

- T-425

Trazado L/220kV Pereda-Telledo y apoyos existentes sin actuación
- T-393

Apoyos a recrecer
- T-403

Apoyos a sustituir
- T-432


Apoyos a recrecer y sustituir
- ACCESOS

Nuevo a construir
- Camino en buen estado
- Campo a través
- Existente a acondicionar
- Tramo con actuación

ESTUDIO PRELIMINAR DE IMPACTO AMBIENTAL

Aumento de la Capacidad Transporte y sustitución de apoyos de la línea de transporte de energía eléctrica:
L/220kV Pereda-Telledo (Asturias)

TÍTULO DEL MAPA: CAMINOS DE ACCESO SOBRE ORTOFOTO

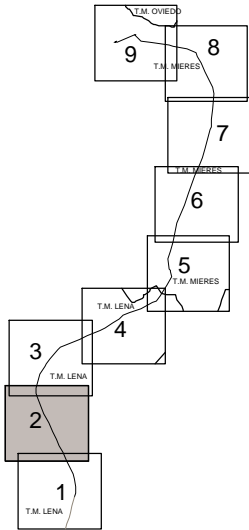
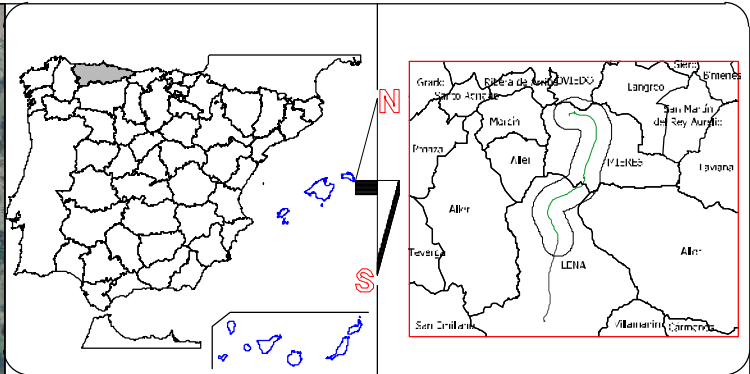
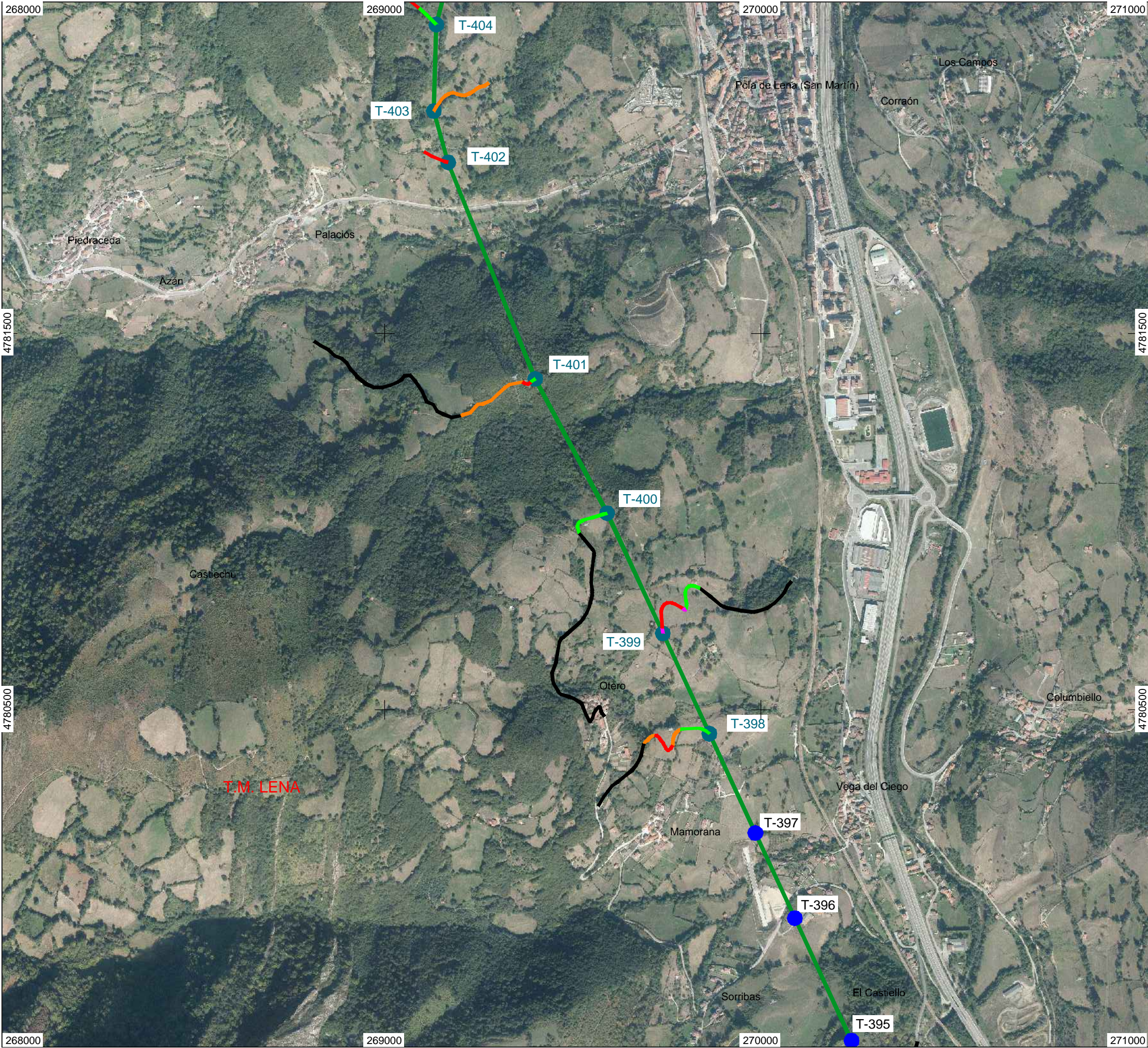
MAPA N°:		2		ESCALA/GRÁFICA:		1:10.000		FECHA:		REFERENCIA INTERNA:	
HOJA:		1/9						JULIO, 2016		0219AC2881	
				Elipsoide internacional. Proyección U.T.M. European Terrestrial Reference System 1989. Huso 30N							
REV.		FECHA:		DESCRIPCIÓN:		DIBUJADO:		COMPROBADO:		APROBADO:	
0		07/2016				J.L.D.		C.E.		C.A.	



RED
ELÉCTRICA
DE ESPAÑA



Basoinsa s.l.
ingeniería medioambiental



- T-425

Trazado L/220kV Pereda-Telledo y apoyos existentes sin actuación
- T-393

Apoyos a recrecer
- T-403

Apoyos a sustituir
- T-432

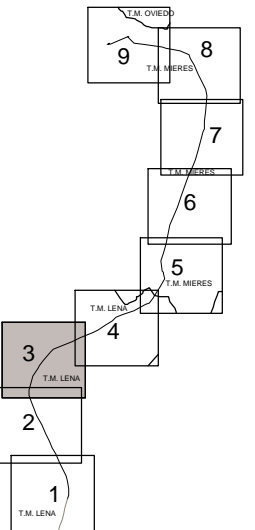
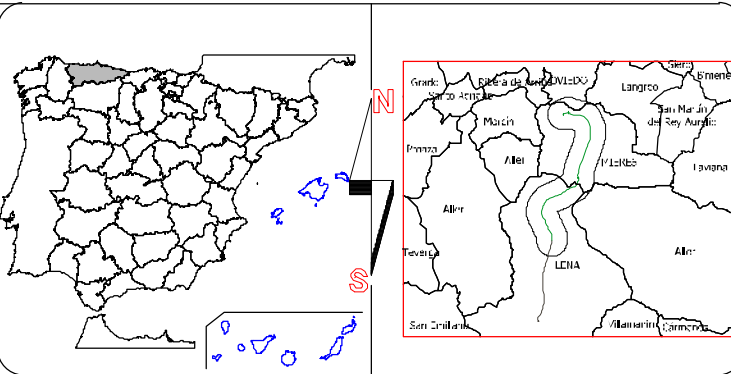
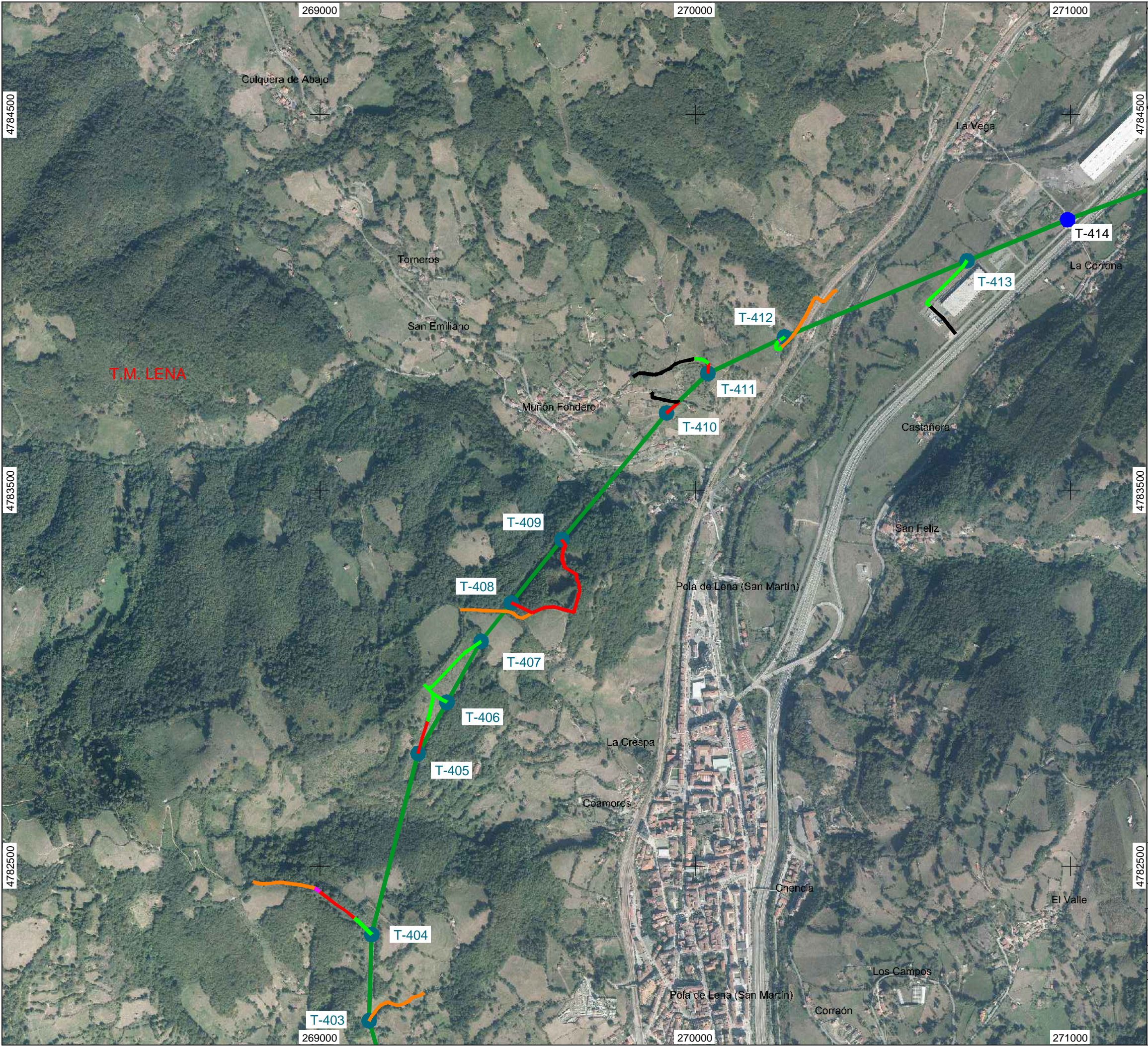
Apoyos a recrecer y sustituir
- ACCESOS

Nuevo a construir
- Camino en buen estado
- Campo a través
- Existente a acondicionar
- Tramo con actuación

ESTUDIO PRELIMINAR DE IMPACTO AMBIENTAL

Aumento de la Capacidad Transporte y sustitución de apoyos de la línea de transporte de energía eléctrica: L/220kV Pereda-Telledo (Asturias)

TÍTULO DEL MAPA:					
CAMINOS DE ACCESO SOBRE ORTOFOTO					
MAPA Nº:	2	ESCALA/GRÁFICA:	1:10.000	FECHA:	REFERENCIA INTERNA:
HOJA:	2/9			JULIO, 2016	0229AC2881
RCV:	FECHA:	DESCRIPCIÓN:	DIBUJADO:	COMPROBADO:	APROBADO:
0	07/2016		J.L.D.	C.E.	C.A.



- T-425

Trazado L/220kV Pereda-Telledo y apoyos existentes sin actuación
- T-393

Apoyos a recrecer
- T-403

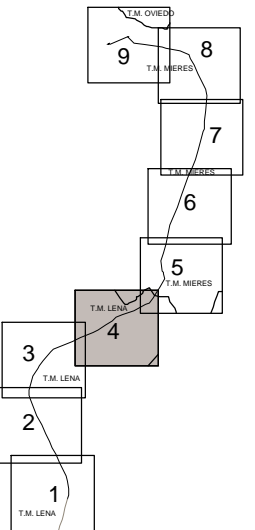
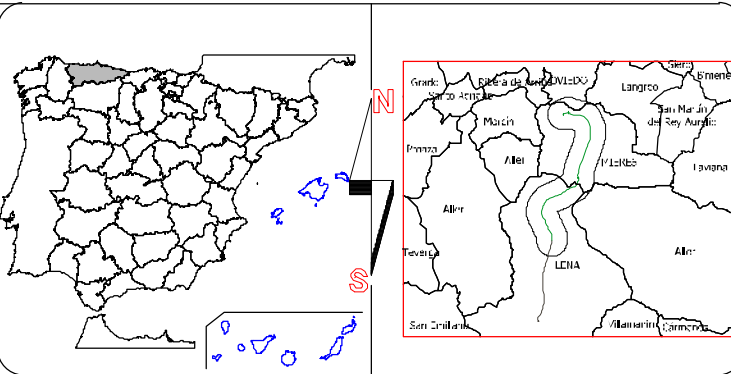
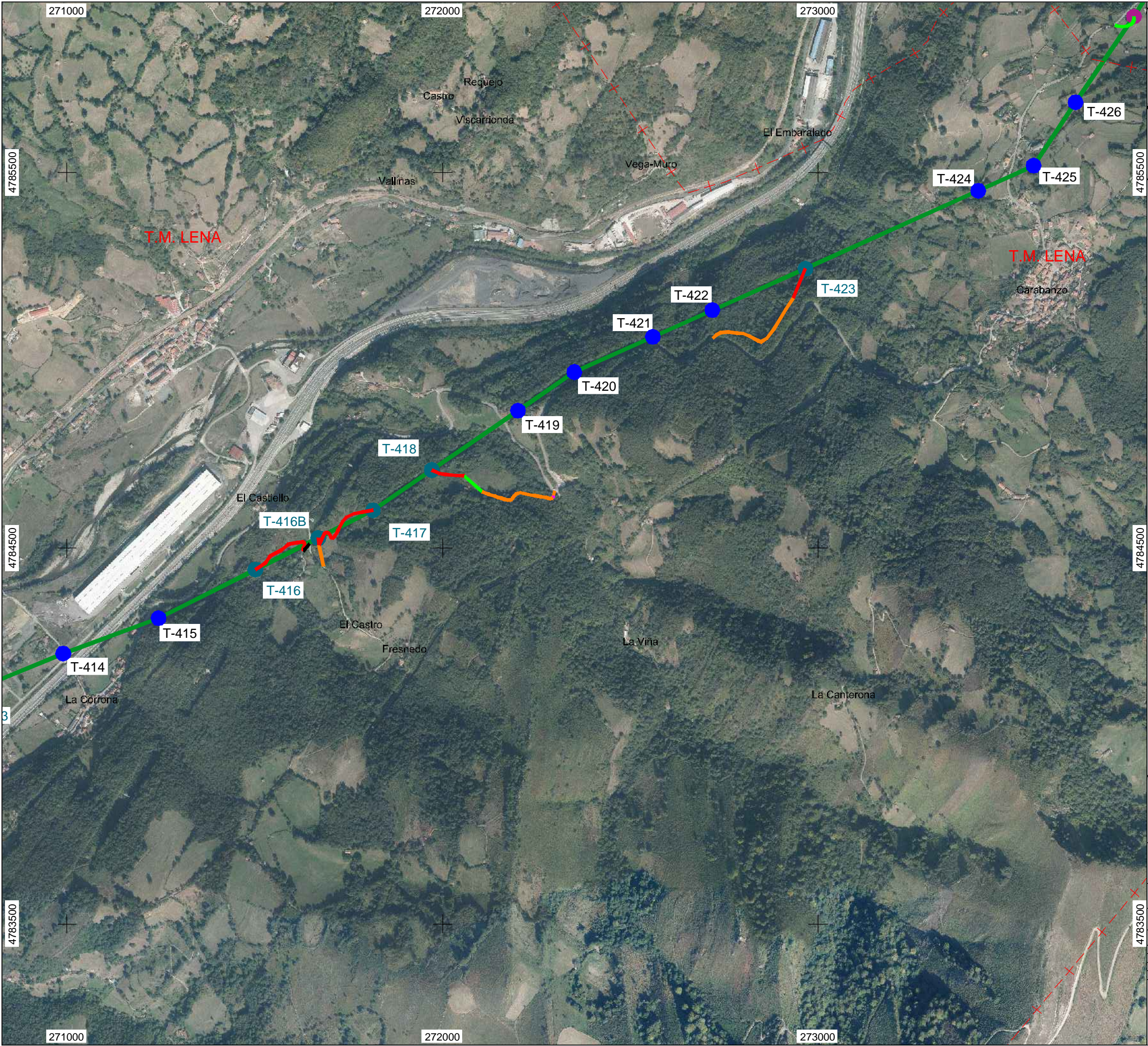
Apoyos a sustituir
- T-432

Apoyos a recrecer y sustituir
- ACCESOS

Nuevo a construir
- Camino en buen estado
- Campo a través
- Existente a acondicionar
- Tramo con actuación

ESTUDIO PRELIMINAR DE IMPACTO AMBIENTAL
Aumento de la Capacidad Transporte y sustitución de apoyos de la línea de transporte de energía eléctrica:
L/220kV Pereda-Telledo (Asturias)

TÍTULO DEL MAPA:					
CAMINOS DE ACCESO SOBRE ORTOFOTO					
MAPA Nº:	2	ESCALA/GRAFICA:	1:10.000	FECHA:	REFERENCIA INTERNA:
HOJA:	3/9			JULIO, 2016	0239AC2881
RCV:	FECHA:	DESCRIPCIÓN:	DIBUJADO:	COMPROBADO:	APROBADO:
0	07/2016		J.L.D.	C.E.	C.A.



- T-425

Trazado L/220kV Pereda-Telledo y apoyos existentes sin actuación
- T-393

Apoyos a recrecer
- T-403

Apoyos a sustituir
- T-432

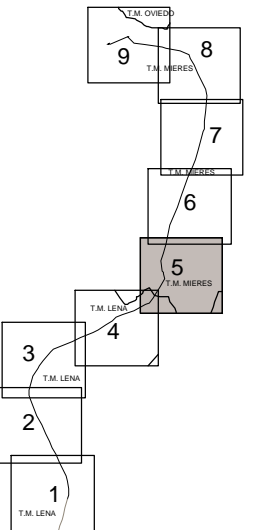
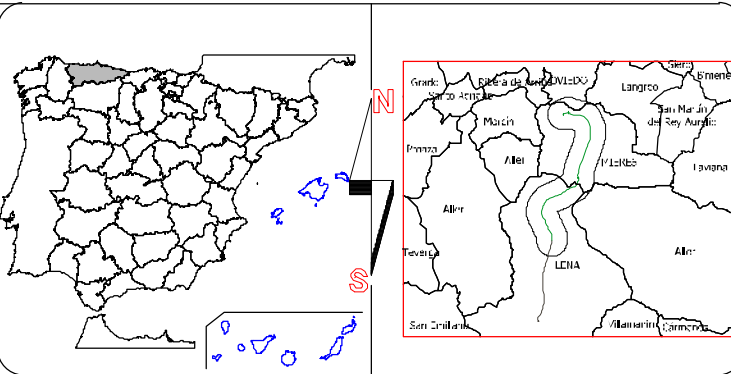
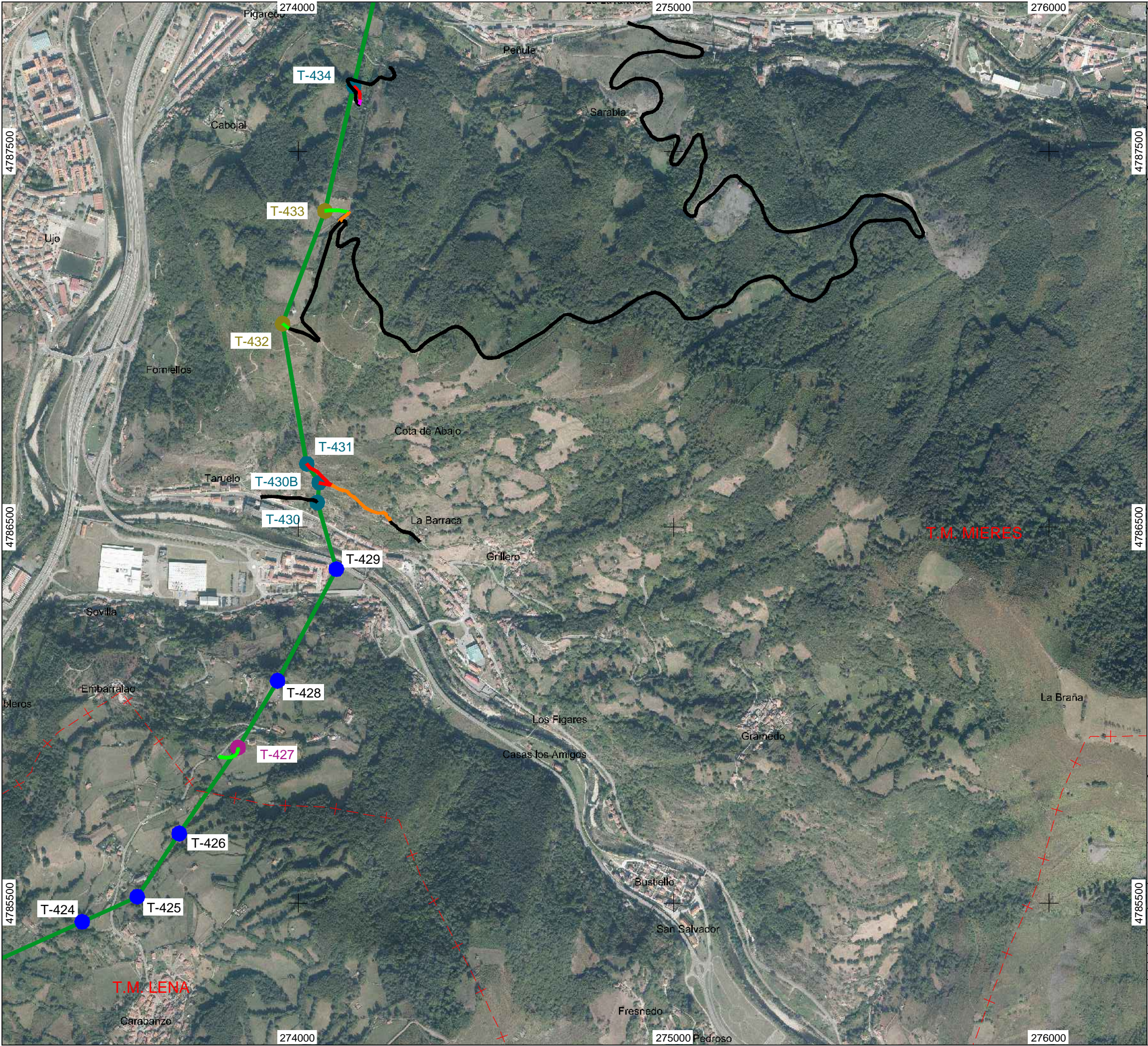
Apoyos a recrecer y sustituir
- ACCESOS

Nuevo a construir
- Camino en buen estado
- Campo a través
- Existente a acondicionar
- Tramo con actuación

ESTUDIO PRELIMINAR DE IMPACTO AMBIENTAL
Aumento de la Capacidad Transporte y sustitución de apoyos de la línea de transporte de energía eléctrica:
L/220kV Pereda-Telledo (Asturias)

TÍTULO DEL MAPA: CAMINOS DE ACCESO SOBRE ORTOFOTO

MAPA Nº:	2	ESCALA/GRÁFICA:	1:10.000	FECHA:	JULIO, 2016	REFERENCIA INTERNA:	0249AC2881
HOJA:	4/9	Elipsoide internacional. Proyección U.T.M. European Terrestrial Reference System 1989. Huso 30N					
RCV:	0	FECHA:	07/2016	DESCRIPCIÓN:	DIPLOMADO:	COMPROBADO:	APROBADO:
					J.L.D.	C.E.	C.A.



- T-425

Trazado L/220kV Pereda-Tellico y apoyos existentes sin actuaci3n
- T-393

Apoyos a recrecer
- T-403

Apoyos a sustituir
- T-432

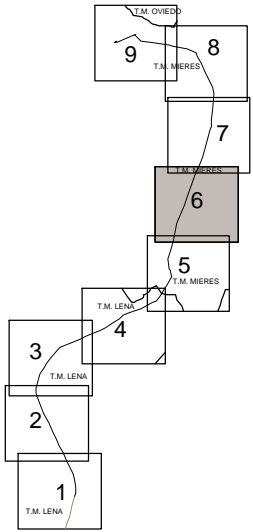
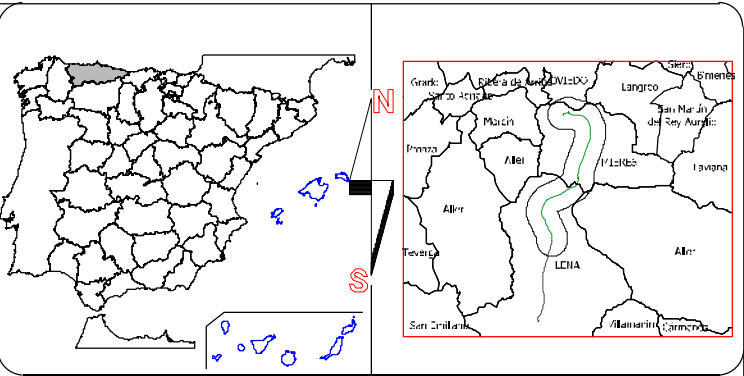
Apoyos a recrecer y sustituir
- ACCESOS

Nuevo a construir
- Camino en buen estado
- Campo a trav3s
- Existente a acondicionar
- Tramo con actuaci3n

ESTUDIO PRELIMINAR DE IMPACTO AMBIENTAL
Aumento de la Capacidad Transporte y sustituci3n de apoyos de la l3nea de transporte de energ3a el3ctrica:
L/220kV Pereda-Tellico (Asturias)

T3TULO DEL MAPA:
CAMINOS DE ACCESO SOBRE ORTOFOTO

MAPA N3:	2	ESCALA/GRAFICA:	1:10.000	FECHA:	REFERENCIA INTERNA:
HOJA:	5/9			JULIO, 2016	0259AC2881
RCV:	TCI/A:	DESCRIPCION:	DIPUJADO:	COMPROBADO:	APROBADO:
0	07/2016		J.L.D.	C.E.	C.A.



- T-425

Trazado L/220kV Pereda-Telledo y apoyos existentes sin actuación
- T-393

Apoyos a recrecer
- T-403

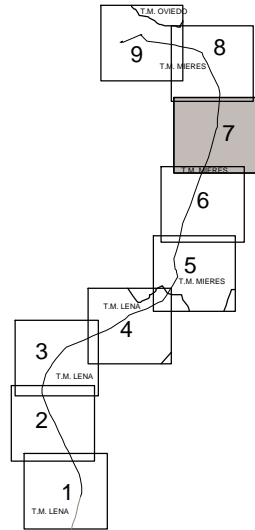
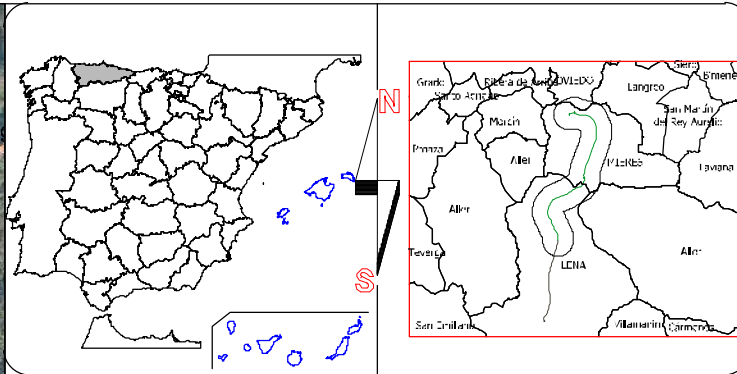
Apoyos a sustituir
- T-432

Apoyos a recrecer y sustituir
- ACCESOS

Nuevo a construir
- Camino en buen estado
- Campo a través
- Existente a acondicionar
- Tramo con actuación

ESTUDIO PRELIMINAR DE IMPACTO AMBIENTAL
Aumento de la Capacidad Transporte y sustitución de apoyos de la línea de transporte de energía eléctrica:
L/220kV Pereda-Telledo (Asturias)

TÍTULO DEL MAPA:					
CAMINOS DE ACCESO SOBRE ORTOFOTO					
MAPA Nº:	2	ESCALA/GRÁFICA:	1:10.000	FECHA:	REFERENCIA INTERNA:
HOJA:	6/9			JULIO, 2016	0269AC2881
RCV:	TEC/IA:	DESCRIPCIÓN:	DIBUJADO:	COMPROBADO:	APROBADO:
0	07/2016		J.L.D.	C.E.	C.A.

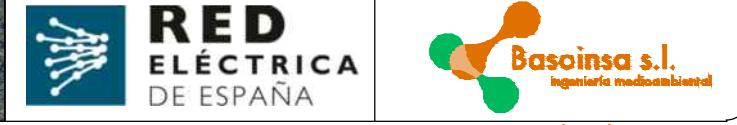


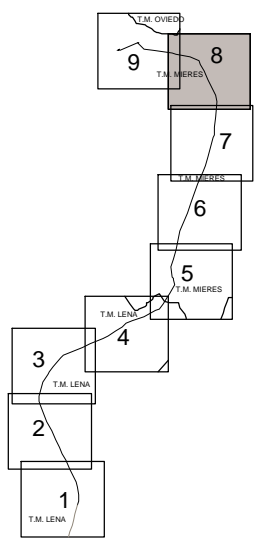
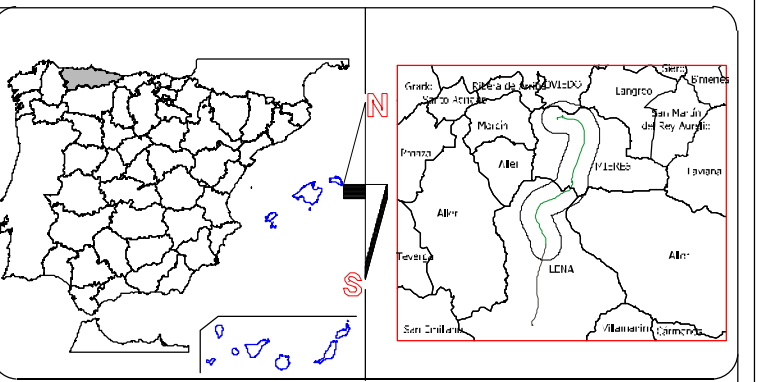
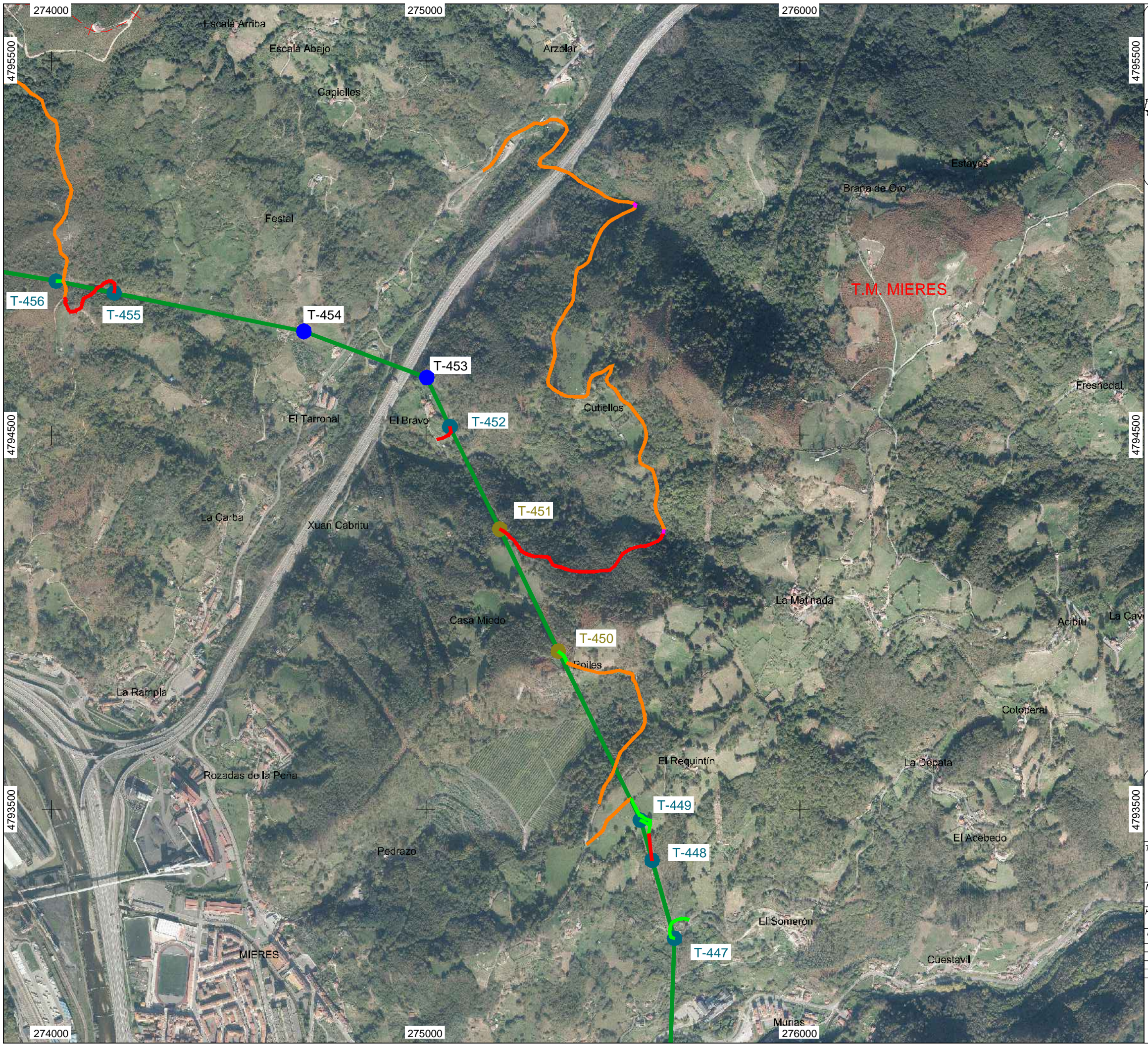
- T-425** Trazado L/220kV Pereda-Telledo y apoyos existentes sin actuación
- T-393** Apoyos a recrecer
- T-403** Apoyos a sustituir
- T-432** Apoyos a recrecer y sustituir
- ACCESOS**
- Nuevo a construir
 - Camino en buen estado
 - Campo a través
 - Existente a acondicionar
 - Tramo con actuación

ESTUDIO PRELIMINAR DE IMPACTO AMBIENTAL
Aumento de la Capacidad Transporte y sustitución de apoyos de la línea de transporte de energía eléctrica:
L/220kV Pereda-Telledo (Asturias)

TÍTULO DEL MAPA: CAMINOS DE ACCESO SOBRE ORTOFOTO

MAPA Nº:	2	ESCALA/GRÁFICA:	1:10.000	FECHA:	JULIO, 2016	REFERENCIA INTERNA:	0279AC2881
HOJA:	7/9	Elipsoide internacional. Proyección U.T.M. European Terrestrial Reference System 1989. Huso 30N					
RCV:	0	FECHA:	07/2016	DESCRIPCIÓN:	DIBUJADO:	COMPROBADO:	APROBADO:
					J.L.D.	C.E.	C.A.





- T-425

Trazado L/220kV Pereda-Telledo y apoyos existentes sin actuación
- T-393

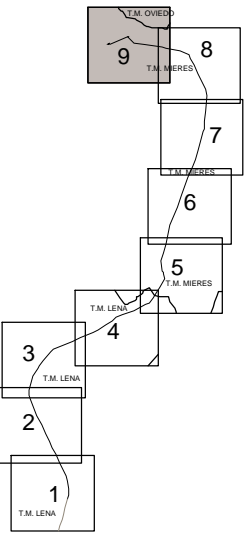
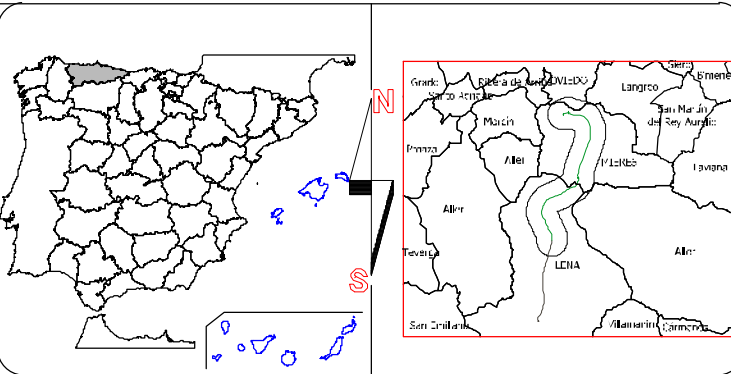
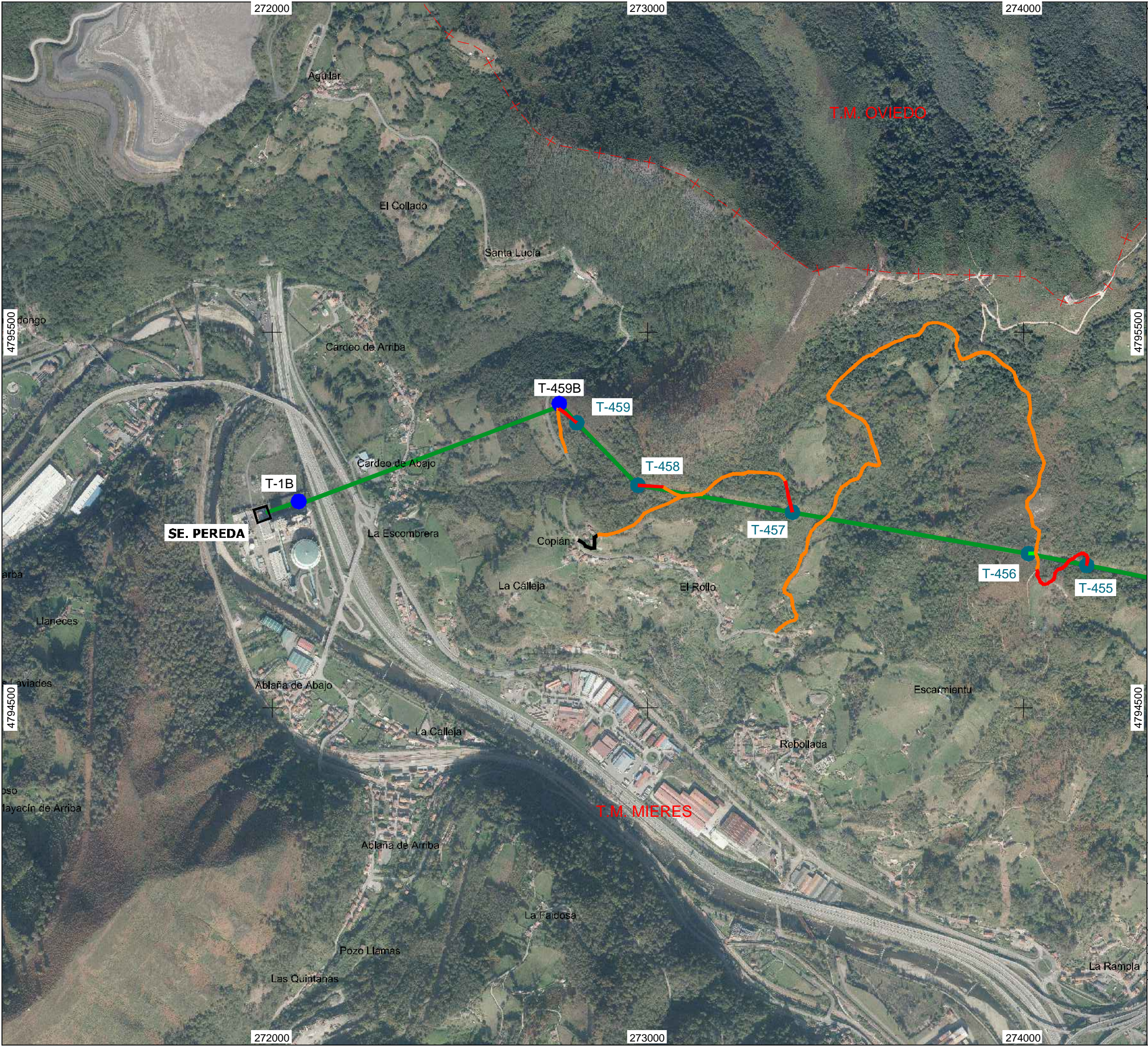
Apoyos a recrecer
- T-403

Apoyos a sustituir
- T-432

Apoyos a recrecer y sustituir
- ACCESOS

Nuevo a construir
- Camino en buen estado
- Campo a través
- Existente a acondicionar
- Tramo con actuación

ESTUDIO PRELIMINAR DE IMPACTO AMBIENTAL					
Aumento de la Capacidad Transporte y sustitución de apoyos de la línea de transporte de energía eléctrica: L/220kV Pereda-Telledo (Asturias)					
TÍTULO DEL MAPA:					
CAMINOS DE ACCESO SOBRE ORTOFOTO					
MAPA Nº:	2	ESCALA/GRÁFICA:	1:10.000	FECHA:	REFERENCIA INTERNA:
HQIA:	8/9	Elipsoide internacional. Proyección U.T.M. European Terrestrial Reference System 1989. Huso 30N		JULIO, 2016	0289AC2881
RCV:	FECHA:	DESCRIPCIÓN:	DIBUJADO:	COMPROBADO:	APROBADO:
0	07/2016		J.L.D.	C.E.	C.A.



- T-425

Trazado L/220kV Pereda-Tellico y apoyos existentes sin actuación
- T-393

Apoyos a recrecer
- T-403

Apoyos a sustituir
- T-432

Apoyos a recrecer y sustituir
- ACCESOS

Nuevo a construir
- Camino en buen estado
- Campo a través
- Existente a acondicionar
- Tramo con actuación

ESTUDIO PRELIMINAR DE IMPACTO AMBIENTAL
Aumento de la Capacidad Transporte y sustitución de apoyos de la línea de transporte de energía eléctrica:
L/220kV Pereda-Tellico (Asturias)

TÍTULO DEL MAPA: CAMINOS DE ACCESO SOBRE ORTOFOTO					
MAPA Nº:	2	ESCALA/GRÁFICA:	1:10.000	FECHA:	REFERENCIA INTERNA:
HOJA:	9/9			JULIO, 2016	0299AC2881
RCV:	TCVIA:	DESCRIPCIÓN:	DIBUJADO:	COMPROBADO:	APROBADO:
0	07/2016		J.L.D.	C.E.	C.A.