

redeia

El valor de lo esencial



Electricidad



Conectividad



Innovación

# redeia

Gestor global de infraestructuras esenciales. Motor de la transición energética y la conectividad universal

Opera el sistema eléctrico español y gestiona redes eléctricas y de telecomunicaciones con un enfoque de innovación y sostenibilidad.

## red eléctrica

Columna vertebral de la transición energética y garantía de un suministro eléctrico seguro, de calidad y cada vez más renovable.

## redinter

Motor para la descarbonización del modelo energético y el desarrollo sostenible en Latinoamérica.

## reintel

Mayor proveedor de fibra oscura en España, esencial para ofrecer una conectividad universal.

## elewit

Plataforma de innovación tecnológica para impulsar la transición energética y la conectividad.



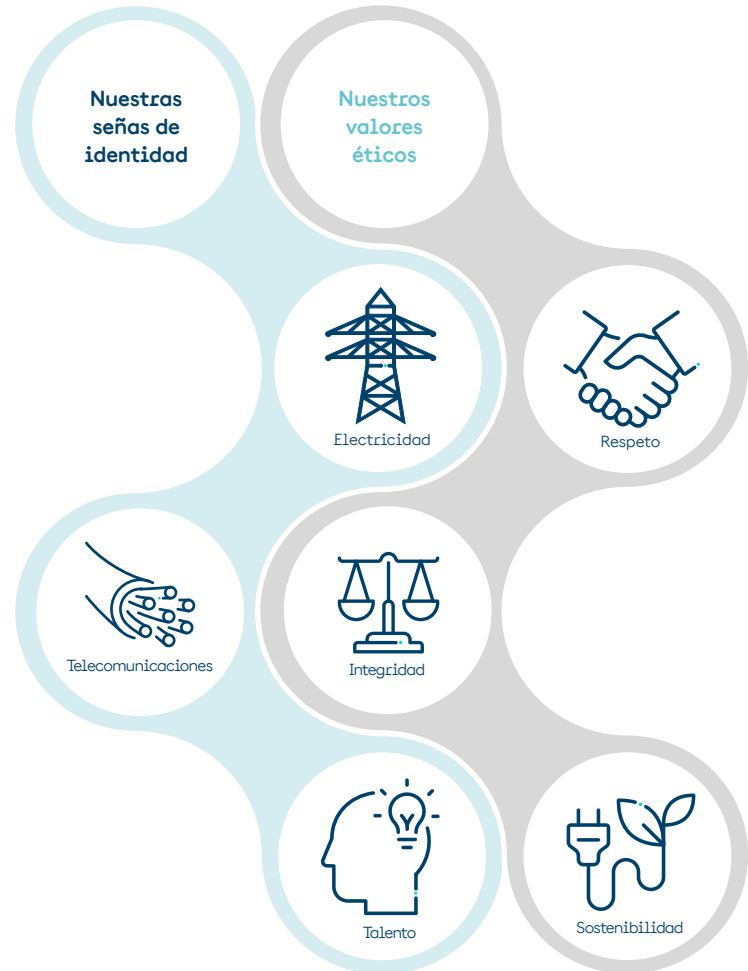
Redeia en el mundo

● España, Perú, Chile y Brasil

Redeia desarrolla su actividad con un enfoque basado en la innovación y la sostenibilidad, garantizando la compatibilidad de su actividad con el cuidado ambiental y la generación de valor compartido con la sociedad.

#### Propósito de Redeia

Garantizar el suministro eléctrico y la conectividad, impulsando con criterios de sostenibilidad una transición ecológica justa, contribuyendo a la cohesión social y territorial, y al desarrollo del tejido industrial, y facilitando la electrificación de la economía.



## Un modelo de gobierno corporativo a la vanguardia

Redeia dispone de un sistema de gobierno corporativo robusto y transparente que adopta las mejores prácticas y recomendaciones internacionales y constituye un elemento estratégico para asegurar el buen gobierno de la compañía.

### Estructura de gobierno

#### Junta General de Accionistas

#### Consejo de Administración

#### Equipo directivo

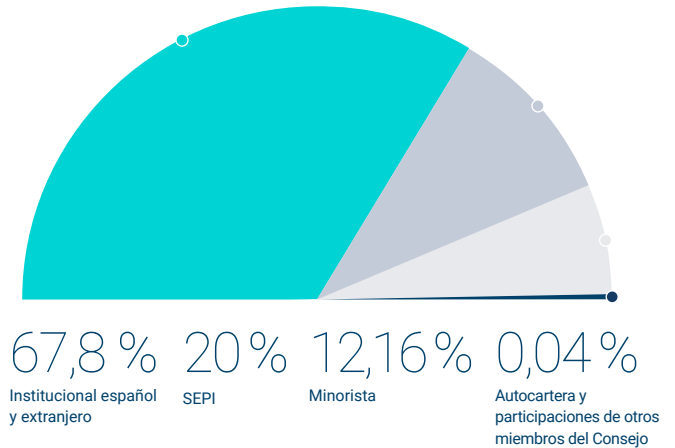
- Comisión de Auditoría
- Comisión de Nombramientos y Retribuciones
- Comisión de Sostenibilidad

## Un Consejo de Administración diverso, equilibrado y eficiente

(6 mujeres y 6 hombres)

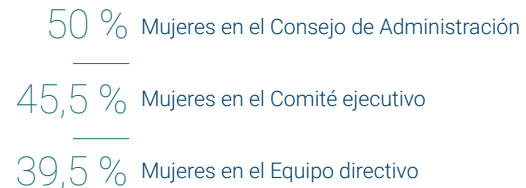


## Estructura de la propiedad 2025



## Comprometidos con la igualdad de género

Redeia: una de las cinco compañías del IBEX 35 presididas por una mujer



# red eléctrica

## Transportista único y operador del sistema eléctrico (TSO)

Red Eléctrica, como TSO, opera el sistema eléctrico español y transporta la energía eléctrica en alta tensión. Además, es responsable del diseño, la construcción y el mantenimiento de la red transporte de electricidad.



### CECOEL

El CECOEL garantiza el correcto funcionamiento del sistema eléctrico, asegurando en tiempo real el constante equilibrio entre la generación y el consumo eléctrico.

**Operamos el sistema eléctrico las 24 horas del día, los 365 días del año.**



### CECRE

El CECRE es un centro de referencia mundial que permite integrar en el sistema eléctrico la máxima cantidad posible de energías renovables de forma segura.



### Red de transporte

Conjunto de líneas y subestaciones que conectan la generación de electricidad con los puntos de distribución a los consumidores, además de unir el sistema eléctrico español con los sistemas de los países vecinos.

### Datos del sistema eléctrico 2025



Demanda eléctrica nacional (incluido autoconsumo)

269,6 TWh



Potencia eléctrica instalada en España

150,8 GW



Potencia instalada renovable

68,9 % del total



Generación renovable (incluido autoconsumo)

56,6 % del total



Generación sin emisiones de CO<sub>2</sub>

74,5 %



Circuitos eléctricos en España

46.074 km

# reintel

## El mayor proveedor de fibra óptica oscura en España

Una compañía esencial para el despliegue de la conectividad universal, mediante el desarrollo de una extensa red interconectada de fibra óptica oscura y de emplazamientos técnicos, desplegada sobre la red de transporte de electricidad y la red ferroviaria.

### Reintel en cifras (2025)



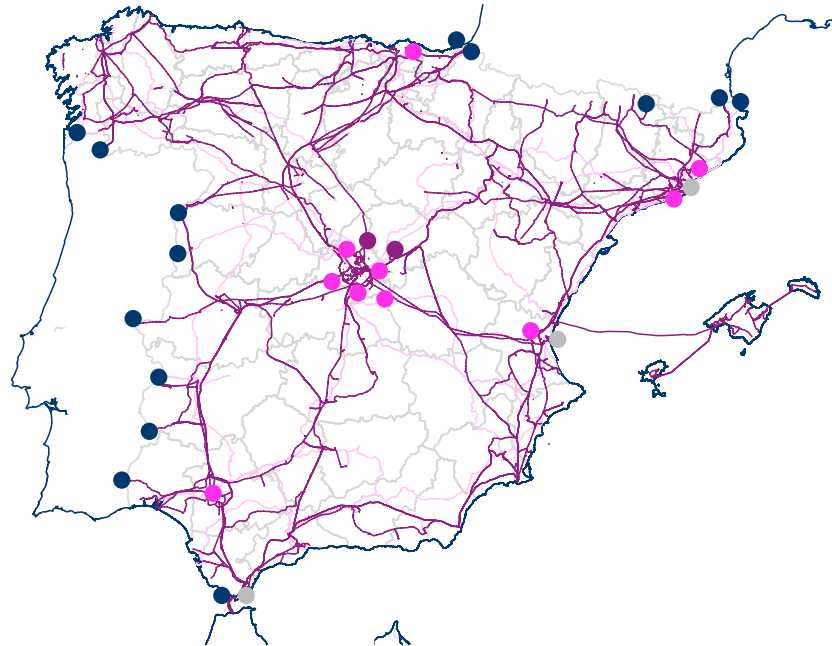
54.777 km de red de fibra óptica  
45 interconexiones



1.457 emplazamientos  
923 eléctricos  
534 ferroviarios



50 provincias con cobertura



- Interconexiones internacionales
- Centros de datos
- Centros de datos en desarrollo
- Cables submarinos

# redinter

## Infraestructuras eléctricas en Latinoamérica

Redinter desarrolla desde hace más de 25 años el negocio de construcción y explotación de redes de transmisión de energía en Latinoamérica. Actualmente está presente en Perú, Chile y Brasil.

Su propósito es garantizar en todo momento la seguridad y continuidad del suministro eléctrico y desarrollar una red de transporte fiable que contribuya al desarrollo sostenible en Latinoamérica.



1.691 km

**Perú**

3<sup>er</sup> transmisor del país



1.773 km

**Chile**

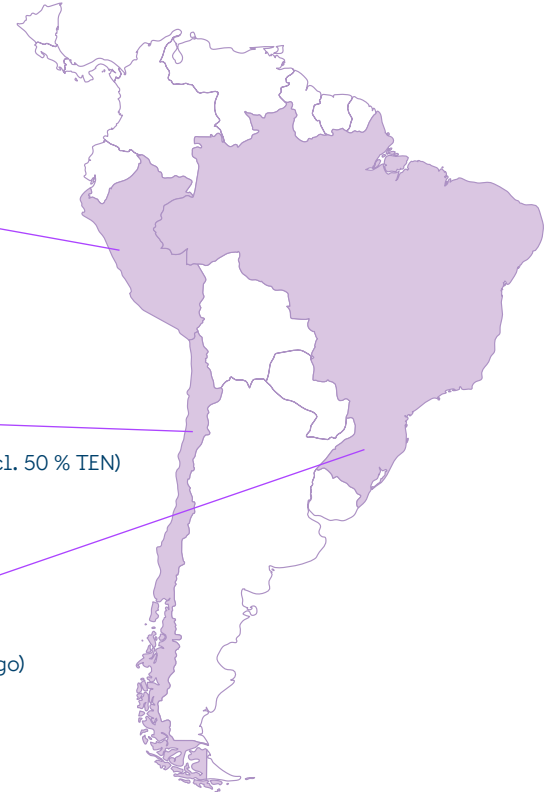
5<sup>o</sup> transmisor del país (incl. 50 % IEN)



4.209 km

**Brasil**

5<sup>o</sup> transmisor del país (Argo)



# elewit

## Plataforma tecnológica de Redeia

Somos catalizadores de la innovación interna de Redeia y aprovechamos el talento externo y el potencial de las nuevas tecnologías para desarrollar soluciones innovadoras en los ámbitos de la electricidad y la conectividad.

### Nuestro ecosistema:

+165 socios y colaboradores.

6 ediciones del Programa *Venture Client*.

10 compañías participadas + 3 fondos

6 ediciones del programa intraemprendimiento

2 *new ventures* constituidas

### Ecosistema de innovación

Conexión con otras corporaciones, empresas, instituciones y agentes del ecosistema de la innovación.

### Corporate Venture Capital

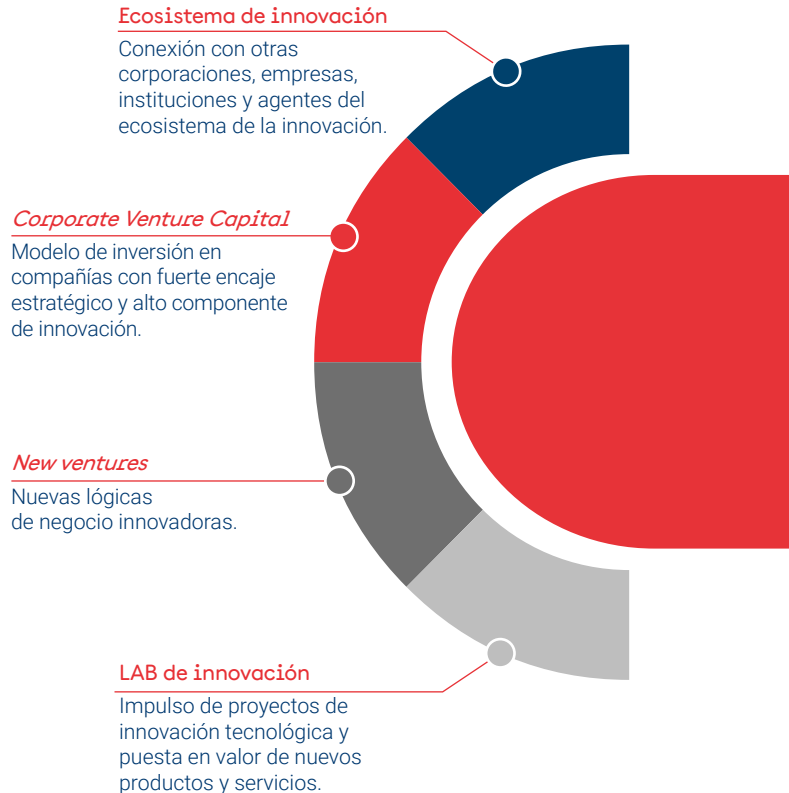
Modelo de inversión en compañías con fuerte encaje estratégico y alto componente de innovación.

### New ventures

Nuevas lógicas de negocio innovadoras.

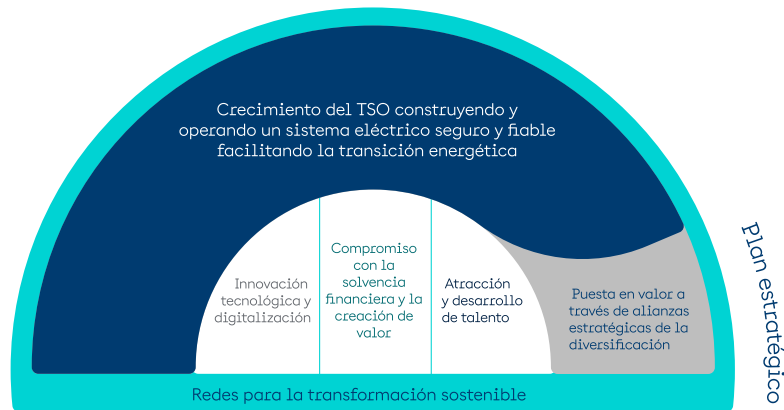
### LAB de innovación

Impulso de proyectos de innovación tecnológica y puesta en valor de nuevos productos y servicios.



## Plan estratégico 2026-2029

El Plan estratégico más ambicioso de la compañía con récord histórico de inversiones.

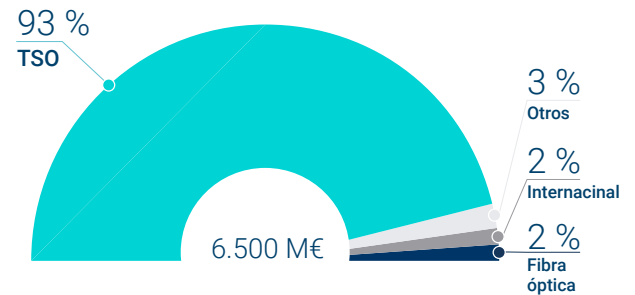


### Refuerzo de la rentabilidad para el accionista

El dividendo crece un **2 %** anual durante el periodo hasta los **0,87 €/acción** en 2029.

### Niveles históricos de inversión

**Más del 90 % de la inversión se destina al TSO** para ejecutar la Planificación Eléctrica 2025-2030, la gestión de la red y la operación del sistema eléctrico, garantizando la **calidad y seguridad del suministro**.







### Inversión en el crecimiento del TSO

Un **70 %** más de inversión media anual respecto al plan anterior.

## Planificación eléctrica 2025-2030 (propuesta)

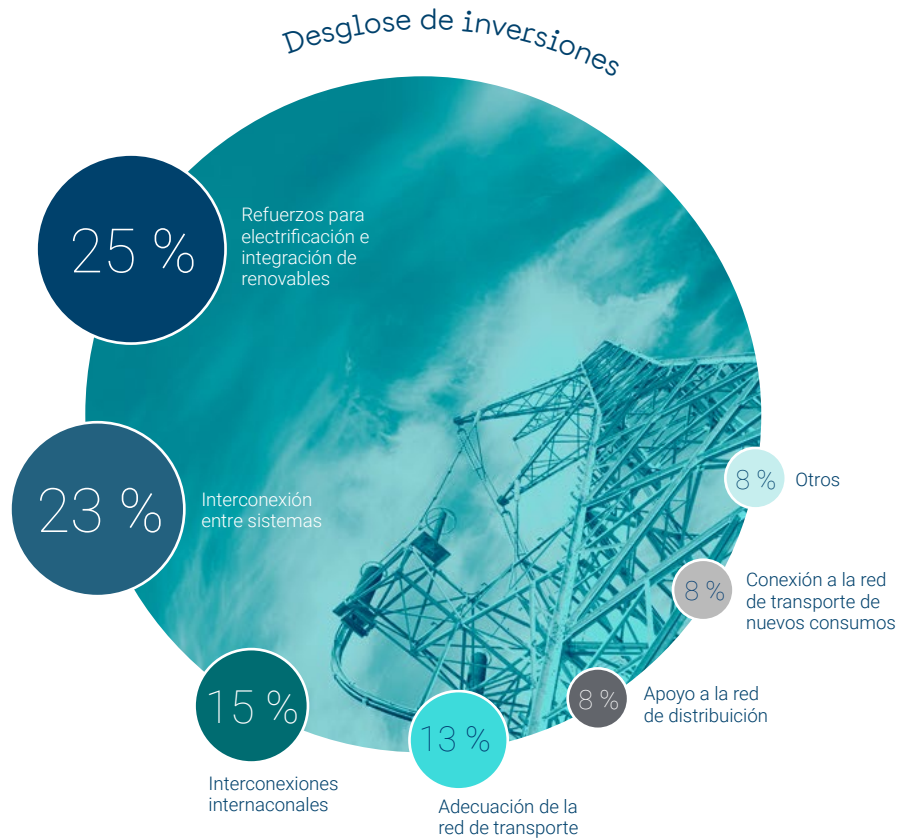
Define las inversiones del TSO para los próximos años, con un volumen sin precedentes, superior a 13.000 M€.

### Principios rectores

-  Maximizar la utilización de la red existente.
-  Despliegue de nuevas instalaciones renovables.
-  Conexión de nuevas demandas, electrificación de la economía, sistemas insulares, y refuerzo de interconexiones internacionales.
-  Reforzar la resiliencia y seguridad del sistema.

### Inversión del TSO

La inversión del periodo 2026-2029, más la realizada en 2025 y la prevista en los ejercicios 2030 y 2031, permitirán que la nueva Planificación eléctrica esté ejecutada o en curso en 2031.



# Plan de Sostenibilidad 2026-2029

Redes para la transformación sostenible.

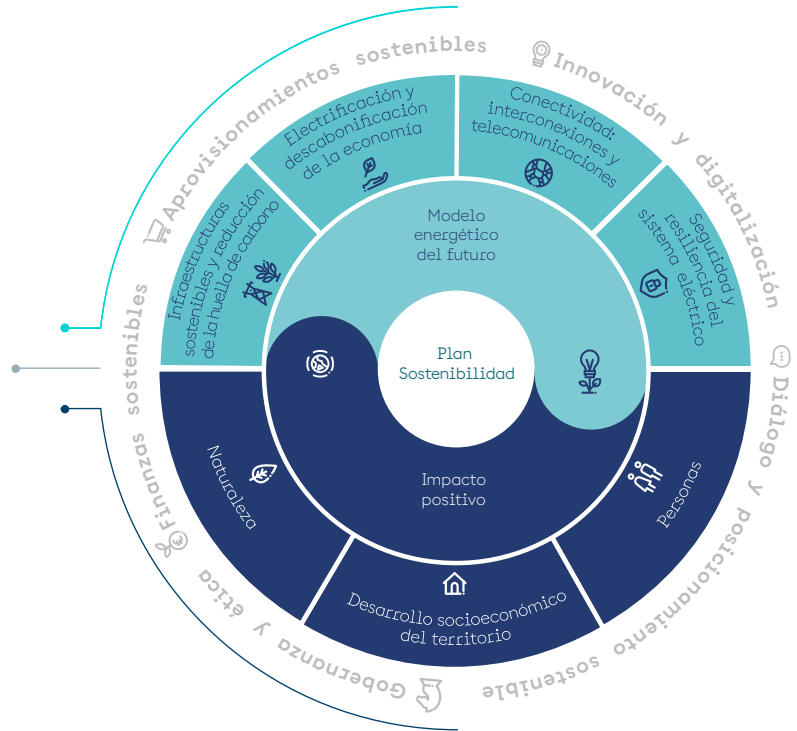
El nuevo plan se centra en dos grandes ambiciones: la transformación sostenible del modelo energético y la generación de un impacto neto positivo, aportando valor a las personas, los territorios y la naturaleza.



**Modelo energético del futuro**

Palancas de gestión

**Generar impacto positivo**



# Plan de Sostenibilidad 2026-2029

## MODELO ENERGÉTICO DEL FUTURO



### Infraestructuras sostenibles y reducción

Cero Neto en 2050.  
24,5 % de reducción de emisiones de SF<sub>6</sub> con respecto a 2015.  
30 % consumo de combustible renovable.  
Diseño, construcción y mantenimiento con criterios de ecodiseño y sociales.



### Electrificación y descarbonización de la economía

Facilitar una mayor electrificación y descarbonización de la economía e integrar de manera segura y eficiente las fuentes de energía renovable en el sistema, garantizando una correcta conexión a la red y su correspondiente gestión.



### Conectividad: interconexiones y telecomunicaciones

Impulsar la conectividad universal de una manera ágil, segura y robusta, tanto desde la perspectiva del desarrollo de interconexiones eléctricas como del despliegue de telecomunicaciones.



### Seguridad y resiliencia del sistema eléctrico

Asegurar la seguridad, resiliencia y suministro del sistema eléctrico, fortaleciendo las capacidades de respuesta de la organización ante incidentes y desafíos emergentes.

## IMPACTO POSITIVO



### Naturaleza

Impacto neto positivo.  
0 accidentes ambientales graves.  
0 residuos a vertedero.



### Desarrollo socioeconómico del territorio

Consolidar a Redeia como agente transformador del territorio, contribuyendo positivamente a su desarrollo, generando valor ambiental, social y económico.



### Personas

Cultura 0 accidentes.  
Grado de bienestar >20 % del valor de mercado.  
Impulso de la diversidad.  
40 % - 60 % de mujeres en puestos directivos.

## PALANCAS DE GESTIÓN



### Gobierno y ética

Mejores prácticas en gobierno corporativo, ética, cumplimiento y gestión de riesgos.



### Finanzas sostenibles

90 % financiación sostenible.



### Aprovisionamientos sostenibles

Integrar criterios de sostenibilidad en los procesos de compras.



### Innovación y digitalización

Impulsar la digitalización y tecnología en las actividades clave.



### Diálogo y posicionamiento sostenible

Percentil 90 o superior obtenido en los principales evaluadores (S&P, Sustainalytics, ISS-ESG, FTSE4Good, MSCI y CDP).  
Nivel global medio de percepción de grupos de interés de prioridad muy alta y alta igual o superior a 8.

# Estrategia de Impacto Integral

Durante 2025, la Estrategia de Impacto Integral ha realizado una inversión de 6,7 M€ en el territorio. El Comité de Impacto Integral ha aprobado un total de 98 iniciativas, con un impacto de retorno positivo en el territorio de 83,2 M€.

La Estrategia de Impacto Integral de Redeia (EIIR) está dirigida a maximizar la creación de valor compartido con los territorios donde están implantadas sus instalaciones, con el fin de generar un impacto neto positivo en la sociedad y en el entorno.

## Compromiso con el territorio

20 M€

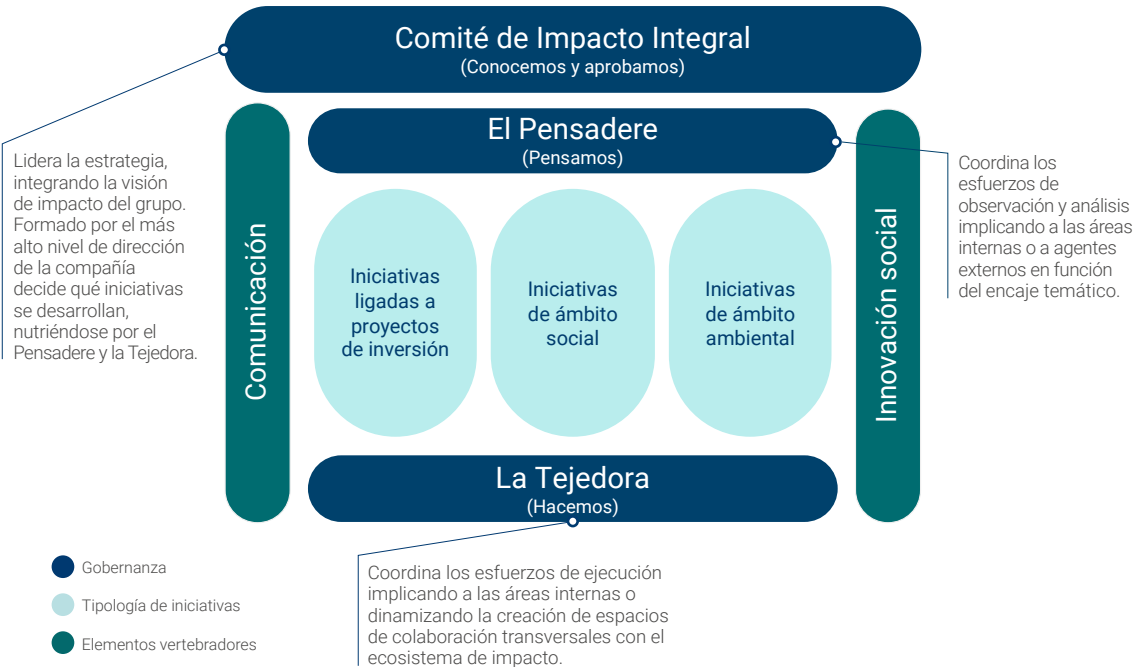
Inversión aprobada desde 2022

261

Iniciativas aprobadas desde 2022

161 M€

Impacto social generado desde 2022



## Estrategia de Impacto Integral

### Proyectos destacados

#### Red activa

Proyecto de comunicación 360° para poner de relieve el impacto real de las iniciativas de la Estrategia de Impacto Integral, contado a través de historias personales de los beneficiarios de las iniciativas.

#### Bosque de Redeia

Proyecto para la compensación de parte de las emisiones de la compañía mediante la plantación de arbolado y la recuperación de espacios naturales degradados, contribuyendo a la conservación de la biodiversidad.

#### Plataforma bosque marino

Iniciativa estratégica para impulsar la conservación de los ecosistemas marinos, a través de actuaciones de restauración validadas científicamente y actividades de divulgación y educación ambiental.

### Reflexiones de impacto

#### Libro Blanco sobre Bosques

Reflexión sobre la relación entre los bosques y el sector eléctrico en el contexto actual de cambio climático y pérdida global de biodiversidad, identificando los vínculos clave entre los bosques y el transporte de electricidad.

## Plan de Innovación Social 2026-2029

Trabajamos para la transformación social del territorio y la reducción de desigualdades.



#### Áreas transversales

Aseguran el alineamiento con la EIRR, los objetivos empresariales y de sostenibilidad.

#### Áreas específicas

Orientadas a temáticas concretas que impulsan al territorio y apoyan a las personas.

# redeia

El valor de lo esencial

---

red eléctrica reintel redinter elewit

[www.redeia.com](http://www.redeia.com)