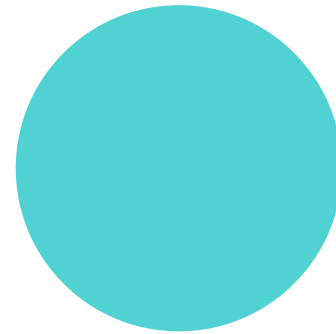
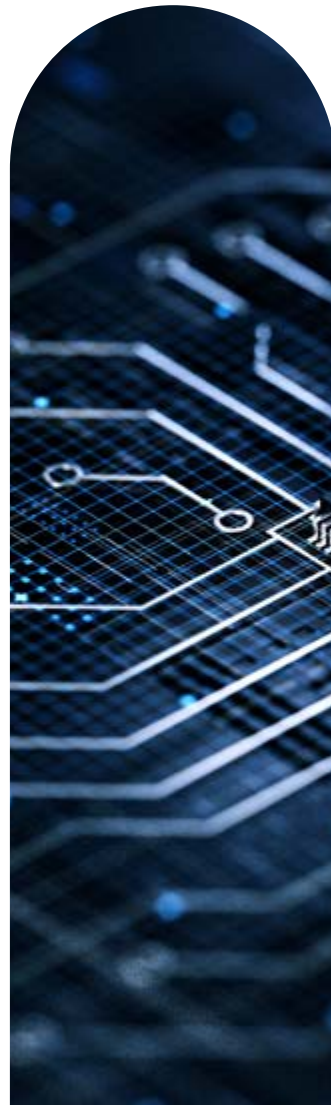


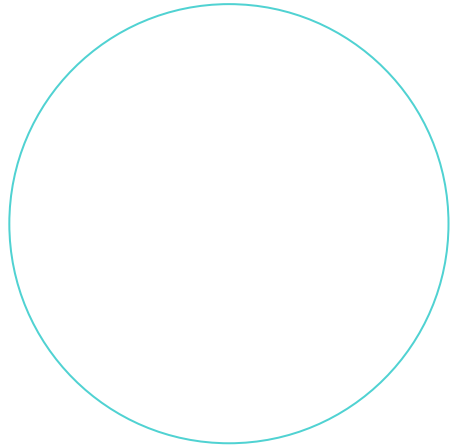
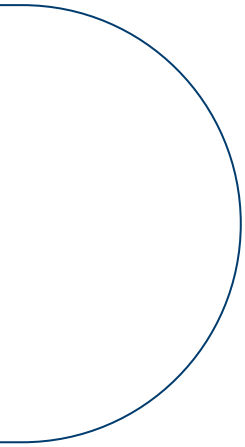
redeia

El valor de lo esencial

2026

Modelo de
Inteligencia Artificial
Responsable





Modelo de Inteligencia Artificial Responsable

1 Introducción

En Redeia creemos que la inteligencia artificial (en adelante, “IA”) es una oportunidad única para avanzar hacia un futuro más eficiente, sostenible, equitativo, inclusivo y conectado, en el que la tecnología se desarrolla con pleno respeto a las personas y a su dignidad. Su capacidad para transformar la forma en que operamos, tomamos decisiones y nos relacionamos con nuestro entorno la convierte en una palanca clave para el desarrollo de nuestras actividades y la generación de valor compartido para la sociedad en su conjunto.

Con este propósito, en 2024 en Redeia aprobamos nuestra Estrategia de Inteligencia Artificial, cuyo objetivo es aprovechar todo el potencial de esta tecnología de forma segura, confiable, equitativa, responsable y sostenible, integrándola de manera transversal en la organización y alineándola con nuestros compromisos éticos, sociales y de sostenibilidad.

Esta estrategia se articula en torno a siete líneas de actuación clave (valor para el negocio, cumplimiento y uso responsable, dato, personas, gobernanza, seguridad y tecnología e innovación) que permiten abordar la gestión de la IA desde una visión integral, equilibrando la innovación con la responsabilidad, el respeto a las personas y el impacto social positivo.

En este contexto, el Modelo de IA Responsable de Redeia constituye el marco que asegura que el desarrollo y el uso de la IA en la compañía se realizan conforme a nuestros valores y principios éticos, garantizando que:

- La IA se utiliza al servicio de las personas y bajo supervisión humana, velando por que sus beneficios alcancen a todos los colectivos sin dejar a nadie atrás.
- Se respetan los derechos fundamentales, la privacidad, la diversidad y la seguridad.
- Se previenen, mitigan y, cuando proceda, remedian los posibles impactos adversos que los sistemas de IA puedan generar sobre los derechos fundamentales, la dignidad de las personas y los intereses legítimos de los grupos de interés.
- Se promueve la transparencia, la equidad, la inclusión y la confianza evitando sesgos y cualquier forma de discriminación.
- Se impulsa un desarrollo tecnológico sostenible, ético y socialmente responsable.

“Nuestra estrategia de IA no solo busca transformar el negocio, sino hacerlo de forma responsable, equitativa e inclusiva, generando confianza y valor para el conjunto de la sociedad.”



2 Valor para el negocio

En Redeia utilizamos la IA como un motor de transformación que nos permite mejorar nuestras operaciones, anticiparnos a los retos y generar un impacto positivo y duradero en la sociedad. Para ello, trabajamos de forma metódica, iterativa, sistemática y colaborativa con las distintas áreas de negocio en la identificación de necesidades y oportunidades, con el fin de comprender la demanda, identificar el valor que puede aportar cada iniciativa y alinearla con los objetivos estratégicos de la compañía y con los criterios ESG¹ que guían nuestra actuación.

En este proceso, prestamos especial atención a aquellas soluciones basadas en IA generativa, cuya rápida evolución tecnológica exige una definición más exhaustiva de su alcance, su impacto esperado a medio y largo plazo y las condiciones que justifican su implantación. Asimismo, promovemos que estas iniciativas se acompañen de un análisis riguroso de costes y beneficios que facilite una toma de decisiones informada, equilibrada y orientada a la creación de valor sostenible, garantizando que:

- Los sistemas de IA se utilizan como herramientas de apoyo a la toma de decisiones, manteniendo siempre el control y la supervisión humana.
- Se evalúa de forma sistemática el impacto de las soluciones de IA en términos económicos, sociales y ambientales.
- Se priorizan casos de uso con impacto positivo, evitando riesgos desproporcionados.

1) ESG (por sus siglas en inglés, *Environmental, Social, and Governance*) o ASG en español (Ambiental, Social y Gobernanza): conjunto de criterios utilizados para evaluar el desempeño, la ética y la sostenibilidad de las organizaciones.

“Innovar con IA es avanzar, pero hacerlo con propósito es transformar.”



¿Qué buenas prácticas hemos adoptado?

- Integración de la IA en la mejora de procesos operativos y de toma de decisiones de negocio, reforzando la eficiencia, la fiabilidad y la calidad del servicio.
- Desarrollo de metodologías internas para la evaluación del impacto de iniciativas de IA en resultados corporativos y en la sostenibilidad.
- Identificación y priorización de casos de uso de IA alineados con la estrategia de negocio y con criterios ESG mediante mecanismos de puntuación multicriterio que ponderan valor esperado, viabilidad técnica, riesgos y madurez tecnológica.
- Definición de un caso de negocio estructurado para cada iniciativa relevante, que incluye objetivos, indicadores de éxito, retorno esperado y horizonte temporal.
- Constitución de comités de evaluación y priorización con representación de las áreas de negocio, tecnología, riesgos y cumplimiento, que aseguran una visión transversal y equilibrada del portafolio de IA.
- Revisión periódica del portafolio de iniciativas de IA, con criterios de continuidad, escalado o desinversión basados en evidencias y resultados medibles.
- Captura y difusión de aprendizajes mediante mecanismos internos de gestión del conocimiento, que permiten replicar buenas prácticas y evitar la repetición de errores entre proyectos.
- Incorporación de métricas e indicadores clave para medir la aportación de la IA a la eficiencia operativa, al desempeño corporativo y al cumplimiento de los objetivos de sostenibilidad.



3

Cumplimiento y uso responsable

En Redeia, el desarrollo, implantación y utilización de sistemas de IA se fundamenta en un firme compromiso con el cumplimiento de la normativa aplicable y con la adopción de las mejores prácticas nacionales e internacionales en este ámbito. Entendemos que la confianza en la tecnología se construye sobre la base de la responsabilidad, la transparencia y la asunción de responsabilidades.

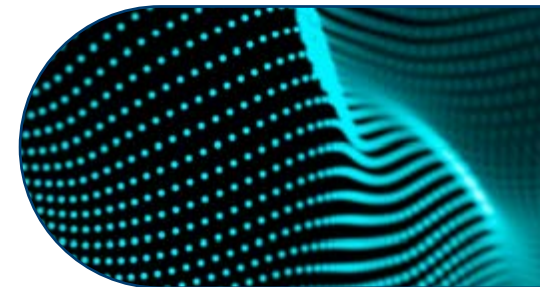
A tal efecto, la compañía trabaja de manera proactiva en la identificación, análisis y aplicación de los requisitos regulatorios vigentes, entre ellos, el Reglamento Europeo de Inteligencia Artificial (AI Act), alineándose asimismo con marcos internacionales de referencia como la norma ISO/IEC 42001 sobre sistemas de gestión de IA y el *NIST AI Risk Management Framework*. Este enfoque permite definir e implantar medidas que garantizan la adecuada integración en los procesos de negocio y en el modelo de gobernanza corporativa.

Este compromiso se complementa con la promoción de un uso ético, seguro y responsable de la inteligencia artificial, asegurando en todo momento el respeto a los derechos fundamentales, la protección de la privacidad, la seguridad de la información y la calidad de los datos, así como la supervisión humana de los sistemas desplegados.

Apostamos por una IA que sea justa, transparente y respetuosa con las personas. Esto implica asegurar que los sistemas no generan discriminación, que sus resultados son comprensibles y que las decisiones relevantes cuentan siempre con supervisión humana. Además, trabajamos para que las personas puedan entender cuándo interactúan con IA y, en su caso, cuestionar sus resultados. Esto incluye:

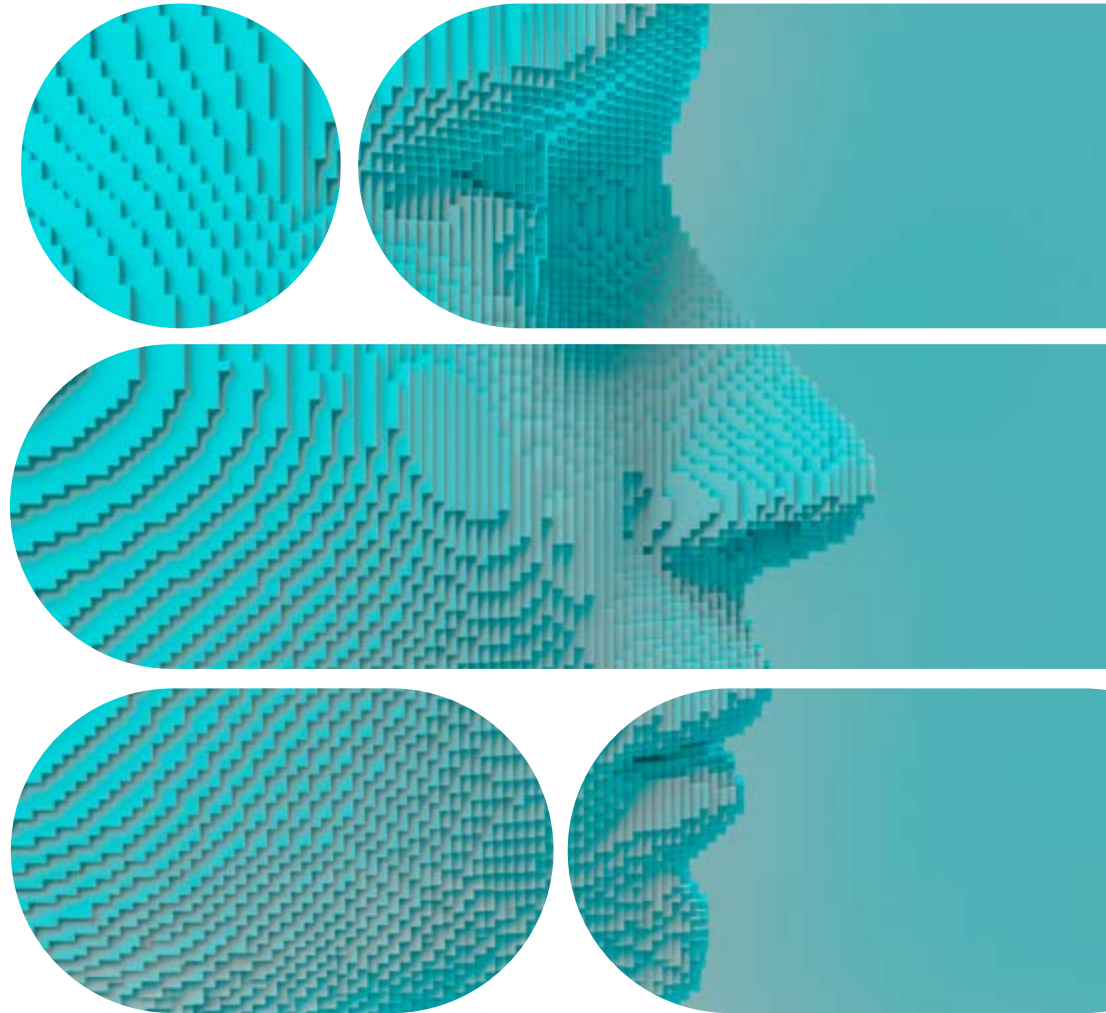
- La aplicación de criterios de equidad, no discriminación e igualdad de oportunidades, mediante evaluaciones de sesgo en datos y modelos a lo largo de todo el ciclo de vida, incluyendo el análisis de datos procedentes de terceros y de posibles impactos sobre categorías especialmente sensibles o protegidas.
- El registro, comunicación de forma proporcionada a las personas usuarias o responsables afectados y control mediante medidas adicionales de los sesgos conocidos que no puedan eliminarse por completo, cuando se detecten.
- La implantación de mecanismos de transparencia y explicabilidad, incluyendo el etiquetado de resultados basados en IA y la documentación trazable de los modelos utilizados.
- La existencia de procesos de revisión y supervisión humana proporcionales al nivel de riesgo de cada sistema, incluyendo la capacidad efectiva de revisar, restringir, suspender o anular recomendaciones o resultados generados por la IA cuando sea necesario.
- La limitación y control del uso de sistemas de IA de alto riesgo o con capacidades sensibles, conforme a los criterios establecidos por el Reglamento Europeo de Inteligencia Artificial (AI Act) y los estándares internacionales aplicables.
- La realización de evaluaciones de impacto previas a la puesta en producción, especialmente en sistemas que puedan afectar a personas, derechos, condiciones laborales, acceso a servicios, seguridad o decisiones relevantes.
- La trazabilidad y monitorización continua del comportamiento de los modelos en producción, con el fin de detectar desviaciones, degradación de resultados o impactos no previstos.

“Una IA responsable es aquella que genera confianza porque puede entenderse, evaluarse y, si es necesario, cuestionarse.”



¿Qué buenas prácticas hemos adoptado?

- Definición de unos principios básicos de IA responsable, aprobados por el Comité Ejecutivo de Redeia, que orientan todas las iniciativas de la compañía en este ámbito.
 - Desarrollo de un mapa de riesgos y controles de cumplimiento en IA, que se verifica periódicamente para asegurar el diseño y efectividad de los controles definidos.
 - Definición de un procedimiento interno para un uso responsable de la IA desde el diseño y por defecto, que incluye la clasificación de riesgos de los sistemas de IA utilizados en Redeia, en línea con la metodología prevista en el Reglamento Europeo de Inteligencia Artificial (AI Act).
 - Implantación de criterios de etiquetado de contenidos generados por IA y de decisiones automatizadas, garantizando la transparencia y la transmisión de información clara a las personas usuarias.
 - Establecimiento de un proceso de apelación para que las personas afectadas puedan impugnar decisiones basadas en IA, a través de la incorporación en los sistemas de IA de funcionalidades que permiten a las personas usuarias aportar comentarios y valorar los resultados obtenidos. De forma complementaria, el Canal ético y de cumplimiento de Redeia se configura como un mecanismo disponible para comunicar cualquier cuestión relacionada con decisiones adoptadas por los sistemas de IA, en línea con el compromiso de Redeia con un uso responsable de la tecnología recogido en nuestro Código Ético y de Conducta.
 - Integración de los requisitos de los sistemas de IA de riesgo alto en la metodología corporativa de desarrollo y gestión de proyectos, incorporando evaluaciones de impacto previas a su despliegue.
 - Realización de una auditoría interna del cumplimiento de requisitos legales en materia de Inteligencia Artificial, desarrollada con la participación de una firma de auditoría externa especializada en este ámbito, con revisiones periódicas que garantizan la adecuación continua del modelo.
 - Desarrollo de programas de formación y sensibilización dirigidos a las personas que diseñan, desarrollan o utilizan sistemas de IA, fomentando una cultura corporativa de uso responsable.
- Evaluación continua de proveedores y soluciones de terceros, asegurando que las herramientas de IA externas cumplen los mismos estándares de responsabilidad, seguridad, privacidad, transparencia, equidad y supervisión exigidos internamente, sin diluir la responsabilidad de Redeia sobre su uso y sobre los resultados producidos.



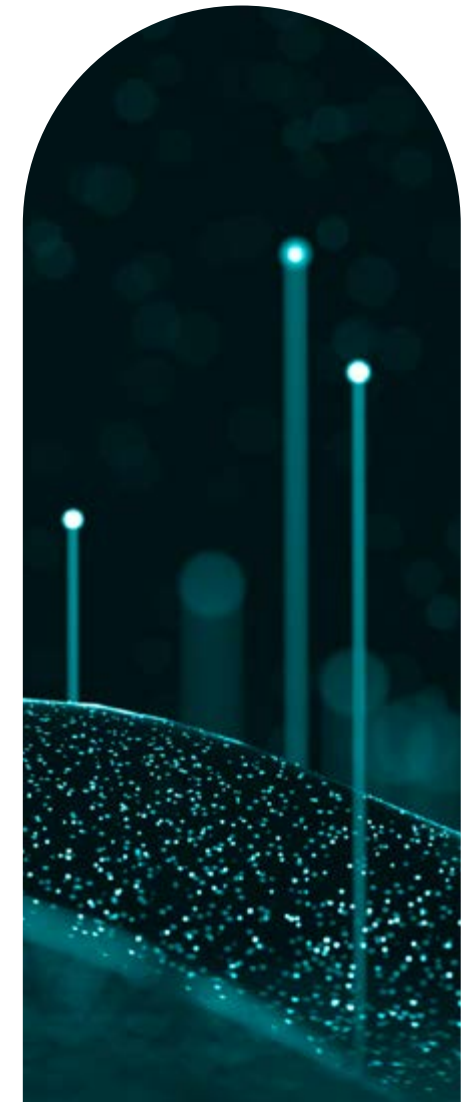
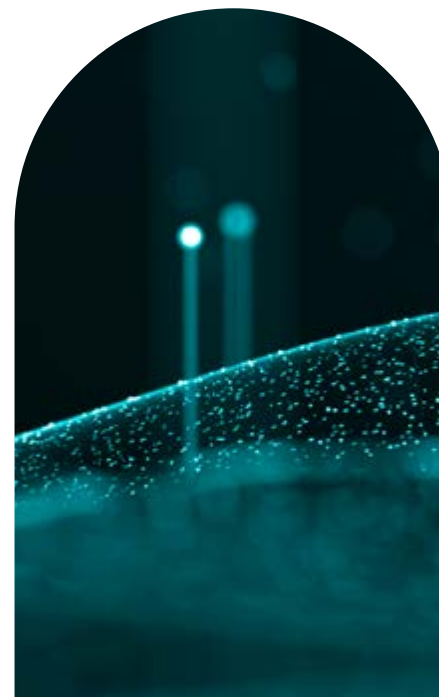
4 Dato

Los datos son la base de cualquier sistema de IA. En Redeia entendemos que su calidad, protección, trazabilidad y uso responsable son esenciales para garantizar resultados fiables, robustos y alineados con nuestros principios éticos.

Por ello, trabajamos con una visión integral del dato que combina calidad, seguridad, privacidad y gobernanza, asegurando que los sistemas de IA generan información precisa, actualizada, representativa y útil a lo largo de todo su ciclo de vida. Para ello:

- Se asegura la calidad, integridad, representatividad y trazabilidad de los datos empleados en el entrenamiento, validación y explotación de los modelos.
- Se revisan también los supuestos utilizados en el diseño del sistema, la selección de variables, la definición de objetivos y los criterios de optimización, dado que la aparición de sesgos puede derivarse no solo de los datos, sino también de las hipótesis y decisiones de diseño.
- Se protege la información confidencial, personal o sensible, conforme a la normativa vigente y a los estándares en ciberseguridad.
- Cuando el uso de datos personales lo requiera, se garantiza la existencia de una base legitimadora adecuada y, en su caso, mecanismos de consentimiento claros, documentados y trazables, especialmente en sistemas de IA que puedan afectar a personas o colectivos.
- Se establecen controles técnicos y organizativos que garantizan resultados fiables, precisos, reproducibles y auditables.
- Se monitoriza el comportamiento de los modelos a lo largo del tiempo, detectando posibles desviaciones, sesgos o degradación del rendimiento.
- Se promueve una cultura del dato transversal, basada en la responsabilidad compartida entre las áreas de negocio, tecnología y gobierno.

“La calidad del dato es la primera línea de una IA responsable: sin datos íntegros, trazables y bien gobernados, no hay confianza posible.”



¿Qué buenas prácticas hemos adoptado?

- Implantación de estándares corporativos de calidad del dato aplicados a modelos de IA, alineados con marcos de referencia como el estándar ISO/IEC 42001 (sistemas de gestión de IA).
- Desarrollo de mecanismos de monitorización continua para detectar deriva (*drift*) o degradación de modelos.
- Refuerzo de controles de protección de datos personales y confidenciales en proyectos de IA, en cumplimiento del Reglamento General de Protección de Datos y aplicando principios de privacidad desde el diseño y por defecto.
- Integración de prácticas de gobernanza del dato en el ciclo de vida completo de los sistemas de IA, desde la captura y preparación hasta el despliegue, supervisión y retirada.
- Realización de auditorías periódicas sobre la calidad y trazabilidad de los datos utilizados, garantizando la reproducibilidad de los resultados.



5 Personas

Las personas están en el centro de nuestra estrategia de IA. Nuestro objetivo no se limita a incorporar tecnología, sino a hacerlo de forma que impulse el talento, refuerce el conocimiento y consolide la confianza, situando el factor humano como eje vertebral de toda iniciativa.

Creemos que una IA responsable necesita personas informadas, capacitadas, diversas y conscientes de su impacto. De esta forma:

- Se fomenta la alfabetización en IA de todas las personas de la organización, garantizando un nivel adecuado de comprensión adaptado a cada unción y responsabilidad.
- Se impulsa el conocimiento de los riesgos y oportunidades que esta tecnología representa para nuestro sector y nuestra actividad.
- Se promueve una cultura ética y responsable en su uso.
- Se garantiza la diversidad en los equipos que diseñan, desarrollan y supervisan soluciones de IA, como condición indispensable para construir tecnología justa, libre de sesgos y representativa de la sociedad.
- Se acompaña la transformación tecnológica con un compromiso firme con el empleo y el desarrollo profesional.

“La mejor IA es la que potencia a las personas, no la que las sustituye.”



¿Qué buenas prácticas hemos adoptado?

- Desarrollo de un plan corporativo de alfabetización y formación en IA, estructurado por niveles de madurez y perfiles profesionales, que incluye aspectos éticos, de cumplimiento y de seguridad, dirigido a todas las personas que forman parte de la organización.
- Realización de acciones de sensibilización continua sobre los principales riesgos asociados al uso de la IA, como sesgos, desinformación, alucinaciones, fugas de información, dependencia tecnológica o uso indebido, entre otros.
- Incorporación de contenidos sobre IA responsable en programas de formación interna, con especial énfasis en el uso seguro de herramientas de IA generativa.
- Impulso de iniciativas para el desarrollo de capacidades digitales avanzadas, incluyendo itinerarios formativos diferenciados para perfiles técnicos, directivos y de negocio.
- Integración de la IA en programas de cultura corporativa y transformación digital, garantizando una adopción coherente con los valores de la organización.
- Constitución de equipos multidisciplinares y diversos en el diseño, desarrollo y evaluación de soluciones de IA, incorporando perfiles técnicos, de negocio, éticos, jurídicos y de experiencia de usuario, así como criterios de diversidad de género, generacional y cultural.
- Habilitación de canales internos de consulta y participación para que las personas empleadas puedan plantear dudas, proponer casos de uso, notificar incidencias o aportar mejoras relacionadas con el uso de la IA.



6 Gobernanza

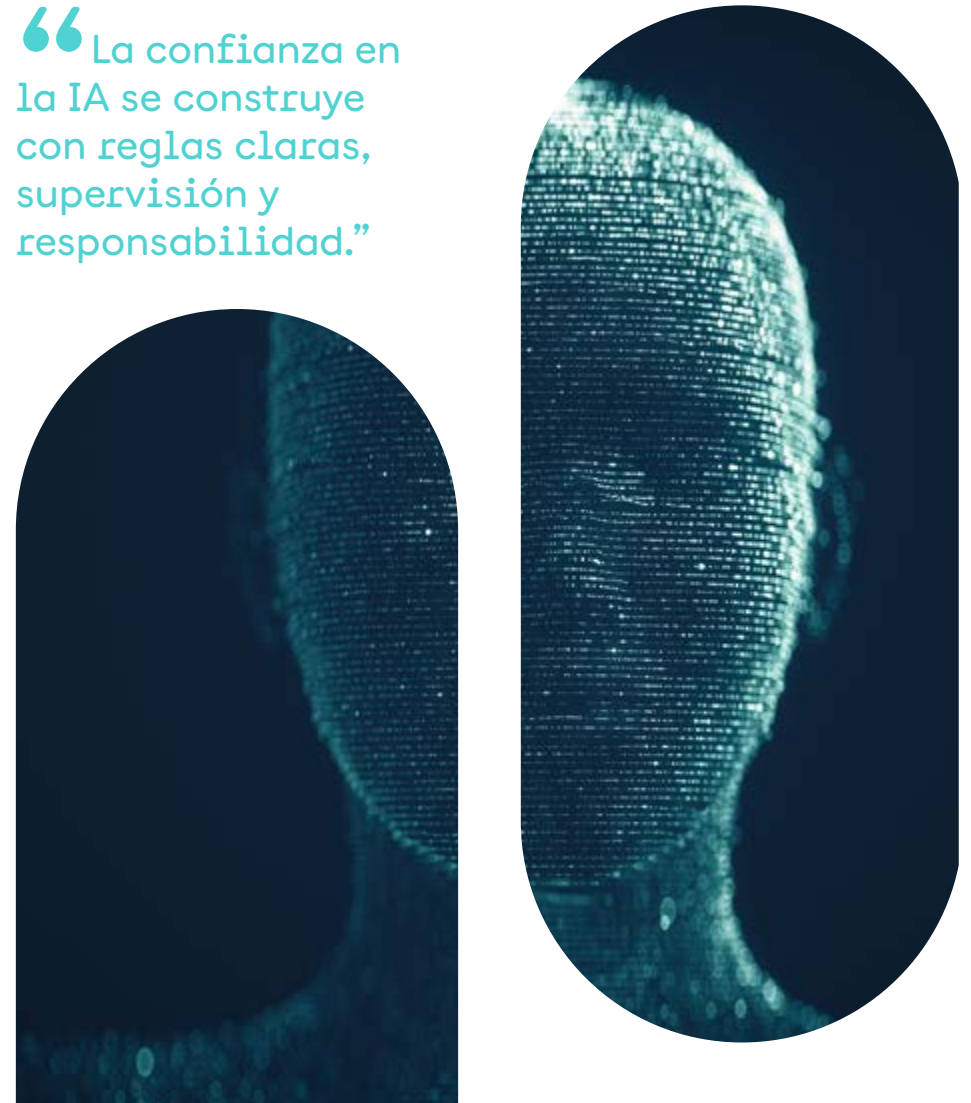
Para garantizar un uso responsable, ético y seguro de la IA, Redeia ha desarrollado un modelo sólido de gobernanza que asegura una supervisión adecuada en todas las fases de su ciclo de vida, desde la concepción de la iniciativa hasta su despliegue, monitorización y eventual retirada.

Este modelo define cómo se diseñan, desarrollan, despliegan y utilizan los sistemas de IA, e incorpora mecanismos de control que permiten anticipar riesgos, asegurar la trazabilidad de las decisiones y promover una mejora continua.

Los pilares fundamentales de nuestro modelo son:

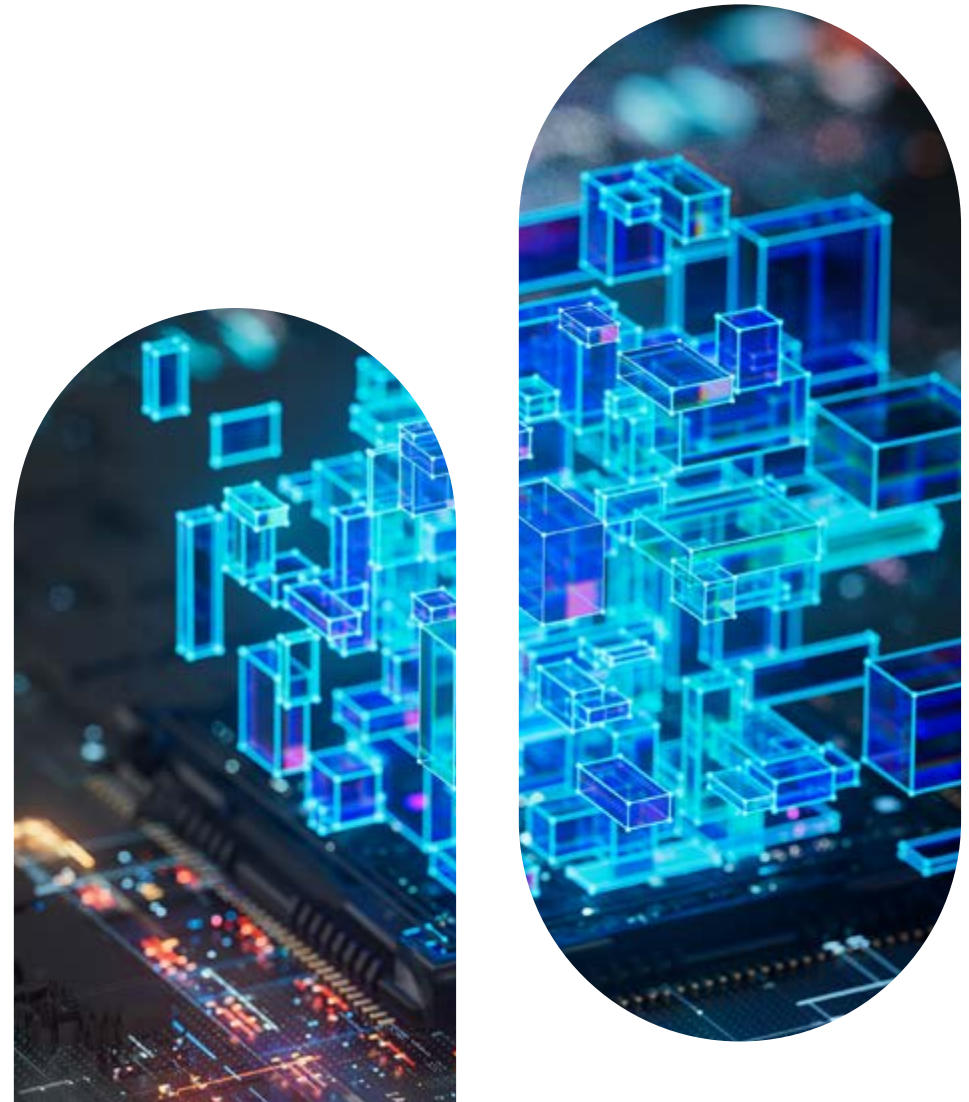
- Se definen roles y responsabilidades claras a lo largo de toda la organización.
- Se supervisa de forma integral el ciclo de vida completo de los sistemas IA.
- Se integran criterios de gestión de riesgos específicos para IA.
- Se realizan evaluaciones periódicas de los modelos en términos de rendimiento, sesgo y equidad.

“La confianza en la IA se construye con reglas claras, supervisión y responsabilidad.”



¿Qué buenas prácticas hemos adoptado?

- Creación de un modelo de gobierno corporativo de IA, con asignación de funciones a las áreas involucradas.
- Constitución de un Comité de Inteligencia Artificial, con una composición multidisciplinar, encargado de supervisar la adecuada implantación de la estrategia y del modelo de cumplimiento de IA y su evolución en base a los cambios del entorno, a los resultados obtenidos y a las mejores prácticas.
- Implantación de procesos de evaluación periódica de modelos, incluyendo análisis de sesgo y equidad.
- Integración de la IA en el marco global de gestión de riesgos y cumplimiento, alineado con estándares internacionales.
- Desarrollo de metodologías de revisión y auditoría de sistemas de IA.
- Inventario corporativo de sistemas de IA, que garantiza la trazabilidad y el control sobre todas las iniciativas en curso.
- Habilitación de canales de notificación y escalado para detectar y gestionar incidentes o comportamientos inesperados de los sistemas, con criterios de severidad, plazos de comunicación, responsables de actuación y, cuando proceda, activación de las funciones de seguridad, privacidad, cumplimiento, negocio o comunicación a autoridades competentes.
- Inventariado y clasificación de los sistemas y modelos de IA según su nivel de riesgo, con asignación de roles y responsabilidades conforme al Reglamento Europeo de Inteligencia Artificial (AI Act).



7 Seguridad

Como toda tecnología, la IA abre oportunidades de desarrollo y retos en el ámbito de la seguridad. Para Redeia, la seguridad es un elemento clave en el desarrollo y uso de la IA. Por ello, trabajamos para garantizar que nuestros sistemas sean robustos, resilientes y seguros frente a posibles riesgos.

Desde el diseño inicial hasta su operación, la seguridad está presente en todo el ciclo de vida de la IA a través de los siguientes elementos:

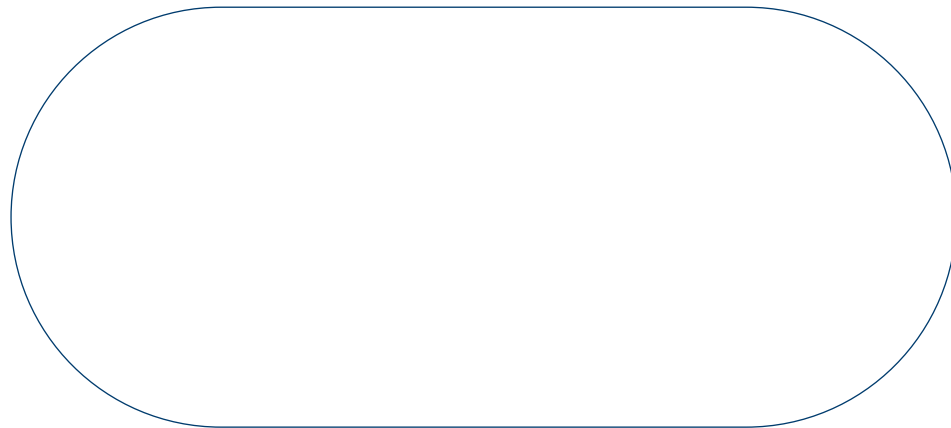
- Se aplican principios de seguridad desde el diseño.
- Se protegen los sistemas frente a las amenazas de cualquier naturaleza.
- Se garantiza la robustez y resiliencia de los modelos.
- Se controla el acceso a sistemas críticos o sensibles.
- Se realiza una supervisión humana de su funcionamiento.
- Se asegura la alineación con el marco normativo y corporativo aplicable.

“Una IA segura es aquella que se diseña para resistir, proteger y generar confianza desde el inicio.”



¿Qué buenas prácticas hemos adoptado?

- Integración de criterios de seguridad *"by design"* en proyectos de IA.
- Desarrollo de controles de ciberseguridad específicos para sistemas de IA.
- Implantación de mecanismos de control de acceso a herramientas y capacidades sensibles (por ejemplo, biometría o vigilancia, entre otras).
- Realización de pruebas de robustez y resiliencia de modelos.
- Coordinación con funciones de seguridad de la información y ciberseguridad corporativa.



8 Tecnología e innovación

En Redeia apostamos por una innovación responsable, que combine el desarrollo tecnológico con el respeto al entorno y a las personas. Entendemos la inteligencia artificial como una palanca de transformación al servicio del bien común, capaz de generar valor sostenible para la sociedad, nuestros grupos de interés y el planeta.

Nuestro compromiso es impulsar soluciones de IA que, además de ser eficaces, contribuyan activamente a la sostenibilidad, la transición energética y al progreso de la sociedad.

Este compromiso se apoya también en la colaboración con terceros de confianza, incluyendo proveedores tecnológicos, universidades, centros de investigación, asociaciones sectoriales y expertos independientes, con el fin de reforzar la calidad, seguridad, sostenibilidad y responsabilidad de las soluciones adoptadas. Se concreta a través de las siguientes iniciativas:

- Se desarrollan soluciones tecnológicas eficientes, escalables y sostenibles.
- Se fomenta una cultura de innovación responsable que sitúa a las personas y al entorno en el centro de las decisiones tecnológicas.
- Se evalúa de forma sistemática el impacto ambiental, social y ético de los modelos de IA que diseñamos, desplegamos o adquirimos.

“La innovación solo es completa cuando también es sostenible.”



¿Qué buenas prácticas hemos adoptado?

- Desarrollo de iniciativas para la reducción de la huella ecológica de los modelos y sistemas de IA (propios y de terceros) mediante iniciativas de optimización computacional, eficiencia algorítmica y selección proporcionada de modelos antes de comprometer recursos intensivos de entrenamiento o despliegue.
- Evaluación del impacto ambiental de soluciones tecnológicas (propias y de terceros) basadas en IA.
- Colaboración con proveedores para garantizar prácticas de IA sostenible y responsable.
- Incorporación de criterios de sostenibilidad en la contratación de infraestructuras, plataformas, servicios *cloud* y soluciones de IA, considerando consumo energético, eficiencia computacional, huella de carbono y compromisos ambientales de los proveedores.
- Impulso de proyectos de innovación alineados con los principios corporativos de IA responsable.
- Incorporación de criterios de eficiencia energética en el desarrollo y despliegue de soluciones priorizando infraestructuras alimentadas por energías renovables.



9 Compromiso de mejora continua

El Modelo de IA Responsable de Redeia es un marco dinámico en evolución continua, que se adapta continuamente a los cambios regulatorios, tecnológicos y sociales, integrándolos en la cultura corporativa. Por ello, el Modelo será actualizado periódicamente para incorporar avances tecnológicos, cambios regulatorios, aprendizajes internos y expectativas sociales.

Seguimos aprendiendo, adaptándonos e incorporando nuevas buenas prácticas para asegurar que el uso de la inteligencia artificial en Redeia siga siendo un ejemplo de innovación ética, segura y responsable.



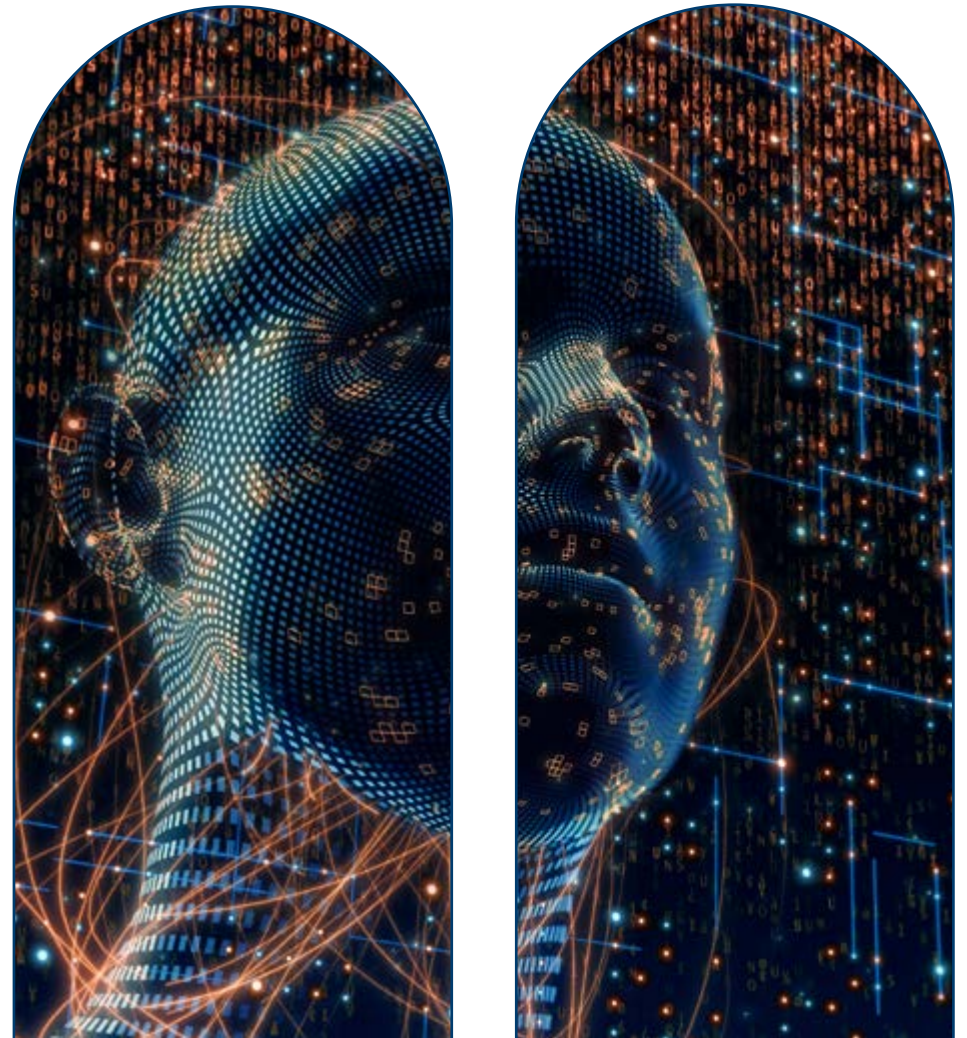
10

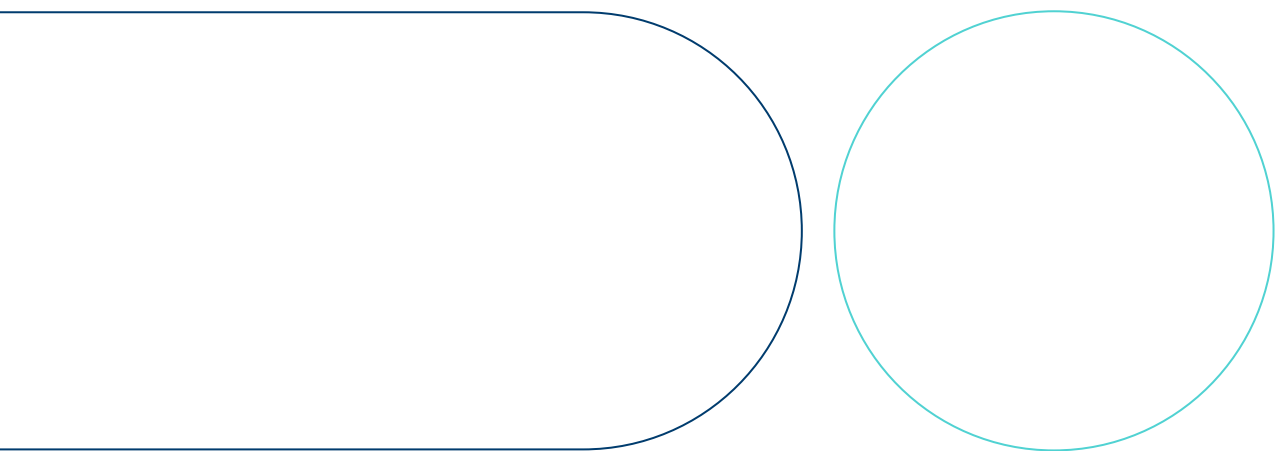
Conclusión

En Redeia entendemos la IA como una herramienta al servicio del progreso. Nuestro compromiso es claro: aprovechar su potencial para generar valor, garantizando siempre el respeto a las personas, la seguridad y la sostenibilidad.

Este Modelo refuerza el compromiso de Redeia con un uso de la IA que genere valor sostenible, garantice la protección de las personas y contribuya a un desarrollo tecnológico seguro, ético e inclusivo.

Porque, solo así, la innovación genera confianza. Y solo con confianza es posible construir el futuro.





redeia

El valor de lo esencial

Edita

Redeia

Paseo del Conde
de los Gitanes, 177
28109 Alcobendas
(Madrid)

www.redeia.com