

¿Qué hacemos?

En Red Eléctrica nos encargamos de transportar la electricidad desde los centros de producción hasta los puntos de distribución y de coordinar el funcionamiento global del sistema eléctrico español, asegurando el correcto equilibrio entre la generación y el consumo eléctrico de cada momento: las 24 horas del día, los 365 días del año.

Esta actividad sitúa a Red Eléctrica como una pieza clave para el sistema eléctrico y para la sociedad, ya que la electricidad está en la base de la economía mundial y el bienestar de los ciudadanos.

¿Cómo lo hacemos?

Entendemos que el desempeño de nuestras actividades debe ser abordado con una clara orientación a la excelencia y al desarrollo sostenible. Desde la fundación de Red Eléctrica en 1985, el respeto y cuidado del entorno natural ha sido una directriz de nuestra gestión empresarial. Entre los distintos compromisos ambientales que hemos asumido destacan la lucha contra el cambio climático y la conservación de la biodiversidad.

**Nuestra meta:
un futuro sostenible**



¿Qué proyectos tenemos en marcha?

En 2009 iniciamos **El bosque de Red Eléctrica**, un proyecto que contribuye a la lucha contra el cambio climático mediante la plantación de arbolado y, al mismo tiempo, a la conservación de un espacio natural rico en biodiversidad o a la recuperación de un espacio natural degradado.

Cada año ayudamos a crear un bosque en una zona diferente de la geografía española, en terrenos de propiedad pública, buscando la colaboración con entidades públicas u organizaciones que trabajan en esta línea.

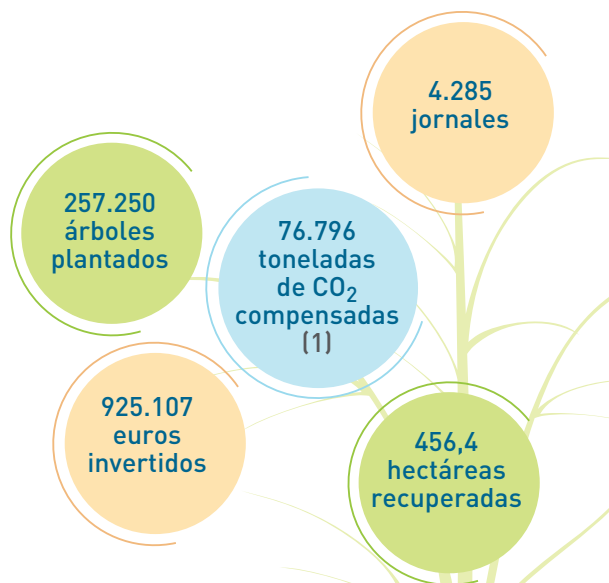
Con este proyecto Red Eléctrica compensa parte de sus emisiones de CO₂, colabora en la conservación de la biodiversidad y contribuye al desarrollo de las economías locales en la medida en que los trabajos de reforestación son llevados a cabo por empresas o colectivos de la zona.

Código de lectura QR
Más información sobre
El Bosque de Red Eléctrica.



«Los bosques y su ordenación sostenible pueden contribuir significativamente al desarrollo sostenible, la erradicación de la pobreza y el logro de los objetivos de desarrollo convenidos internacionalmente, incluidos los objetivos de desarrollo del milenio».
www.un.org





(1) Dato estimado, calculado utilizando un factor medio de 300 kg de CO₂ compensado por árbol a lo largo de toda su vida. No se ha distinguido entre las distintas especies de árboles, las características de los ecosistemas donde se ubican, ni otros factores que influyen en la cantidad de CO₂ fijado. Sólo se han contemplado los ejemplares nuevos plantados, no contando otras compensaciones asociadas a otros trabajos para la conservación y protección de las áreas restauradas.



Nuestra meta: Un futuro sostenible



