

2023 | Informe de  
Sostenibilidad  
RESUMEN



redeia

El valor de lo esencial

- Nuestra visión
- Creación de valor del modelo de negocio de Redeia
- Una estrategia de crecimiento sostenible
- Un modelo de gobierno corporativo a la vanguardia
- Capital industrial: electricidad
- Capital industrial: conectividad
- Capital tecnológico e intelectual
- Capital financiero
- Capital natural
- Capital humano
- Capital social y relacional
- Liderazgo en sostenibilidad

# Nuestra visión

La transición energética, la conectividad y las personas se consolidan como ejes necesarios y claves de presente y futuro, en un contexto marcado por la necesaria toma de conciencia y acción ante los desafíos globales de carácter social, ambiental, éticos y económicos que afectan al planeta y a la sociedad y a los que debemos enfrentarnos.

Redeia está haciendo frente a esta realidad con un alto grado de compromiso con la innovación, la sostenibilidad y la creación de valor compartido, tal y como se desprende de su Plan Estratégico 2021-2025 y de su Compromiso con la Sostenibilidad 2030, que se despliega a través del Plan

de Sostenibilidad 2023-2025, que asegura una gestión responsable del negocio, dando respuesta a las expectativas y demandas de nuestros grupos de interés.

Con ese espíritu, Redeia ha dado un paso más con la aprobación de su Estrategia de Impacto Integral, desde la que desplegará toda su acción social y ambiental, buscando un alcance global que llegue a toda la geografía, implique a todas las áreas de negocio y posicione a la compañía en la sociedad como un socio clave y valioso para avanzar hacia el desarrollo sostenible.

Los logros alcanzados en 2023 son solo posibles gracias al talento y la calidad humana de las personas de todo el grupo y a la colaboración y alianzas con nuestros grupos de interés.

## Nuestros servicios

red eléctrica  
reintel hispasat redinter  
elewit



Beatriz Corredor Sierra

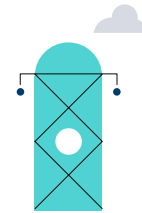
Presidenta de Redeia



Roberto García Merino

Consejero delegado de Redeia

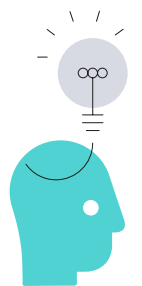
## Nuestras señas de identidad



Electricidad

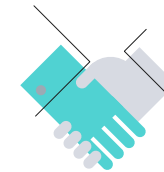


Telecomunicaciones

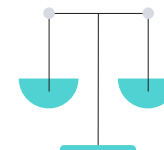


Talento

## Nuestros valores éticos



Respeto



Integridad



Sostenibilidad

Redeia es el gestor global de infraestructuras esenciales. Motor de la transición energética y la conectividad universal.

## Propósito

Garantizar el suministro eléctrico y la conectividad en el ámbito de las telecomunicaciones, impulsando con criterios de sostenibilidad una transición ecológica justa, poniendo en valor nuestra neutralidad y contribuyendo a la cohesión social y territorial.

- Nuestra visión
- **Creación de valor del modelo de negocio de Redeia**
- Una estrategia de crecimiento sostenible
- Un modelo de gobierno corporativo a la vanguardia
- Capital industrial: electricidad
- Capital industrial: conectividad
- Capital tecnológico e intelectual
- Capital financiero
- Capital natural
- Capital humano
- Capital social y relacional
- Liderazgo en sostenibilidad

# Creación de valor del modelo de negocio de Redeia

## Nuestros capitales

### CAPITAL INDUSTRIAL

**52.813 km** de circuitos en servicio  
**45.141 km** en España  
**7.672 km** en Latinoamérica  
**6.357** posiciones en subestaciones en España  
**94.981 MVA** de capacidad de transformación

**53.215 km** de red de fibra óptica  
**10 satélites** en operación  
**2 centros** de control eléctricos  
**4 centros** de control satelital

### CAPITAL TECNOLÓGICO

**8,59 M€** de inversión en innovación  
**12 soluciones** tecnológicas innovadoras adoptadas

### CAPITAL FINANCIERO

**2.064,1 M€** cifra de negocio  
**996,2 M€** de inversiones  
**59%** de financiación ESG

### CAPITAL HUMANO

**2.477 empleados**  
**1.618 €** de formación por empleado  
**37 horas** de formación por empleado

### CAPITAL NATURAL

**24,9 M€** gastos en protección y mejora del medio ambiente  
**90%** de los negocios de Redeia con certificación ISO 14001

### CAPITAL SOCIAL Y RELACIONAL

**10,6 M€** de inversión en la comunidad  
**95 convenios** con administraciones locales (España)  
**838 iniciativas** sociales  
**2.069 proveedores**

## 4 Negocio de telecomunicaciones Hispasat (satélites)



## 1 Negocio eléctrico en España Red Eléctrica



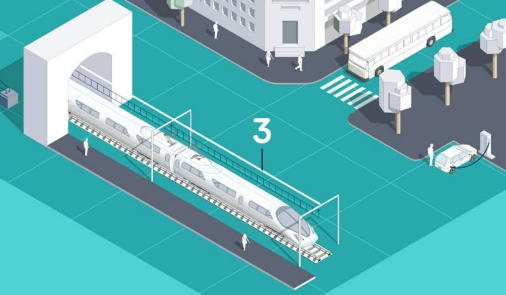
## 2 Negocio eléctrico internacional Redinter (Perú, Chile y Brasil)



## 3 Negocio de telecomunicaciones Reintel (fibra óptica)



## 5 Servicios de innovación y tecnología Elewit



## Valor creado

### ACCIONISTAS E INVERSORES

**593,3 M€** distribuidos en dividendos  
**8.067,5 M€** capitalización

### EMPLEADOS

**214,5 M€** en gastos de personal  
**98,7%** de contratación fija  
**36,2%** de mujeres en el equipo directivo  
**45,5%** de mujeres en el Comité Ejecutivo  
**1,14** índice de frecuencia de accidentes

### CLIENTES

**97,61%** de disponibilidad de la red eléctrica en España (Península)  
**99,95%** de disponibilidad del sistema de transporte en Perú (Redinter)  
**99,87%** de disponibilidad de transporte en Chile (Redinter)  
**100%** de disponibilidad de los satélites de flota

### PROVEEDORES

**1.103 M€** certificados a proveedores  
**94,2%** del gasto en proveedores de la Unión Europea

### MEDIO AMBIENTE

**39.073.106 t** de CO<sub>2</sub> eq. evitadas  
**50,3%** de integración de renovables  
**1.041 ha** recuperadas con el Bosque de Redeia

### SOCIEDAD

**608,1 M€** de aportación al PIB a partir de la inversión en España  
**4,1 MUSD, 1,2 MUSD y 34,0 MUSD** de aportación al PIB a partir de la inversión en Chile, Perú y Brasil  
**646 M€** de contribución tributaria

- Nuestra visión
- Creación de valor del modelo de negocio de Redeia
- **Una estrategia de crecimiento sostenible**
- Un modelo de gobierno corporativo a la vanguardia
- Capital industrial: electricidad
- Capital industrial: conectividad
- Capital tecnológico e intelectual
- Capital financiero
- Capital natural
- Capital humano
- Capital social y relacional
- Liderazgo en sostenibilidad

# Una estrategia de crecimiento sostenible

## Plan Estratégico 2021-2025

El Plan Estratégico 2021-2025 prioriza el desarrollo de la transición energética en España para avanzar hacia una economía descarbonizada de una manera eficiente, impulsando el desarrollo alcanzado en el ámbito de las telecomunicaciones y consolidando la actividad internacional, y teniendo la innovación, el talento y la sostenibilidad como base de la cultura corporativa.



## Compromisos 2021-2025

### Inversión total

**5.000 M€**

~ 75% serán en la red de transporte, interconexiones internacionales, almacenamiento y operación del sistema

### Eficiencia financiera 2025

Margen EBITDA	Ratio FFO / DEUDA	Deuda neta/ EBITDA
<b>70%</b>	<b>&gt;15%</b>	<b>&lt;5x</b>

### Mantener una sólida calificación crediticia

### Política de dividendo

2021-2023	2024-2025 AL MENOS
<b>1,0€</b> por acción	<b>0,8€</b> por acción

## Plan de Sostenibilidad 2023-2025

El Compromiso con la Sostenibilidad 2030 se despliega a través de planes plurianuales. El Plan de Sostenibilidad 2023-2025, aprobado por el Consejo de Administración, se compone de 14 líneas de actuación alineadas

con el plan estratégico del grupo y con los Objetivos de Desarrollo Sostenible para avanzar en los objetivos y prioridades de sostenibilidad del grupo, dando respuesta a las expectativas y demandas de los grupos de interés.

## Plan de Sostenibilidad 2023-2025: líneas de actuación

### Descarbonización de la economía

- 1** Avance en hacer realidad la transición energética.
- 2** Reducción de la huella de carbono.

### Cadena de valor responsable

- 3** Garantía de la seguridad, la salud y el bienestar.
- 4** Avance en la integración ambiental de las instalaciones en el entorno.
- 5** Protección y conservación de la biodiversidad.
- 6** Impulso de la economía circular.
- 7** Extensión de la sostenibilidad en la cadena de suministro.
- 8** Consolidación de una cultura de orientación al cliente.

### Contribución al desarrollo del entorno

- 9** Fomento de la diversidad.
- 10** Refuerzo de la licencia social.

### Anticipación y acción para el cambio

- 11** Impulso de un marco regulatorio sostenible.
- 12** Aceleración de la innovación, la tecnología y la digitalización.
- 13** Desarrollo del talento necesario.
- 14** Adaptación al cambio climático.

- Nuestra visión
- Creación de valor del modelo de negocio de Redeia
- Una estrategia de crecimiento sostenible
- **Un modelo de gobierno corporativo a la vanguardia**
- Capital industrial: electricidad
- Capital industrial: conectividad
- Capital tecnológico e intelectual
- Capital financiero
- Capital natural
- Capital humano
- Capital social y relacional
- Liderazgo en sostenibilidad

# Un modelo de gobierno corporativo a la vanguardia

Redeia dispone de un Sistema de gobierno corporativo robusto y transparente que adopta las

mejores prácticas, siendo un elemento estratégico esencial para asegurar el buen gobierno de la compañía.

## Estructura de gobierno

### Junta General de Accionistas

### Consejo de Administración

- Comisión de Auditoría
- Comisión de Nombramientos y Retribuciones
- Comisión de Sostenibilidad

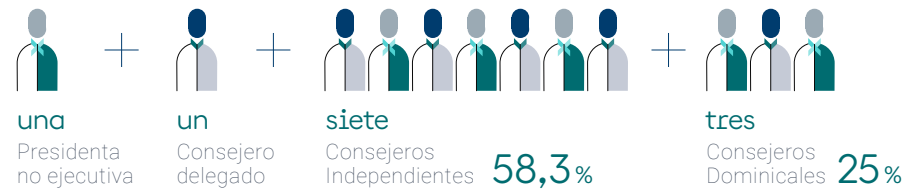
### Equipo directivo



## NORMAS INTERNAS DE GOBIERNO (31 de diciembre de 2023)

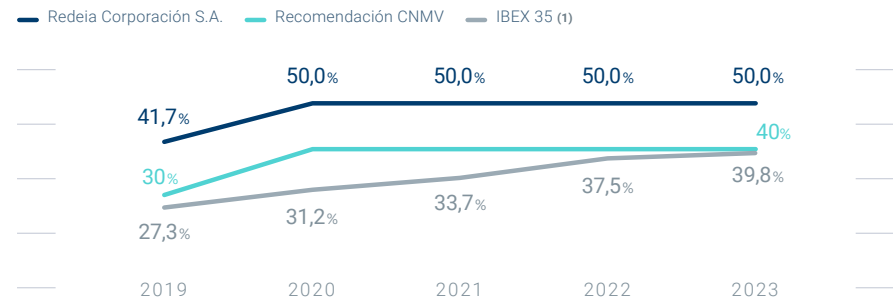
- Código Ético y de Conducta.
- Estatutos Sociales.
- Reglamento del Consejo de Administración.
- Reglamento Interno de Conducta en el Mercado de Valores.
- Reglamento de la Junta General de Accionistas.
- Procedimiento sobre delegación, voto e información a distancia para la Junta General de Accionistas (referido a la Junta General de Accionistas celebrada en 2023).
- Normas de Funcionamiento del Foro Electrónico del Accionista (referidas a la Junta General de Accionistas celebrada en 2023).

## Un Consejo de Administración reducido, equilibrado y eficiente



Redeia fue la primera compañía del IBEX 35 con igual número de hombres y mujeres en el Consejo de Administración, además de ser una de las cinco únicas compañías presididas por una mujer en 2023.

## Mujeres en el Consejo: Redeia Corporación, S.A. vs IBEX 35



(1) Fuente de datos: XII Informe de mujeres en el IBEX 35. ATREVIA IESE, 6 de marzo de 2024.

- Nuestra visión
- Creación de valor del modelo de negocio de Redeia
- Una estrategia de crecimiento sostenible
- Un modelo de gobierno corporativo a la vanguardia
- **Capital industrial: electricidad**
- Capital industrial: conectividad
- Capital tecnológico e intelectual
- Capital financiero
- Capital natural
- Capital humano
- Capital social y relacional
- Liderazgo en sostenibilidad

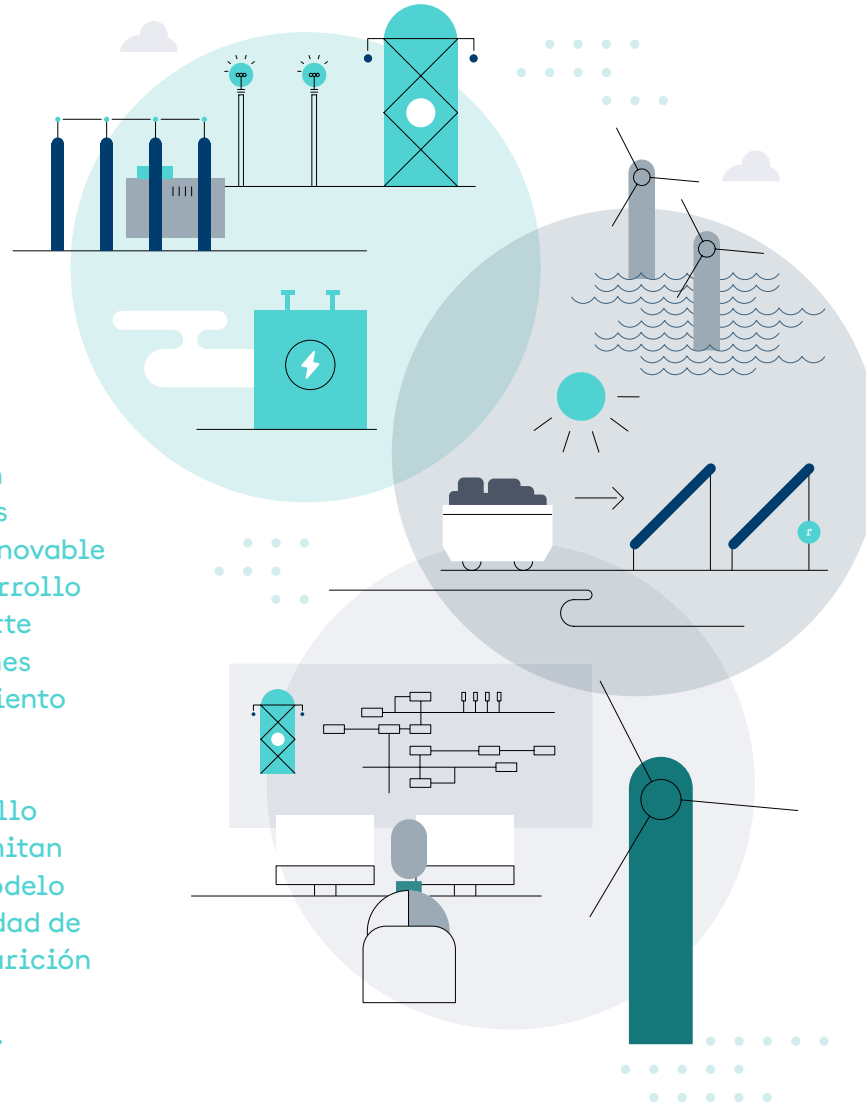
# Capital industrial: electricidad

## Aspectos clave

- Desarrollo sostenible de la red
- Integración de renovables
- Flexibilidad del sistema

Redeia es un agente esencial en la transición ecológica a través de la integración de energía renovable en el sistema eléctrico, el desarrollo de infraestructuras de transporte de electricidad e interconexiones entre sistemas y el almacenamiento energético.

Para ello, será clave el desarrollo de nuevas tecnologías que permitan alcanzar los retos del nuevo modelo energético: una mayor volatilidad de la generación renovable, la aparición de nuevos agentes y una mayor electrificación de la economía.



## Indicadores 2023

- 157 km de circuito de nuevas líneas y 143 nuevas posiciones de subestación.
- 744,6 millones de euros de inversión en la red de transporte.
- 50,3% de la producción de energía a partir de fuentes renovables en el sistema eléctrico nacional.
- 27 proyectos de I+D en curso para mejorar las herramientas del operador del sistema eléctrico.

## Hitos 2023

- Puesta en explotación del enlace submarino entre Ibiza y Formentera.
- Avance de la obra civil de la central hidroeléctrica de bombeo Salto de Chira en Gran Canaria.
- Avance en la ampliación de la subestación Centinela en Redenor 2 en Chile y puesta en operación comercial de TESUR 4 en Perú.
- Nuevos máximos históricos de potencia instantánea, energía horaria, energía diaria y cobertura de la demanda instantánea de producción fotovoltaica y de potencia instantánea de producción eólica en el sistema eléctrico peninsular.

- Nuestra visión
- Creación de valor del modelo de negocio de Redeia
- Una estrategia de crecimiento sostenible
- Un modelo de gobierno corporativo a la vanguardia
- Capital industrial: electricidad
- **Capital industrial: conectividad**
- Capital tecnológico e intelectual
- Capital financiero
- Capital natural
- Capital humano
- Capital social y relacional
- Liderazgo en sostenibilidad

# Capital industrial: conectividad

## Aspectos clave

- Actividad de fibra óptica
- Actividad satelital

A través de la red de fibra óptica oscura, Redeia actúa como proveedor neutral de infraestructuras de telecomunicaciones para los principales agentes del sector y operadores de telecomunicaciones en España.

Asimismo, a través de su flota de satélites, el grupo ofrece servicios de comunicaciones de extensión de redes celulares, distribución de contenidos de vídeo y datos, y conectividad para servicios de movilidad, entre otros.



## Indicadores 2023

- 49 de las 50 provincias de España con cobertura de fibra oscura, a través de más de 52.000 km de red de fibra óptica.
- 41 puntos de interconexión entre la red de transporte del sistema eléctrico y la red ferroviaria.
- 10 satélites en operación y 4 centros de control.
- 83,8% de Índice Neto de Satisfacción de cliente satelital.

## Hitos 2023

- Inicio de la construcción de instalaciones fuera de los entornos eléctrico y ferroviario en Reintel.
- Lanzamiento y puesta en operación comercial del satélite Amazonas Nexus.
- Integración de Hispasat en el Consorcio Europeo para la licitación de la futura constelación de satélites IRIS<sup>2</sup>.
- Puesta en marcha del programa Conéctate 35, para la conectividad vía satélite de alta velocidad (100 Mbps) en el ámbito rural.
- Certificación ISO 14001 de sistemas de gestión ambiental por AENOR en España de la actividad de Reintel e Hispasat.

- Nuestra visión
- Creación de valor del modelo de negocio de Redeia
- Una estrategia de crecimiento sostenible
- Un modelo de gobierno corporativo a la vanguardia
- Capital industrial: electricidad
- Capital industrial: conectividad
- **Capital tecnológico e intelectual**
- Capital financiero
- Capital natural
- Capital humano
- Capital social y relacional
- Liderazgo en sostenibilidad

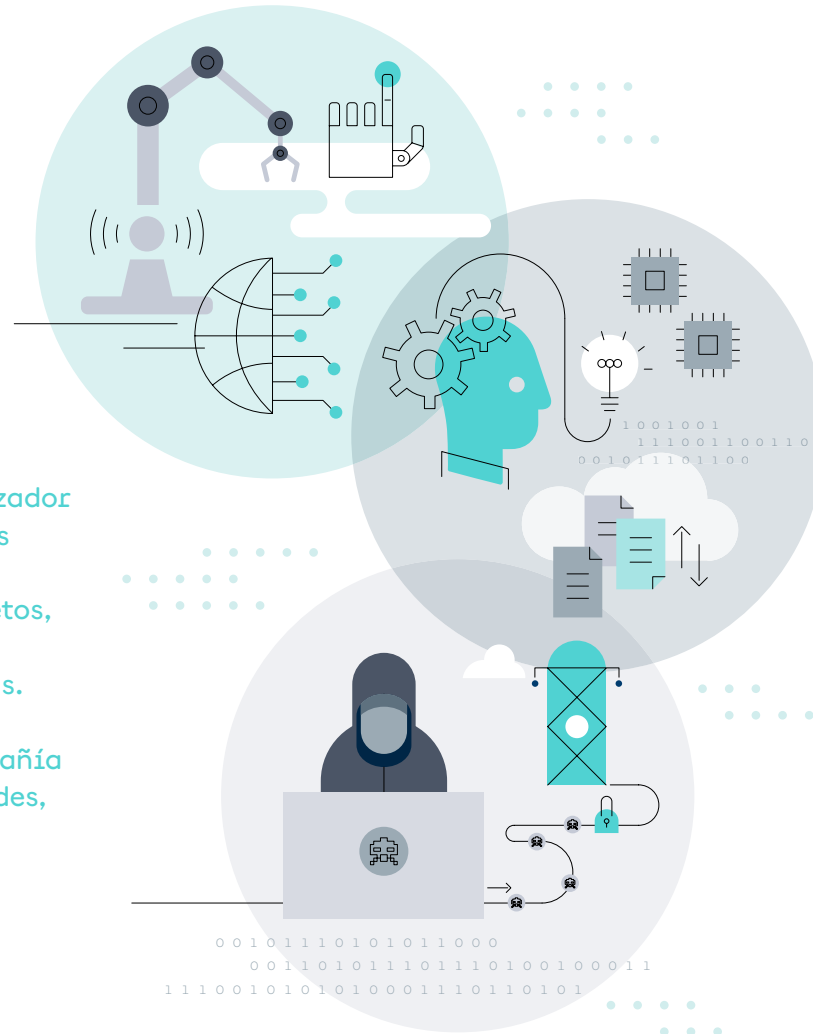
# Capital tecnológico e intelectual

## Aspectos clave

- Innovación y tecnología
- Digitalización
- Seguridad integral

Redeia actúa como un agente de referencia en innovación tanto por sus capacidades y recursos como por su papel catalizador de la innovación. La evolución de sus negocios implica la necesidad de encontrar soluciones a los nuevos retos, a través de procesos de innovación y el desarrollo de nuevas tecnologías.

El modelo de innovación de la compañía debe dar respuesta a estas necesidades, incluyendo no sólo el desarrollo de nuevas soluciones, sino también la vigilancia y adaptación de las innovaciones tecnológicas adecuadas que permitan la mejora de los procesos de la compañía.



## Indicadores 2023

- 12 soluciones tecnológicas innovadoras adoptadas.
- 30 alianzas formalizadas en clave tecnológica.
- 2 iniciativas de intraemprendimiento Venture Builder generadas.
- 95,1% de cumplimiento del Plan Anual de Tecnologías de la Información.

## Hitos 2023

- Definición de un modelo de explotación de la propiedad intelectual y la propiedad industrial.
- Extensión de las herramientas de innovación a Latinoamérica.
- Consolidación de las herramientas de innovación abierta como fuente de generación de startups y modelos de negocio y palanca de transformación cultural.
- Ampliación de los ecosistemas de ciberseguridad y robótica.



- Nuestra visión
- Creación de valor del modelo de negocio de Redeia
- Una estrategia de crecimiento sostenible
- Un modelo de gobierno corporativo a la vanguardia
- Capital industrial: electricidad
- Capital industrial: conectividad
- Capital tecnológico e intelectual
- **Capital financiero**
- Capital natural
- Capital humano
- Capital social y relacional
- Liderazgo en sostenibilidad

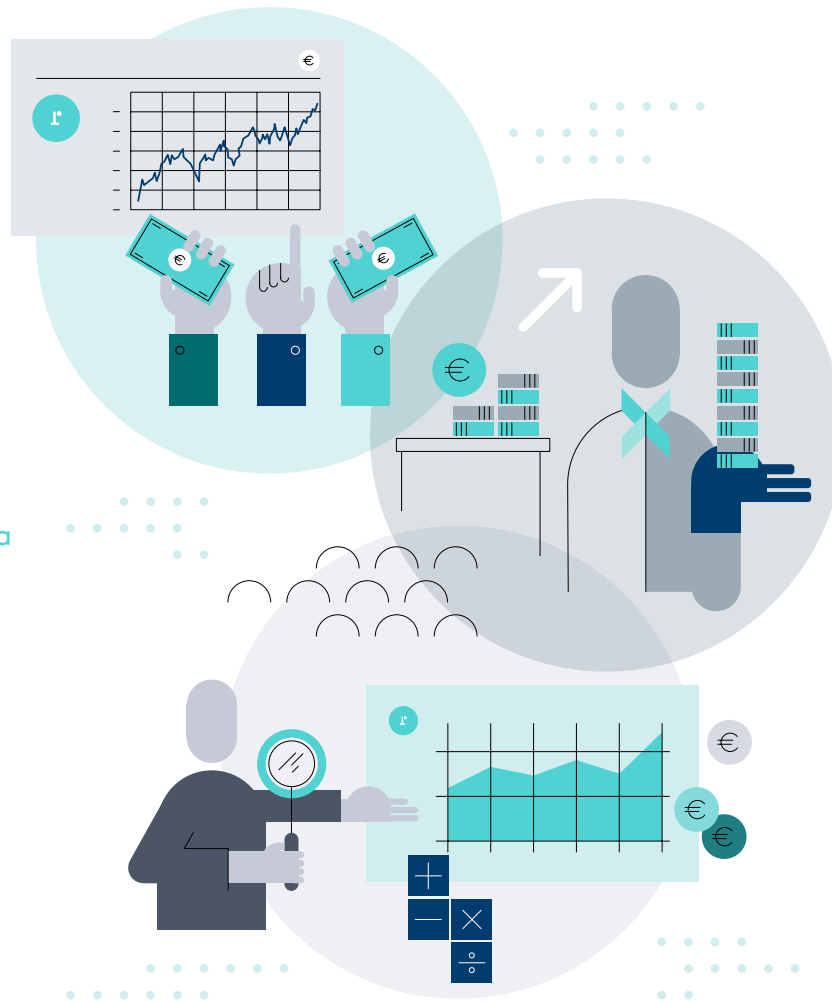
# Capital financiero

## Aspectos clave

- Estrategia financiera
- Rentabilidad para el accionista
- Transparencia fiscal

Redeia muestra un crecimiento estable, basado en unos sólidos resultados económicos, y mantiene una clara orientación hacia la eficiencia operativa y la generación de valor de forma permanente.

Para ello, lleva a cabo una gestión responsable y transparente, alineada con su compromiso de sostenibilidad, y desarrolla una estrategia financiera que promueve fuentes de financiación sostenibles e innovadoras.



## Indicadores 2023

- 1.507,8 millones de euros de Resultado Bruto de Explotación (EBITDA).
- 689,6 millones de euros de beneficio neto.
- 4.975,4 millones de euros de deuda financiera neta.
- 59% de financiación con criterios ESG.

## Hitos 2023

- Crecimiento estable de la compañía, obteniendo unos sólidos resultados económicos y un importante fortalecimiento de sus principales indicadores financieros.
- Emisión del primer bono híbrido verde de la compañía por importe de 500 millones de euros.
- Incorporación de los préstamos del Banco Europeo de Inversiones al marco verde de Redeia.
- El 83,4% la cifra de inversión (CapEx) de Red Eléctrica corresponde a actividades elegibles y alineadas con los objetivos ambientales de la Taxonomía de la Unión Europea.

- Nuestra visión
- Creación de valor del modelo de negocio de Redeia
- Una estrategia de crecimiento sostenible
- Un modelo de gobierno corporativo a la vanguardia
- Capital industrial: electricidad
- Capital industrial: conectividad
- Capital tecnológico e intelectual
- Capital financiero
- **Capital natural**
- Capital humano
- Capital social y relacional
- Liderazgo en sostenibilidad

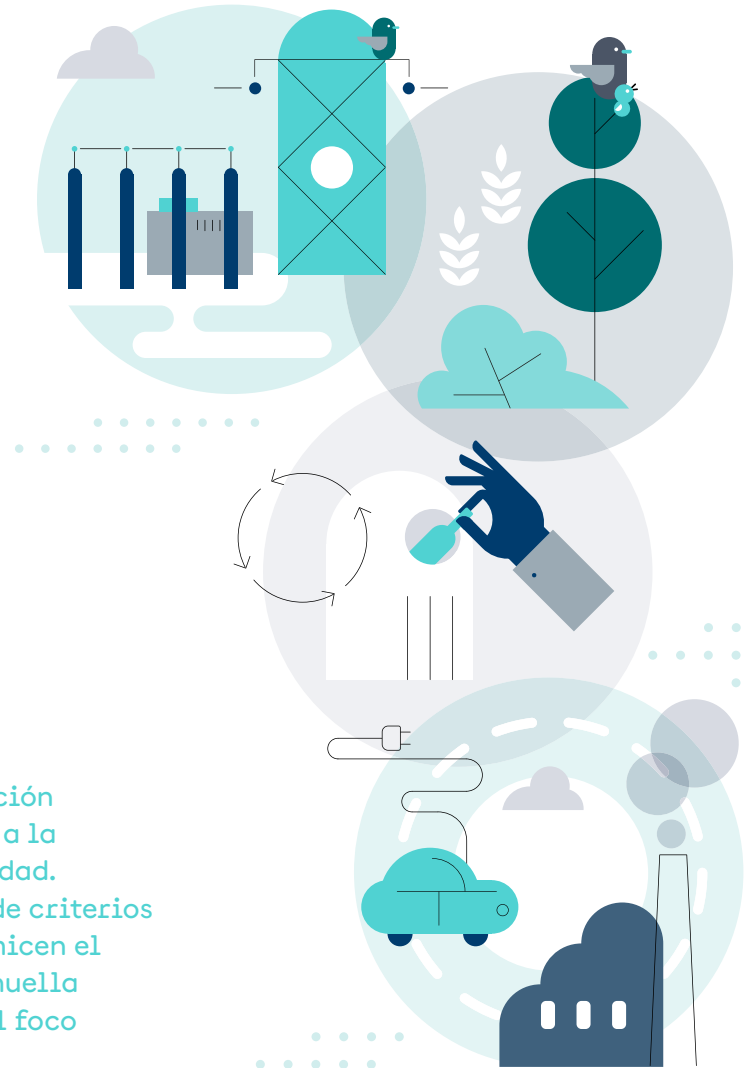
# Capital natural

## Aspectos clave

- Integración de instalaciones en el entorno
- Biodiversidad
- Economía circular
- Cambio climático

Redeia tiene un fuerte compromiso ambiental. La lucha contra la emergencia climática pasa por el desarrollo de estrategias ambiciosas que tiendan a un compromiso de neutralidad en carbono.

Asimismo, resulta clave la definición de objetivos de protección y conservación de los hábitats y especies, orientados a la reducción de la pérdida de biodiversidad. Además, es crucial la incorporación de criterios basados en la circularidad, que optimicen el consumo de recursos y minimicen la huella ambiental de las instalaciones, con el foco en la reducción de residuos.



## Indicadores 2023

- Más de 30 Evaluaciones de Impacto Ambiental (EIA) realizadas.
- 767,4 km señalizados en zonas de prioridad crítica (77,4% del total identificado).
- 24% de reducción de emisiones de alcance 1 y 2 respecto a 2019.
- 93% de energía eléctrica consumida de origen renovable.

## Hitos 2023

- Desarrollo de la Estrategia de mimetización con el entorno de las subestaciones vinculadas al proyecto de interconexión entre Tenerife y La Gomera en España.
- Cálculo de línea base y valoración cuantitativa de impactos (negativos y positivos) sobre la biodiversidad implantada en los proyectos de nuevas instalaciones.
- Aumento significativo del porcentaje de residuos reciclados (98,35%) con la implantación del programa residuo 0 a vertedero.
- Compensación del 100% de las emisiones de alcance 1.

- Nuestra visión
- Creación de valor del modelo de negocio de Redeia
- Una estrategia de crecimiento sostenible
- Un modelo de gobierno corporativo a la vanguardia
- Capital industrial: electricidad
- Capital industrial: conectividad
- Capital tecnológico e intelectual
- Capital financiero
- Capital natural
- **Capital humano**
- Capital social y relacional
- Liderazgo en sostenibilidad

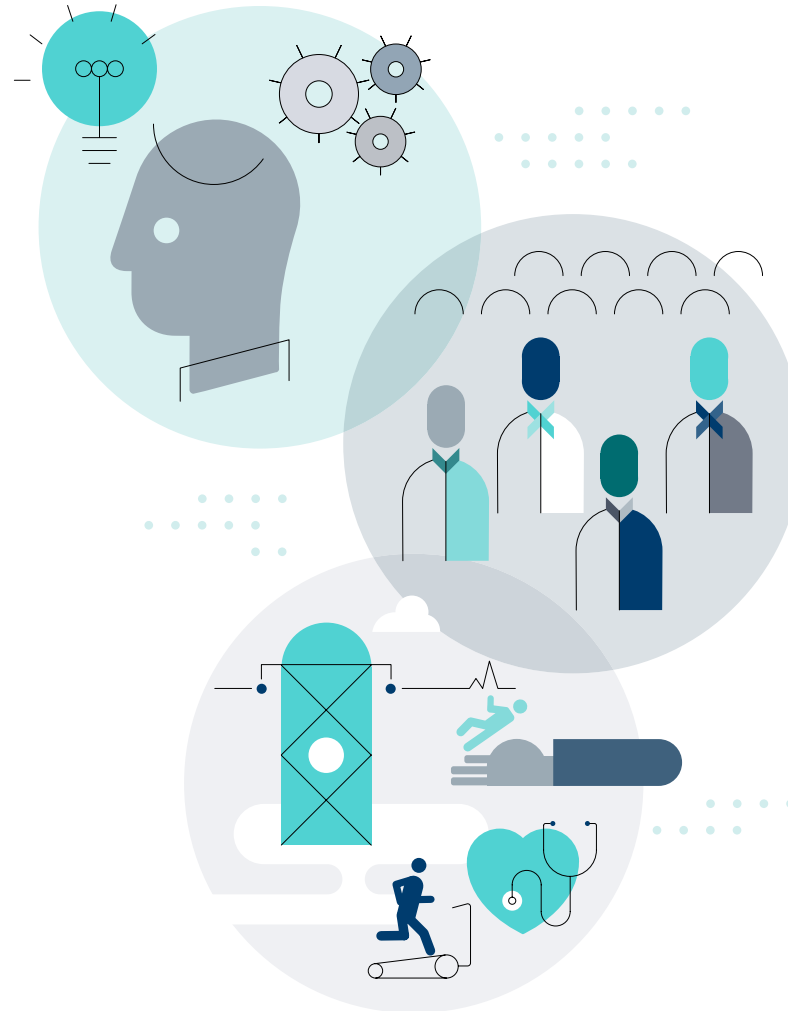
# Capital humano

## Aspectos clave

- Desarrollo del talento
- Diversidad
- Organización saludable

La evolución del entorno y las nuevas tecnologías generan nuevas necesidades de talento. Por ello, es importante identificar con celeridad los perfiles necesarios, las nuevas competencias y contar con planes adecuados de desarrollo profesional y nuevas formas de trabajo que permitan atraer y retener el talento.

Asimismo, la compañía debe seguir marcando objetivos cada vez más ambiciosos considerando todos los vectores en los ámbitos de la diversidad, la salud, la seguridad y el bienestar de las personas.



## Indicadores 2023

- 98,7% de los puestos de carácter indefinido.
- 28,9% mujeres en plantilla.
- 94,8% de plantilla formada.
- Índice de gravedad de accidentes en personal propio 0,02 y en contratistas 0,50.

## Hitos 2023

- Firma del XII Convenio Colectivo de Red Eléctrica y del Convenio Colectivo de Redeia Corporación S.A.
- Elaboración del nuevo Plan integral de diversidad 2023-2025 y del nuevo Plan de discapacidad 2024-2030.
- Elaboración del nuevo Plan de Seguridad laboral y Bienestar 2024-2025.
- Lanzamiento nuevo espacio Campus.

- Nuestra visión
- Creación de valor del modelo de negocio de Redeia
- Una estrategia de crecimiento sostenible
- Un modelo de gobierno corporativo a la vanguardia
- Capital industrial: electricidad
- Capital industrial: conectividad
- Capital tecnológico e intelectual
- Capital financiero
- Capital natural
- Capital humano
- **Capital social y relacional**
- Liderazgo en sostenibilidad

# Capital social y relacional

## Aspectos clave

- Desarrollo social del territorio
- Relación con el entorno
- Cadena de suministro

En el desarrollo de los proyectos es clave obtener la licencia social para operar. Un objetivo para el que debemos intensificar la escucha activa de las necesidades y demandas de información de los territorios, facilitando mecanismos de diálogo y la creación de proyectos de innovación social, orientados al desarrollo del territorio y la mejora de la vida de sus habitantes.

En el ámbito de la cadena de suministro, es prioritaria la integración de los criterios ESG en la gestión y toma de decisiones, además de extender este compromiso a todos los eslabones de la cadena de suministro.



## Indicadores 2023

- 85 proyectos de innovación social #Contraladesigualdad, en 564 municipios, con la colaboración de 178 entidades, desde 2019.
- 21 proyectos de co-creación de valor asociados al desarrollo de la red de transporte en 21 municipios.
- Más de 1.500 personas han visitado las instalaciones de Red Eléctrica y los centros de control, tanto de manera presencial como virtual.
- 61,5% proveedores con riesgo ESG auditados.

## Hitos 2023

- Aprobación de la Estrategia de Impacto Integral de Redeia para el despliegue de toda su acción social y ambiental.
- Formalización de alianzas con grupos de acción local en toda España.
- Lanzamiento del proyecto "Redes para renovables" junto con *Renewables Grid Initiative* y Fundación Renovables.
- Diseño de un modelo para la incorporación de criterios de sostenibilidad en los procesos de contratación.

- Nuestra visión
- Creación de valor del modelo de negocio de Redeia
- Una estrategia de crecimiento sostenible
- Un modelo de gobierno corporativo a la vanguardia
- Capital industrial: electricidad
- Capital industrial: conectividad
- Capital tecnológico e intelectual
- Capital financiero
- Capital natural
- Capital humano
- Capital social y relacional
- Liderazgo en sostenibilidad

# Liderazgo en sostenibilidad

## Perfil ESG de Redeia

Analistas de sostenibilidad	Escala	Resultados	Evolución
S&P Global	0 - 100	83	↓
Moody's	0 - 100	73	↑
FTSE 4 Good	0 - 5	4,3	→
MSCI	CCC - AAA	8,2 (AAA)	↑
ISS ESG	D- / A+	74,3 (B+)	↑
Sustainalytics	0 - 100	77,1	↑
Bloomberg GEI	0 - 100	72,8	↓
CDP cambio climático	F - A	A	→

## Presencia en índices de sostenibilidad



## Reconocimientos

- Premio a la innovación en almacenamiento de energía renovable 2023, otorgado por RENMAD, al proyecto HESSTEC RES+.
- Premio a la mejor iniciativa de eficiencia energética 2023 otorgado por el Periódico de la Energía a la iniciativa de explotación dinámica de la capacidad de transporte de líneas eléctricas (DLR).
- Reconocimiento en el Encuentro Regional Iberoamericano de CIGRE en Brasil a los proyectos sistemas de sensorización de SF<sub>6</sub> /SO<sub>2</sub> y la plataforma para la interpretación automática de descargas parciales.
- Liderazgo, por cuarto año consecutivo, del ranking en transparencia de responsabilidad fiscal de empresas del IBEX 35 de la Fundación Haz, obteniendo el sello de transparencia fiscal "t\*\*\* de transparente".
- Ganador del 10th Anniversary All-Star Awards y finalista Good Practice of the Year a la iniciativa ECONcrete, que potencia la regeneración de la vida marina, por la organización RGI (Renewables Grid Initiative) con el proyecto Bosque Marino.
- Premio a la mejor práctica en acción social en los VI Premios de Diversidad, Equidad e Inclusión de la Fundación Adecco al programa #ContraLaDesigualdad. Tejer redes de vida.

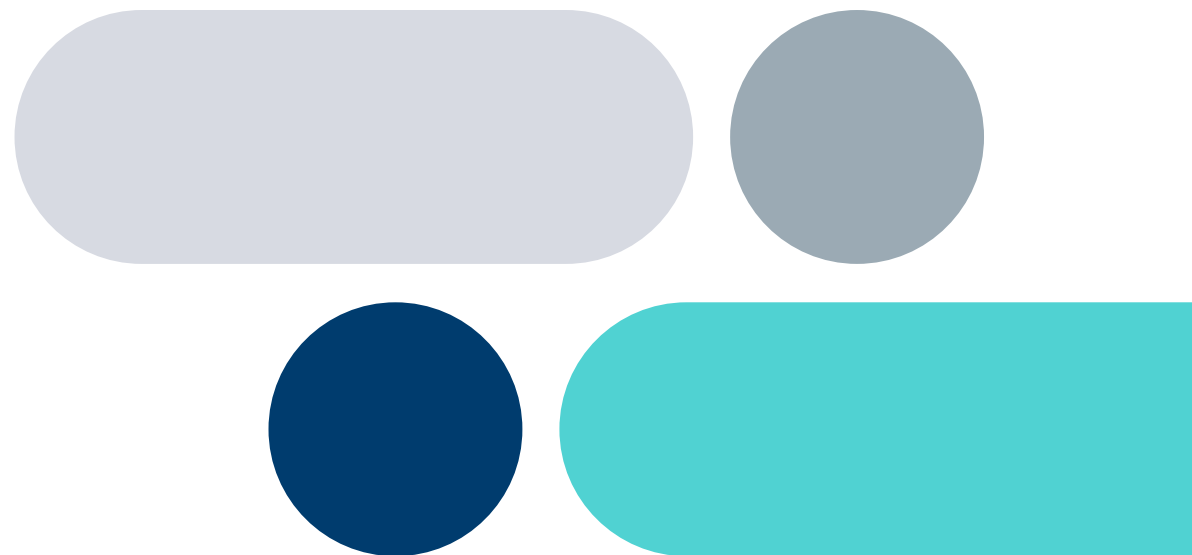
Las IV Jornadas de Sostenibilidad de Redeia, reunieron a una treintena de voces expertas de distintos ámbitos, consolidando este foro de debate y reflexión.

Edita

**Redeia**  
Paseo del Conde de  
los Gaitanes, 177  
28109 Alcobendas  
(Madrid)  
www.redeia.com

Diseño y  
maquetación

dis\_ñ  
estudio@dis-n.es



redeia

El valor de lo esencial

red eléctrica

reintel

hispasat

redinter

elewit