

**2025**  
Balance de  
Sostenibilidad  
Resumen

**redeia**

El valor de lo esencial

**Nuestra visión**

Creación de valor del modelo de negocio de Redeia

Una estrategia de crecimiento sostenible

Objetivos de sostenibilidad 2025 y 2030: avance 2025

Un modelo de gobierno corporativo a la vanguardia

Capital industrial: electricidad

Capital industrial: conectividad

Capital tecnológico e intelectual

Capital financiero

Capital natural

Capital humano

Capital social y relacional

Liderazgo en sostenibilidad

# Nuestra visión

El Balance de Sostenibilidad 2025 presenta a Redeia como una compañía que afronta un contexto de profunda transformación global desde el liderazgo responsable, la visión de largo plazo y el compromiso con el interés general. En este informe, ponemos en valor la apuesta decidida de Redeia por un modelo de negocio sólido y coherente, orientado a la creación de valor sostenible y sustentado en la integración equilibrada de las dimensiones económica, social, ambiental y ética.

Cada logro que hemos alcanzado nace del talento, el compromiso y la calidad humana de las personas que componen Redeia, junto a un Consejo de Administración implicado y responsable, que vela cada día por la solidez, la sostenibilidad y la visión de largo plazo del grupo.

Miramos al futuro con determinación y confianza, y juntos seguiremos impulsando los valores que nos han definido desde nuestros orígenes – neutralidad, independencia y vocación de servicio–, trabajando para que cada decisión contribuya a una transición ecológica justa, a una sociedad más cohesionada y a un progreso verdaderamente sostenible.

Este informe es una invitación a conocer cómo avanzamos, pero también a seguir construyendo juntos el futuro que queremos.



**Beatriz Corredor Sierra**  
Presidenta de Redeia

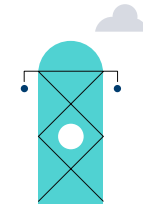


**Roberto García Merino**  
Consejero delegado de Redeia

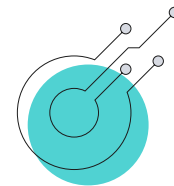
**Nuestros servicios**

- red eléctrica
- redinter
- reintel
- hispatas
- elewit

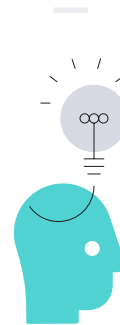
**Nuestras señas de identidad**



Electricidad

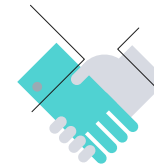


Telecomunicaciones

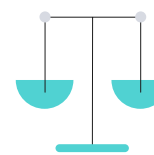


Talento

**Nuestros valores éticos**



Respeto



Integridad



Sostenibilidad

Redeia es el gestor global de infraestructuras esenciales. Motor de la transición energética y la conectividad universal.

**Propósito**

Garantizar el suministro eléctrico y la conectividad en el ámbito de las telecomunicaciones, impulsando con criterios de sostenibilidad una transición ecológica justa, poniendo en valor nuestra neutralidad y contribuyendo a la cohesión social y territorial.

Nuestra visión

**Creación de valor del modelo de negocio de Redeia**

Una estrategia de crecimiento sostenible

Objetivos de sostenibilidad 2025 y 2030: avance 2025

Un modelo de gobierno corporativo a la vanguardia

Capital industrial: electricidad

Capital industrial: conectividad

Capital tecnológico e intelectual

Capital financiero

Capital natural

Capital humano

Capital social y relacional

Liderazgo en sostenibilidad

# Creación de valor del modelo de negocio de Redeia

## Nuestros capitales

### CAPITAL INDUSTRIAL

**53.750 km** de circuitos en servicio  
**46.074 km** en España  
**7.676 km** en Latinoamérica

**6.759** posiciones en subestaciones en España  
**99.071 MVA** de capacidad de transformación

### CAPITAL TECNOLÓGICO

**10,58 M€** de esfuerzo total en innovación y desarrollo tecnológico  
**16 soluciones** tecnológicas innovadoras adoptadas

### CAPITAL FINANCIERO

**1.659,5 M€** cifra de negocio  
**1.626,2 M€** de inversiones  
**81%** de financiación ESG

### CAPITAL HUMANO

**2.099 empleados**  
**2.044 €** de formación por empleado  
**40 horas** de formación por empleado

### CAPITAL NATURAL

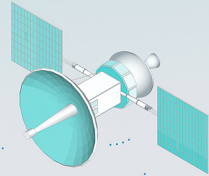
**34,9 M€** gastos en cuestiones ambientales  
**90%** de los negocios de Redeia con certificación ISO 14001

### CAPITAL SOCIAL Y RELACIONAL

**6,7 M€** invertidos en la Estrategia de Impacto Integral  
**98 iniciativas** aprobadas por el Comité de Impacto Integral de Redeia

**1.257** proveedores

**4** Negocio de telecomunicaciones  
Hispat (satélites)



**1** Negocio eléctrico en España  
Red Eléctrica

**2** Negocio eléctrico internacional  
Redinter (Perú, Chile y Brasil)

**3** Negocio de telecomunicaciones  
Reintel (fibra óptica)

**5** Servicios de innovación y tecnología  
Elewit

## Valor creado

### ACCIONISTAS E INVERSORES

**461 M€** distribuidos en dividendos  
**8.208,2 M€** capitalización

### EMPLEADOS

**191,3 M€** en gastos de personal  
**98,3%** de contratación fija

**39,5%** de mujeres en el equipo directivo

**45,5%** de mujeres en el Comité Ejecutivo  
**0,07** índice de gravedad

### CLIENTES

**98,38%** de disponibilidad de la red eléctrica en España (Península)

**99,86%** de disponibilidad del sistema de transporte en Perú

**99,85%** de disponibilidad del sistema de transporte en Chile

**99,56%** de disponibilidad del sistema de transporte en Brasil

**99,99%** de disponibilidad media de los circuitos de fibra óptica

### PROVEEDORES

**1.746 M€** certificados a proveedores

**99%** del gasto en proveedores de la Unión Europea

### MEDIO AMBIENTE

**42.197.102 t** de CO<sub>2</sub> eq. evitadas  
**56,6%** de la producción de energía a partir de fuentes renovables en el sistema eléctrico español (incluyendo el autoconsumo)

**1.092 ha** recuperadas con el Bosque de Redeia

### SOCIEDAD

**83,2 M€** de impacto positivo en el territorio con la Estrategia de Impacto Integral

**1.095 M€** de aportación al PIB a partir de la inversión en España

**562 M€** de contribución tributaria

Nuestra visión

Creación de valor del modelo de negocio de Redeia

**Una estrategia de crecimiento sostenible**

Objetivos de sostenibilidad 2025 y 2030: avance 2025

Un modelo de gobierno corporativo a la vanguardia

Capital industrial: electricidad

Capital industrial: conectividad

Capital tecnológico e intelectual

Capital financiero

Capital natural

Capital humano

Capital social y relacional

Liderazgo en sostenibilidad

# Una estrategia de crecimiento sostenible

## Plan Estratégico 2021-2025

El Plan Estratégico 2021-2025 prioriza el desarrollo de la transición energética en España para avanzar hacia una economía descarbonizada de una manera eficiente, impulsando el desarrollo alcanzado en el ámbito de las telecomunicaciones y consolidando la actividad internacional, garantizando la eficiencia financiera y operativa del grupo, y al mismo tiempo, teniendo el talento y la sostenibilidad como base de la cultura corporativa, generando impactos positivos mediante alianzas con el entorno y con compañías del sector.

## Compromiso 2021-2025

Inversión total

5.000 M€

~ 75% serán en la red de transporte, interconexiones internacionales, almacenamiento y operación del sistema

Mantener una sólida

calificación crediticia



Eficiencia financiera 2025

>70%  
Margen EBITDA

<5X  
Deuda neta / EBITDA

>15%  
Ratio FFO / DEUDA

Política de dividendo

2021-2023

1,0 €/acción

2024-2025

Al menos

0,8 €/acción

Nuestra visión

Creación de valor del modelo de negocio de Redeia

**Una estrategia de crecimiento sostenible**

Objetivos de sostenibilidad 2025 y 2030: avance 2025

Un modelo de gobierno corporativo a la vanguardia

Capital industrial: electricidad

Capital industrial: conectividad

Capital tecnológico e intelectual

Capital financiero

Capital natural

Capital humano

Capital social y relacional

Liderazgo en sostenibilidad

### Plan de Sostenibilidad 2023-2025

El Compromiso con la Sostenibilidad 2030 se despliega a través de planes plurianuales. El Plan de Sostenibilidad 2023-2025, aprobado por el Consejo de Administración, se compone de 14 líneas de actuación alineadas con el plan estratégico del grupo y con los Objetivos de Desarrollo Sostenible para avanzar en los objetivos y prioridades de sostenibilidad del grupo, dando respuesta a las expectativas y demandas de los grupos de interés. El plan ha alcanzado un grado de cumplimiento final del 100 % en 2025.



## Plan de Sostenibilidad 2023-2025: líneas de actuación

### Descarbonización de la economía

- 1** Avance en hacer realidad la transición energética.
- 2** Reducción de la huella de carbono.

### Cadena de valor responsable

- 3** Garantía de la seguridad, la salud y el bienestar.
- 4** Avance en la integración ambiental de las instalaciones en el entorno.
- 5** Protección y conservación de la biodiversidad.
- 6** Impulso de la economía circular.
- 7** Extensión de la sostenibilidad en la cadena de suministro.
- 8** Consolidación de una cultura de orientación al cliente.

### Contribución al desarrollo del entorno

- 9** Fomento de la diversidad.
- 10** Refuerzo de la licencia social.

### Anticipación y acción para el cambio






- 11** Impulso de un marco regulatorio sostenible.
- 12** Aceleración de la innovación, la tecnología y la digitalización.
- 13** Desarrollo del talento necesario.
- 14** Adaptación al cambio climático.

Nuestra  
visiónCreación de  
valor del modelo  
de negocio de  
RedeiaUna estrategia  
de crecimiento  
sostenible**Objetivos de  
sostenibilidad  
2025 y 2030:  
avance 2025**Un modelo  
de gobierno  
corporativo  
a la vanguardiaCapital industrial:  
electricidadCapital industrial:  
conectividadCapital  
tecnológico  
e intelectualCapital  
financieroCapital  
naturalCapital  
humanoCapital  
social y  
relacionalLiderazgo  
en sostenibilidad

## Objetivos de sostenibilidad: avance 2025

Visión del Plan de Sostenibilidad 2023-2025: maximizar la contribución de Redeia al desarrollo sostenible, fomentando una gestión responsable que ponga de manifiesto el valor de la transversalidad interna y las alianzas externas y consolide al grupo como referente mundial en materia de sostenibilidad.

### Descarbonización de la economía

	OBJETIVO 2025	AVANCE 2025
<b>Cambio climático</b> 	<ul style="list-style-type: none"> <li>• 30 % de reducción de las emisiones de alcance 1 y 2.</li> <li>• Dos tercios de los proveedores (en términos de emisiones) con SBTi aprobados (respecto a 2019).</li> <li>• 100 % de emisiones de alcance 1 compensadas no reducibles.</li> </ul>	<ul style="list-style-type: none"> <li>• 28 % de reducción de emisiones de CO<sub>2</sub> de alcance 1 y 2 respecto a 2019.</li> <li>• 66,3 % proveedores con SBTi aprobados.</li> <li>• 100 % de las emisiones de alcance 1 compensadas no reducibles.</li> </ul>
<b>Transición energética</b>   	<ul style="list-style-type: none"> <li>• &gt;60 % energía renovable en la generación eléctrica.</li> <li>• Puesta en servicio de la ampliación del Datahub accesible a participantes y grupos de interés que la norma permita.</li> <li>• Ampliación de los contenidos en las plataformas: REData y RedOS.</li> </ul>	<ul style="list-style-type: none"> <li>• 56,6 % de energía renovable en la generación eléctrica.</li> <li>• 100 % puesta en servicio de la ampliación del <i>Datahub</i> accesible a participantes y grupos de interés que la norma permita.</li> <li>• 100 % ampliación de los contenidos de las plataformas REData y RedOS.</li> </ul>
<b>Financiación sostenible</b> 	<ul style="list-style-type: none"> <li>• 60 % de financiación sostenible.</li> </ul>	<ul style="list-style-type: none"> <li>• 81 % de financiación sostenible.</li> </ul>

Nuestra visión

Creación de valor del modelo de negocio de Redeia

Una estrategia de crecimiento sostenible

**Objetivos de sostenibilidad 2025 y 2030: avance 2025**

Un modelo de gobierno corporativo a la vanguardia

Capital industrial: electricidad

Capital industrial: conectividad

Capital tecnológico e intelectual

Capital financiero

Capital natural

Capital humano



Capital social y relacional

Liderazgo en sostenibilidad

## Cadena de valor responsable

	OBJETIVO 2025	AVANCE 2025
<b>Biodiversidad</b> 	<ul style="list-style-type: none"> <li>100 % de los vanos críticos señalizados para Red Eléctrica.</li> <li>100 % de los proyectos de inversión con compromiso de protección de la vegetación y lucha contra la deforestación.</li> </ul>	<ul style="list-style-type: none"> <li>100 % de los vanos críticos señalizados para Red Eléctrica.</li> <li>100 % de los proyectos de inversión con compromiso de protección de la vegetación y lucha contra la deforestación.</li> </ul>
<b>Economía circular</b> 	<ul style="list-style-type: none"> <li>0 % de residuos a vertedero en Red Eléctrica.</li> <li>6,5 m<sup>3</sup> de consumo de agua por empleado al año en los centros de trabajo de Red Eléctrica y Redinter.</li> </ul>	<ul style="list-style-type: none"> <li>0 % de residuos a vertederos en Red Eléctrica.</li> <li>5,64 m<sup>3</sup> de consumo de agua por empleado en los centros de trabajo de Red Eléctrica (edificios de demarcaciones); 6,74 m<sup>3</sup> de consumo de agua por empleado en los centros de trabajo de Red Eléctrica (edificios corporativos); 4,45 m<sup>3</sup> de consumo de agua por empleado en los centros de trabajo de Redinter.</li> </ul>
<b>Proveedores</b> 	<ul style="list-style-type: none"> <li>Al menos 10 de los suministros con mayor impacto en la red de transporte, con criterios de circularidad: Análisis del Ciclo de Vida, cambio climático, seguridad, diversidad y biodiversidad.</li> </ul>	<ul style="list-style-type: none"> <li>91 suministros con mayor impacto en la red de transporte con criterios de circularidad: ACV, cambio climático, seguridad, diversidad y biodiversidad.</li> </ul>

## Contribución al desarrollo del entorno

	OBJETIVO 2025	AVANCE 2025
<b>Diversidad</b> 	<ul style="list-style-type: none"> <li>50 % de mujeres en el Consejo de Administración de Redeia.</li> <li>38 % de mujeres en el equipo directivo de Redeia.</li> <li>Al menos el 40 % del porcentaje legal de contratación directa de personas con discapacidad.</li> <li>Aumento, en un 20 %, del volumen gestionado vía Centros Especiales de Empleo para la prestación de servicios en Redeia.</li> </ul>	<ul style="list-style-type: none"> <li>58,33 % de mujeres en el Consejo de Administración de Redeia.</li> <li>39,5 % de mujeres en el equipo directivo de Redeia.</li> <li>1,1 % de personas con discapacidad en la plantilla.</li> <li>Aumento del 32 % del volumen gestionado vía Centros Especiales de Empleo para la prestación de servicios.</li> </ul>
<b>Brecha digital</b> 	<ul style="list-style-type: none"> <li>Fomento del desarrollo del negocio de fibra óptica de al menos tres operadores locales.</li> </ul>	<ul style="list-style-type: none"> <li>Desarrollo del negocio de fibra óptica de tres operadores locales.</li> </ul>

Nuestra visión

Creación de valor del modelo de negocio de Redeia

Una estrategia de crecimiento sostenible

**Objetivos de sostenibilidad 2025 y 2030: avance 2025**

Un modelo de gobierno corporativo a la vanguardia

Capital industrial: electricidad

Capital industrial: conectividad

Capital tecnológico e intelectual

Capital financiero

Capital natural

Capital humano

Capital social y relacional

Liderazgo en sostenibilidad

## Anticipación y Acción para el cambio

### OBJETIVO 2025

#### Innovación y tecnología



- Adopción de 24 soluciones tecnológicas innovadoras en Redeia que den solución a retos clave del grupo, portando valor tangible o intangible.

### AVANCE 2025

- 33 soluciones tecnológicas innovadoras adoptadas que dan solución a retos clave del grupo, aportando valor tangible o intangible.

### Contribución a los Objetivos de Desarrollo Sostenible (ODS)

Redeia es un agente activo en el logro de los Objetivos de Desarrollo Sostenible (ODS) a través del despliegue de su Compromiso con la Sostenibilidad 2030.

### ODS prioritarios en Redeia



En 2025, Redeia ha trabajado en la elaboración del nuevo Plan de Sostenibilidad con horizonte 2029, alineado con el nuevo Plan Estratégico de la compañía 2026-2029.

Nuestra visión

Creación de valor del modelo de negocio de Redeia

Una estrategia de crecimiento sostenible

Objetivos de sostenibilidad 2025 y 2030: avance 2025

**Un modelo de gobierno corporativo a la vanguardia**

Capital industrial: electricidad

Capital industrial: conectividad

Capital tecnológico e intelectual

Capital financiero

Capital natural

Capital humano

Capital social y relacional

Liderazgo en sostenibilidad

# Un modelo de gobierno corporativo a la vanguardia

Redeia dispone de un Sistema de gobierno corporativo robusto y transparente que adopta las mejores prácticas y recomendaciones y constituye un elemento estratégico esencial para asegurar el buen gobierno de la compañía.

## Estructura de gobierno

**Junta General de Accionistas**

**Consejo de Administración**

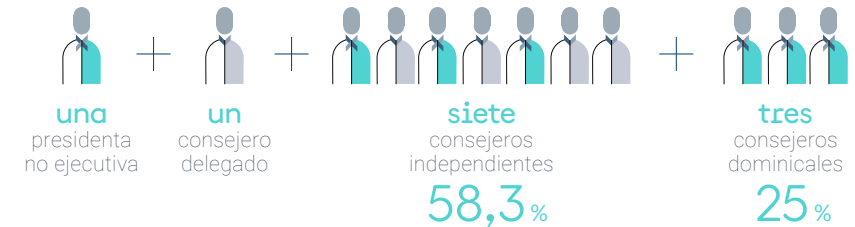
- Comisión de Auditoría
- Comisión de Nombramientos y Retribuciones
- Comisión de Sostenibilidad

**Equipo directivo**



Redeia fue la primera compañía del IBEX 35 con igual número de hombres y mujeres en el Consejo de Administración, además de ser una de las cinco únicas compañías presididas por una mujer en 2025.

Un Consejo de Administración reducido, equilibrado y eficiente

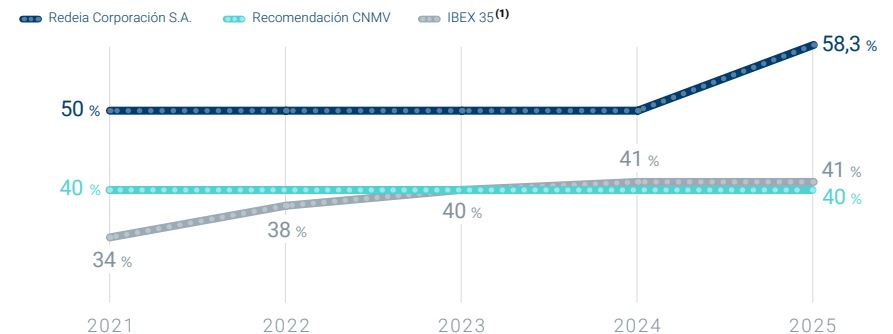


## Normas internas de gobierno

(31 de diciembre de 2025)

- Código Ético y de Conducta.
- Estatutos Sociales.
- Reglamento del Consejo de Administración.
- Reglamento Interno de Conducta en el Mercado de Valores.
- Reglamento de la Junta General de Accionistas.
- Procedimiento sobre delegación, voto e información a distancia para la Junta General de Accionistas (referido a la Junta General de Accionistas celebrada en 2025).
- Normas de Funcionamiento del Foro Electrónico del Accionista (referidas a la Junta General de Accionistas celebrada en 2025).

## Mujeres en el consejo: Redeia Corporación, S.A. vs IBEX 35



(1) Fuente de datos: XIV Informe de mujeres en el IBEX 35. ATREVIA IESE, marzo de 2026.

Nuestra  
visiónCreación de  
valor del modelo  
de negocio de  
RedeiaUna estrategia  
de crecimiento  
sostenibleObjetivos de  
sostenibilidad  
2025 y 2030:  
avance 2025Un modelo  
de gobierno  
corporativo  
a la vanguardia**Capital industrial:  
electricidad**Capital industrial:  
conectividadCapital  
tecnológico  
e intelectualCapital  
financieroCapital  
naturalCapital  
humanoCapital  
social y  
relacionalLiderazgo  
en sostenibilidad

## Capital industrial: electricidad

### Aspectos clave

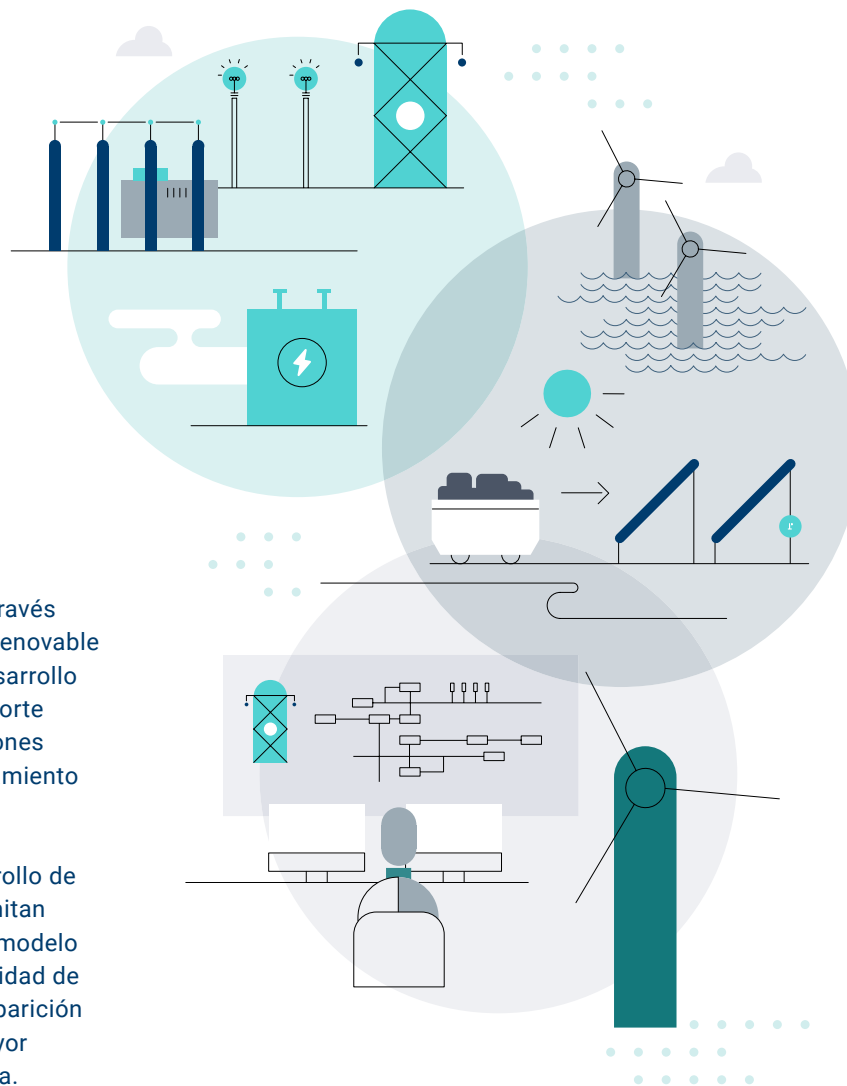
Desarrollo  
sostenible  
de la red

Integración  
de renovables

Flexibilidad  
del sistema

Redeia es un agente esencial en la transición ecológica a través de la integración de energía renovable en el sistema eléctrico, el desarrollo de infraestructuras de transporte de electricidad e interconexiones entre sistemas y el almacenamiento energético.

Para ello, será clave el desarrollo de nuevas tecnologías que permitan alcanzar los retos del nuevo modelo energético: una mayor volatilidad de la generación renovable, la aparición de nuevos agentes y una mayor electrificación de la economía.



### Hitos 2025

Obtención del acta de puesta en servicio del enlace Península-Ceuta.

Inicio de las obras de la línea subterránea de la interconexión con Francia por el Golfo de Bizkaia.

Nuevos máximos históricos de potencia instantánea, energía horaria, energía diaria y cobertura de la demanda instantánea de producción fotovoltaica en el sistema eléctrico peninsular y en el sistema eléctrico balear.

### Indicadores 2025

486 km de circuito de nuevas líneas y 217 nuevas posiciones de subestación.

1.424 millones de euros de inversión en la red de transporte.

103,6 GW de potencia renovable instalada en el sistema eléctrico nacional (70,4 % de la potencia total de generación).

57,5 % de la producción de energía a partir de fuentes renovables en el sistema eléctrico peninsular (58,5 % si se suma la estimación del autoconsumo).

Nuestra  
visiónCreación de  
valor del modelo  
de negocio de  
RedeiaUna estrategia  
de crecimiento  
sostenibleObjetivos de  
sostenibilidad  
2025 y 2030:  
avance 2025Un modelo  
de gobierno  
corporativo  
a la vanguardiaCapital industrial:  
electricidad**Capital industrial:  
conectividad**Capital  
tecnológico  
e intelectualCapital  
financieroCapital  
naturalCapital  
humanoCapital  
social y  
relacionalLiderazgo  
en sostenibilidad

## Capital industrial: conectividad

### Aspectos clave

Actividad  
de fibra óptica

Actividad  
satelital

A través de la red de fibra óptica oscura, Redeia actúa como proveedor neutral de infraestructuras de telecomunicaciones para los principales agentes del sector y operadores de telecomunicaciones en España.

Asimismo, a través de su flota de satélites, el grupo ofrece servicios de comunicaciones de extensión de redes celulares, distribución de contenidos de vídeo y datos, y conectividad para servicios de movilidad, entre otros.



### Hitos 2025

Elaboración del Plan de Sostenibilidad de Reintel 2026-2029.

Definición de una hoja de ruta para la obtención de financiación sostenible en Reintel.

Venta de la participación del 89,68 % de Redeia en el capital social de Hispasat S.A. El 30 de diciembre de 2025, una vez cumplidas todas las condiciones suspensivas previstas en dicho acuerdo, se formalizó el cierre de la venta, y la salida de Redeia.

### Indicadores 2025

54.777 km de red de fibra óptica.

50 de las 50 provincias de España con cobertura de fibra oscura.

45 puntos de interconexión entre la red de transporte del sistema eléctrico y la red ferroviaria.

Nuestra visión

Creación de valor del modelo de negocio de Redeia

Una estrategia de crecimiento sostenible

Objetivos de sostenibilidad 2025 y 2030: avance 2025

Un modelo de gobierno corporativo a la vanguardia

Capital industrial: electricidad

Capital industrial: conectividad

**Capital tecnológico e intelectual**

Capital financiero

Capital natural

Capital humano

Capital social y relacional

Liderazgo en sostenibilidad

# Capital tecnológico e intelectual

## Aspectos clave

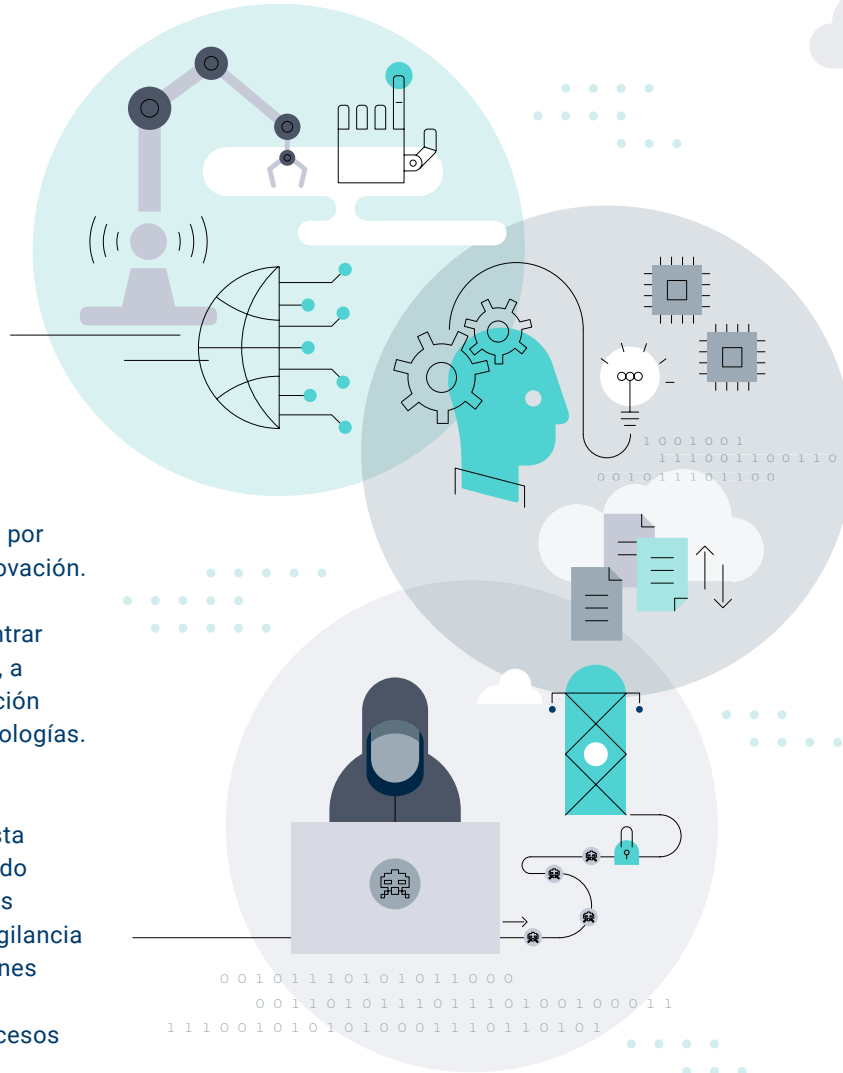
Innovación y tecnología

Digitalización

Seguridad integral

Redeia actúa como un agente de referencia en innovación tanto por sus capacidades y recursos como por su papel catalizador de la innovación. La evolución de sus negocios implica la necesidad de encontrar soluciones a los nuevos retos, a través de procesos de innovación y el desarrollo de nuevas tecnologías.

El modelo de innovación de la compañía debe dar respuesta a estas necesidades, incluyendo no sólo el desarrollo de nuevas soluciones, sino también la vigilancia y adaptación de las innovaciones tecnológicas adecuadas que permitan la mejora de los procesos de la compañía.



## Hitos 2025

Alianza tecnológica de Elewit y Artech creando Arin Technologies, para desarrollar y comercializar soluciones enfocadas a la gestión de activos clave y la automatización de subestaciones eléctricas.

Aplicación de la IA generativa en Redeia.

Extensión del Modelo de Seguridad Integral a los negocios del grupo e implantación del Plan de Concienciación en Ciberseguridad.

## Indicadores 2025

16 soluciones tecnológicas innovadoras adoptadas.

12,8 millones de euros de beneficio tangible desde Elewit al grupo Redeia.

99,7 % de cumplimiento del Plan Anual de Tecnologías de la Información.

0 ciberincidentes con impacto en los servicios esenciales, catalogados de impacto alto, muy alto o crítico.

Nuestra  
visiónCreación de  
valor del modelo  
de negocio de  
RedeiaUna estrategia  
de crecimiento  
sostenibleObjetivos de  
sostenibilidad  
2025 y 2030:  
avance 2025Un modelo  
de gobierno  
corporativo  
a la vanguardiaCapital industrial:  
electricidadCapital industrial:  
conectividadCapital  
tecnológico  
e intelectualCapital  
financieroCapital  
naturalCapital  
humanoCapital  
social y  
relacionalLiderazgo  
en sostenibilidad

## Capital financiero

### Aspectos clave

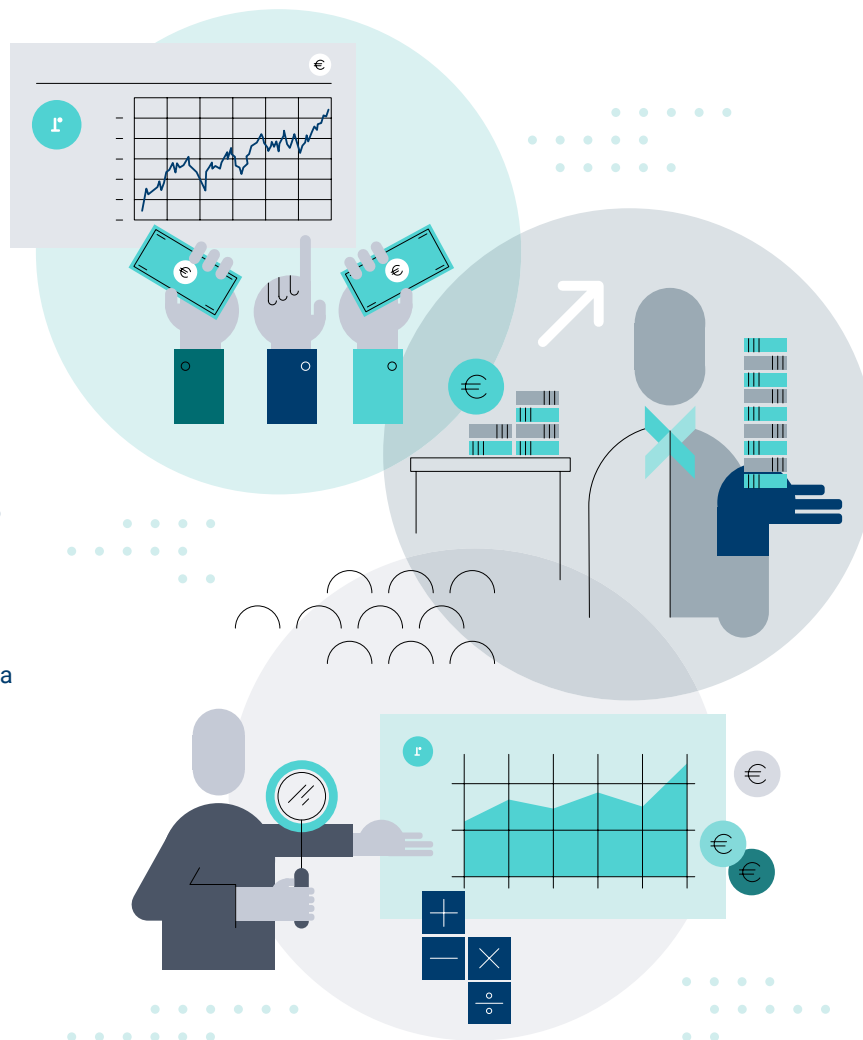
Estrategia  
financiera

Rentabilidad  
para el  
accionista

Transparencia  
fiscal

Redeia muestra un crecimiento estable, basado en unos sólidos resultados económicos, y mantiene una clara orientación hacia la eficiencia operativa y la generación de valor de forma permanente.

Para ello, lleva a cabo una gestión responsable y transparente, alineada con su compromiso de sostenibilidad, y desarrolla una estrategia financiera que promueve fuentes de financiación sostenibles e innovadoras.



### Indicadores 2025

505,6 millones de  
euros de beneficio  
neto.

1.258,3 millones de  
euros de Resultado  
Bruto de Explotación  
(EBITDA).

5.474,2 millones  
de euros de deuda  
financiera neta.

81 % de financiación  
con criterios ESG.

### Hitos 2025

Emisión de un bono  
verde por importe de  
500 millones de euros  
para Red Eléctrica.

Firma de un préstamo  
verde con el BEI  
por importe de 400  
millones de euros  
para financiación del  
proyecto de Inlfe  
Bahía de Vizcaya.

Firma de un préstamo  
verde de 300 millones  
de euros con el ICO  
y de préstamos  
sostenibles bilaterales  
por importe de 300  
millones de euros.

97,3 % de la cifra de  
inversión (CapEx) de  
Redeia corresponde a  
actividades elegibles  
y alineadas con los  
objetivos ambientales  
de la Taxonomía de la  
Unión Europea.

Nuestra  
visiónCreación de  
valor del modelo  
de negocio de  
RedeiaUna estrategia  
de crecimiento  
sostenibleObjetivos de  
sostenibilidad  
2025 y 2030:  
avance 2025Un modelo  
de gobierno  
corporativo  
a la vanguardiaCapital industrial:  
electricidadCapital industrial:  
conectividadCapital  
tecnológico  
e intelectualCapital  
financieroCapital  
naturalCapital  
humanoCapital  
social y  
relacionalLiderazgo  
en sostenibilidad

## Capital natural

### Aspectos clave

Integración  
de instalaciones  
en el entorno

Biodiversidad

Economía circular

Cambio climático

Redeia tiene un fuerte compromiso ambiental. La lucha contra la emergencia climática pasa por el desarrollo de estrategias ambiciosas que tiendan a un compromiso de neutralidad en carbono.

Asimismo, resulta clave la definición de objetivos de protección y conservación de los hábitats y especies, orientados a la reducción de la pérdida de biodiversidad. Además, es crucial la incorporación de criterios basados en la circularidad, que optimicen el consumo de recursos y minimicen la huella ambiental de las instalaciones, con foco en la reducción de residuos.



### Hitos 2025

Identificación de zonas prioritarias para la conservación y restauración asociadas a las infraestructuras conforme a TNFD.

Elaboración del "Libro Blanco sobre Bosques. Reflexiones para reconectar con el territorio forestal".

### Indicadores 2025

977 km de líneas señalizados en zonas de prioridad crítica (97 % del total identificado).

1.092,5 ha recuperadas a través del Bosque de Redeia y 2 ha de Posidonia oceanica en el Bosque marino.

97 % de energía eléctrica consumida de origen renovable.

28 % de reducción de emisiones de alcance 1+2 respecto a 2019.

Compensación del 100 % de las emisiones de alcance 1 y de las emisiones asociadas al consumo de electricidad.

Nuestra  
visiónCreación de  
valor del modelo  
de negocio de  
RedeiaUna estrategia  
de crecimiento  
sostenibleObjetivos de  
sostenibilidad  
2025 y 2030:  
avance 2025Un modelo  
de gobierno  
corporativo  
a la vanguardiaCapital industrial:  
electricidadCapital industrial:  
conectividadCapital  
tecnológico  
e intelectualCapital  
financieroCapital  
natural**Capital  
humano**Capital  
social y  
relacionalLiderazgo  
en sostenibilidad

## Capital humano

### Aspectos clave

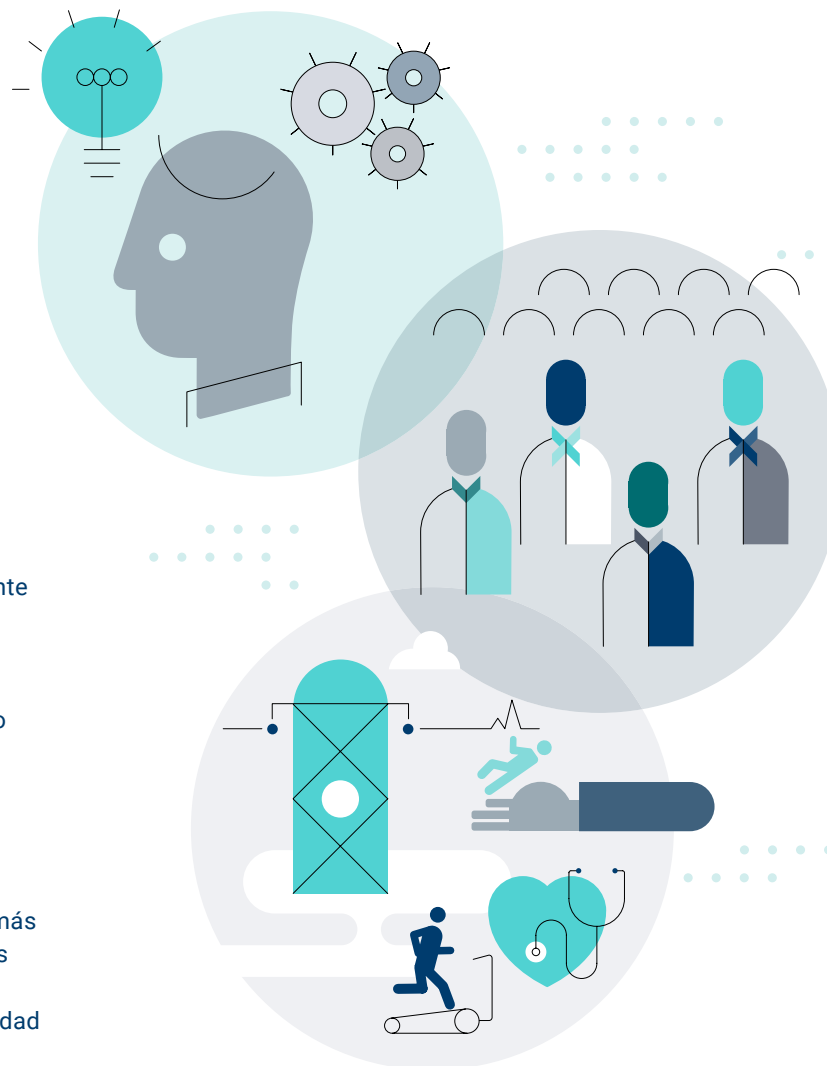
Desarrollo  
del talento

Diversidad

Organización  
saludable

La evolución del entorno y las nuevas tecnologías generan nuevas necesidades de talento. Por ello, es importante identificar con celeridad los perfiles necesarios, las nuevas competencias y contar con planes adecuados de desarrollo profesional y nuevas formas de trabajo que permitan atraer y retener el talento.

Asimismo, la compañía sigue definiendo objetivos cada vez más ambiciosos considerando todos los vectores en los ámbitos de la diversidad, la salud, la seguridad y el bienestar de las personas.



### Hitos 2025

Elaboración del nuevo Plan de Seguridad, Salud y Bienestar 2026-2029.

Diseño de Grado Dual en ingeniería eléctrica (2025-2029) con la Universidad Carlos III de Madrid para que estudiantes hagan sus prácticas en la compañía.

Firma y ejecución del I Plan LGTBI.

Identificación y puesta en marcha del mapa de conocimiento crítico del negocio de mantenimiento y construcción de instalaciones.

### Indicadores 2025

98,3 % de los puestos de carácter indefinido.

39,5 % de mujeres en equipo directivo y 28,0 % mujeres en plantilla.

74,0 % de Índice de bienestar.

Índice de gravedad en personal propio: 0,27 y en contratistas 1,4.

Nuestra  
visiónCreación de  
valor del modelo  
de negocio de  
RedeiaUna estrategia  
de crecimiento  
sostenibleObjetivos de  
sostenibilidad  
2025 y 2030:  
avance 2025Un modelo  
de gobierno  
corporativo  
a la vanguardiaCapital industrial:  
electricidadCapital industrial:  
conectividadCapital  
tecnológico  
e intelectualCapital  
financieroCapital  
naturalCapital  
humano**Capital  
social y  
relacional**Liderazgo  
en sostenibilidad

## Capital social y relacional

### Aspectos clave

Desarrollo social  
del territorio

Relación  
con el entorno

Cadena  
de suministro

En el desarrollo de los proyectos es clave generar un impacto social positivo. Un objetivo para el que Redeia intensifica la escucha activa de las necesidades y demandas de información de los territorios, facilitando mecanismos de diálogo y la creación de proyectos de innovación social, orientados al desarrollo del territorio y la mejora de la vida de sus habitantes.

En el ámbito de la cadena de suministro, es prioritaria la integración de los criterios ESG en la gestión y toma de decisiones, además de extender este compromiso a todos los eslabones de la cadena de suministro.



### Indicadores 2025

98 iniciativas  
aprobadas por el  
Comité de Impacto  
Integral de Redeia.

6,7 millones de  
euros de inversión  
de la Estrategia de  
Impacto Integral.

176 convenios  
firmados con  
entidades públicas  
y sociales.

85 % de los  
proveedores con  
sede en España y  
99 % con sede en  
Europa.

### Hitos 2025

Elaboración del Plan  
de Innovación Social  
2026-2029.

Lanzamiento del  
proyecto piloto de  
Embajadores de  
la Estrategia de  
Impacto Integral por  
el Pensadere.

Avance del Programa  
de Escucha Activa  
Cruzada.

Aprobación de la  
Política de Cadena  
de Suministro  
Sostenible y del  
Modelo de Gestión  
Integral de Riesgo  
Proveedor.

Nuestra visión

Creación de valor del modelo de negocio de Redeia

Una estrategia de crecimiento sostenible

Objetivos de sostenibilidad 2025 y 2030: avance 2025

Un modelo de gobierno corporativo a la vanguardia

Capital industrial: electricidad

Capital industrial: conectividad

Capital tecnológico e intelectual

Capital financiero

Capital natural

Capital humano

Capital social y relacional

Liderazgo en sostenibilidad

# Liderazgo en sostenibilidad

## Perfil ESG de Redeia

Analistas de sostenibilidad	Escala	Resultados	Evolución
S&P Global	0 - 100	89	↑
Sustainalytics	0 - 100	82	→
FTSE 4 Good	0 - 5	4,4	→
MSCI	CCC - AAA	(AAA)	→
ISS ESG	D- / A+	76,24 (B)	↑
CDP cambio climático	F - A	A	→

## Reconocimientos

- Top 1 % mundial de empresas más sostenibles según The Sustainability Yearbook 2026 de S&P Global, siendo una de las dos únicas empresas españolas en alcanzar esta distinción y una de las 70 a nivel mundial.
- Premio "Good Practice of the Year Awards 2025" de Renewables Grid Initiative (RGI) a "Buscando cielos seguros para el quebrantahuesos".
- Reconocimiento Top Diversity Company (INTRAMA) y obtención del Distintivo de Igualdad en la Empresa (DIE) por el Ministerio de Igualdad, en la sociedad Redeia Corporación, S.A fruto del compromiso de Redeia con la diversidad, equidad e inclusión.
- Obtención de la máxima calificación en la certificación de Buen Gobierno Corporativo de AENOR, destacando la composición y funcionamiento del Consejo de Administración, la retribución y la transparencia.
- Primera empresa a la que AENOR certifica su Canal ético y de cumplimiento con la norma ISO 37002, muestra de su compromiso con la protección de sus empleados y demás grupos de interés.
- Reconocimiento de la Fundación Haz con el sello de transparencia\*\*\* por obtener un porcentaje de 100% de cumplimiento de los indicadores evaluados relacionados con las obligaciones fiscales de las compañías del IBEX 35.

## Presencia en índices de sostenibilidad



Edita

**Redeia**  
Paseo del Conde  
de los Gaitanes, 177  
28109 Alcobendas  
(Madrid)  
[www.redeia.com](http://www.redeia.com)

Diseño y  
maquetación

dis\_ñ  
[estudio@dis-n.es](mailto:estudio@dis-n.es)



**redeia**

El valor de lo esencial

