

**RED**  
ELÉCTRICA  
CORPORACIÓN

JUNTA GENERAL  
DE ACCIONISTAS

15 de abril 2016



José Folgado Blanco

PRESIDENTE

# Hitos clave del año 2015



## Proporcionan un periodo de certidumbre y crecimiento

---

**1** Cierre del proceso regulatorio y retributivo de nuestra actividad principal



**2** Aprobación de la Planificación de infraestructuras eléctricas 2015-2020



**3** Culminación de la separación de cargos de presidente del Consejo y consejero delegado



# Proceso de separación de poderes



## Separación cargos presidente del Consejo y consejero delegado

Junta General Ordinaria  
de Accionistas 2012

Se crea el compromiso de adoptar medidas de contrapeso a las competencias del cargo unificado de Presidente/CEO

Junta General Extraordinaria  
de Accionistas 2015

Designación de Juan Lasala Bernad como consejero ejecutivo de la sociedad

Consejo de Administración,  
Julio de 2015

Nombramiento de Juan Lasala Bernad como consejero delegado

Junta General Ordinaria  
de Accionistas 2016

Separación plena de las funciones ejecutivas (consejero delegado), de las de supervisión y control (presidente)

**Cumplimiento del compromiso adquirido con los accionistas  
y proxy advisors**

# Culminación del marco retributivo



## Apertura de un ciclo de estabilidad regulatoria

- Cierre del modelo de retribución para la actividad de transporte:  
Aprobación de los valores unitarios de referencia de inversión y operación y mantenimiento, así como la vida residual de los activos anteriores a 1998.
- Modelo retributivo para la actividad de operación del sistema [aun pendiente].

- El nuevo marco retributivo es más restrictivo y exigente.
- Requiere mayores esfuerzos para ganar en eficiencia operativa.

# Rentabilidad para el accionista



En un periodo exigente mantenemos nuestros compromisos

BENEFICIO  
POR ACCIÓN  
2014-2019



**5-6 %**

DE CRECIMIENTO  
[TACC en el periodo]

BENEFICIO NETO  
2015



**606 M€**

[+8,3 %] Respecto  
a 2014  
En términos homogéneos

DIVIDENDO BRUTO  
2015



**3,21 €**

POR ACCIÓN  
[+7 %] Respecto  
a 2014

# Plan de inversiones



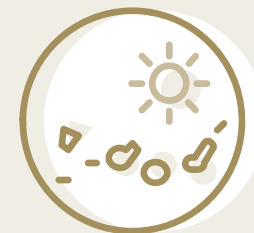
Importante visibilidad de las inversiones en los próximos años



Inversiones recogidas en la Planificación de infraestructuras eléctricas 2015-2020



Inversiones derivadas de la política energética comunitaria [tres nuevas interconexiones con Francia y el resto de Europa]



Inversiones ligadas al nuevo modelo energético canario

# Planificación de la red de transporte



## Desarrollo de infraestructuras 2015-2020

### PRINCIPALES ACTUACIONES

- Refuerzo de las interconexiones internacionales y enlaces entre islas.
- Desarrollo de la red para mejorar la seguridad de suministro y reducir las restricciones técnicas.
- Refuerzo de la red para dar apoyo a las redes de distribución.

### LA PLANIFICACIÓN EN CIFRAS

- **4.554** millones de euros de inversión total.
- **2.975** km de red en la península y **959** en las islas.
- **662** posiciones peninsulares y **489** insulares.
- **10** nuevos enlaces entre islas (8 en el periodo 2015-2020).

Las nuevas infraestructuras se acometerán bajo los principios de: seguridad de suministro, eficiencia económica y sostenibilidad ambiental



# Interconexiones internacionales



## Progresiva integración del mercado interior de la energía

- **Publicación del «Paquete de la Unión de la Energía» con el objetivo de:**
  - Incrementar la capacidad de interconexión entre países.
  - Garantizar la plena integración del mercado energético europeo.
- **«Declaración de Madrid»:** cumbre entre los gobiernos de España, Francia, Portugal y la Comisión Europea para impulsar los proyectos.
- **Constitución del Grupo de Alto Nivel del Suroeste de Europa** para agilizar las interconexiones por los Pirineos.
- **Creación del Fondo Europeo para Inversiones Estratégicas «Plan Juncker».**

ENTRADA EN  
OPERACIÓN COMERCIAL  
2015



INTERCONEXIÓN  
ESPAÑA-FRANCIA

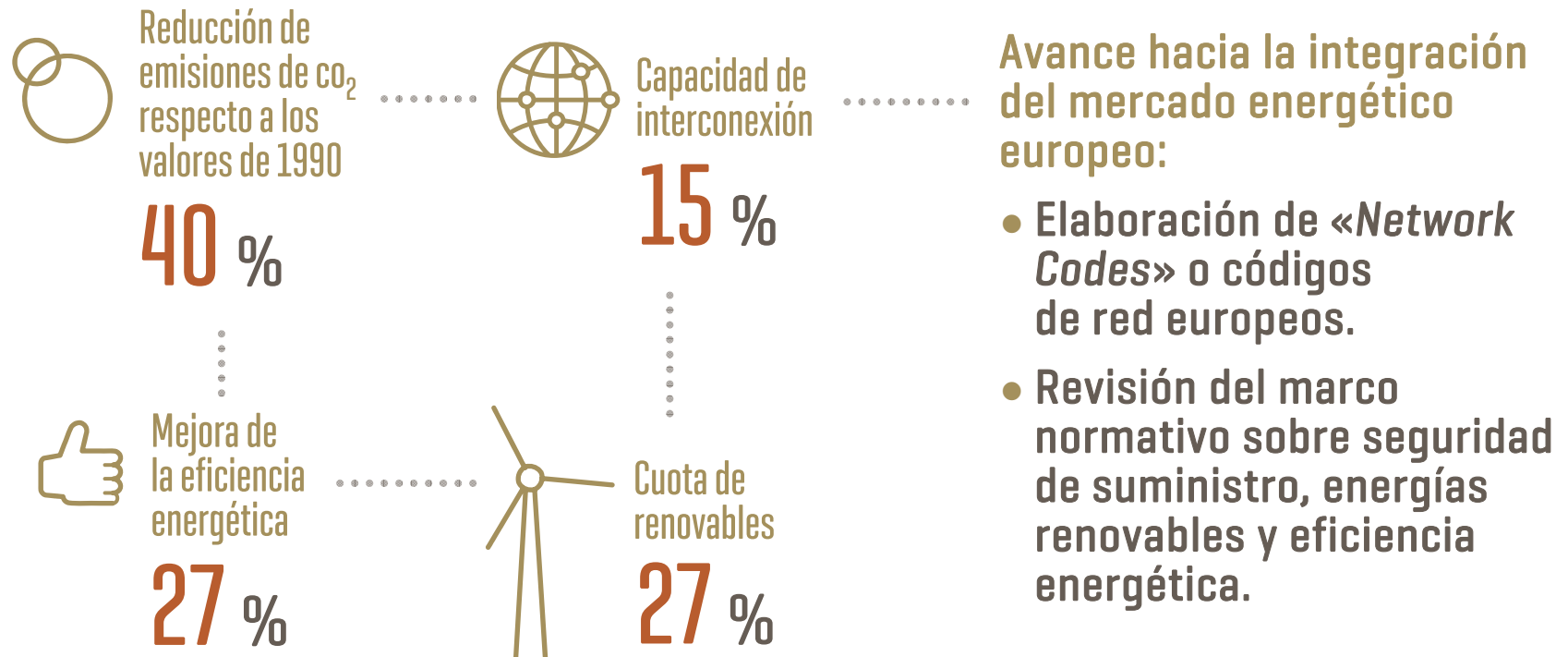
**2.800** MW  
de capacidad  
de interconexión



# Interconexiones internacionales

## Progresiva integración del mercado interior de la energía

### OBJETIVOS DE SOSTENIBILIDAD EUROPEOS PARA 2030



# Nuevo modelo energético canario



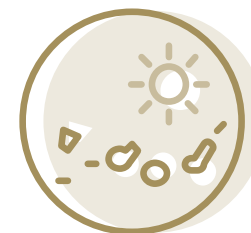
## Más seguro, eficiente y sostenible

---

### ACTUACIONES PRIORITARIAS

- Avanzar hacia sistemas eléctricos más seguros y robustos:
  - Mejorar el mallado de la red.
  - Resolver carencias estructurales de la red.
  - Desarrollar interconexiones entre islas.
- Impulsar el cambio de modelo energético:
  - Facilitar la evacuación e integración de las energías renovables.
  - Implantar sistemas de almacenamiento energético como herramientas de operación del sistema (central de bombeo Chira-Soria)
  - Garantizar un suministro más eficiente y sostenible.

### ALMACENAMIENTO ENERGÉTICO EN CANARIAS



**200** MW  
DE POTENCIA

En la central hidroeléctrica de bombeo de Chira-Soria

# Responsabilidad corporativa



## Nuestra contribución al reto de lograr una energía sostenible

### ACTUACIONES

Gestión neutral, independiente y eficiente del sistema eléctrico para garantizar la fiabilidad y seguridad del suministro

Desarrollo de una red transporte sostenible e integrada en el entorno ambiental y social

Integración de la máxima cuota de energías renovables

Desarrollo de un plan de acción en la lucha contra el cambio climático

### RESULTADOS 2015

- Alta calidad de servicio de las instalaciones: 98 % disponibilidad de la red de transporte.
- Proyectos de gestión de la demanda, eficiencia energética e innovación.
- Convenios de colaboración con el 56 % de los municipios afectados en 2015.
- 94 % de acuerdos amistosos con los propietarios de los terrenos.
- Proyectos de conservación de la biodiversidad y de desarrollo socioeconómico del territorio.
- 40 % de la demanda peninsular cubierta con renovables, de media en los últimos tres años.
- Reducción o compensación del 21 % de las emisiones para 2020 respecto a 2010.

# Responsabilidad corporativa



## Pilares de la gestión empresarial: Ética, integridad y transparencia

---



### AVANCES 2015

- Aprobación de la Guía de prevención de la corrupción.
- Aprobación de la Estrategia fiscal del Grupo y la adhesión al Código de Buenas Prácticas Tributarias.
- Nuevo sistema de Cumplimiento normativo *-Compliance-*.

# Responsabilidad corporativa



## Adoptamos las mejores prácticas de gobierno corporativo

---

### ACTUACIONES

**Diversidad de género  
en el Consejo de Administración**

---

**Retribución variable  
del consejero delegado  
y equipo directivo**

---

**Autoevaluación anual  
del Consejo de Administración**

---

**Código de Buen Gobierno  
de empresas cotizadas**

### RESULTADOS 2015

- 42 % de consejeras [50 % de consejeras externas].
- Primera posición entre las empresas del Ibex 35.
- Vinculada al cumplimiento del plan plurianual de responsabilidad corporativa.
- Realizada con asesoramiento de profesionales externos independientes.
- Cumplimiento de la práctica totalidad de las recomendaciones:
  - No se cumplen las recomendaciones nº. 48, 61 y 62.

# Responsabilidad corporativa



## Conectados con el talento, la igualdad y el bienestar de las personas

### ACTUACIONES

Apuesta por la promoción interna y la igualdad de oportunidades

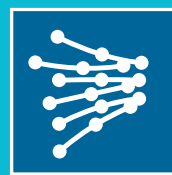
Implantación del modelo de empresa saludable

Encuesta de clima laboral

Principales reconocimientos en materia de sostenibilidad

### RESULTADOS 2015

- 80 % de nombramientos de nuevos directivos por promoción interna.
- 31 % de estas promociones han sido mujeres.
- Nuevas iniciativas en la promoción de la salud, la conciliación de la vida laboral y personal, y la prevención de riesgos laborales.
- 9,4 sobre 10 de satisfacción de los empleados, con un 91 % de participación.
- Incorporación a los índices de sostenibilidad mundial y europeo del *Dow Jones*.
- Renovación del sello excelencia europea EFQM 500+, consiguiendo más de 700 puntos.



**RED**  
ELÉCTRICA  
CORPORACIÓN

JUNTA GENERAL  
DE ACCIONISTAS

15 de abril 2016





Juan Lasala Bernad

CONSEJERO DELEGADO



# Principales hechos del año 2015



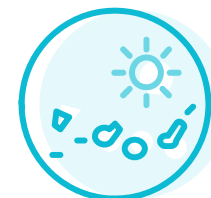
## Impulso a las actividades de diversificación de negocio

---

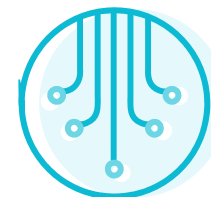
**1** Avance significativo en el negocio internacional con nuevos proyectos



**2** Desarrollo de sistemas de almacenamiento energético en Canarias



**3** Consolidación definitiva de la actividad de telecomunicaciones



# Principales hechos del año 2015



## Actividad de transporte: red más mallada y mejor interconectada

### PRINCIPALES ACTUACIONES

- **414** kilómetros de circuito de nuevas líneas.
- **136** nuevas posiciones de subestación.
- **605** MVA de aumento de la capacidad de transformación.
- **98 %** de disponibilidad de la red de transporte.

43.000 km de circuitos de líneas en servicio

RED DE  
TRANSPORTE



INVERSIÓN 2015

**410,7** M€

# Objetivos del Plan estratégico



## PLAN ESTRATÉGICO 2014-2019



### OBJETIVOS

SÓLIDO CRECIMIENTO EN ACTIVIDADES CONSOLIDADAS

**3.100 M€**

Inversión en la red de transporte



**475 M€**

Inversión red de fibra oscura

CRECIMIENTO ADICIONAL EN NUEVAS ACTIVIDADES

**1.000 M€**



MEJORA MARGEN EBITDA en 2019

**≥200**  
P.B.

RATIO DEUDA NETA/EBITDA media

**3,5** x

CRECIMIENTO DEL BPA [TACC en el periodo]

**5-6** %

CRECIMIENTO DEL DPA [TACC en el periodo]

**7** %

# Principales hechos del año 2015



## Interconexiones entre sistemas eléctricos

### ACTUACIONES EN 2015

- Entrada en explotación de la interconexión con Francia.
- Instalación del primer cable del enlace Mallorca-Ibiza [el 2º circuito actualmente está en fase de pruebas].

La planificación de infraestructuras 2015-2020 concede una especial relevancia a las interconexiones entre sistemas eléctricos

### ACTUACIONES FUTURAS\*

- Horizonte 2015-2020
  - Desfasador en la línea 220 kV Arkale-Argía.
  - Interconexión con Portugal por Galicia [Beraiz-Fonfría/Ponte de Lima].
- Posterior a 2020 [8.000 MW más de capacidad de interconexión]:
  - Interconexión submarina por el Golfo de Vizcaya.
  - Dos interconexiones más a través de Navarra y Aragón.

\* Catalogados como proyectos de interés común por la Unión Europea.

# Principales hechos del año 2015



## Negocio internacional

### PRIMER PROYECTO EN CHILE

- Adquisición del 50 % del capital social de Transmisora Eléctrica del Norte (TEN), que tiene por objeto:
  - La construcción y explotación de la línea Mejillones-Cardones.
  - Una inversión de 780 millones de dólares.
  - En torno a 90 millones de dólares de ingresos regulados.

Extendemos nuestra presencia a un país de bajo riesgo y entorno regulatorio estable

LÍNEA DE 500 kV  
MEJILLONES-CARDONES  
CHILE



600 km

Primera interconexión  
de los sistemas eléctricos  
norte y central  
de Chile

# Principales hechos del año 2015



## Negocio internacional

### DOS NUEVOS PROYECTOS EN PERÚ

- Líneas de 220 kV Azángaro-Juliaca-Puno y Montalvo-Los Héroes.
  - 110 millones de dólares de inversión.
  - 1.200 km de nueva red.
  - Puesta en servicio 2018/2019.
  - 30 años de plazo de concesión.

**Consolidamos nuestra posición como principal gestor de redes de transmisión en el sur de Perú**

EXCELENTE  
CALIDAD DE SERVICIO  
DE LAS INSTALACIONES  
PERÚ



**99,79** %

Disponibilidad media  
de las instalaciones  
en los últimos 5 años

# Principales hechos del año 2015



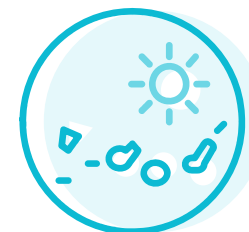
## Almacenamiento energético en Canarias

---

### CENTRAL DE BOMBEO DE CHIRA-SORIA

- Constitución de la filial REINCAN para la ejecución del proyecto.
- El proyecto constituye una herramienta de operación del sistema para:
  - Garantizar el suministro.
  - Mejorar la seguridad del sistema.
  - Optimizar la integración de energías renovables.

### ALMACENAMIENTO ENERGÉTICO EN CANARIAS



**320** M€  
DE INVERSIÓN

En la central  
de bombeo  
de Chira-Soria



# Principales hechos del año 2015

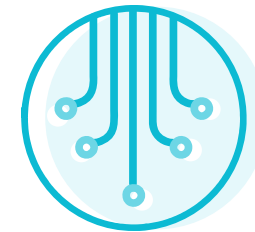


## Negocio de telecomunicaciones

### CREACIÓN DE REINTEL

- Explotación de una única red troncal de fibra óptica sustentada en dos infraestructuras básicas.
  - La red eléctrica de alta tensión.
  - La red ferroviaria.
- El negocio de telecomunicaciones ha supuesto más del 50 % del crecimiento del EBITDA del Grupo en 2015.

### NEGOCIO DE TELECOMUNICACIONES



**33.000** km  
DE FIBRA ÓPTICA OSCURA

Más de 800  
emplazamientos  
y espacios técnicos

**Primer operador neutral de telecomunicaciones en España**

# Resultados 2015: principales magnitudes



Millones de euros	2015	2014	Δ%
Cifra de negocio	1.939	1.847	5,0
Resultado bruto de explotación (EBITDA)	1.458	1.385	5,3
Resultado antes de impuestos	830	854	[2,8]
Resultado del ejercicio	606	718	[15,6]
Resultado del ejercicio recurrente*	606	560	8,3

\* Eliminadas las partidas no recurrentes de los resultados de 2014: indemnización TDE por 52,3 M€ y la aplicación de la reforma fiscal por 106,1 M€.



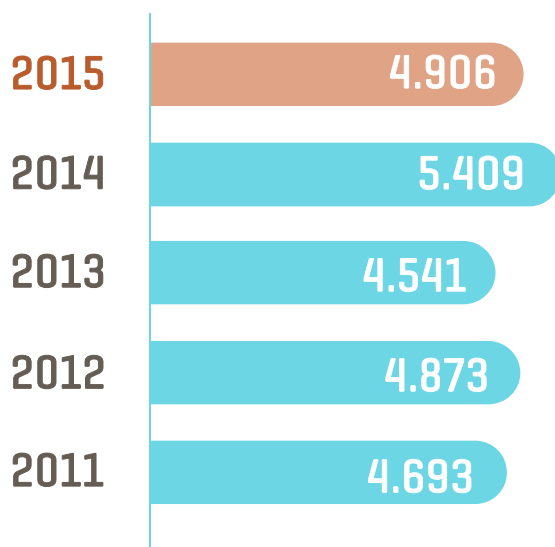
**El resultado por la actividad ordinaria en 2015 se incrementa un 8,3 %, respecto al ejercicio precedente**

# Fortaleza y solvencia financiera



## DEUDA FINANCIERA NETA

(Millones de €)



## RATIOS DE SOLVENCIA

	2014	2015
EBITDA/Intereses <sup>1</sup>	8,1x	8,5x
FFO/Deuda <sup>2</sup>	18,7%	23,1%
Deuda neta/EBITDA <sup>2</sup>	3,8x	3,4x

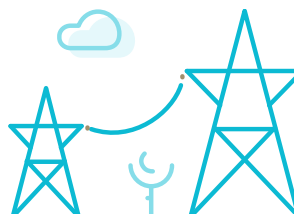
- Vida media de 5,9 años.
- 3,20 % coste medio de la deuda.
- El 85 % de la deuda a tipo fijo.

1. EBITDA/Gastos financieros netos eliminando el efecto de las activaciones.
2. Incluye el contrato de cesión de la red de fibra óptica de ADIF formalizado el 20/11/2014.

# Plan estratégico 2014-2019



## ESTRATEGIAS BÁSICAS



DESARROLLO  
DEL TSO



EFICIENCIA



AMPLIACIÓN  
DE LA BASE  
DE NEGOCIO

## ESTRATEGIAS TRANSVERSALES



INNOVACIÓN



EXCELENCIA



PERSONAS

# Plan estratégico 2014-2019



## Ejecución del Plan en 2015

### DESARROLLO DEL TSO



- Aprobación de la Planificación 2015-2020.
- Cierre de la reforma regulatoria.
- Entrada en operación de la interconexión con Francia.
- Puesta en servicio del primer cable del enlace Mallorca-Ibiza.

### AMPLIACIÓN DE LA BASE DE NEGOCIO



- Creación de Red Eléctrica Infraestructuras de Telecomunicaciones (REINTEL).
- Constitución de Red Eléctrica Infraestructuras en Canarias (REINCAN).
- Adjudicación de dos nuevas líneas en Perú.
- Adquisición del 50 % del capital social de Transmisora Eléctrica del Norte (TEN), en Chile.

### EFICIENCIA



- Mejora del margen de EBITDA: del 74 % en 2013 al 75,2 % en 2015.
- Optimización de la financiación mediante la recompra de bonos.
- Refinanciación de REDESUR mediante una emisión de bonos en Perú.

# Plan estratégico 2014-2019



## Ejecución del Plan en 2015

### INNOVACIÓN



- Desarrollo de 76 proyectos de innovación tecnológica para mejorar la eficiencia del sistema y la integración de renovables.
- Nuevo Plan de innovación y desarrollo tecnológico 2016-2019.

### PERSONAS



- Implantación del modelo de empresa saludable.
- Desarrollo de nuevas medidas de conciliación relacionadas con la salud y el bienestar.
- Desarrollo de nuevos programas de gestión del conocimiento y de modelo de liderazgo.
- Potenciación de la promoción interna.

### EXCELENCIA



- Incorporación a los índices mundial y europeo de sostenibilidad *Dow Jones*.
- Renovación del Sello de Excelencia EFQM 500+, consiguiendo más de 700 puntos.
- Aprobación del Plan de acción de cambio climático 2015-2020.
- Puesta en marcha del Plan de movilidad sostenible.