

Nuestro
compromiso
con la
sostenibilidad

AVANCE

2022

redeia

El valor de lo esencial

Nuestro
compromiso
con la
sostenibilidad

AVANCE

2022

redeia

El valor de lo esencial

Índice de contenidos



1	Nuestra visión / p 4	
2	Redeia de un vistazo / p 6	
3	/ p 8	Un modelo de negocio creador de valor
4	Nuestro Plan Estratégico 2021-2025 / p 10	
5	/ p 12	Un modelo de gobierno corporativo a la vanguardia
6	Compromiso con la Sostenibilidad 2030. Avance / p 14	
	/ p 14	Descarbonización de la economía
	Cadena de valor responsable / p 16	
		Contribución al desarrollo del entorno / p 18
	Anticipación y acción para el cambio / p 20	
7	Liderazgo en sostenibilidad / p 22	

Nuestra visión

Vivimos en un contexto marcado por desafíos globales como la emergencia climática, la progresiva desglobalización, el incremento de las desigualdades o el reto demográfico, entre otros, a los que en el 2022 se han unido las terribles consecuencias de la guerra en Ucrania, que, por otro lado, ha puesto de manifiesto que la transición energética es hoy más necesaria que nunca.

España está haciendo frente a esta realidad con gran capacidad de reacción y liderazgo. Anticipo de ello fue la aprobación en marzo del 2022 de la Planificación de la red de transporte 2021-2026, cuya ejecución, que es vinculante para nuestra compañía, permitirá alcanzar un mix de generación nacional con un 67% de energías

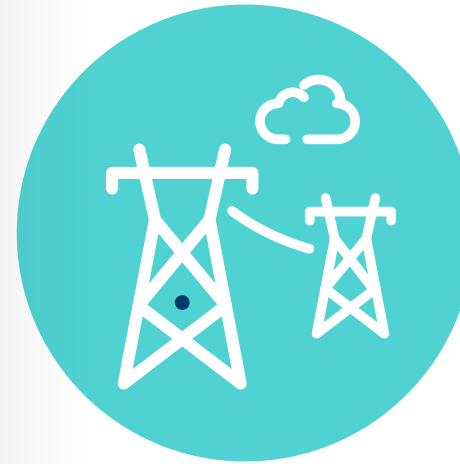
renovables en el 2026, proyectando, así, un país energéticamente más limpio, más conectado y cohesionado social y territorialmente.

Estos mismos objetivos son compartidos por Redeia en su Plan Estratégico 2021-2025 y en su Compromiso con la Sostenibilidad 2030, dentro del cual queremos destacar en el 2022 la aprobación, por parte del Consejo de Administración, del nuevo Plan de Sostenibilidad 2023-2025, que a través de 14 líneas de actuación, 190 acciones y 87 objetivos, aseguran una gestión responsable del negocio y permitirán seguir avanzando en las prioridades de sostenibilidad del grupo, con el fin último de potenciar la creación de valor compartido con nuestros grupos de interés.

Además, queremos destacar que, en el 2022, hemos estrenado una nueva identidad y un nuevo posicionamiento, "el valor de lo esencial", con el objetivo de transmitir de forma clara e inequívoca la nueva realidad de nuestra compañía. Somos un grupo sólido y diversificado, referente en los sectores de la energía y las telecomunicaciones a través de nuestras cinco empresas: Red Eléctrica, Reintel, Hispasat, Redinter y Elewit, con las que seguiremos reforzando nuestra vocación de ser útiles a la sociedad, guiados por un modelo de negocio cuyos pilares básicos son la garantía del suministro eléctrico, la conectividad, la sostenibilidad y la innovación.

BEATRIZ CORREDOR SIERRA
Presidenta de Redeia

ROBERTO GARCÍA MERINO
Consejero delegado de Redeia



Nuestro propósito

Garantizar el suministro eléctrico y la conectividad

El propósito de Redeia es garantizar el suministro eléctrico y la conectividad en el ámbito de las telecomunicaciones, impulsando con criterios de sostenibilidad una transición ecológica justa, poniendo en valor nuestra neutralidad y contribuyendo a la cohesión social y territorial.

Nuestras señas de identidad



Electricidad



Telecomunicaciones



Talento

Nuestros valores éticos



Respeto



Integridad



Sostenibilidad



Redeia de un vistazo

Desde su creación, en 1985, como primer TSO (transportista de electricidad y operador del sistema) del mundo, la compañía ha evolucionado hasta consolidarse como un grupo referente en los ámbitos de la electricidad y las telecomunicaciones. Hoy Redeia desarrolla un modelo de negocio basado en la excelencia, la innovación, la integridad y la transparencia, compatibilizando su actividad con el cuidado ambiental y la generación de valor compartido con la sociedad.

52.607 km

Circuitos eléctricos en servicio

94.221 MVA

Capacidad de transformación

6.214

Posiciones en subestaciones

2

Centros de control eléctrico

52.956 km

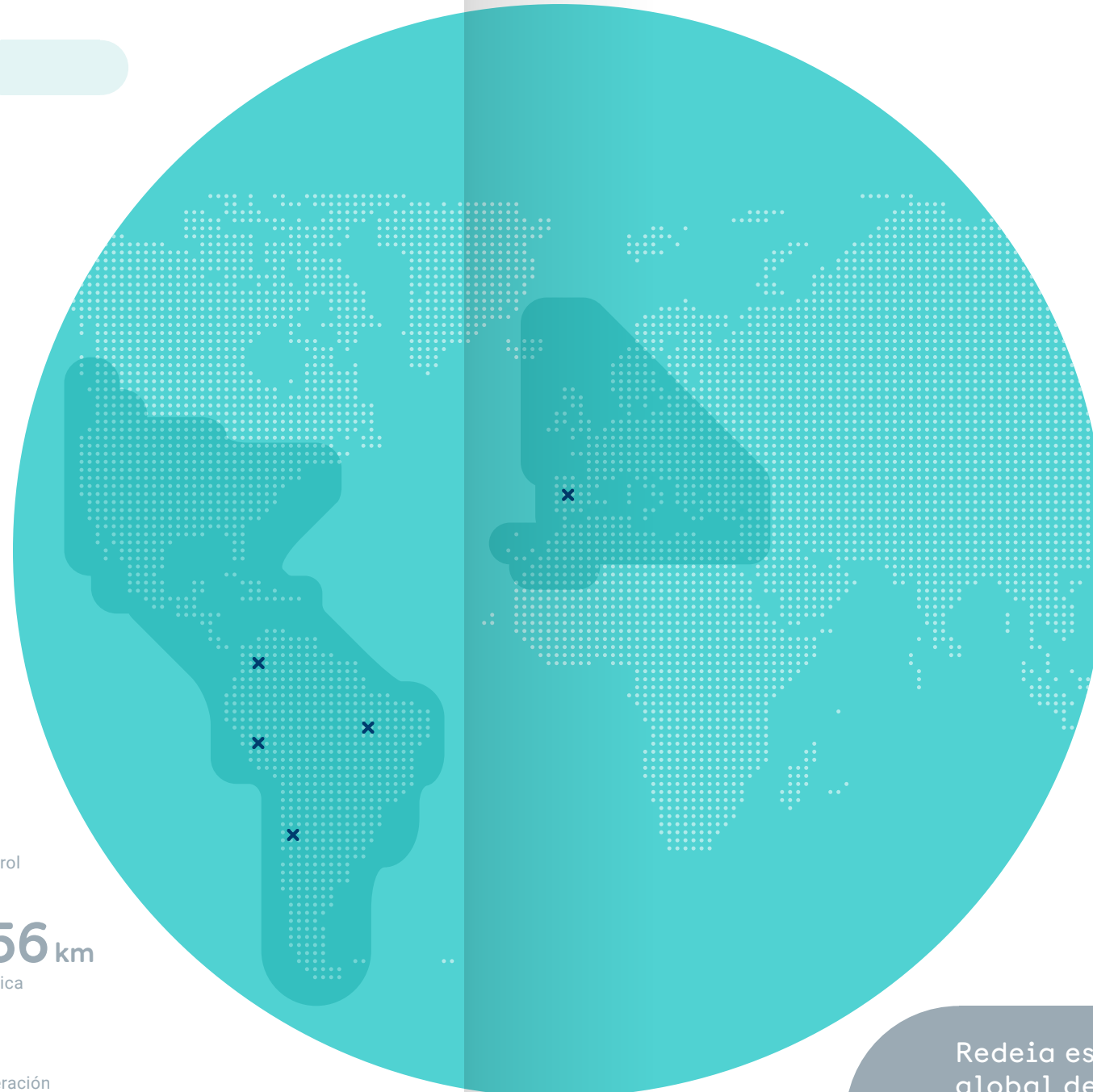
Red de fibra óptica

9

Satélites en operación

3

Centros de control satelital



Presencia de Redeia en el mundo

✕ Además de España, Perú, Chile, Brasil y Colombia, Redeia tiene presencia en: México, Alemania, Ecuador, Gran Bretaña, Grecia, Argentina, Sudáfrica, Países Bajos, Luxemburgo, Senegal y Bélgica.

● Área de cobertura satelital

Actividades de negocio

red eléctrica

redinter

reintel

hispatel

elewit

Redeia es un gestor global de infraestructuras esenciales. Motor de la transición energética y la conectividad universal.

Un modelo de negocio creador de valor

Nuestros recursos

INFRAESTRUCTURAS

52.607 km de circuitos en servicio
45.019 km en España
7.588 km en LATAM
6.214 posiciones en subestaciones
94.221 MVA de capacidad de transformación

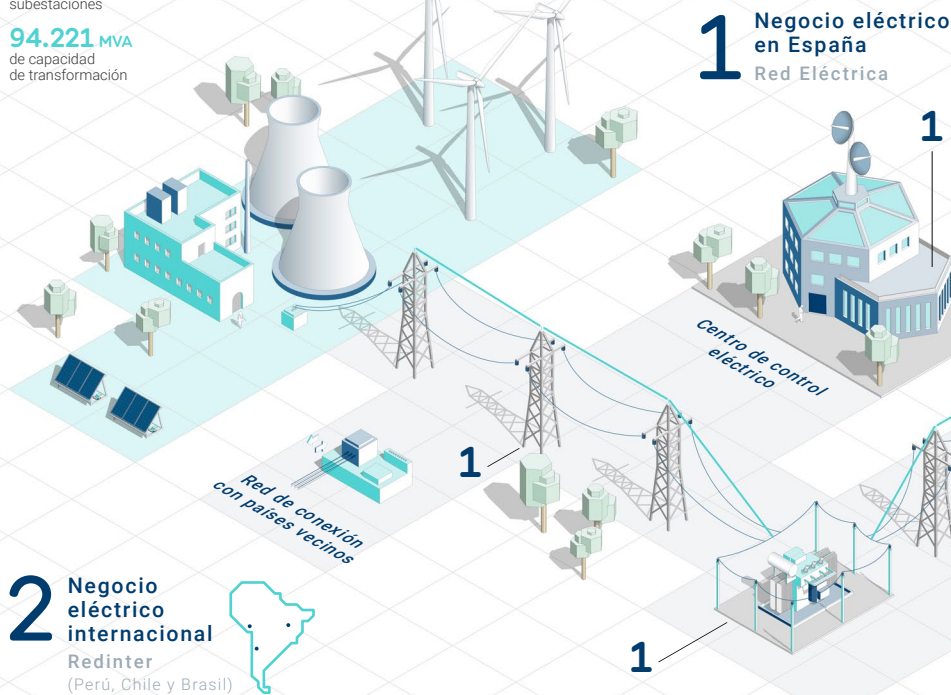
52.956 km de red de fibra óptica
9 satélites en operación
3 centros de control satelital
2 centros de control eléctrico

GOBIERNO CORPORATIVO

92,8% porcentaje medio de votos a favor en los acuerdos de la Junta General de Accionistas
12 Consejeros
58,3% Consejeros independientes
50% mujeres en el Consejo

RECURSOS ECONÓMICOS

2.015 M€ cifra de negocio
1.032 M€ de inversiones
3.087 empresas que han trabajado dentro del marco de los contratos de la compañía



Valor creado

ACCIONISTAS E INVERSORES

544 M€ distribuidos en dividendos
8.798 M€ capitalización

EMPLEADOS

211 M€ en gastos de personal
99,2% de contratación fija
35,3% de mujeres en el equipo directivo
46% de mujeres en el Comité Ejecutivo
0,25 índice de frecuencia de accidentes

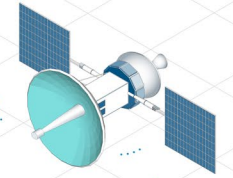
CLIENTES

98,53% de disponibilidad de la red eléctrica en España (Península)
99,89% de disponibilidad del sistema de transporte en Perú
99,89% de disponibilidad del sistema de transporte en Chile (TEN)
99,98% de disponibilidad de la carga útil de los satélites de flota



4 Negocio de telecomunicaciones

Hispasat (satélites)



RECURSOS HUMANOS

2.420 empleados en el Grupo
1.517 € de formación por empleado
36 horas de formación por empleado

INNOVACIÓN

31,3 M€ de esfuerzo total en innovación y desarrollo tecnológico
79 proyectos de innovación

MEDIO AMBIENTE

29,8 M€ destinados a cuestiones ambientales
43 iniciativas de protección y conservación de la biodiversidad

SOCIEDAD

10,6 M€ de inversión en la comunidad
592 iniciativas sociales



PROVEEDORES

879 M€ de compras de bienes y servicios
92,3% del gasto en proveedores de la Unión Europea

MEDIO AMBIENTE

34.957.635 t de CO₂ eq. evitadas
43,7% de la producción de energía a partir de fuentes renovables en el sistema eléctrico peninsular
70,1% líneas señalizadas con salvapájaros en las zonas de prioridad crítica

SOCIEDAD

419,8 M€ de aportación al PIB a partir de la inversión en España
966 M€ de Contribución Tributaria Total
30,5 MUSD y 10,1 MUSD de aportación al PIB a partir de la inversión en Chile y Perú

Nuestro Plan Estratégico 2021-2025

El Plan Estratégico 2021-2025 prioriza el desarrollo de la transición energética en España para avanzar hacia una economía descarbonizada de una manera eficiente, impulsando el

desarrollo alcanzado en el ámbito de las telecomunicaciones y consolidando la actividad internacional, y teniendo la innovación, el talento y la sostenibilidad como base de la cultura corporativa.



Compromisos 2021-2025



Hechos relevantes del año

<p>enero</p> <p>Adquisición, por parte de Argo Energía, de la compañía brasileña de infraestructuras eléctricas Rialma Transmisora de Energia III.</p>	<p>junio</p> <p>Inicio de la última fase de tramitación de la interconexión eléctrica entre España y Francia por el Golfo de Vizcaya.</p> <p>Lanzamiento de la nueva marca del grupo para reforzar su posicionamiento como gestor global de infraestructuras esenciales. El Grupo Red Eléctrica ahora es Redeia.</p>
<p>febrero</p> <p>Comienzo de la obra de la central hidroeléctrica de bombeo Salto de Chira en Gran Canaria.</p>	<p>julio</p> <p>Incremento de la presencia en Brasil con la entrada, a través de Argo Energía, en el capital de cinco concesiones de transporte eléctrico.</p>
<p>marzo</p> <p>Aprobación de la Planificación eléctrica 2021-2026 para impulsar un futuro verde para España.</p> <p>Registro de la patente del diseño de la central hidroeléctrica de bombeo Salto de Chira.</p>	<p>agosto</p> <p>Renovación y ampliación de una línea de crédito en Hispasat, que incorpora por primera vez criterios de sostenibilidad.</p> <p>Adquisición, por parte de Hispasat, del 100% de la sociedad Axess Networks Solutions Holding.</p>
<p>abril</p> <p>Declaración de impacto ambiental favorable a la interconexión eléctrica España-Portugal Norte.</p> <p>Presentación del proyecto de interconexión Península-Ceuta.</p>	<p>octubre</p> <p>Culminación del enlace submarino a 132 kV entre Lanzarote y Fuerteventura.</p> <p>Celebración de las Jornadas de Sostenibilidad de Redeia 2022.</p>
<p>mayo</p> <p>Adaptación de la programación de la operación del sistema peninsular a periodos de 15 minutos.</p>	<p>noviembre</p> <p>Puesta en servicio del eje eléctrico Caparacena-Baza, clave para el desarrollo económico de Andalucía oriental.</p>

Un modelo de gobierno corporativo a la vanguardia

Redeia dispone de un Sistema de gobierno corporativo robusto y transparente que, mediante la adopción de las mejores prácticas

y recomendaciones internacionales, constituye un elemento estratégico esencial para asegurar el buen gobierno de la compañía.

Estructura DE GOBIERNO



Junta General de Accionistas

64,96% de *quorum* de asistencia y 92,78% de votos a favor en la aprobación de acuerdos en la Junta General Ordinaria de Accionistas del 2022



Consejo de Administración

Comisión de Auditoría
4 miembros

Comisión de Nombramientos y Retribuciones
3 miembros

Comisión de Sostenibilidad
3 miembros

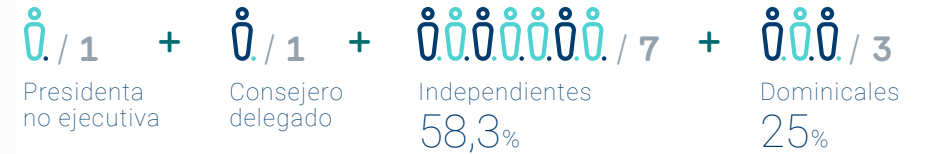


Equipo directivo



Consejo de Administración (12 miembros)

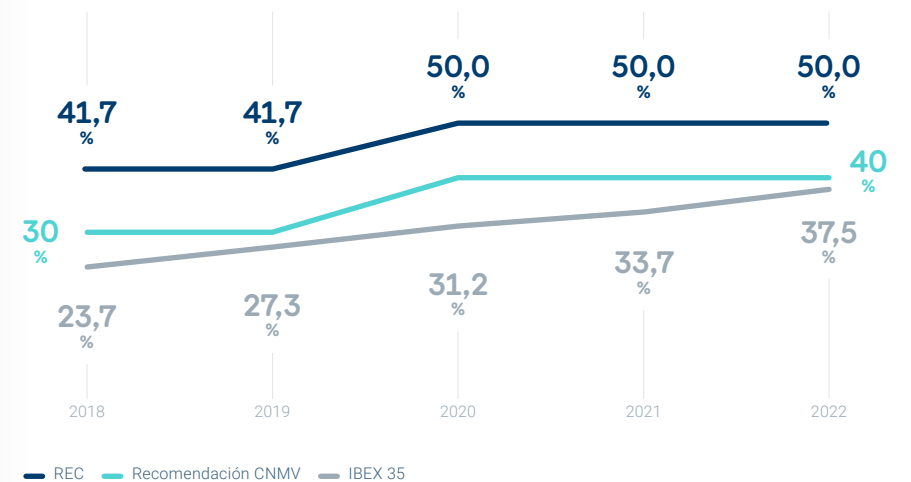
● hombre ● mujer



(1) Únicamente se han producido tres inasistencias, en las que los consejeros otorgaron su representación con instrucciones. Asimismo, como consecuencia de la renuncia como consejera de Red Eléctrica Corporación, S.A. de Dña. M^a Teresa Costa Campi, se produjo una vacante en el Consejo de Administración de la sociedad durante dos sesiones.

Paridad de género en el Consejo de Administración ⁽²⁾

Redeia fue la primera compañía del IBEX 35 con igual número de hombres y mujeres en el Consejo de Administración en el 2020, además de ser una de las tres únicas compañías presididas por una mujer en el 2022



(2) Fuente datos IBEX 35. Informe XI "Las mujeres en los Consejos del IBEX 35". ATREVIA-IESE.

Compromiso con la Sostenibilidad 2030 / Avance

Redeia cuenta con un Compromiso con la sostenibilidad 2030 estratégico, transversal y con visión de largo plazo, impulsado desde el Consejo

de Administración, compartido con los grupos de interés y estructurado en cuatro prioridades.

Descarbonización de la economía



Nuestra prioridad

Ser un agente proactivo en la **transición energética** hacia un modelo **libre de emisiones**, apostando por la **electrificación de la economía** y la integración eficiente de las **energías renovables**, a través de una red robusta y mejor interconectada y el desarrollo y operación de sistemas de almacenamiento de energía.



Objetivos de Sostenibilidad 2030

Objetivos 2030

Avance

• Reducción del 55% de las **emisiones** de alcance 1 y 2 y del 28% de las emisiones de alcance 3 con respecto al 2019.

• Definición de la estrategia de neutralización y compensación, hacia el cero neto.



• Empoderar a la sociedad para una **participación activa** en el proceso de transición energética.

• La aplicación redOS ha seguido evolucionando con la mejora de la información que presenta, aumentando las capacidades de navegación, adaptándose a los cambios normativos, ofreciendo mayor granularidad de datos y dando respuesta a las sugerencias recibidas por parte de los usuarios.



• Integrar de forma segura el 100% de la **energía renovable** disponible en el sistema eléctrico: 74% de energía renovable en la generación eléctrica.

• 42,2% de la producción de energía a partir de fuentes renovables en el sistema eléctrico nacional.



• 100% de **financiación sostenible**.

• 42% de la financiación de la compañía incorpora criterios ESG. Primera operación en el negocio satelital del grupo que incorpora parámetros de sostenibilidad por un importe de 250 millones de euros, con vencimiento en el 2025 y posibilidad de ser extendido hasta el 2027.



Hitos 2022

• Nuevos máximos históricos de potencia instantánea, energía horaria, energía diaria y cobertura de la demanda instantánea de producción eólica y fotovoltaica en el sistema eléctrico peninsular.

• Mínimo histórico en la producción de energía con centrales de carbón.
• Compensación del 100% de las emisiones de alcance 1.
• 92,2% de energía eléctrica consumida por Redeia de origen renovable.



Compromiso con la Sostenibilidad 2030 / Avance



Cadena de valor responsable



Nuestra prioridad

Extender nuestro **compromiso de responsabilidad** a todos los eslabones de la cadena de valor, desde nuestras personas hasta proveedores y clientes, mediante la **creación de alianzas** y sustentado en nuestro modelo **de gobierno y de integridad**.



Objetivos de Sostenibilidad 2030

Objetivos 2030

Avance

• Generar un **impacto neto positivo sobre el capital natural** del entorno de las nuevas instalaciones.

• Ser una empresa líder en **economía circular**: 0% de residuos a vertedero y 6,5 m³ de consumo de agua por empleado al año en los centros de trabajo en el grupo.

• Ser motor del cambio de nuestros **proveedores**: Al menos 25 suministros con mayor impacto en la red de transporte con criterios de circularidad (ACV), cambio climático, seguridad, diversidad y biodiversidad.

• Aprobación y publicación del compromiso de protección de la vegetación y lucha contra la deforestación.

• Avance global del 23,4% en las actuaciones de la Hoja de Ruta de Economía Circular 2030 de Redeia.

• Desarrollo de la metodología de análisis de ciclo de vida de suministros, tomando como referencia cuatro suministros relevantes: apoyos, conductores de acero y aluminio, transformadores y subestaciones blindadas.



Hitos 2022

- Revisión y actualización de la Guía de prevención de la corrupción.
- Aprobación del Compromiso de promoción y respeto de los derechos humanos y de los procedimientos de debida diligencia en integridad y derechos humanos con terceras partes, y en materia de derechos humanos en actividades propias.
- Evolución del Modelo de empresa saludable al nuevo Sistema de organización saludable.
- Celebración de la II Jornada interna con gestores de servicios y la III Jornada con clientes 'ConectadOS' de Red Eléctrica.



Compromiso con la Sostenibilidad 2030 / Avance

Contribución al desarrollo del entorno



Nuestra prioridad

Contribuir al **progreso económico, ambiental y social del entorno**, a través de la prestación de un servicio esencial de forma segura y eficiente, promoviendo la conservación del medio ambiente, la calidad de vida de las personas y el bienestar social e involucrando a las comunidades en el desarrollo de nuestras actividades, de modo que se genere un **beneficio mutuo percibido** por el entorno.



Objetivos de Sostenibilidad 2030

Objetivos 2030	Avance	
<ul style="list-style-type: none"> • Ser una empresa referente en igualdad de género: 50% de mujeres en el Consejo de Administración de Redeia y el equipo directivo en el grupo. 	<ul style="list-style-type: none"> • 35,3% de mujeres en el equipo directivo, 46% en el Comité Ejecutivo y 50% de consejeras en el Consejo de Administración. 	
<ul style="list-style-type: none"> • Impulsar la inclusión de los colectivos con riesgo de exclusión socio laboral. 	<ul style="list-style-type: none"> • Desarrollo de estándares de calidad en la gestión de la diversidad, en especial para colectivos con riesgo de exclusión socio laboral y cumplimiento de las acciones del Programa anual de diversidad relativas a discapacidad. 	
<ul style="list-style-type: none"> • Reducir la brecha digital: 100% de personas conectadas en el entorno de nuestras instalaciones. 	<ul style="list-style-type: none"> • Colaboración de Reintel con operadores locales para mejorar la conectividad en el entorno de la nueva línea de transporte Caparacena-Baza y acuerdo de Hispasat con la Asociación de Operadores Locales de Telecomunicaciones (AOTEC) para impulsar la conectividad de 100 Mbps vía satélite en el mundo rural, potenciando la economía digital de las pequeñas y medianas poblaciones. 	

Hitos 2022

- Lanzamiento del concurso de RedSTEAM, para impulsar el empoderamiento femenino en las disciplinas científico-técnicas.
- Programa de visitas de parlamentarios nacionales y autonómicos para divulgar la Planificación eléctrica 2021-2026.
- Publicación de las guías "Pastoreo en RED" y "Servicios de los ecosistemas reforzados por el Pastoreo en RED" y del "Manual para las comunidades energéticas rurales".



Compromiso con la Sostenibilidad 2030 / Avance

Anticipación y acción para el cambio



Nuestra prioridad



Impulsar una cultura corporativa de **innovación y flexibilidad** que nos permita identificar oportunidades de crecimiento y dar respuesta a los retos del futuro, **adelantándonos y adaptándonos** a las tendencias globales y al entorno regulatorio que surja del nuevo modelo energético.



Objetivos de Sostenibilidad 2030

Objetivos 2030

- Ser una empresa **referente en innovación tecnológica**: Implantación de 64 soluciones tecnológicas innovadoras que contribuyan al desarrollo de la transición energética y las telecomunicaciones.

Avance

- 79 proyectos de innovación, con un gasto de 8,3 millones de euros e inversiones de 23 millones de euros, lo que supone un esfuerzo total de 31,3 millones de euros.



Hitos 2022

- Identificación y análisis interno de los principales riesgos emergentes con posible impacto en Redeia.
- Despliegue e implantación del Modelo de gestión del riesgo de seguridad en la cadena de suministro.
- 5 alianzas formalizadas en clave tecnológica y 2 acuerdos alcanzados para la comercialización de soluciones conjuntas.
- Consolidación del I Programa de intraemprendimiento y lanzamiento del II Programa de Redeia.



Liderazgo en sostenibilidad

El desempeño de Redeia en materia de sostenibilidad se somete a un escrutinio continuo y es valorado positivamente y reconocido por parte de organismos externos y agencias de evaluación especializadas.



Premios y RECONOCIMIENTOS



- Distinción *Silver Class* en el sector *Electric Utilities* en *The Sustainability Yearbook 2023* de S&P Global.
- Sello EFQM 700+ de Excelencia, Innovación y Sostenibilidad.
- *Corporate* destacado del año a Elewit en los Premios BIGBAN de la Asociación nacional de inversores privados.
- Renovación del certificado INTRAMA como *Top Diversity Company* siendo una de las Top 40 empresas en España con mejores prácticas en diversidad e inclusión.
- Reconocimiento a Redeia como *Supplier Engagement Leader 2021* por CDP.
- Premio *Good Practice of the Year* al proyecto Biotransporte por *Renewables Grid Initiative* (RGI)

- Mención especial del jurado de la Comisión Europea al proyecto Pastoreo en RED en los premios *Good Practice of the Year 2021* organizados por *Renewables Grid Initiative*.
- Proyecto "Pastoreo en RED" considerado como una Solución Basada en la Naturaleza conforme al estándar de la Unión Internacional para la Conservación de la Naturaleza (UICN).
- Líder por tercer año consecutivo en transparencia sobre responsabilidad fiscal. Obtención del sello de transparencia fiscal en la modalidad 't*** de transparente' que otorga la Fundación Haz al analizar la transparencia de la información fiscal voluntaria de las compañías del IBEX 35.



Perfil ESG de Redeia

Analistas de sostenibilidad	Escala	Resultados	Evolución
S&P Global	0 - 100	86	↓
Moody's	0 - 100	69	↑
FTSE 4 Good	0 - 5	4,3	→
MSCI	CCC - AAA	AAA (8,1)	↑
ISS ESG	D- / A+	B+	→
Stoxx Global ESG Leaders	.	.	→
Sustainalytics	0 - 100	75,8	↓
Bloomberg GEI	0 - 100	72,8	↓
CDP cambio climático	F - A	A	↑

Presencia en índices de sostenibilidad



Edita

Redeia

Paseo del Conde de
los Gaitanes, 177
28109 Alcobendas
(Madrid)
Tel. 91 650 85 00
www.redeia.com

Diseño y maquetación

dis_ñ

estudio@dis-n.es

Fecha de edición

Marzo 2023



Redeia trabaja en la selección de las fuentes tipográficas más legibles en sus publicaciones. Los textos y gráficos de este informe se han compuesto con la familia tipográfica Documan y Roboto.



Edita

Redeia

Paseo del Conde de
los Gaitanes, 177
28109 Alcobendas
(Madrid)
www.redeia.com



redeia

El valor de lo esencial