



**RED**  
**ELÉCTRICA**  
CORPORACIÓN

# Informe de Resultados

**Enero - marzo 2011**

## Índice

El resultado del primer trimestre de 2011 ha alcanzado los 129,5 millones de euros, representa un crecimiento del 23,8% e incorpora el efecto de la adquisición de activos de transporte, que no se recogía en el mismo periodo del ejercicio anterior.

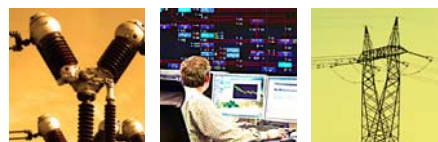
El crecimiento de este primer trimestre se moderará a lo largo del ejercicio cuando se incorporen costes de renovación y mejora asociados a los activos adquiridos.

El total de inversiones del Grupo Red Eléctrica alcanza los 158,2 millones de euros, un 46,8% superior a las realizadas en el primer trimestre de 2010.

Red Eléctrica ha refinanciado en su totalidad y a largo plazo el préstamo puente que financió la compra de los activos de transporte.

4 de mayo de 2011

1. Red Eléctrica: Principales magnitudes financieras .....	2
2. Evolución de resultados .....	3
3. Fondos generados y evolución del balance .....	4
4. Hechos significativos del trimestre .....	5
Cuenta de Resultados Consolidada .....	6
Balance Consolidado resumido.....	7
Estado de flujos de efectivo Consolidado resumido .....	7
Calendario financiero .....	8
Anexo .....	9



## 1. Red Eléctrica: Principales magnitudes financieras (\*)

### Cuenta de resultados

(en miles de euros)	Enero - Marzo		
	2011	2010	Δ %
Cifra de negocio	404.897	319.866	26,6
Resultado bruto de explotación (EBITDA)	307.992	235.857	30,6
Resultado neto de explotación (EBIT)	221.751	169.995	30,4
Resultado antes impuestos	184.734	148.674	24,3
Resultado del ejercicio	129.547	104.609	23,8

### Balance

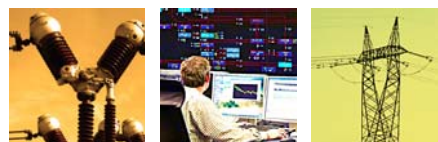
(en miles de euros)	Marzo 2011	Marzo 2010	Δ %
Activo no corriente	7.867.158	5.817.472	35,2
Patrimonio neto	1.785.864	1.532.258	16,6
Deuda financiera neta*	4.690.478	3.297.038	42,3

(\*) Incluye derivados de tipo de cambio.

### Otras magnitudes financieras

(en miles de euros)	Enero - Marzo		
	2011	2010	Δ %
Flujo de efectivo operativo después de impuestos	270.697	213.775	26,6
Inversiones	158.164	107.713	46,8
Dividendos pagados	79.173	69.016	14,7

(\*) Los estados financieros del primer trimestre de 2011 incorporan la adquisición de los activos de Endesa Distribución, S.L., Unión Fenosa Distribución, S.A.U. e Hidrocantábrico Distribución Eléctrica, S.A.U.



## 2. Evolución de resultados

La **cifra de negocio** del primer trimestre del ejercicio 2011 asciende a 404,9 millones de euros y su crecimiento ha sido del 26,6% por la mayor retribución de la actividad de transporte debido en aproximadamente un 60% a la incorporación de los activos adquiridos y el resto a las puestas en servicio del ejercicio anterior.

El **Resultado bruto de explotación (EBITDA)** asciende a 308,0 millones de euros, lo que supone un crecimiento del 30,6% sobre el año anterior. El incremento del EBITDA viene motivado por el aumento de la cifra de negocio y por:

- Los **costes de aprovisionamientos y otros gastos de explotación**, que experimentan un crecimiento del 4,3% respecto a los del ejercicio pasado, no habiéndose recogido aún costes asociados a la renovación y mejora de los activos adquiridos a las empresas eléctricas en el 2010, que tendrán impacto en el ejercicio.
- Los **gastos de personal** crecen un 30,2% e incorporan 8,4 millones de euros de pagos extraordinarios por indemnizaciones en el año 2011. Eliminando efectos extraordinarios el crecimiento de esta partida sería del 9,6%, explicado por el aumento de la plantilla media y por la evolución del IPC.

La **plantilla media** del Grupo Red Eléctrica a 31 de marzo de 2011 es de 1.763 personas, lo que supone un aumento del 4,6% respecto al mismo periodo del 2010. Por su parte, la **plantilla final** se sitúa en 1.759 personas, descendiendo en un 0,2% respecto a diciembre de 2010.

### Gastos operativos

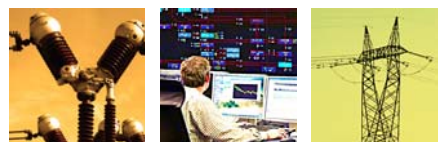
(en miles de euros)	Enero - Marzo		
	2011	2010	Δ %
Aprovisionamientos y otros gastos de explotación	62.073	59.537	4,3
Gastos de personal	37.575	28.854	30,2
<b>Gastos operativos</b>	<b>99.648</b>	<b>88.391</b>	<b>12,7</b>

Las amortizaciones del periodo crecen al 30,3% respecto al primer trimestre de 2010 debido fundamentalmente a la mayor base de activos de transporte, consecuencia de las adquisiciones realizadas y de las puestas en servicio.

El **Resultado neto de explotación (EBIT)** presenta un incremento del 30,4% en relación al mismo periodo del 2010.

El **Resultado financiero** ha ascendido a -37,3 millones de euros frente a -21,6 millones de euros registrados en el mismo periodo del ejercicio anterior, consecuencia principalmente de los gastos asociados al incremento de la deuda por la adquisición de los activos. Adicionalmente durante el ejercicio se ha registrado un deterioro de la participación financiera que Red Eléctrica mantiene en Redes Energéticas Nacionales, SGPS (REN), por importe de 2,0 millones de euros por la evolución de la cotización de la acción.

Por último, el **Resultado del ejercicio** ha aumentado un 23,8% en relación al mismo periodo del ejercicio 2010. El tipo impositivo efectivo ha sido del 29,9%, en línea con el registrado en el mismo periodo del ejercicio 2010.



### 3. Fondos generados y evolución del balance

#### Flujos de caja

(en miles de euros)	Enero - Marzo		
	2011	2010	Δ %
Resultado antes de impuestos	184.734	148.674	24,3
Impuestos sobre las ganancias pagados	-	-	-
Dotaciones amortizaciones activos no corrientes	89.003	68.330	30,3
Otros ajustes	(3.040)	(3.229)	(5,9)
<b>Flujo de efectivo operativo después de impuestos</b>	<b>270.697</b>	<b>213.775</b>	<b>26,6</b>
Cambios en el capital circulante y otros activos y pasivos a largo plazo	29.180	(208.389)	(114,0)
Inversiones	(158.164)	(107.713)	46,8
<b>Flujo de caja libre</b>	<b>141.713</b>	<b>(102.327)</b>	<b>(238,5)</b>
Dividendos pagados	(79.173)	(69.016)	14,7
<b>Variación de deuda financiera neta*</b>	<b>(62.540)</b>	<b>171.343</b>	<b>(136,5)</b>

(\*) La diferencia con la variación de Deuda financiera neta de la página 2 corresponde a partidas que no suponen movimiento de efectivo.

El Flujo de efectivo operativo después de impuestos y la evolución positiva del capital circulante han permitido la financiación de las inversiones del periodo, el pago del dividendo a cuenta y reducir la deuda financiera en 62,5 millones de euros.

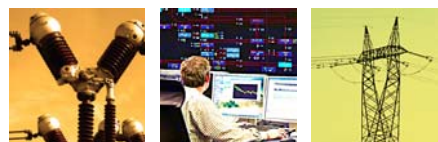
El **Flujo de efectivo operativo después de impuestos** ha sido de 270,7 millones de euros.

Los **cambios en el capital circulante y otros activos y pasivos a largo plazo** han ascendido a 29,2 millones de euros. La mejora respecto al año anterior es debida principalmente a mayores partidas pendientes de liquidar por servicios al sistema eléctrico y a menores pagos realizados a proveedores de inmovilizado.

Las **Inversiones** llevadas a cabo por el Grupo durante el primer trimestre del ejercicio 2011 han alcanzado los 158,2 millones de euros, un 46,8% superiores a las realizadas en el mismo periodo del ejercicio 2010. Las inversiones del ejercicio corresponden en su mayoría a desarrollo de la red de transporte nacional y han ascendido a 155,3 millones de euros.

El **Dividendo a cuenta pagado** en el primer trimestre de 2011 asciende a 79,2 millones de euros, equivalentes a 0,5882 euros por acción, y se sitúan un 14,7% por encima del realizado en el periodo equivalente de 2010.

La **Deuda financiera neta** del Grupo Red Eléctrica a 31 de marzo de 2011 asciende a 4.690,5 millones de euros, frente a 4.756,6 millones de euros a 31 de diciembre de 2010.



## Deuda financiera neta

(en miles de euros)	Moneda nacional	Moneda extranjera	Total
Efectivo y otros medios líquidos	(9.529)	(11.590)	(21.119)
Empréstitos a largo plazo	2.303.351	-	2.303.351
Créditos a largo plazo	1.979.634	40.568	2.020.202
Pagarés y créditos a corto plazo	380.674	7.370	388.044
<b>Total deuda financiera neta</b>	<b>4.654.130</b>	<b>36.348</b>	<b>4.690.478</b>

Atendiendo al tipo de interés, un 74% de la deuda neta del Grupo es a tipo fijo, mientras que el 26% restante es a tipo variable.

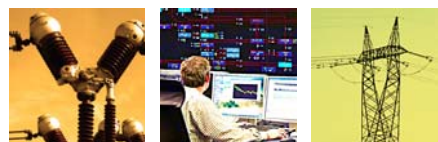
Asimismo, en el primer trimestre del ejercicio 2011, el coste medio de la deuda financiera del Grupo ha sido del 3,45%, habiéndose situado el saldo medio de la misma en 4.795,9 millones de euros. En el mismo periodo del ejercicio 2010, el coste medio de la deuda se situó en el 3,32% y el saldo medio fue de 3.234,9 millones de euros.

La deuda financiera incorporaba a 31 de marzo 300 millones de euros a corto plazo, importe que ha sido refinanciado mediante la emisión en el mes de abril en el euromercado de un bono por el mencionado importe a 9 años. Con esta operación se culmina la refinanciación a largo plazo del préstamo puente de 1.400 millones de euros que financió la adquisición de los activos de transporte.

Por otro lado, a 31 de marzo de 2011, el Patrimonio Neto del Grupo Red Eléctrica ha alcanzado los 1.785,9 millones de euros, incrementándose en un 9,9% respecto al cierre del ejercicio 2010 al incorporar los resultados del ejercicio.

## 4. Hechos significativos del trimestre

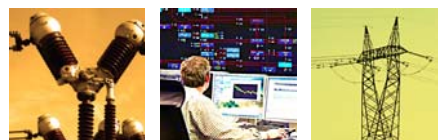
- Se han realizado a lo largo de este ejercicio **dos emisiones de bonos** en el euromercado. El pasado 4 de febrero Red Eléctrica Corporación, S.A. a través de su filial Red Eléctrica Financiaciones, S.A.U. llevó a cabo una emisión por importe de 600 millones de euros con vencimiento a 7 años. Posteriormente, el pasado 14 de abril se emitieron nuevamente a través de Red Eléctrica Financiaciones S.A.U. 300 millones de euros a un plazo de 9 años.
- **Convocatoria de la Junta General de Accionistas:** El Consejo de Administración de la Sociedad, en sesión celebrada el día 24 de febrero de 2011, acordó convocar Junta General Ordinaria de Accionistas, que se celebró en segunda convocatoria el día 13 de abril de 2011. En la misma se aprobó el pago de un **dividendo con cargo al ejercicio 2010 de 1,8751 euros por acción**. De este importe y con fecha 3 de enero de 2011, se procedió al pago del **dividendo a cuenta** por importe de 0,5882 euros por acción, 7,67 céntimos de euro por encima del pagado en el ejercicio precedente.



## Grupo Red Eléctrica

## Cuenta de Resultados Consolidada

(en miles de euros)	31/03/2011	31/03/2010	2011/2010
Importe neto de la cifra de negocio	404.897	319.866	26,6%
Trabajos realizados por la empresa para el inmovilizado	1.859	2.760	(32,6%)
Aprovisionamientos	(4.526)	(9.408)	-
Otros ingresos de explotación	884	1.622	(45,5%)
Gastos de personal	(37.575)	(28.854)	30,2%
Otros gastos de explotación	(57.547)	(50.129)	14,8%
<b>Resultado bruto de explotación</b>	<b>307.992</b>	<b>235.857</b>	<b>30,6%</b>
Dotaciones para amortización de activos no corrientes	(89.003)	(68.330)	30,3%
Imputación de subvenciones del inmovilizado no financiero	2.761	2.467	11,9%
Deterioro de valor y resultado por enajenaciones de inmovilizado	1	1	0,0%
<b>Resultado neto de explotación</b>	<b>221.751</b>	<b>169.995</b>	<b>30,4%</b>
Ingresos financieros	537	99	-
Gastos financieros	(35.733)	(21.630)	-
Diferencias de cambio	(65)	(47)	38,3%
Deterioro de valor y resultado por enajenación de instrumentos financieros	(2.029)	-	-
<b>Resultado financiero</b>	<b>(37.290)</b>	<b>(21.578)</b>	<b>-</b>
Participación en resultados en sociedades contabilizadas por el método de la participación	273	257	6,2%
<b>Resultado antes de impuestos</b>	<b>184.734</b>	<b>148.674</b>	<b>24,3%</b>
Gasto por impuesto sobre beneficios	(55.220)	(44.064)	25,3%
<b>Resultado consolidado del periodo</b>	<b>129.514</b>	<b>104.610</b>	<b>23,8%</b>
<b>A) Resultado consolidado atribuido a la Sociedad dominante</b>	<b>129.547</b>	<b>104.609</b>	<b>23,8%</b>
<b>B) Resultado consolidado atribuido a intereses minoritarios</b>	<b>(33)</b>	<b>1</b>	<b>-</b>



## Grupo Red Eléctrica

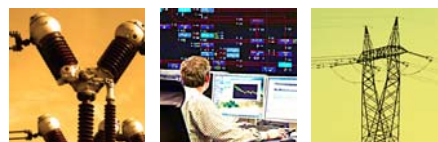
## Balance Consolidado resumido

(en miles de euros)	31/03/2011	31/12/2010
Activo no corriente	7.867.158	7.808.573
Activo corriente	491.912	475.325
<b>Total activo</b>	<b>8.359.070</b>	<b>8.283.898</b>

PASIVO (en miles de euros)	31/03/2011	31/12/2010
Patrimonio neto	1.785.864	1.624.554
Pasivo no corriente	5.209.317	4.592.520
Pasivo corriente	1.363.889	2.066.824
<b>Total pasivo</b>	<b>8.359.070</b>	<b>8.283.898</b>

## Estado de flujos de efectivo Consolidado resumido

(en miles de euros)	31/03/2011	31/03/2010
<b>FLUJOS DE EFECTIVO DE LAS ACTIVIDADES DE EXPLOTACIÓN</b>	<b>392.780</b>	<b>218.969</b>
Resultado antes de impuestos	184.734	148.674
Ajustes del resultado	121.031	86.346
Cambios en el capital corriente	101.870	(7.882)
Otros flujos de efectivo de las actividades de explotación	(14.855)	(8.169)
<b>FLUJOS DE EFECTIVO DE LAS ACTIVIDADES DE INVERSIÓN</b>	<b>(272.859)</b>	<b>(321.298)</b>
Pagos por inversiones	(279.221)	(327.811)
Cobros por desinversiones	187	327
Otros flujos de efectivo de actividades de inversión	6.175	6.186
<b>FLUJOS DE EFECTIVO POR ACTIVIDADES DE FINANCIACIÓN</b>	<b>(117.266)</b>	<b>102.357</b>
Cobros/(pagos) por instrumentos de patrimonio	16.534	30
Cobros/(pagos) por instrumentos de pasivo financiero	(54.627)	171.343
Pagos por dividendos	(79.173)	(69.016)
<b>Efecto de las variaciones de los tipos de cambio</b>	<b>178</b>	<b>426</b>
<b>AUMENTO / (DISMINUCIÓN) NETO DE EFECTIVO Y EQUIVALENTES</b>	<b>2.833</b>	<b>454</b>
<b>Efectivo y equivalentes al efectivo al inicio del periodo</b>	<b>18.286</b>	<b>14.068</b>
<b>Efectivo y equivalentes al efectivo al final del periodo</b>	<b>21.119</b>	<b>14.522</b>



## Calendario financiero

### Próximos eventos

#### Fechas estimadas

Pago dividendo complementario 2010	1 julio 2011
Presentación resultados primer semestre 2011	25-31 julio 2011

Para más información:

Visite nuestra página web: <http://www.ree.es>

o contacte con: **Relación con Inversores**

Paseo Conde de los Gaitanes, 177  
28109 Alcobendas · Madrid  
Teléfono: (34) 91 650 20 12

[relacioninversores@ree.es](mailto:relacioninversores@ree.es)

Red Eléctrica tiene otorgada una calificación crediticia de AA- por S&P y de A2 por Moody's.



#### Aviso legal

El presente documento ha sido elaborado por Red Eléctrica Corporación, S.A. con el exclusivo propósito que en el mismo se expone. No puede, en ningún caso, ser interpretado como una oferta de venta, canje o adquisición, ni como una invitación a formular ningún tipo de oferta, y en concreto, de compra sobre valores emitidos por Red Eléctrica Corporación, S.A.

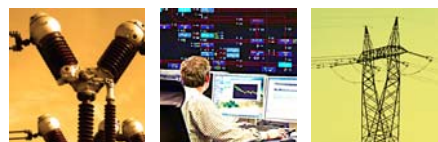
Su contenido tiene un carácter meramente informativo y provisional, y las manifestaciones que en él se contienen responden a intenciones, expectativas y previsiones de Red Eléctrica Corporación, S.A. o de su dirección. Dicho contenido no ha sido necesariamente contrastado con terceros independientes y queda, en todo caso, sujeto a negociación, cambios y modificaciones.

A este respecto, ni Red Eléctrica Corporación, S.A. ni ninguno de sus administradores, directivos, empleados, consultores o asesores de la misma o de sociedades pertenecientes a su grupo (todos ellos denominados en su conjunto "los Representantes") será responsable de la exactitud, corrección o integridad de la información o manifestaciones incluidas en el presente documento, sin que, en ningún caso, pueda extraerse de su contenido ningún tipo de declaración o garantía explícita ni implícita por parte de Red Eléctrica Corporación, S.A. o los Representantes. Asimismo, ni Red Eléctrica Corporación, S.A. ni ninguno de los Representantes será responsable en forma alguna (incluyendo negligencia) por ningún daño o perjuicio que pueda derivarse del uso del presente documento o de cualquier información contenida en el mismo.

Asimismo, Red Eléctrica Corporación, S.A. no asume ningún compromiso de publicar las posibles modificaciones o revisiones de la información, datos o manifestaciones contenidos en este documento, en el caso que se produzcan cambios de estrategia o de intenciones, u ocurrieren hechos o acontecimientos no previstos que pudiesen afectarles.

Esta declaración deberá tenerse en cuenta por todas aquellas personas o entidades a las que el presente documento se dirige, así como por aquellas que consideren que han de adoptar decisiones o emitir o difundir opiniones relativas a valores emitidos por Red Eléctrica Corporación, S.A. y, especialmente, por los analistas que lo manejen, todo ello sin perjuicio de la posibilidad de consulta de la documentación e información pública comunicada o registrada en la Comisión Nacional del Mercado de Valores de España, consulta que Red Eléctrica Corporación, S.A. recomienda.





## ANEXO

### Responsabilidad corporativa Índices de Sostenibilidad y *Agencias de evaluación*



Renueva por cuarto año consecutivo la pertenencia en el DJSI World Index con una puntuación de 74 puntos sobre 100, acercándose al mejor del sector a nivel mundial con 84 puntos.



*Reconocimiento: recibe la distinción "SAM Bronze" del Sustainability Yearbook 2010 que reconoce los mejores comportamientos en responsabilidad corporativa y sostenibilidad.*



FTSE4Good



Permanencia en el índice FTSE4Good que incluye a las compañías mundiales con un mayor compromiso en el ámbito de la responsabilidad corporativa, desde 2008.

Incluida en el índice FTSE4Good IBEX, desde su lanzamiento en 2008.



Seleccionada como la segunda empresa más responsable del sector de suministros públicos con una clasificación "B Prime".



Permanencia en el índice Ethibel Excellence, uno de los índices europeos de referencia para la inversión socialmente responsable, desde 2008.



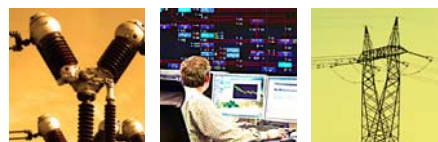
Incluida en el ECPI Ethical Index Global y ECPI Ethical Index EMU por sus prácticas responsables en temas ambientales, sociales y de gobierno corporativo.



La entidad escandinava de servicios financieros, Storebrand, atribuye a Red Eléctrica la distinción "Best in class" por su destacado desempeño en el ámbito social y ambiental.



Seleccionada por el banco de inversión Goldman Sachs entre las compañías líderes del sector "utilities" del mundo, desde 2008. Líder en gestión de la calidad y retorno del capital en el 2009.



## Certificaciones en responsabilidad corporativa



Primer grupo empresarial en conseguir la certificación del nuevo estándar RS 10:2009 sobre gestión de la responsabilidad social de las empresas que concede AENOR.



Se ha renovado la certificación de la norma SA8000 de responsabilidad corporativa que demuestra que REE ha desarrollado un eficaz y activo sistema de gestión de responsabilidad social corporativa.



Se ha obtenido el certificado Empresa Familiarmente Responsable concedido por la Fundación MásFamilia por las acciones llevadas a cabo en temas de conciliación.

## Monitores de evaluación de responsabilidad corporativa



Primer puesto en el estudio “La Responsabilidad Social Corporativa en las memorias anuales de las empresas del IBEX 35”, realizado por el Observatorio de Responsabilidad Social Corporativa, por cuarto año consecutivo.



Empresa mejor valorada, por tercer año, según el estudio “Cultura, Políticas y Prácticas de Responsabilidad de las Empresas del IBEX 35”, que ha publicado el Observatorio RSE.



Finalista de la octava edición del Premio Memorias de Sostenibilidad de Empresas Españolas, concedido por el Instituto de Censores Jurados de Cuentas de España (ICJCE) y la Asociación Española de Contabilidad y Administración de Empresas (AECA). REE fue ganadora en la edición anterior.

## Monitores de evaluación de reputación corporativa



Incluida por quinto año consecutivo en el ranking de las 100 mejores empresas con mayor reputación en el mercado EMPRESAS ocupando la posición 45 y la posición 43 en el mercado LIDERES.