

Manual de marca



Arquitectura de marca

La arquitectura de marca de Redeia sigue un **sistema de marcas endosadas**, permitiéndonos crear un **hilo conductor** a través de la **marca corporativa**, endosando de manera visual a todas las submarcas de manera consistente. Este sistema busca potenciar la diversificación del modelo de negocio, pero trabajando de manera tan conjunta como sea posible para que revierta en valor para Redeia como marca corporativa y eje vertebrador de toda la cartera de marcas.



Así mismo, esta arquitectura persigue **activar sinergias comerciales** mientras se otorga cierta independencia a las marcas comerciales. Se debe evitar en la medida de lo posible crear marcas, pero en cualquier caso, siempre se deben seguir las reglas establecidas en los árboles de decisión.



Nivel 1

Marca corporativa



Nivel 2

Unidades de negocio

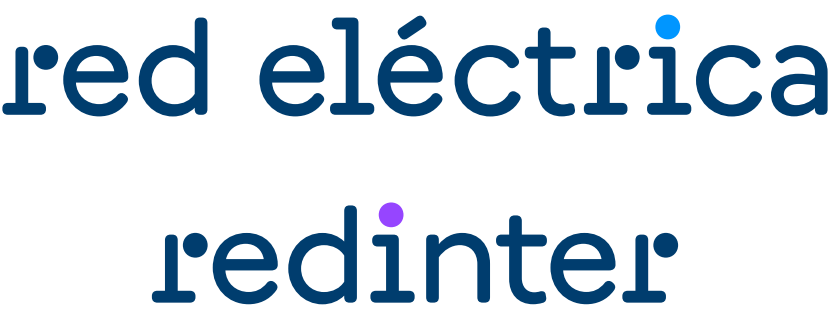
Actividad eléctrica

Comunicaciones

Innovación y tecnología

Nivel 3

Marcas comerciales



Nivel 4

Marcas comerciales mínimo % propiedad



Logotipo

Nuestro logotipo

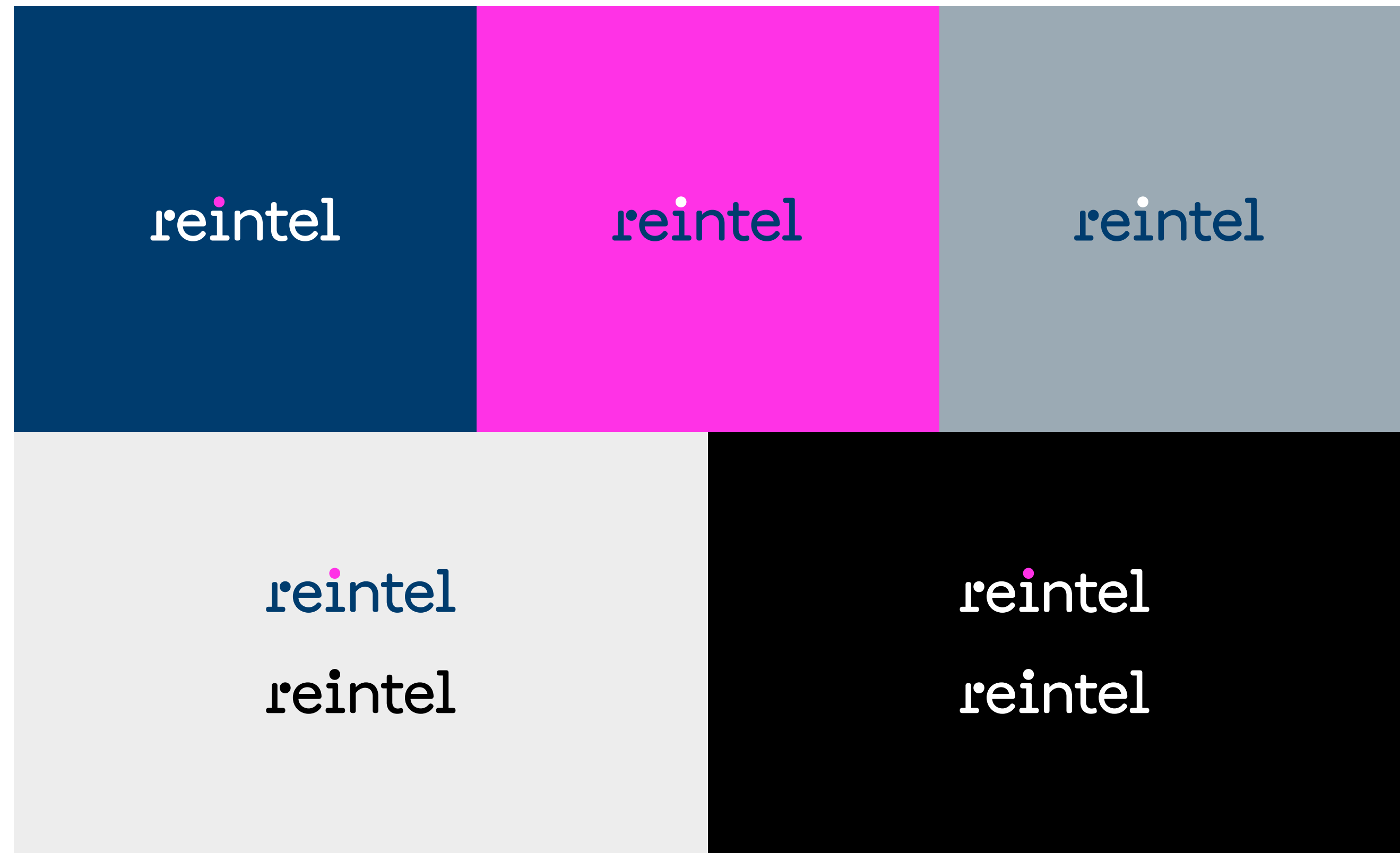
Este es nuestro nuevo logotipo. Es nuestra firma y el aval de la compañía. Es la síntesis gráfica de nuestros valores y sirve como identificativo de todo aquello que nos representa.



reintel

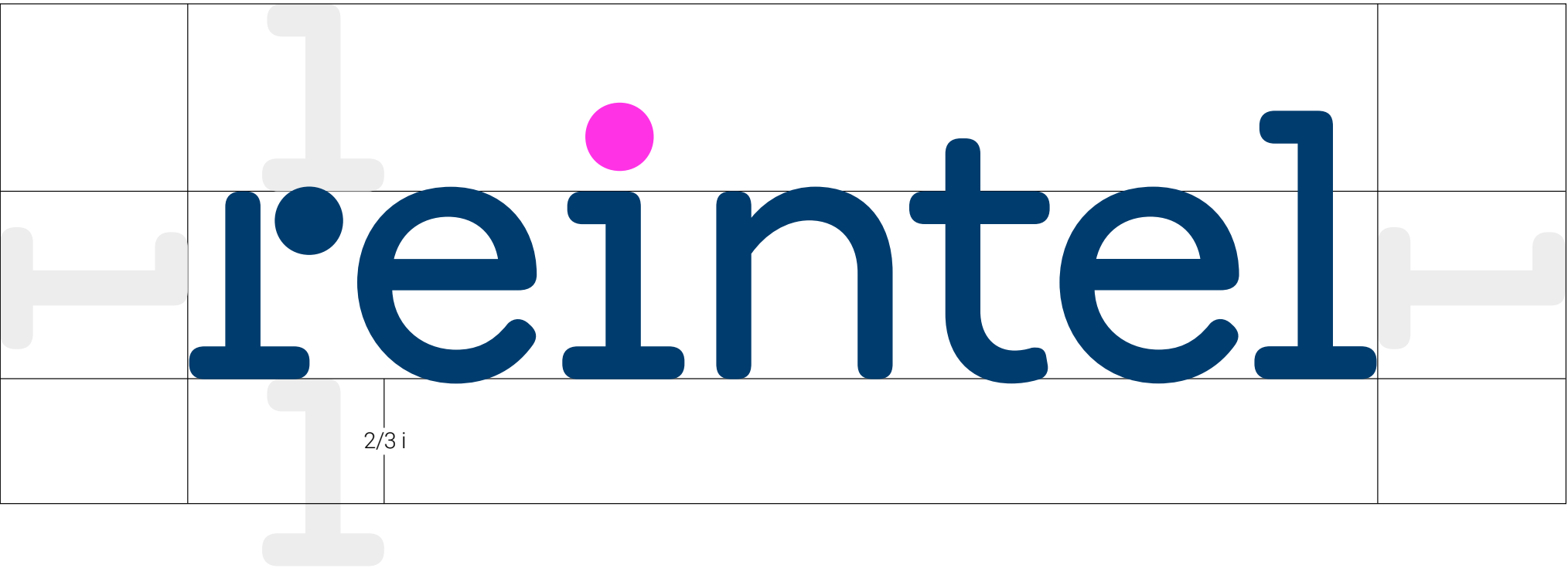
Versiones de color

En esta página se muestra qué versión del logotipo utilizar sobre cada uno de nuestros colores corporativos. Las versiones monocromáticas del logotipo solo se deberán utilizar en casos extremos en los que, por motivos técnicos o de producción, no se puedan utilizar a color.



Área de seguridad

El área de protección establece la distancia mínima entre nuestra marca y los textos o elementos gráficos externos. Este área de seguridad se construye en función de la letra “i”.



Tamaños mínimos

Para garantizar una legibilidad adecuada del logotipo, este no deberá reproducirse en tamaños inferiores a 12 mm de ancho en medios impresos o a 76 px de ancho en medios digitales.



reintel

18 px / 3 mm | **reintel**
76 px / 12 mm

Convivencia aplicación principal

Al menos durante el primer año, será necesario aplicar la convivencia de las marcas comerciales con la marca corporativa a través de la frase “Una empresa de Redeia”.

Tipografía
Documan regular.

Color
RT500.

Tamaño
Ajustado al largo del logotipo.

Separación
Respetar el área de seguridad de la marca.



Una empresa de Redeia

reintel

Una empresa de Redeia

Convivencia aplicación secundaria

Tipografía
Documan regular.

Color
RT500.

Tamaño
El alto no puede superar la mitad
del alto del logotipo (alto máximo,
letra “l”) y centrado respecto al logo.

Separación
Respetar el área de seguridad
de la marca.



Una empresa de Redeia

reintel

Una empresa de Redeia

Dont's

Mantener y aplicar las normas gráficas en la implementación de la marca asegura su buena identificación. Cualquier modificación de la marca que no esté aquí expuesta tampoco está permitida.



reintel

No se puede distorsionar el logotipo.



r e i n t e l

No modificar el interletrado.



reintel

No se puede modificar el color.



reintel

No introducir otros elementos gráficos.



reintel

No aplicar efectos en el logotipo.



reintel

No girar o voltear el logotipo.



Color

Paleta principal

Con el objetivo de organizar nuestra paleta cromática, cada valor cromático será nombrado con una R correspondiente a “Redeia”, la marca corporativa, y la inicial del color al que corresponde en inglés, por ejemplo, “RB” sería “Redeia *Blue*”. Del mismo modo que el color característico de Redeia es el RT500, cada marca comercial tiene un color que la identifica, contando además con el resto de colores que hemos visto que conformaban la paleta principal en Redeia (RW, RB500, RG500 y RBLK). En el caso de Reintel, el color característico es el RLP500.



RW 35 %					
PANTONE <i>White</i>			CMYK 0 0 0 0		
HEX 00 00 00			RGB 255 255 255		
RB500 30 %			RLP500 20 %		
PANTONE 2188C			CMYK 2 94 5 0		
HEX 00 3C 6E			RGB 250 50 230		
CMYK 100 43 0 55			RAL 5010		
RGB 0 60 110			HEX FF 32 E6		
RG500 10 %			RBLK 5 %		
PANTONE 443C			CMYK 0 0 0 100		
HEX 9B AA B4			RGB 10 10 10		
CMYK 43 25 26 05			RAL 7042		
RGB 155 170 180			HEX 0A 0A 0A		
			9011		

Paleta secundaria

Basándonos en los colores de la paleta primaria, hemos creado una paleta secundaria determinando diferentes matices para cada color, uno más oscuro que el 500 de la paleta primaria, el cual utiliza el número 700, y dos más claros que utilizan los números 300 y 100.



<div>RB100</div> <div><div>PANTONE</div><div>2160C</div><div>HEX</div><div>3F 61 7D</div></div> <div><div>CMYK</div><div>85 50 20 13</div><div>RGB</div><div>63 97 125</div></div>	<div>RB300</div> <div><div>PANTONE</div><div>2161C</div><div>HEX</div><div>1C 4A 70</div></div> <div><div>CMYK</div><div>93 55 16 25</div><div>RGB</div><div>28 74 112</div></div>	<div>RB700</div> <div><div>PANTONE</div><div>7463C</div><div>HEX</div><div>00 26 46</div></div> <div><div>CMYK</div><div>100 63 12 67</div><div>RGB</div><div>0 38 70</div></div>
<div>RLP100</div> <div><div>PANTONE</div><div>256C</div><div>HEX</div><div>F6 C5 F4</div></div> <div><div>CMYK</div><div>9 22 0 0</div><div>RGB</div><div>246 197 244</div></div>	<div>RLP300</div> <div><div>PANTONE</div><div>236C</div><div>HEX</div><div>EF 8D EB</div></div> <div><div>CMYK</div><div>3 37 0 0</div><div>RGB</div><div>239 141 235</div></div>	<div>RLP700</div> <div><div>PANTONE</div><div>513C</div><div>HEX</div><div>A0 00 95</div></div> <div><div>CMYK</div><div>53 99 0 0</div><div>RGB</div><div>160 0 149</div></div>
<div>RG100</div> <div><div>PANTONE</div><div>538C</div><div>HEX</div><div>D7 DA E2</div></div> <div><div>CMYK</div><div>14 4 1 3</div><div>RGB</div><div>215 218 226</div></div>	<div>RG300</div> <div><div>PANTONE</div><div>537C</div><div>HEX</div><div>C6 CA D6</div></div> <div><div>CMYK</div><div>21 7 2 3</div><div>RGB</div><div>197 202 214</div></div>	<div>RG700</div> <div><div>PANTONE</div><div>2376C</div><div>HEX</div><div>4E 55 66</div></div> <div><div>CMYK</div><div>70 53 23 26</div><div>RGB</div><div>78 85 102</div></div>

Tipografía

Tipografías

Nuestra identidad está formada por dos tipografías principales: Documan y Roboto. Cuando necesitemos una tipografía de sistema, utilizaremos la tipografía Arial.



Tipografía principal
Documan Regular

Documan is a semi
rounded typeface with
a typewriter look.

Tipografía secundaria
Roboto

Roboto has a dual nature. It has
a mechanical skeleton and the
forms are largely geometric.

Tipografía de sistema
Arial

Volorro exerchillit assererectas ea am, imossit, sincto moluptatur
aut quias ma dolumenihil inverro riorrorerem si omnihil
ignatur, aut ut parciat adist officitiunt voleni cus magniscide
laboreped quam, nemporem et vernati bearcia abo. Et ulloratur,
officaeprore nim enduci oditas aut facienis nonsend anduscus,

Composición tipográfica

En esta página podemos ver cómo crear una composición tipográfica para mantener la jerarquía de la información en los textos y documentos que escribamos.



Titulares, subtítulos,
frases destacadas
Documan Regular

Titulares o frases
destacadas secundarias
Roboto Medium

Texto corrido
Roboto Regular

Utilizamos la
tipografía Documan
Regular para titulares

Utilizamos la tipografía Roboto
Medium en un tamaño menor
para los subtítulos

Volorro exerchillit assererectas ea am, imossit, sincto moluptatur aut quias ma dolumenihil inverro riorrorerem si omnihil ignatur, aut ut parciet adist officitiunt voleni cus magniscide laboreped quam, nemporem et vernati bearcia abo. Et ulloratur, officaeprore nim enduci oditas aut facienis nonsend anduscus,

Estilo fotográfico

Clasificación

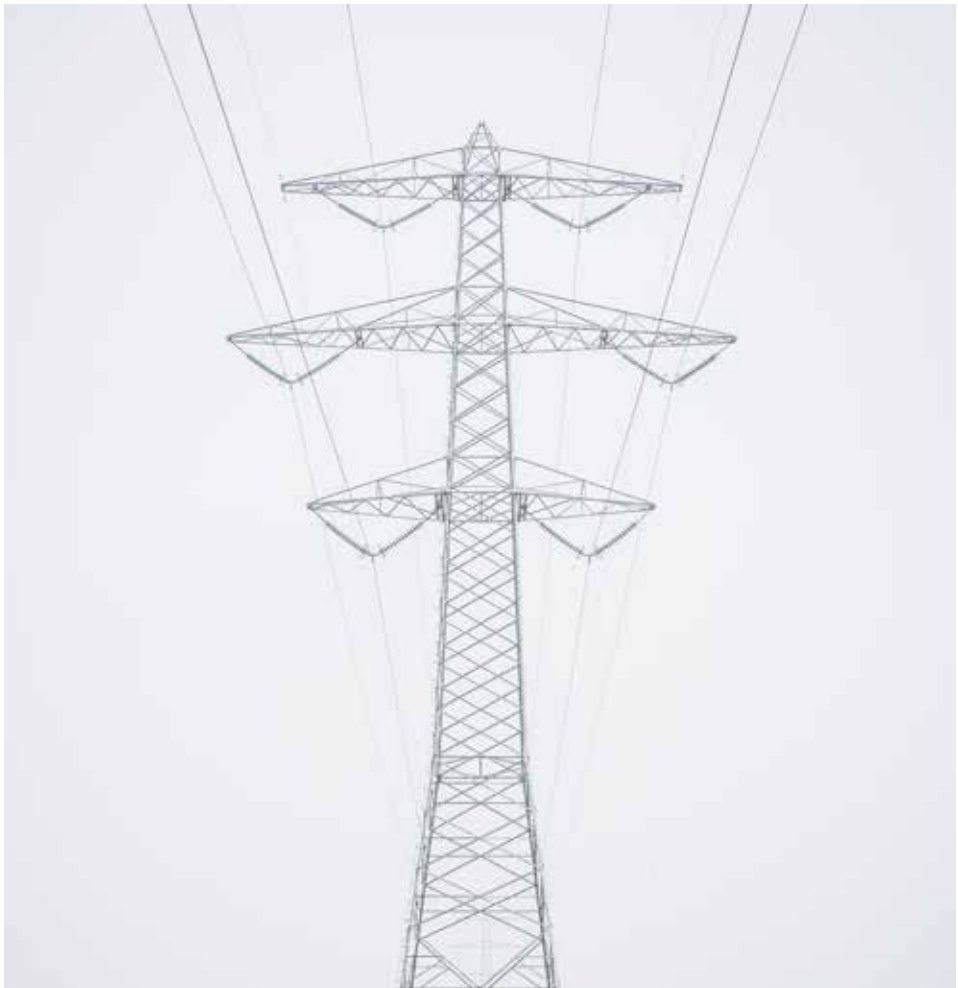
Nuestro estilo fotográfico cuenta con tres tipos de fotografías: empleados, personas e infraestructuras. Dado que nuestra marca busca acercarse a las personas, el porcentaje de uso de los dos primeros será mayor.



Empleados 40 %



Personas 40 %



Infraestructuras 20 %



Claves de estilo

A la hora de elegir o realizar una fotografía para nuestra marca hemos de tener en cuenta las cuatro claves que definen nuestro estilo fotográfico que pueden verse en la parte inferior.



Luz natural
Las fotografías han de tener luz natural blanca con matices cálidos.



Detalle azul o rosa
Procura que las fotografías cuenten con un detalle en color azul marino o rosa.



Contraste suave
Evita que las fotografías tengan sombras duras y un contraste pronunciado.



Naturalidad
En las fotografías de personas evita poses, buscando naturalidad en los modelos.

¡Gracias!