

# Manual de marca



# Arquitetura de marca

La arquitectura de marca de Redeia sigue un **sistema de marcas endosadas**, permitiéndonos crear un **hilo conductor** a través de la **marca corporativa**, endosando de manera visual a todas las submarcas de manera consistente. Este sistema busca potenciar la diversificación del modelo de negocio, pero trabajando de manera tan conjunta como sea posible para que revierta en valor para Redeia como marca corporativa y eje vertebrador de toda la cartera de marcas.



Así mismo, esta arquitectura persigue **activar sinergias comerciales** mientras se otorga cierta independencia a las marcas comerciales. Se debe evitar en la medida de lo posible crear marcas, pero en cualquier caso, siempre se deben seguir las reglas establecidas en los árboles de decisión.



Nivel 1

Marca corporativa



Nivel 2

Unidades de negocio

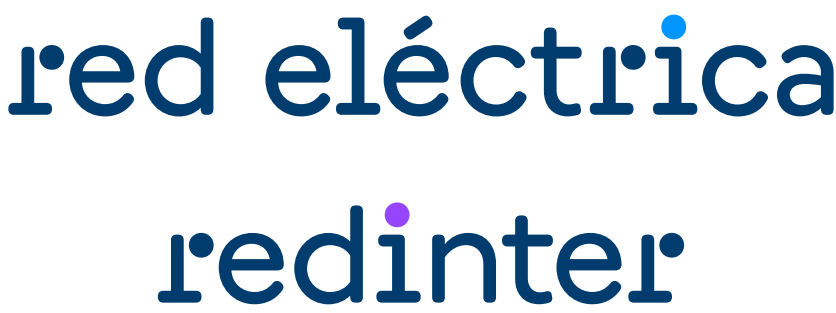
Actividad eléctrica

Comunicaciones

Innovación y tecnología

Nivel 3

Marcas comerciales



Nivel 4

Marcas comerciales mínimo % propiedad



# Logotipo

# Nuestro logotipo

Este es nuestro nuevo logotipo. Es nuestra firma y el aval de la compañía. Es la síntesis gráfica de nuestros valores y sirve como identificativo de todo aquello que nos representa.



redeia

## Versiones de color

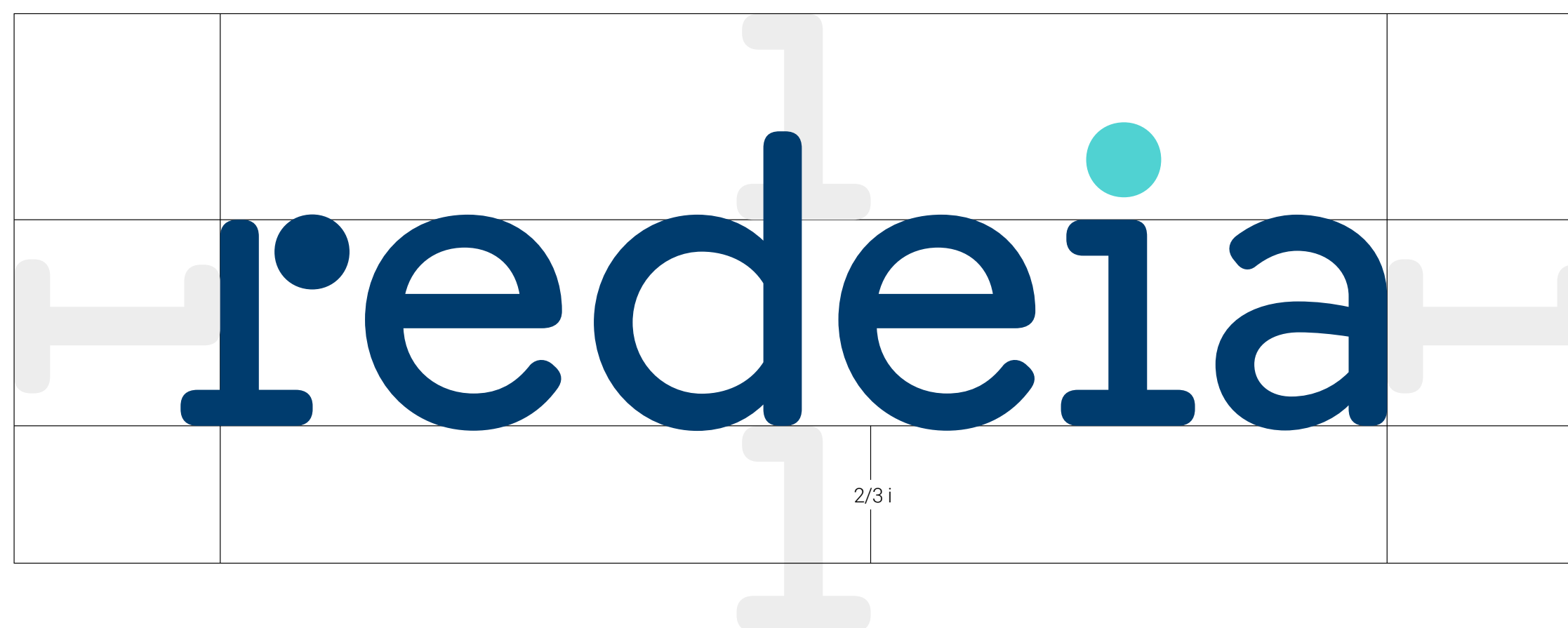
En esta página se muestra qué versión del logotipo utilizar sobre cada uno de nuestros colores corporativos. Las versiones monocromáticas del logotipo solo se deberán utilizar en casos extremos en los que, por motivos técnicos o de producción, no se puedan utilizar a color.





## Área de seguridad

El área de protección establece la distancia mínima entre nuestra marca y los textos o elementos gráficos externos. Este área de seguridad se construye en función de la letra “i”.



# Tamaños mínimos

Para garantizar una legibilidad adecuada del logotipo, este no deberá reproducirse en tamaños inferiores a 12 mm de ancho en medios impresos o a 72 px de ancho en medios digitales.



redeia

18 px / 3 mm | redeia  
72 px / 12 mm

*Claim, aplicación principal*

Tipografía  
Documan regular.

Color  
RT500.

Tamaño  
Ajustado al largo del logotipo.

Separación  
Respetar el área de seguridad de la marca.



El valor de lo esencial

redeia

El valor de lo esencial

Claim, aplicación  
secundaria

Tipografía  
Documan regular.

Color  
RT500.

Tamaño  
El alto no puede superar la mitad  
del alto del logotipo (alto máximo,  
letra “d”) y centrado respecto al logo.

Separación  
Respetar el área de seguridad de la  
marca.

OTRAS APLICACIONES  
En los casos en los que la aplicación  
el logo sea por separado dentro del  
mismo diseño deberá respetarse la  
tipografía y color descritos.



## Dont's

Mantener y aplicar las normas gráficas en la implementación de la marca asegura su buena identificación. Cualquier modificación de la marca que no esté aquí expuesta tampoco está permitida.



redeia

No se puede distorsionar el logotipo



redeia

No modificar el interletrado



redeia

No se puede modificar el color



redeia

No introducir otros elementos gráficos



redeia

No aplicar efectos en el logotipo



redeia

No girar o voltear el logotipo

# Color

# Paleta principal

Con el objetivo de organizar nuestra paleta cromática, cada valor cromático será nombrado con una R correspondiente a “Redeia” y la inicial del color al que corresponde en inglés, por ejemplo, “RB” sería “Redeia *Blue*”. Del mismo modo, cada matiz de color cuenta con un número determinado del 700 al 100 siguiendo intervalos de 200. La paleta principal de nuestra marca, la cual utiliza el intervalo numérico 500 está conformada por cinco colores: *Blue, Turquoise, Grey, White y Black.*



RW

35 %

PANTONE

White

HEX

FF FF FF

CMYK

00 00 00 00

RGB

255 255 255

RB500

30 %

PANTONE

2188C

HEX

00 3C 6E

CMYK

100 43 00 55

RGB

0 60 110

RAL

5010

RT500

20 %

PANTONE

319C

HEX

50 D2 D2

CMYK

60 0 16 0

RGB

80 210 210

RAL

RAL Design

210 70 35

RG500

10 %

PANTONE

443C

HEX

9B AA B4

CMYK

43 25 26 05

RGB

155 170 180

RAL

7042

RBLK

5 %

PANTONE

Black

HEX

0A 0A 0A

CMYK

00 00 00 100

RGB

10 10 10

RAL

9011

# Paleta secundaria

Basándonos en los colores de la paleta primaria, hemos creado una paleta secundaria determinando diferentes matices para cada color, uno más oscuro que el 500 de la paleta primaria, el cual utiliza el número 700, y dos más claros que utilizan los números 300 y 100.



<div>RB700</div> <div><div>PANTONE</div><div>7463C</div><div>HEX</div><div>00 26 46</div><div>CMYK</div><div>100 63 12 67</div><div>RGB</div><div>00 38 70</div></div>	<div>RB300</div> <div><div>PANTONE</div><div>2161C</div><div>HEX</div><div>1C 4A 70</div><div>CMYK</div><div>93 55 16 25</div><div>RGB</div><div>28 74 112</div></div>	<div>RB100</div> <div><div>PANTONE</div><div>2160C</div><div>HEX</div><div>3F 61 7D</div><div>CMYK</div><div>85 50 20 13</div><div>RGB</div><div>63 97 125</div></div>
<div>RT700</div> <div><div>PANTONE</div><div>2214C</div><div>HEX</div><div>00 6C 70</div><div>CMYK</div><div>84 34 47 22</div><div>RGB</div><div>0 108 112</div></div>	<div>RT300</div> <div><div>PANTONE</div><div>2225C</div><div>HEX</div><div>85 DA DA</div><div>CMYK</div><div>45 0 18 0</div><div>RGB</div><div>132 218 218</div></div>	<div>RT100</div> <div><div>PANTONE</div><div>628C</div><div>HEX</div><div>D1 ED ED</div><div>CMYK</div><div>20 0 7 0</div><div>RGB</div><div>209 237 237</div></div>
<div>RG700</div> <div><div>PANTONE</div><div>2376C</div><div>HEX</div><div>4E 55 66</div><div>CMYK</div><div>70 53 23 26</div><div>RGB</div><div>78 85 102</div></div>	<div>RG300</div> <div><div>PANTONE</div><div>537C</div><div>HEX</div><div>C6 CA D6</div><div>CMYK</div><div>21 7 2 3</div><div>RGB</div><div>197 202 214</div></div>	<div>RG100</div> <div><div>PANTONE</div><div>538C</div><div>HEX</div><div>D7 DA E2</div><div>CMYK</div><div>14 4 1 3</div><div>RGB</div><div>215 218 226</div></div>



# Tipografía

# Tipografías

Nuestra identidad está formada por dos tipografías principales: Documan y Roboto. Cuando necesitemos una tipografía de sistema, utilizaremos la tipografía Arial.



Tipografía principal  
Documan Regular

---

Documan is a semi  
rounded typeface with  
a typewriter look.

Tipografía secundaria  
Roboto

---

Roboto has a dual nature. It has  
a mechanical skeleton and the  
forms are largely geometric.

Tipografía de sistema  
Arial

---

Volorro exerchillit assererectas ea am, imossit, sincto moluptatur  
aut quias ma dolumenihil inverro riorrorerem si omnihil  
ignatur, aut ut parciat adist officitiunt voleni cus magniscide  
laboreped quam, nemporem et vernati bearcia abo. Et ulloratur,  
officaeprore nim enduci oditas aut facienis nonsend anduscus.

# Composición tipográfica

En esta página podemos ver cómo crear una composición tipográfica para mantener la jerarquía de la información en los textos y documentos que escribamos.



Titulares, subtítulos,  
frases destacadas  
Documan Regular

---

Utilizamos la  
tipografía Documan  
Regular para titulares

Titulares o frases  
destacadas secundarias  
Roboto Medium

---

Utilizamos la tipografía Roboto  
Medium en un tamaño menor  
para los subtítulos

Texto corrido  
Roboto Regular

---

Volorro exerchillit assererectas ea am, imossit, sincto moluptatur aut quias ma dolumenihil inverro riorrorerem si omnihil ignatur, aut ut parciet adist officitiunt voleni cus magniscide laboreped quam, nemporem et vernati bearcia abo. Et ulloratur, officaeprore nim enduci oditas aut facienis nonsend anduscus.

# Estilo fotográfico

# Clasificación

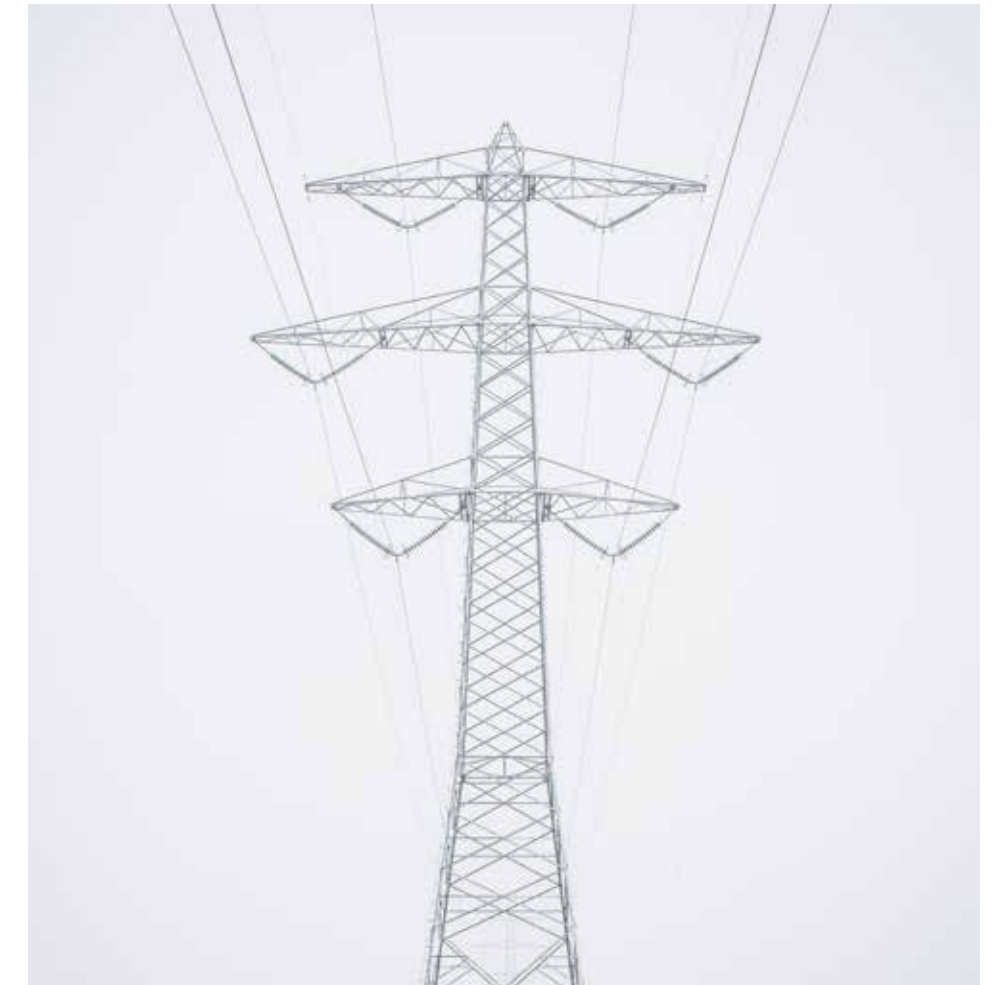
Nuestro estilo fotográfico cuenta con tres tipos de fotografías: empleados, personas e infraestructuras. Dado que nuestra marca busca acercarse a las personas, el porcentaje de uso de los dos primeros será mayor.



Empleados 40 %



Personas 40 %



Infraestructuras 20 %





# Claves de estilo

A la hora de elegir o realizar una fotografía para nuestra marca hemos de tener en cuenta las cuatro claves que definen nuestro estilo fotográfico que pueden verse en la parte inferior.



**Luz natural**  
Las fotografías han de tener luz natural blanca con matices cálidos.



**Detalle azul o turquesa**  
Procura que las fotografías cuenten con un detalle en color azul marino o turquesa.



**Contraste suave**  
Evita que las fotografías tengan sombras duras y un contraste pronunciado.



**Naturalidad**  
En las fotografías de personas evita poses, buscando naturalidad en los modelos.

# ¡Gracias!