

---

Nuestro  
compromiso  
con la  
Sostenibilidad

---

2020

*Por un futuro renovado,  
un presente renovable*



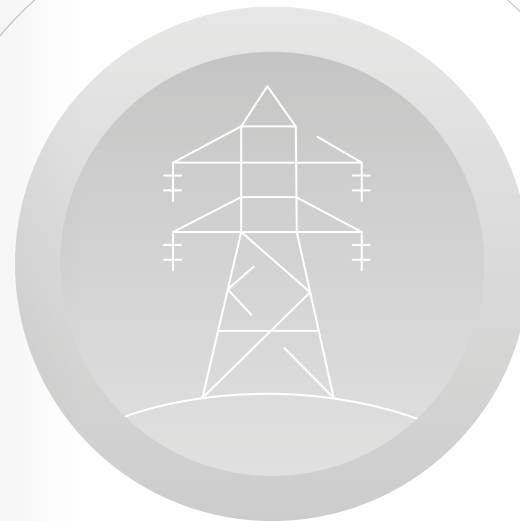
---

Nuestro  
compromiso  
con la  
Sostenibilidad

---

2020

*Por un futuro renovado,  
un presente renovable*



**GRUPO RED**  
ELÉCTRICA

### Edita

RED ELÉCTRICA  
Paseo del Conde de los Gaitanes, 177  
28109 Alcobendas [Madrid]  
Tel. 91 650 85 00  
[www.ree.es](http://www.ree.es)

### Diseño y maquetación

dis\_ñ  
estudio@dis-n.es

### Fecha de edición

Marzo 2021



Red Eléctrica trabaja en la selección de las fuentes tipográficas más legibles en sus publicaciones. Los textos y gráficos de este informe se han compuesto con la familia tipográfica Geogrotesque.

# Índice de contenidos



**En el centro de la transformación global**

4



**El Grupo Red Eléctrica de un vistazo**

6



**Un modelo de negocio creador de valor**

8



**Nuestro Plan Estratégico 2021-2025**

10



**Un modelo de gobierno corporativo a la vanguardia**

12



**Compromiso con la Sostenibilidad 2030**

16



**Nuestra contribución a los Objetivos de Desarrollo Sostenible (ODS)**

24



**Liderazgo en sostenibilidad**

26



**Nuestra respuesta ante la COVID-19**

28



# En el centro de la transformación global

## Una mirada al futuro

El año 2020 ha sido un año marcado por la pandemia en el que, desde el Grupo Red Eléctrica, hemos puesto todos nuestros esfuerzos en proteger la salud de nuestros empleados y en garantizar los servicios esenciales que nuestra actividad ofrece a la sociedad: el buen funcionamiento del sistema eléctrico español y de las infraestructuras eléctricas y de telecomunicaciones, de fibra óptica y satelitales, en todos los países en los que operamos.

En este momento tan decisivo para la salud de todos, para la economía y para la lucha contra el cambio climático, apostamos por una recuperación verde, como pilar esencial para la reconstrucción económica, y con gran potencial para generar actividad y crear empleo. De hecho, si algo ha evidenciado la pandemia es que tenemos que acelerar el paso de la transición ecológica y la transformación digital para avanzar en la senda de

descarbonización de la economía. En ella, nosotros, como operador y transportista único del sistema eléctrico español, tenemos una labor imprescindible en el logro de los objetivos marcados en el Pacto Verde Europeo y en el Plan Nacional Integrado de Energía y Clima (PNIEC).

Desde el Grupo Red Eléctrica respondemos a esta nueva realidad a través del Plan Estratégico 2021-2025, que se centra en hacer posible la transición ecológica para avanzar hacia una economía descarbonizada de una manera eficiente, consolidando, al mismo tiempo, nuestra posición en importantes vectores de crecimiento como son la actividad internacional y el impulso a la conectividad a través de las telecomunicaciones. Todo ello, además, priorizando una cultura corporativa de innovación, talento y compromiso con la sostenibilidad como palancas que garantizan la perdurabilidad del Grupo.



**Beatriz Corredor Sierra**  
Presidenta del Grupo Red Eléctrica



**Roberto García Merino**  
Consejero delegado



## Nuestro propósito

### Nuestras SEÑAS DE IDENTIDAD



Electricidad



Telecomunicaciones



Talento

### Nuestros VALORES ÉTICOS



Respeto



Sostenibilidad



Integridad



El propósito de la compañía es garantizar el suministro eléctrico y la conectividad en el ámbito de las telecomunicaciones, impulsando con criterios de sostenibilidad una transición ecológica justa, poniendo en valor nuestra neutralidad y contribuyendo a la cohesión social y territorial.



## El Grupo Red Eléctrica de un vistazo

En el 1985, se constituye Red Eléctrica de España, S.A. como la primera compañía del mundo dedicada en exclusiva al transporte de electricidad y la operación de un sistema eléctrico. En la actualidad, el Grupo Red Eléctrica se consolida como operador global de infraestructuras esenciales, gestionando redes de transporte de electricidad en España, Perú, Chile y Brasil y redes de telecomunicaciones (fibra óptica y satélites) y con un notable componente de innovación y desarrollo tecnológico.

Beneficio neto

**621,2**  
M€

Red de fibra óptica

**52.222**  
km

Cifra de negocio

**1.985,8**  
M€

Infraestructuras eléctricas en el Grupo [España y Latinoamérica]

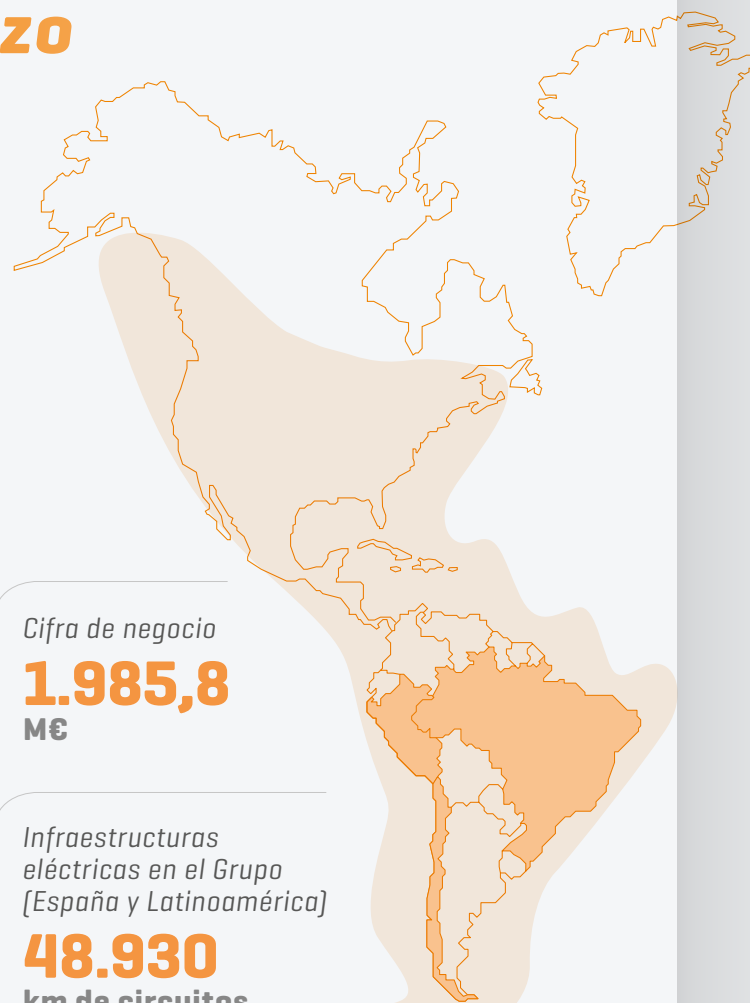
**48.930**  
km de circuitos

Capacidad satelital

**7** satélites en operación

Empleados en el Grupo

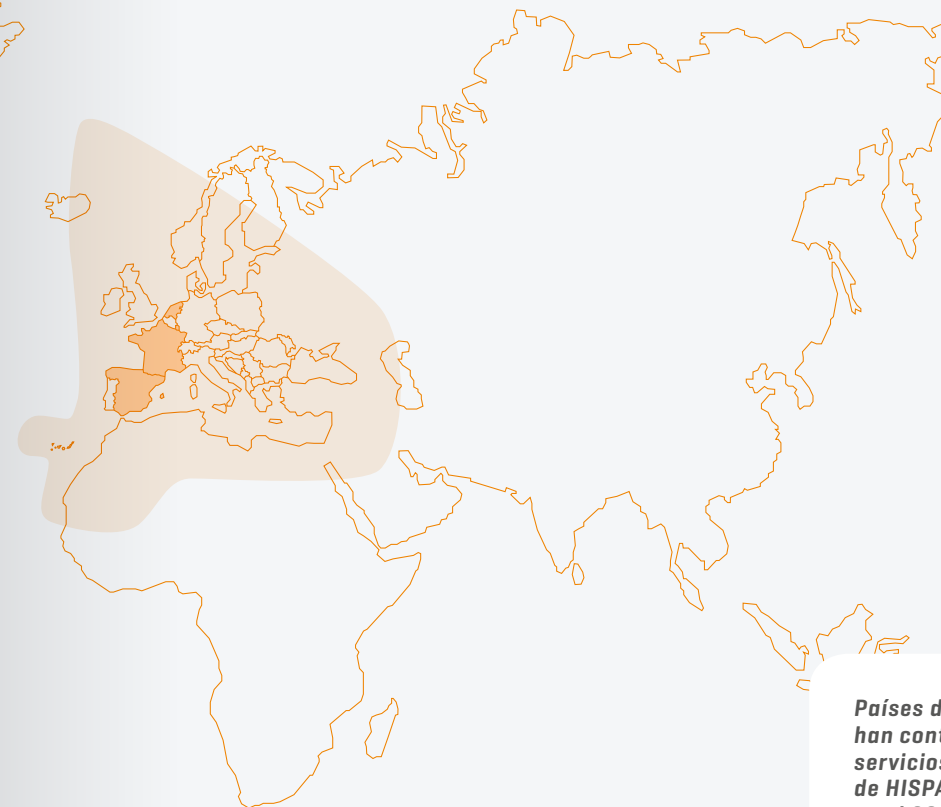
**2.051** personas



## Presencia del Grupo Red Eléctrica EN EL MUNDO

● Área de cobertura satelital

● Países en los que está presente el Grupo Red Eléctrica



**Países donde se han contratado servicios de HISPASAT en el 2020**

Alemania, Argelia, Argentina, Bolivia, Brasil, Chile, Colombia, Cuba, Ecuador, Eslovaquia, España, Estados Unidos, Israel, Italia, Marruecos, México, Noruega, Paraguay, Perú, Portugal, Puerto Rico, República Checa y Turquía.

### Actividades de negocio del Grupo Red Eléctrica

- Negocio eléctrico en España: RED ELÉCTRICA DE ESPAÑA + REINCAN (Canarias)
- Negocio eléctrico internacional: RED ELÉCTRICA INTERNACIONAL (Perú, Chile y Brasil)
- Negocio de telecomunicaciones: REINTEL + HISPASAT
- Innovación tecnológica: ELEWIT



# Un modelo de negocio creador de valor

## NUESTROS RECURSOS

### Gobierno Corporativo

**61,5%** de *quorum* de asistencia en la Junta de Accionistas

**12** consejeros

**58,3%** Consejeros independientes

**50%** mujeres en el Consejo

### Recursos económicos

**1.985,8 M€** cifra de negocio

**1.292** proveedores

**895,0 M€** de inversiones

### Recursos humanos

**2.051** empleados en el Grupo

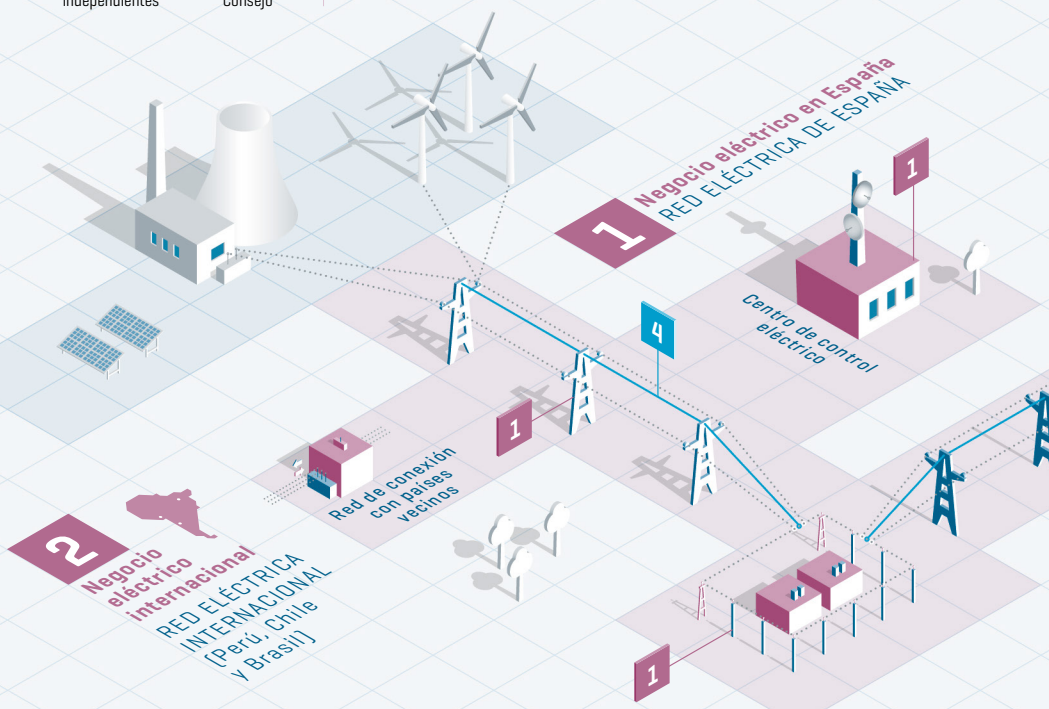
**67 h** de formación por empleado

**3.042 €** de formación por empleado

### Innovación

**16,91 M€** de inversión en innovación

**124** proyectos de innovación



## VALOR CREADO

### Accionistas e inversores

**566,8 M€** distribuidos en dividendos

**9.077 M€** capitalización

### Empleados

**175,9 M€** en gastos de personal

**98%** de contratación fija

**32,67%** de mujeres en el equipo directivo

**55%** de mujeres en el comité ejecutivo

**2,87** índice de frecuencia de accidentes

### Clientes

**98,56%** de disponibilidad de la red eléctrica en España

**99,83%** de disponibilidad del sistema de transporte en Perú

**99,95%** de disponibilidad del sistema de transporte en Chile (TEN)

# de valor

### Medio ambiente

**23,3 M€** gastos en protección de la biodiversidad y otros conceptos

**37 iniciativas** de protección y conservación de la biodiversidad

### Sociedad

**9 M€** de inversión en la comunidad

**89 convenios** con administraciones locales (España)

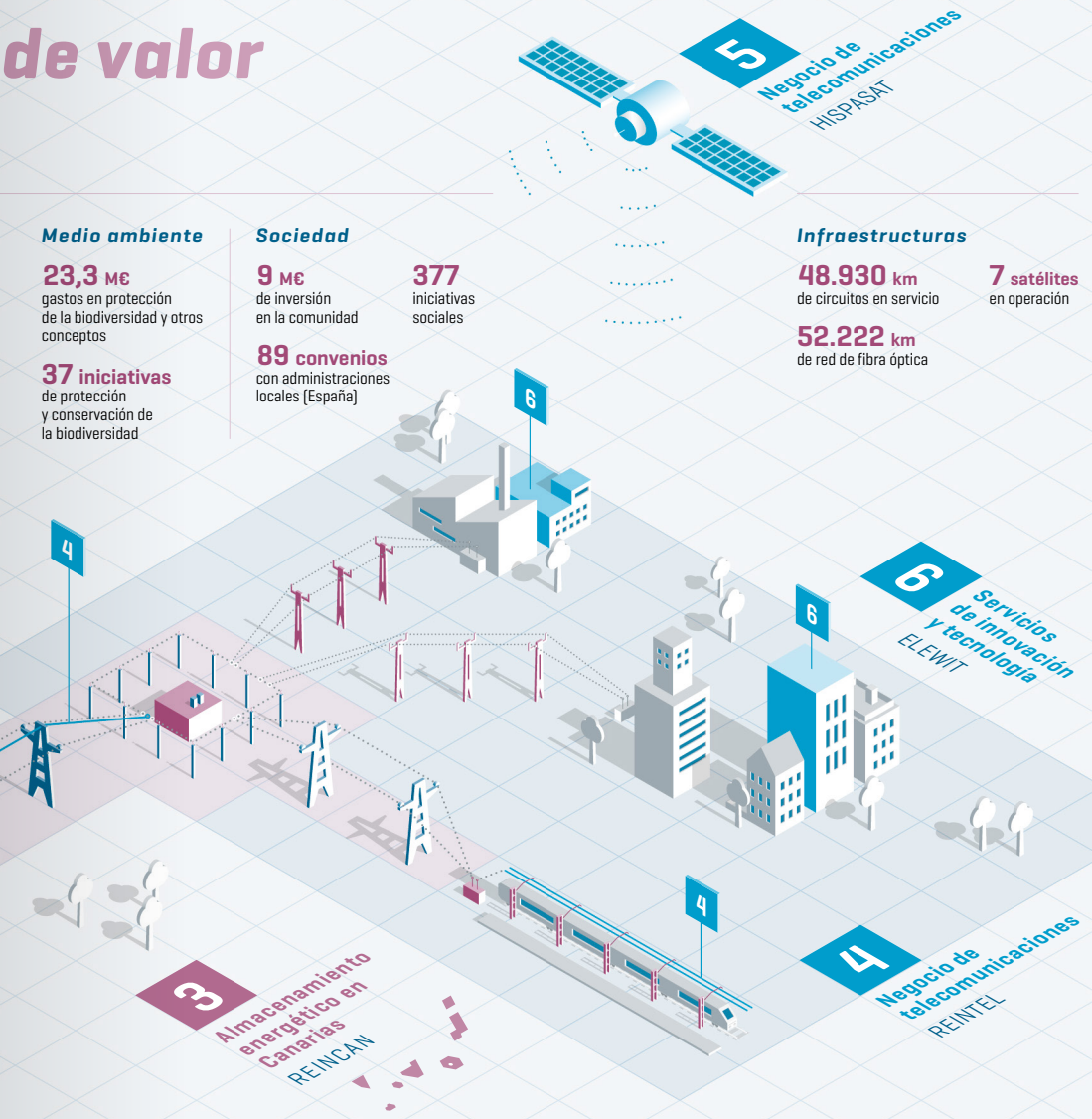
**377** iniciativas sociales

### Infraestructuras

**48.930 km** de circuitos en servicio

**52.222 km** de red de fibra óptica

**7 satélites** en operación



**100%** de disponibilidad de la carga útil de los satélites de flota

### Proveedores

**599,6 M€** de gasto en proveedores

**88,7%** del gasto en proveedores de la Unión Europea

### Medio ambiente

**28.065.584 t** de CO<sub>2</sub> eq. evitadas

**44%** de integración de renovables

**66,5%** líneas señalizadas con salvapájaros de las zonas de prioridad crítica

### Sociedad

**265 M€** de aportación al PIB a partir de la inversión en España

**39 MUSS y 10 MUSS** de aportación al PIB a partir de la inversión en Chile y Perú

**743 M€** de contribución tributaria



# Nuestro Plan Estratégico 2021-2025

El Plan Estratégico 2021-2025 se centra en hacer posible la transición energética en España de una manera eficiente, impulsando el desarrollo alcanzado en el ámbito de las teleco-

municaciones y consolidando la actividad internacional. Todo ello, además, priorizando la innovación, el talento y la sostenibilidad como base de la cultura corporativa del Grupo.

## Plan Estratégico 2021-2025 del Grupo Red Eléctrica



## Nuestro compromiso 2021-2025

Inversión total

**4.400 M€**

- 75% serán en la red de transporte, interconexiones internacionales, almacenamiento y operación del sistema

Eficiencia financiera 2025

**MARGEN EBITDA**

**70%**

**DEUDA NETA/EBITDA**

**< 5 x**

**RATIO FFO / DEUDA**

**> 15%**

**MANTENER SÓLIDA CALIFICACIÓN CREDITICIA**

Política de dividendo

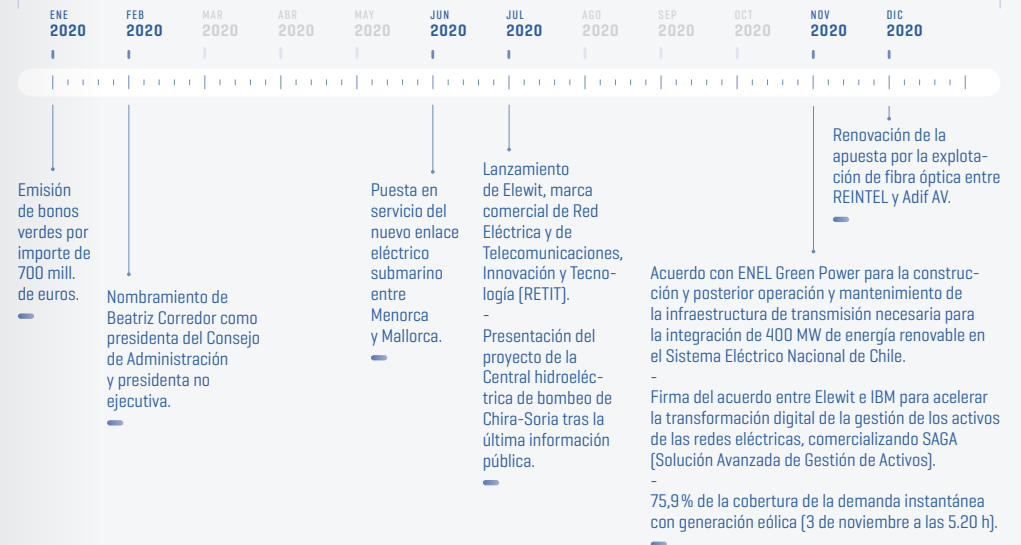
**2021-2022**

**1,0 €/acción**

**2023-2025**

**0,8 €/acción**

## Hechos relevantes del año 2020



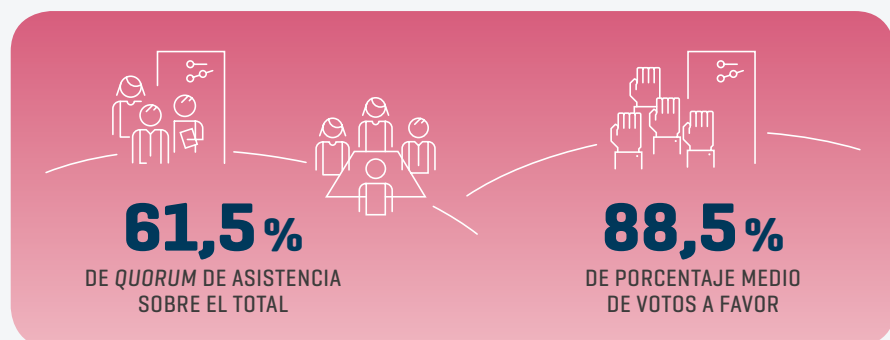


## Un modelo de gobierno corporativo a la vanguardia

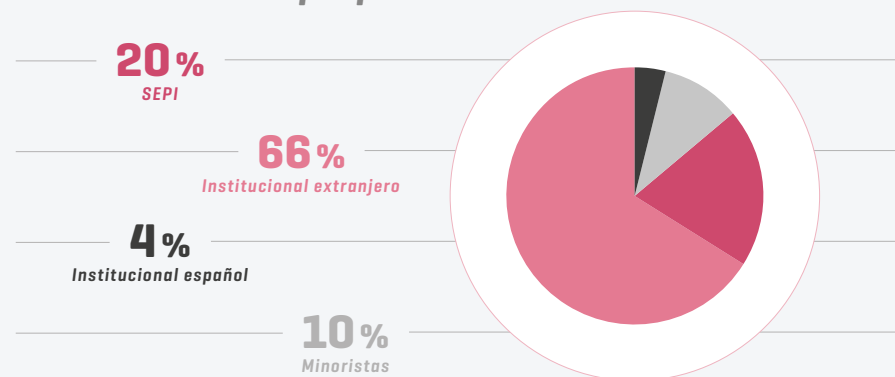
El Grupo Red Eléctrica dispone de un **sistema de gobierno corporativo robusto y transparente** que, mediante la adopción de las mejores prácticas

y recomendaciones internacionales, constituye un elemento estratégico esencial para asegurar el **buen gobierno** de la compañía.

### Junta General de Accionistas 2020



### Estructura de la propiedad



### Consejo de Administración / 31 de diciembre del 2020

PRESIDENTA **Beatriz Corredor Sierra**

CONSEJERO DELEGADO **Roberto García Merino**

CONSEJEROS EXTERNOS DOMINICALES (SEPI) **Mercedes Real Rodrigálvarez**  
Vocal de la Comisión de Auditoría

**María Teresa Costa Campi**

Vocal de la Comisión de Sostenibilidad

**Ricardo García Herrera**

Vocal de la Comisión de Nombramientos y Retribuciones [1]

SECRETARIO DEL CONSEJO DE ADMINISTRACIÓN **Carlos Méndez-Trelles García**  
No consejero

CONSEJEROS EXTERNOS INDEPENDIENTES

**Carmen Gómez de Barreda Tous de Mansalve**

Presidenta de la Comisión de Auditoría y Consejera Independiente Coordinadora

**María José García Beato**

Vocal de la Comisión de Nombramientos y Retribuciones

**Socorro Fernández Larrea**

Presidenta de la Comisión de Nombramientos y Retribuciones

**Antonio Gómez Ciria**

Vocal de la Comisión de Auditoría

**Arsenio Fernández de Mesa y Díaz del Río**

Vocal de la Comisión de Auditoría

**Alberto Carbajo Josa**

Vocal de la Comisión de Sostenibilidad

**José Juan Ruiz Gómez**

Presidente de la Comisión de Sostenibilidad

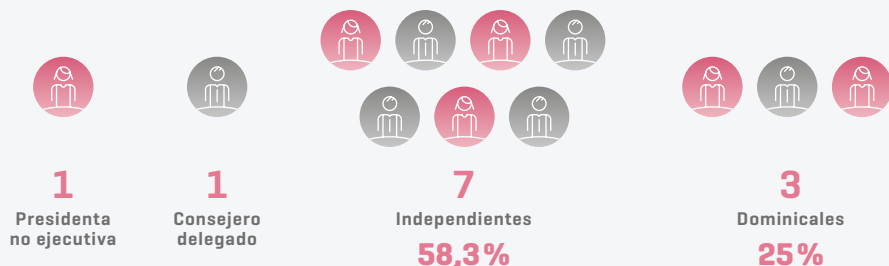
[1] Con fecha de 26 de enero del 2021, el Consejo de Administración ha acordado designar al consejero dominical Ricardo García Herrera como miembro de la Comisión de Nombramientos y Retribuciones por el plazo de 3 años para cubrir la vacante existente en dicha Comisión.



## Un Consejo de Administración reducido, equilibrado y eficiente

### Consejo de Administración

12 MIEMBROS



### Comisión de Nombramientos y Retribuciones

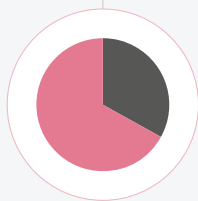
3 MIEMBROS



PRESIDENCIA  
Consejera independiente

**67%**

Independientes



**33%**

Otros

### Comisión de Auditoría

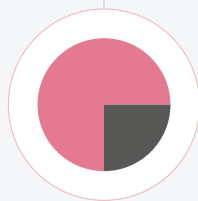
4 MIEMBROS



PRESIDENCIA  
Consejera independiente

**75%**

Independientes



**25%**

Otros

### Comisión de Sostenibilidad

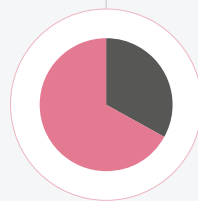
3 MIEMBROS



PRESIDENCIA  
Consejero independiente

**67%**

Independientes



**33%**

Otros

**13**

Reuniones

**100%**

Asistencia a las reuniones

**0,001%**

Total de derechos de voto

**155**

Asistencias presenciales

**66,7%**

Renovación del Consejo en los últimos 4 años

## Diversidad en el Consejo de Administración

/ 31 de diciembre del 2020 /

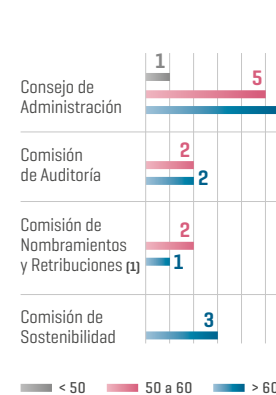
### Género

El **50%** de los miembros del Consejo son mujeres.



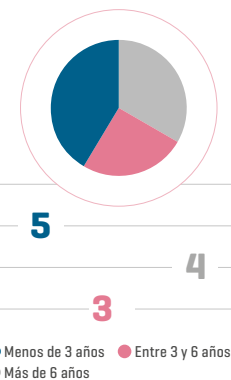
### Edad

La **edad media** del Consejo es de **58,8 años**.



### Antigüedad

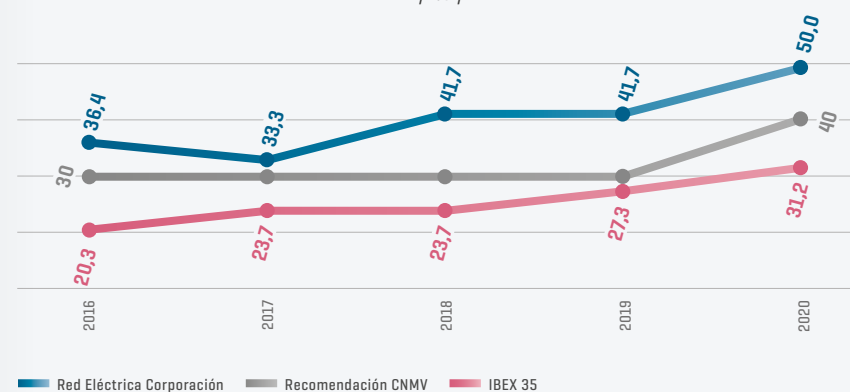
El plazo medio de **mandato** de los consejeros es de **3,5 años**.



[1] Como consecuencia de la dimisión presentada el 22 de diciembre del 2020 por Antonio Gómez Expósito del cargo de consejero dominical, en representación de la SEPI, la Comisión de Nombramientos y Retribuciones, a 31 de diciembre del 2020, contaba con dos consejeras independientes en la composición de la misma, existiendo, adicionalmente, una vacante de consejero externo dominical en esta Comisión.

## Mujeres en el Consejo. REC vs IBEX 35 [2]

/ % /



[2] Fuente datos IBEX 35: IX Informe de Mujeres en el Ibex. Informe 'Mujeres en los Consejos de las empresas cotizadas'. ATREVIA-IESE, marzo 2021.



# Compromiso con la Sostenibilidad 2030

El Grupo Red Eléctrica cuenta con un compromiso con la sostenibilidad estratégico, transversal y con visión de largo plazo, impulsado desde el Consejo

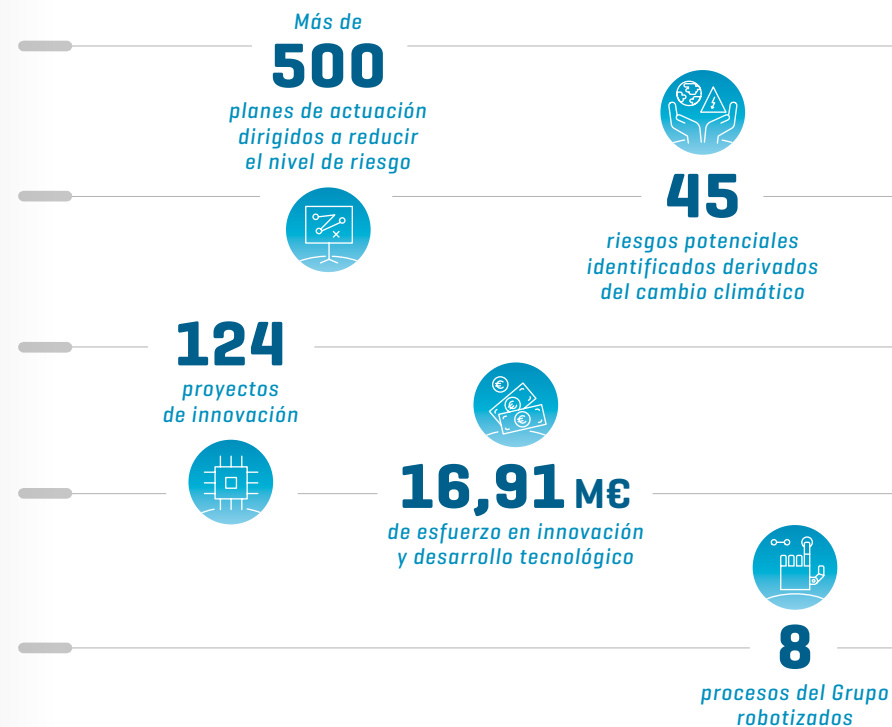
de Administración y compartido con los grupos de interés, estructurado en cuatro prioridades.

## 1. Anticipación y acción para el cambio

Nuestra Prioridad	Objetivos de Sostenibilidad 2030
<p>Impulsar una cultura corporativa de innovación y flexibilidad que nos permita identificar oportunidades de crecimiento y dar respuesta a los retos del futuro, adelantándonos y adaptándonos a las tendencias globales y al entorno regulatorio que surja del nuevo modelo energético.</p>	<ul style="list-style-type: none"> <li>• Ser un actor tecnológico de referencia, impulsando como mínimo 120 iniciativas de innovación tecnológica que contribuyan al desarrollo de la transición energética y las telecomunicaciones, haciendo del mundo un lugar más conectado, inteligente y sostenible.</li> <li>• Ser una empresa líder en economía circular.</li> </ul>



## Principales indicadores 2020



## Hitos 2020

- Evaluación externa del Sistema de gestión integral de riesgos de acuerdo con las mejores prácticas establecidas por los estándares COSO ERM 2017 e ISO31000:2018.
- Consolidación del modelo de gestión y reporte de los riesgos climáticos conforme a las recomendaciones de la Task Force on Climate-related Financial Disclosures (TCFD).
- Primer programa de *Venture Client* y despliegue del plan para la comercialización mundial de la herramienta de gestión de activos SAGA.

## Retos 2021

- Actualización de la Política y del Procedimiento General del Sistema de Gestión Integral de Riesgos.
- Maximizar el valor, en términos de agilidad de adopción de nuevas tecnologías, de las inversiones en fondos de inversión de base tecnológica y en el capital de startups tecnológicas.

## 2. Descarbonización de la economía

### Nuestra Prioridad

Ser un agente proactivo en la **transición energética** hacia un modelo **libre de emisiones**, apostando por la **electrificación de la economía** y la **integración eficiente de las energías renovables**, a través de una red robusta y mejor interconectada y el desarrollo y operación de sistemas de almacenamiento de energía.

### Objetivos de Sostenibilidad 2030

- Reducir nuestras **emisiones de GEI** en más de un 40 % por MWh transportado.
- Empoderar al 100 % de la sociedad para una participación activa en el proceso de **transición energética**.
- Integrar de forma segura el 100 % de la **energía renovable** disponible en el sistema eléctrico, minimizando los vertidos y acelerando el avance en el cumplimiento de los objetivos de la transición energética.



### Principales indicadores 2020

**383,1 M€**

de inversión en  
la red de transporte



**116 km**

de circuito de nuevas líneas y

**94**

nuevas posiciones  
de subestación puestas  
en servicio

**59,4 GW**

de potencia renovable  
instalada en el sistema  
eléctrico nacional



**45,5 %**

de la producción  
de energía a partir  
de fuentes  
renovables en  
el sistema eléctrico  
peninsular



### Hitos 2020

- Integración segura en el sistema eléctrico de nuevos máximos históricos de producción eólica y fotovoltaica.

- Publicación de los estudios de prospectiva sobre operabilidad y necesidades del sistema eléctrico español con horizonte 2030.

- Cumplimiento de los objetivos de reducción de emisiones del Plan de acción de cambio climático.

### Retos 2021

- Comienzo de las obras de la central hidroeléctrica de bombeo de Chira-Soria, una vez finalice el trámite de Evaluación de Impacto Ambiental y se emitan los títulos habilitantes por parte del Gobierno de Canarias.

- Diseño de nuevos objetivos de reducción de emisiones alineados con la limitación del incremento de temperatura a 1,5 °C.

### 3. Cadena de valor responsable

Nuestra Prioridad	Objetivos de Sostenibilidad 2030
<p>Extender nuestro <b>compromiso de responsabilidad</b> a todos los eslabones de la cadena de valor, desde nuestras personas hasta proveedores y clientes, mediante la <b>creación de alianzas</b> y sustentado en nuestro modelo de gobierno y de integridad.</p>	<ul style="list-style-type: none"> <li>• Ser catalizador del cambio en nuestros proveedores.</li> <li>• Ser una empresa financiada con criterios ESG en 2030.</li> </ul>



#### Principales indicadores 2020



#### Hitos 2020

- Emisión del primer bono verde de 700 M€ por Red Eléctrica de España.
- Programa formativo sobre la lucha contra la corrupción para proveedores con la Red Española de Pacto Mundial de Naciones Unidas.
- Nuevo Espacio Clientes en la página web corporativa y nuevo Portal de Servicio a Clientes de Red Eléctrica de España.

#### Retos 2021

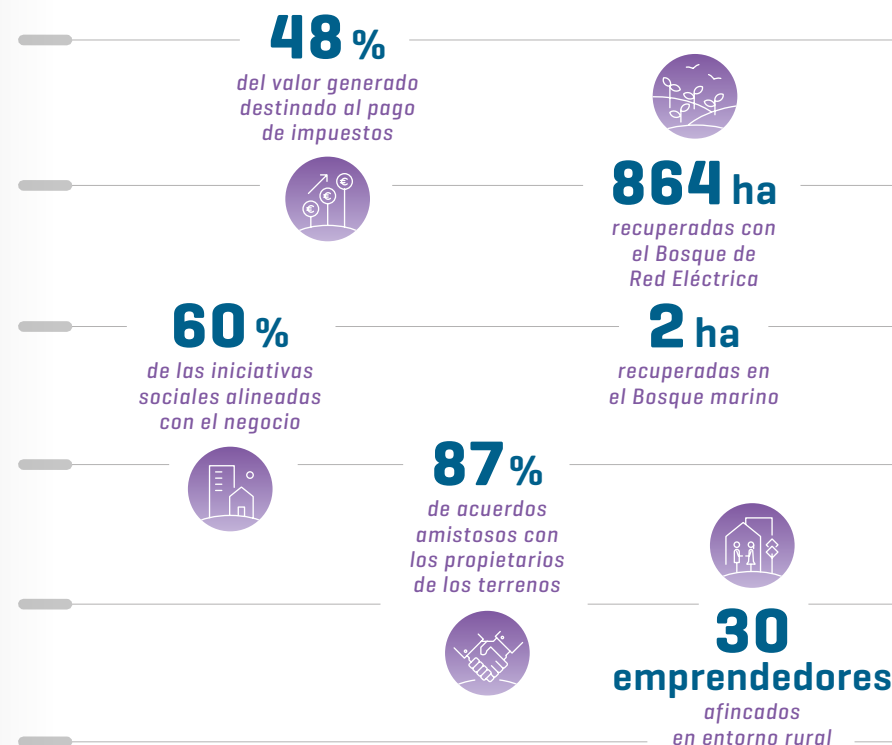
- Definición de la Hoja de ruta de biodiversidad 2030.
- Ampliación del portafolio de productos de REINTEL y avance en las líneas estratégicas del nuevo Plan Estratégico de HISPASAT.

## 4. Contribución al desarrollo del entorno

Nuestra Prioridad	Objetivos de Sostenibilidad 2030
<p>Contribuir al <b>progreso económico, ambiental y social</b> del entorno, a través de la prestación de un servicio esencial de forma segura y eficiente, promoviendo la <b>conservación del medio ambiente, la calidad de vida de las personas y el bienestar social</b> e involucrando a las comunidades en el desarrollo de nuestras actividades, de modo que se genere un <b>beneficio mutuo percibido</b> por el entorno.</p>	<ul style="list-style-type: none"> <li>• Ser una empresa referente en <b>igualdad de género</b>: paridad en el equipo directivo en 2030.</li> <li>• Ser una empresa referente en <b>materia de diversidad</b>: inclusión de los colectivos con riesgo de exclusión socio laboral.</li> <li>• Generar un <b>impacto neto positivo</b> sobre el <b>capital natural</b> del entorno de nuestras instalaciones.</li> <li>• Eliminar completamente la <b>brecha digital</b>: 100 % de personas conectadas en el entorno de nuestras instalaciones.</li> </ul>



### Principales indicadores 2020



### Hitos 2020

- Firma de 89 convenios de colaboración con entidades públicas y sociales asociados a la ejecución de proyectos.
- Despliegue de los primeros 50 puntos WiFi por satélite en regiones remotas de Brasil.
- Pastoreo en RED. Control de la vegetación en la calle de seguridad mediante el uso de ganado, incorporando tecnología al sector de la ganadería extensiva.

### Retos 2021

- Trazar las acciones del plan de relación con las comunidades en Latinoamérica bajo los alineamientos de desarrollo del entorno, biodiversidad y/o capital natural.
- Continuar con la identificación de proyectos que contribuyan a la digitalización y reducción de la brecha digital en el entorno rural.



# Nuestra contribución a los Objetivos de Desarrollo Sostenible (ODS)

El Grupo Red Eléctrica es un agente activo en el logro de los **Objetivos de Desarrollo Sostenible (ODS)** a través

del despliegue de su Plan Estratégico 2021-2025 y su Compromiso con la Sostenibilidad 2030.



## Los ODS prioritarios en el Grupo Red Eléctrica



- 59,4 GW de potencia renovable instalada en el sistema eléctrico nacional.
- CECRE. Centro pionero y de referencia en el ámbito mundial para la integración de energías renovables.
- 44% de la producción de energía generada a partir de fuentes renovables en el sistema eléctrico español.



- 98% de contratos fijos.
- 75% de los alumnos de la titulación Técnico Superior en Centrales Eléctricas con previsión de incorporarse al Grupo en el 2021.
- 4.916 puestos de trabajo de ocupación equivalente en España, 39 en Chile y 712 en Perú, derivados de la inversión en la red de transporte en cada país.



- 528 M€ de ahorro acumulado en el sistema eléctrico español gracias a la interconexión en corriente continua entre España y Francia (Santa Llogaia-Baixàs).
- Utilización de la tecnología VDC (*Virtual Design & Construction*) en el diseño y construcción de la central hidroeléctrica de bombeo de Chira-Soria en la isla de Gran Canaria.
- Puesta en servicio del nuevo enlace submarino entre Menorca y Mallorca, con el que se culmina la integración eléctrica de todo el archipiélago balear con la Península.



- 28.065.584 toneladas de CO<sub>2</sub> evitadas.
- Firmantes de la iniciativa *Business Ambition for 1,5 °C* de Naciones Unidas.
- Cumplimiento de los objetivos de reducción globales de reducción de emisiones con una reducción del 47% de las emisiones de alcance 1 y 2, respecto al 2015.
- Diseño en el 2021 de nuevos objetivos de reducción de emisiones alineados con la limitación del incremento de temperatura a 1,5 °C.



- 2 ha de *Posidonia oceanica* restauradas en la Bahía de Pollensa (90% de supervivencia de los fragmentos plantados).
- 14 RDV submarinos facilitados por el seguimiento del fondo marino.
- Participación en la promoción de diferentes programas educativos sobre conservación del medio marino en colaboración con la comunidad docente de las islas Baleares, el Instituto Mediterráneo de Estudios Avanzados y el Aula de la Mar de Mallorca.



- 66,5% en las líneas en zonas de prioridad crítica señalizadas con salvapájaros.
- 14 proyectos de colaboración en materia de avifauna en vigor.
- 12 convenios de prevención de incendios forestales vigentes y 2 en proceso de renovación.

*Dada la naturaleza de su actividad y de los países en los que opera, el Grupo Red Eléctrica identifica los ODS prioritarios anteriores, si bien, como agente socialmente responsable, el Grupo Red Eléctrica atiende al global de la Agenda 2030 de Naciones Unidas a través de su desempeño en sostenibilidad.*



# Liderazgo en sostenibilidad

El desempeño del Grupo Red Eléctrica en materia de sostenibilidad se somete a un **escrutinio continuo** y es **valorado**

**positivamente y reconocido** por parte de organismos externos y agencias de evaluación especializadas.

## Resultados de evaluaciones de sostenibilidad

Analistas de sostenibilidad	Escala	Resultados	Evolución
S&P Global	0 - 100	89	↑
Vigeo Eiris	0 - 100	67	→
FTSE Russel	0 - 5	3,8	↓
MSCI	CCC - AAA	AAA	→
ISS ESG	D- / A+	B+	→
Sustainalytics	0 - 100	90	↑
Bloomberg GEI	0 - 100	69,57	[*]
CDP cambio climático	F - A	A	↑

[\*] Primera evaluación realizada en el 2020.



## Presencia en índices de sostenibilidad

Member of  
**Dow Jones Sustainability Indices**  
Powered by the S&P Global CSA



## Otros reconocimientos, premios y distintivos

- **Distinción SAM Silver Class** con motivo de la puntuación alcanzada por la compañía en el Índice Dow Jones de Sostenibilidad.
- **Inclusión en el CDP Leadership index (A list)** que reconoce el esfuerzo y las acciones desarrolladas por el Grupo para combatir y afrontar el cambio climático.
- **12ª posición entre las 20 mejores empresas de Europa** según el Informe global sobre igualdad de género de Equileap.
- **Primera posición del ranking en el Informe de Transparencia de la responsabilidad fiscal de las empresas del IBEX 35** de la Fundación Compromiso y Transparencia.
- **Premio SERES 2020 a la Innovación y Compromiso Social de la Empresa** al proyecto #Alimentos\_solidarios.
- **Premio INNOVACIÓN + SOSTENIBILIDAD + RED 2020**, en la categoría de Gran Empresa al proyecto Holapueblo, concedido por Expansión, Bankinter, Viesgo y IE University.
- **Premio Cegos con E&T 2020 a las mejores prácticas en la categoría de Estrategia y transformación a ImpulsaTE.**



## Nuestra respuesta ante la COVID-19

La situación derivada de la COVID-19 **no tuvo un impacto significativo** en el desarrollo de la actividad del Grupo Red Eléctrica. No obstante, la compañía

creó un comité de seguimiento que posibilitó la aplicación de un exhaustivo plan de contingencia.



### 1. Garantía de la seguridad del suministro y el buen funcionamiento de nuestras infraestructuras

*Durante el estado de alarma, el Grupo Red Eléctrica ha garantizado en todo momento el suministro eléctrico a todos los hogares y servicios esenciales, y el buen funcionamiento de las redes de electricidad y telecomunicaciones.*



### 2. Cuidado y protección de la salud de nuestros profesionales

*Se ha implantado el trabajo en remoto para todos los empleados del Grupo cuya actividad lo permitía. Esto supone el 80 % de la plantilla tanto en España como en Latinoamérica.*



### 3. Refuerzo de la apuesta por la digitalización

*Se han asegurado los medios para el trabajo en remoto para aquellos empleados que lo han necesitado, manteniendo el foco en la ciberseguridad.*



### 4. Colaboración activa con los colectivos más afectados

*Se ha colaborado con distintas actuaciones para atender a los colectivos más afectados por la crisis sanitaria y por los efectos económicos y sociales en España y Latinoamérica.*



### 5. Impacto en los estados financieros

*El Grupo ha contado con una sólida posición financiera para afrontar estos momentos difíciles y ha tomado medidas encaminadas a reforzar la liquidez.*



### 6. Apoyo a nuestros proveedores

*Se ha llevado a cabo una comunicación constante con los proveedores que aglutinan el 80 % del gasto contratado, identificando la salud de sus empleados, su capacidad de reinicio de los trabajos suspendidos temporalmente y su situación financiera global.*



**GRUPO**  **RED**  
ELÉCTRICA

Paseo del Conde de los Gaitanes, 177  
28109 Alcobendas [Madrid]

[www.ree.es](http://www.ree.es)

