

**INFORME DE
SOSTENIBILIDAD
RESUMEN**

2
0
1
9

Comprometidos con la energía inteligente



**INFORME DE
SOSTENIBILIDAD
RESUMEN**

Comprometidos con la energía inteligente

**2
0
1
9**



ÍNDICE DE CONTENIDOS

Este informe

presenta un resumen del Informe de Sostenibilidad 2019. La versión completa, así como la información legal (Cuentas Anuales Consolidadas 2019 e Informe de Gobierno Corporativo 2019), se publica únicamente en formato electrónico (pdf navegable) y está disponible en la web corporativa

www.ree.es



INFORME DE SOSTENIBILIDAD 2019



INFORME DE GOBIERNO CORPORATIVO 2019



CUENTAS ANUALES CONSOLIDADAS 2019



Principales indicadores

4

1



Grupo Red Eléctrica

La empresa
-
Actividades del Grupo Red Eléctrica

12



Carta de la presidenta y del consejero delegado

6

2



Estrategia

Plan estratégico 2018-2022 del Grupo Red Eléctrica

16

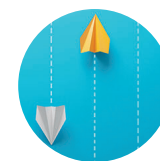


3

Gobierno Corporativo

Estructura de Gobierno del Grupo Red Eléctrica
-
Junta General de Accionistas
-
Consejo de Administración

20



5

Anticipación y acción para el cambio

Tendencias y oportunidades
-
Gestión de riesgos
-
Seguridad integral
-
Transformación del Grupo Red Eléctrica

34

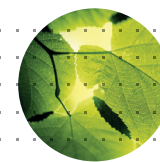


4

Compromiso con la sostenibilidad

Principios de sostenibilidad
-
Prioridades de sostenibilidad
-
Objetivos de Sostenibilidad 2030 del Grupo Red Eléctrica
-
Gestión de grupos de interés
-
Materialidad

26



6

Descarbonización de la economía

Cambio climático y transición energética
-
Integración de renovables
-
Desarrollo sostenible de la red de transporte
-
Flexibilidad del sistema eléctrico
-
Reducción de la huella de carbono

44

7



Cadena de valor responsable

Ética y cumplimiento
-
Fortaleza económica financiera
-
Empleados
-
Gestión ambiental responsable
-
Cadena de suministro
-
Orientación al cliente

54



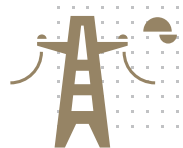
8

Contribución al desarrollo del entorno

Contribución de la actividad
-
Relación con el entorno
-
Conservación del capital natural
-
Desarrollo social del entorno

68

PRINCIPALES INDICADORES 2019



NEGOCIO

47.401

km
de circuitos de líneas
en servicio

50.688

km
de fibra óptica

7

Satélites en
operación

97,94%

Disponibilidad
de la red
peninsular



ECONÓMICOS

2.007,2

M€
Cifra de negocio

1.582,4

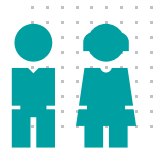
M€
EBITDA

718

M€
Beneficio neto

1,0519

€/ACCIÓN
Distribución
de dividendos



BUEN GOBIERNO

63,1%

Quorum de
asistencia Junta
de Accionistas

12

CONSEJEROS
Consejo
de Administración

58,3%

Consejeros
independientes

41,7%

Mujeres en
el Consejo



EMPLEADOS

2.056

PERSONAS
Plantilla del Grupo

31,8%

Mujeres en el
equipo directivo

72

HORAS
Formación
por empleado

4,13

Índice de frecuencia
de accidentes



AMBIENTALES

37,5%

Integración
de renovables
en la generación
eléctrica en España

23.614

tCO₂ eq.
Emisiones directas
(Alcance 1)

61%

de las líneas
señalizadas con
salvapájaros en
zonas de
prioridad crítica

27,8 M€

Costes de gestión
ambiental



SOCIALES

98%

Compras con
proveedores de
la Unión Europea

732

M€
Contribución
tributaria total

8 M€

Inversión en
la comunidad

283 M€

Contribución
de la inversión en
la red de transporte
(Aportación al PIB)



Beatriz Corredor Sierra
Presidenta del Grupo Red Eléctrica

CARTA DE LA PRESIDENTA

El Grupo Red Eléctrica ha cumplido 35 años. Durante estos años de andadura, la compañía ha asumido la responsabilidad de desarrollar un modelo de negocio capaz de convertir los retos en oportunidades, teniendo como base la excelencia, la innovación, la integridad y la transparencia y compatibilizando su actividad con el cuidado ambiental y la generación de valor compartido con la sociedad.

Hoy, como hace tres décadas, nuestra misión sigue estando clara: ser útiles a la sociedad como operador global de infraestructuras estratégicas. Con esta base, nuestra compañía lleva a cabo su actividad, contribuyendo de forma eficiente a la descarbonización de la economía y la transición energética, mediante la integración de la generación renovable, y la mejora de la cohesión del territorio y la inclusión social mediante la extensión de la conectividad. Son retos que asumimos y en los que queremos desempeñar un papel referente, teniendo la sostenibilidad como palanca esencial para anticiparnos y sobre todo para actuar, generando un valor positivo y real en la sociedad.

Nos encontramos en un momento de transformación global, en el que las compañías somos agentes activos del cambio y debemos estar especialmente atentas a los desafíos globales. Más que nunca, es necesario avanzar en el presente, mirando al futuro.

En el Grupo Red Eléctrica tenemos un firme propósito: estar en el centro de la transformación global. Somos el principal operador de infraestructuras estratégicas en España, tanto en el ámbito eléctrico como en el de las telecomunicaciones; uno de los principales gestores de infraestructuras de transmisión de electricidad en Latinoamérica, y uno de los mayores operadores de telecomunicaciones por satélite a nivel mundial. Somos también una compañía que apuesta por la innovación tecnológica como palanca de cambio y de generación de negocio y, además, contamos con lo más importante: el talento y el compromiso de los más de 2.000 empleados que forman este grupo empresarial.

En definitiva, nuestra compañía cuenta con los tres activos que definen el cambio de paradigma global: la electricidad, las telecomunicaciones y el talento. Con ello afrontaremos los retos y seremos capaces de abrazar las grandes oportunidades que tenemos por delante.

En el centro del propósito del Grupo Red Eléctrica está el tener un papel protagonista en la transición energética. En los últimos 35 años, el sector eléctrico no ha dejado de transformarse, de innovar y de mejorar para la sociedad. Actualmente, nos encontramos en un momento crucial para abordar la emergencia climática y la transición energética es clave para ello, cambiando la manera en que generamos, distribuimos y consumimos energía eléctrica y haciendo posible la descarbonización, a través de la electrificación, la eficiencia energética, la digitalización o el papel central del consumidor. La transición energética no es posible sin el Grupo Red Eléctrica y, por ello, nuestra estrategia aborda de forma directa los retos derivados de la misma, a través del desarrollo de redes más robustas, inteligentes e interconectadas para la integración de renovables, y mediante nuevas funcionalidades y soluciones tecnológicas, como el almacenamiento, y la mayor digitalización en la operación del sistema.

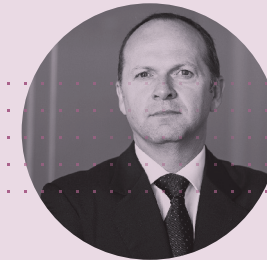
El tiempo de las declaraciones ha quedado atrás, es hora de actuar con más responsabilidad que nunca. Desde ese compromiso, en el Grupo Red Eléctrica ponemos en marcha acciones concretas, generando valor y contribuyendo al progreso económico, ambiental y social, a través del cumplimiento de los 10 principios de Naciones Unidas y la adopción de la Agenda 2030 para la contribución a los

La contribución de Red Eléctrica será clave en la transición energética de nuestro país y, por ello, el 53% de las inversiones del Plan estratégico 2018-2022 están dirigidas a hacerla posible.

Objetivos de Desarrollo Sostenible (ODS). Mantenemos un firme Compromiso con la Sostenibilidad 2030, transversal a nuestra actividad como un pilar esencial y de contorno en nuestra estrategia empresarial. Asimismo, en el 2019, el Grupo Red Eléctrica ha dado un paso en firme para adquirir compromisos concretos a largo plazo aprobando los once Objetivos de Sostenibilidad 2030 del Grupo Red Eléctrica que constituyen nuestra hoja de ruta y reflejan nuestra ambición de contribuir a soluciones para el mundo de hoy.

Así pues, tenemos ante nosotros un gran reto y un gran compromiso: consolidar lo que hemos hecho hasta ahora y seguir trabajando, como operador global de infraestructuras estratégicas.

Llevamos 35 años comprometidos con el progreso, el desarrollo sostenible y el bienestar de los ciudadanos. Nuestra misión continúa. Los próximos 35 años nos esperan.



Roberto García Merino
Consejero delegado

CARTA DEL CONSEJERO DELEGADO

El Grupo Red Eléctrica trabaja para contribuir de forma eficiente a descarbonizar la economía y conectar a los ciudadanos mediante la innovación tecnológica, la extensión sostenible de la electrificación y las telecomunicaciones, garantizando la conectividad y el acceso a la nueva generación renovable y favoreciendo la cohesión del territorio y la inclusión social. Con esta visión, en febrero del 2019 el Consejo de Administración aprobó el Plan Estratégico 2018-2022 del Grupo Red Eléctrica.

Para afrontar con éxito el papel clave que la compañía tiene en la transición hacia una economía sostenible y descarbonizada en un contexto de transformación y disrupción tecnológica, este nuevo Plan Estratégico tiene como objetivos hacer posible la transición energética, convertirnos en un operador de referencia de infraestructuras de telecomunicaciones, expandir el negocio internacional y acelerar la innovación tecnológica. Para ello, el Grupo Red Eléctrica invertirá un total de 6.000 millones de euros hasta el 2022, más de la mitad de los cuales se destinarán a hacer posible la transición energética en España.

En el 2019, el Grupo Red Eléctrica ha dado importantes pasos para consolidar a la compañía como un operador global de infraestructuras eléctricas y de telecomunicaciones, tanto en España como en el ámbito internacional. Así, el pasado mes de octubre la com-

En el 2019, hemos afrontado con éxito el reto de integrar un récord histórico de nueva potencia renovable en el sistema eléctrico de 6,5 GW y, al mismo tiempo, hemos seguido avanzando en el desarrollo sostenible de la red de transporte con una inversión de 396 millones de euros.

pañía adquirió el 89,98% de las acciones de Hispasat, S.A., el primer operador de infraestructuras satelitales de España y Portugal por volumen de negocio, el cuarto operador en Latinoamérica y el octavo a nivel mundial.

Además, para cumplir con su desarrollo internacional, el Grupo Red Eléctrica ha acordado la adquisición del 50% de la compañía Argo Energía en Brasil, que supone la cogestión por un periodo de 30 años de tres concesiones eléctricas que suman 1.460 km de circuito de alta tensión y 11 subestaciones.

Con los objetivos de acelerar la innovación tecnológica, generar ventajas competitivas y originar oportunidades de negocio, hemos creado Red Eléctrica y de Telecomunicaciones, Innovación y Tecnología. A través de esta nueva compañía, seremos capaces de

aprovechar el potencial de las principales tecnologías para impulsar la innovación en dos áreas estratégicas como son la electricidad y las telecomunicaciones.

Centrándonos en el papel clave de nuestra compañía en la transición energética, en el último año hemos continuado maximizando la integración de renovables con la máxima seguridad y garantía de suministro, afrontado con gran éxito el reto de integrar un contingente total de nueva potencia renovable que ha ascendido hasta los 6,5 GW, un récord histórico en el sistema eléctrico español. Al mismo tiempo, hemos seguido avanzando en el desarrollo sostenible de la red de transporte con una inversión de 396 millones de euros, que ha permitido poner en servicio 198 km de circuitos de nuevas líneas y 168 posiciones de subestación en el 2019.

Un año más, el Grupo Red Eléctrica ha mantenido un crecimiento estable, con unos sólidos resultados y un importante fortalecimiento de los principales indicadores financieros, manteniendo una clara orientación hacia la eficiencia operativa y la generación de valor de forma permanente. Además, en el 2019 la compañía ha fortalecido su apuesta por la financiación sostenible y hemos presentado un Marco Verde de Financiación, para emitir productos financieros que permitan impulsar proyectos que aceleren la transición energética en España.

El Grupo Red Eléctrica ha finalizado el año 2019 con un beneficio de 718 millones de euros, una cifra un 1,9% superior a la alcanzada en 2018. Las inversiones alcanzaron los 1.870 millones de euros, unas 3,4 veces lo invertido en 2018, y la retribución directa al accionista ha crecido un 7% respecto al ejercicio anterior.

En los próximos años seguiremos trabajando para alcanzar los compromisos de nuestro Plan Estratégico 2018-2022, prestando servicios esenciales con criterios de seguridad, eficiencia y sostenibilidad.

GRUPO RED ELÉCTRICA

LA EMPRESA

Somos un operador global de infraestructuras esenciales, gestionamos redes de transporte de electricidad, tanto en España como en Latinoamérica y redes de telecomunicaciones (fibra óptica y satélites), con un notable componente de innovación y desarrollo tecnológico.

NUESTRAS FORTALEZAS

El Grupo Red Eléctrica se ha convertido en un grupo empresarial...



Más diversificado
en los sectores clave de la economía



Más comprometido
con el desarrollo sostenible



Más fuerte,
más sólido y con negocios más capitalizados



Más necesario
para hacer posible la transición energética



Más grande,
con más inversiones



Más útil
socialmente



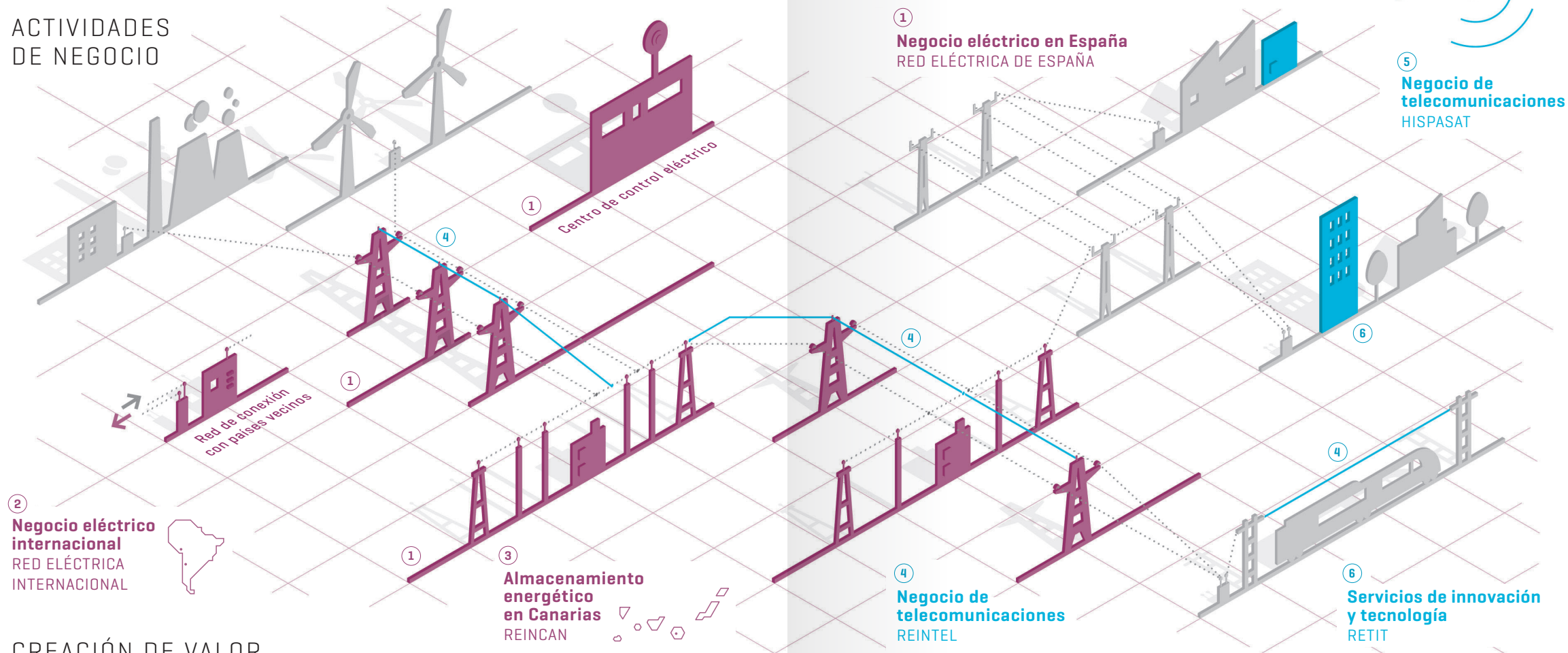
Más estable
al diversificar su actividad en diversos sectores y mercados



Más valioso
para sus grupos de interés

CREACIÓN DE VALOR DEL MODELO DE NEGOCIO DEL GRUPO RED ELÉCTRICA

ACTIVIDADES DE NEGOCIO



RECURSOS

INFRAESTRUCTURAS

47.401 km de circuitos en servicio

50.688 km de red de fibra óptica

7 satélites en operación

RECURSOS ECONÓMICOS

1.870,4 M€ de inversiones

1.071 proveedores

RECURSOS HUMANOS

2.056 empleados en el Grupo

4.306 € de formación por empleado

INNOVACIÓN

10,6 M€ de inversión en innovación

88 proyectos de innovación

MEDIO AMBIENTE

27,8 M€ de costes ambientales, de los cuales

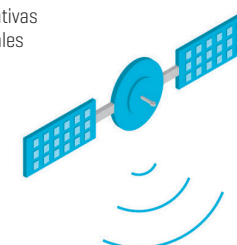
19,5 M€ son gastos en protección de la biodiversidad

SOCIEDAD

8 M€ de inversión en la comunidad

109 convenios con administraciones locales en España

545 iniciativas sociales



2 Negocio eléctrico internacional
RED ELÉCTRICA INTERNACIONAL



CREACIÓN DE VALOR

EMPLEADOS

160,1 M€ en gastos de personal

96,7% de contratación fija

SOCIEDAD

283 M€ de aportación al PIB a partir de la inversión en España

732 M€ de contribución tributaria

4.727 puestos de trabajo equivalente a partir de la inversión en España

PROVEEDORES

617 M€ de compras de bienes y servicios

91% proveedores con sede social en España

CLIENTES

97,94% de disponibilidad de la red eléctrica peninsular española

99,86% de disponibilidad del sistema de transporte en Perú

99,67% de disponibilidad del sistema de transporte en Chile (TEN)

100% de disponibilidad de la carga útil de los satélites de flota

ACCIONISTAS E INVERSORES

495 M€ distribuidos en dividendos

MEDIO AMBIENTE

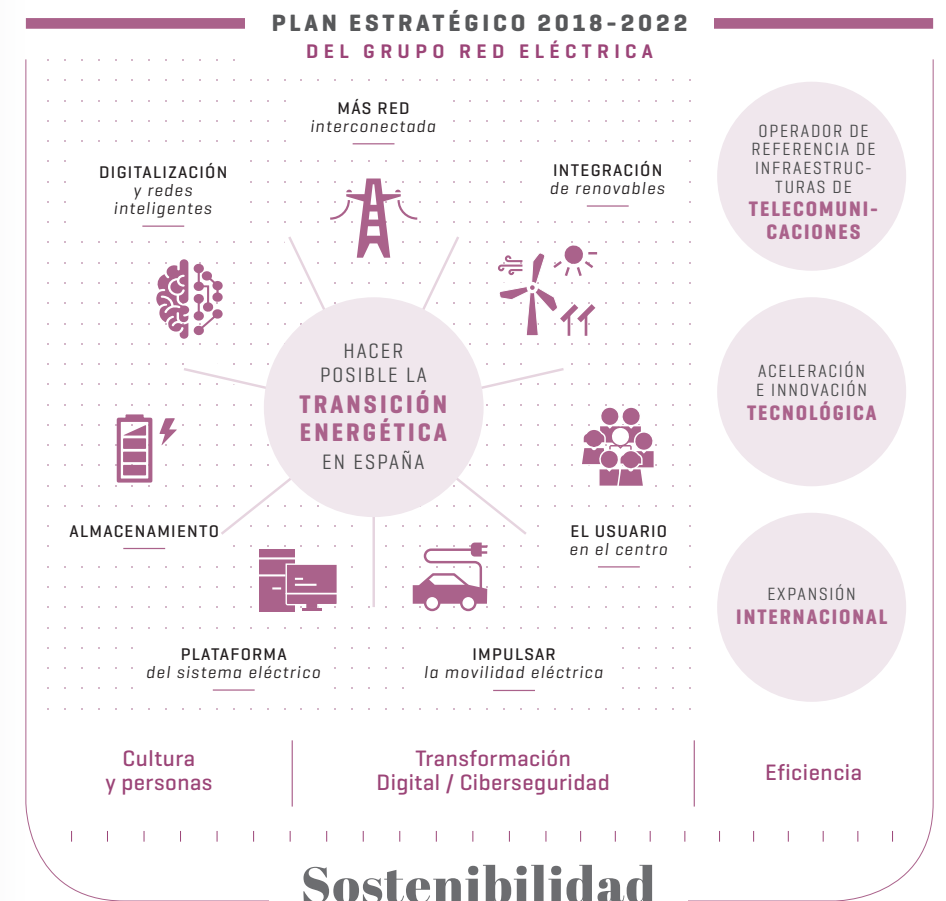
26.675.082 t de CO₂ evitadas

37,5% de integración de renovables en España

ESTRATEGIA

El Plan estratégico 2018-2022 está centrado en el desarrollo del papel de Red Eléctrica como TSO en España, reforzando los criterios de eficiencia y potenciando la ampliación de la base de negocio como vía alternativa de crecimiento y creación de valor.

2



PLAN ESTRATÉGICO 2018-2022 DEL GRUPO RED ELÉCTRICA

PILARES ESTRATÉGICOS BÁSICOS



Hacer posible la transición energética

Para hacer posible la transición energética, el Grupo Red Eléctrica afrontará en el horizonte 2018-2022 los siguientes retos:

- Ejecución de fuertes inversiones en la red de transporte para lograr una red más robusta e interconectada.
- Mayor esfuerzo en digitalización y tecnología.

- Integración de un volumen creciente de renovables.

- Desarrollo de nuevas inversiones en almacenamiento, atendiendo a las necesidades del sistema.

- Situar al usuario en el centro.

- Creación de la plataforma del sector eléctrico.

- Impulso de la movilidad eléctrica.



Expandir el negocio internacional

Las inversiones en la actividad internacional se orientan hacia dos vías: licitaciones públicas para expandir las

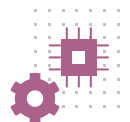
redes de transmisión eléctrica de los diferentes países y procesos de adquisición de activos en operación.



Convertirnos en el operador de referencia de infraestructuras de telecomunicaciones

La fibra óptica y los satélites son cada vez más importantes en el mundo en que vivimos y juegan un papel clave en la cuarta revolución

industrial, por eso el Grupo Red Eléctrica quiere convertirse en un operador de referencia en la gestión de estas infraestructuras estratégicas.



Aceleración e Innovación tecnológica

El Grupo Red Eléctrica pretende abordar un ambicioso plan de innovación, emprendimiento y desarrollo tecnológico. Para ello, ha creado la filial RETIT que contribuirá al desarrollo de la transición energética

y de las telecomunicaciones mediante la conceptualización, incubación y aceleración de iniciativas de emprendimiento con una base tecnológica.

El Plan estratégico presenta un modelo de negocio equilibrado entre las actividades reguladas y las operaciones sujetas al riesgo de mercado.

LÍNEAS ESTRATÉGICAS TRANSVERSALES



Cultura y personas

La transformación cultural del Grupo permitirá incrementar la agilidad y eficiencia interna y promover la captura de valor de nuevas oportunidades, además de aportar la flexibilidad necesaria para adaptarse a los nuevos entornos.



Transformación digital / ciberseguridad

La transformación digital impregnará a todos los pilares estratégicos del Grupo, ya que constituye un proceso de cambio de las operaciones, los modelos de negocio y las formas de trabajar para añadir más valor. Además, el Grupo Red Eléctrica apuesta por un concepto de seguridad integral dándole un carácter corporativo y global, que abarca la protección de las infraestructuras esenciales, las personas, la información y los activos de información.



Eficiencia

La eficiencia se fundamenta en la generación de valor a través de la identificación de sinergias, la optimización de procesos y la gestión adecuada de recursos. Por ello, la eficiencia operativa y financiera y la mejora

continúa son factores clave de éxito para alcanzar los objetivos estratégicos.

ESTRATEGIA DE CONTORNO



Sostenibilidad

La estrategia de sostenibilidad persigue consolidar a la compañía como un Grupo de referencia en un contexto

global, capaz de adelantarse a los cambios futuros y aprovechar las oportunidades derivadas de ellos. En esta línea, el Grupo Red Eléctrica apuesta por un compromiso con la sostenibilidad estratégico, transversal y con visión de largo plazo.

← NUESTRO → COMPROMISO 2018 - 2022

6.000 M€ ~ **50%**
INVERSIÓN TOTAL
- Transición energética en España

MARGEN EBITDA > **76%**
- promedio en el período

Disciplina financiera
DEUDA NETA/ EBITDA ~ **4x**
- promedio

Sostenibilidad
BENEFICIO NETO BDI > **1%**
- TACC 2018-2022 (1)

Política de Dividendo

2019 **1,05 €/acción** | **2020-2022**
- Al menos **1 €/acción**

(1) Año base 2017.

GOBIERNO CORPORATIVO



El Consejo de Administración está plenamente comprometido con el desarrollo y mejora del buen gobierno corporativo, implantando de forma voluntaria medidas e iniciativas que van más allá del cumplimiento legal, con el fin de reforzar los compromisos y alinear los intereses de la compañía con los de accionistas, inversores, mercados y demás grupos de interés.

El Grupo Red Eléctrica dispone de un sistema de gobierno corporativo robusto y transparente que constituye un elemento estratégico esencial para asegurar el buen gobierno de la compañía.



Estructura de gobierno del Grupo Red Eléctrica



Junta General de Accionistas



Consejo de Administración

ESTRUCTURA DE GOBIERNO DEL GRUPO RED ELÉCTRICA



Nombramiento del nuevo consejero delegado como consecuencia de la nueva estructura corporativa, tras la aprobación del Plan estratégico 2018-2022.

ACTUACIONES DESTACADAS 2019

Eficacia, eficiencia y profesionalización

- Nombramiento del nuevo consejero delegado.
- Sucesión ordenada del consejero delegado de la compañía.
- Ratificación y nombramiento del presidente del Consejo y de dos consejeros dominicales en la Junta General Ordinaria de Accionistas, con un

- porcentaje medio de votos a favor del 96,3%.
- Nombramiento de un consejero independiente con extensa y contrastada experiencia profesional en el sector de actividad de la compañía en la Junta General Ordinaria de Accionistas, con un porcentaje medio de votos a favor del 98,7%.
- Reelección de la Consejera Independiente Coordinadora.

- Actualización de los planes de contingencia para la sucesión del presidente del Consejo de Administración y del consejero delegado.
- Evaluación del Consejo de Administración con la colaboración de un consultor externo.
- Aplicación, durante el ejercicio, del plan de inducción (bienvenida) para nuevos consejeros.

Diversidad

- Aplicación y actualización continua de la matriz de competencias individuales del Consejo de Administración.
- Representación de un 41,7% de mujeres en el Consejo de Administración tras la ratificación y nombramiento de D^a María Teresa Costa en la Junta General Ordinaria de Accionistas. Este es uno de los niveles más altos del IBEX 35.

JUNTA GENERAL DE ACCIONISTAS

JUNTA GENERAL DE ACCIONISTAS SOSTENIBLE

Bajo el compromiso de integrar criterios de sostenibilidad en todas las actividades de la compañía, Red Eléctrica ha diseñado, a lo largo del 2019, un sistema de gestión con el objetivo de certificar su Junta General de Accionistas conforme a la norma UNE-EN ISO 20121 de eventos sostenibles.

La compañía ha definido los siguientes seis objetivos de sostenibilidad, para cuyo logro se ha definido un plan de acción con 27 actuaciones de cara a la celebración de la Junta General

de Accionistas de 2020:

- Minimización de la huella de carbono del evento.
- Integración de criterios de economía circular en el desarrollo del evento.
- Accesibilidad universal del evento.
- Garantía de la seguridad y la salud de todos los participantes.
- Promoción de la contratación de colectivos vulnerables.
- Sensibilización en sostenibilidad de todos los participantes en el evento.

APROBACIÓN ACUERDOS

LA JUNTA GENERAL ORDINARIA DE ACCIONISTAS DEL 2019, TUVO UN PORCENTAJE MEDIO DE VOTOS A FAVOR DEL

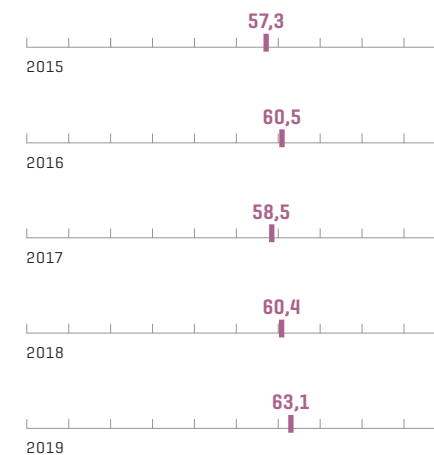
92,3%

En la aprobación de acuerdos

ESTRUCTURA DE LA PROPIEDAD



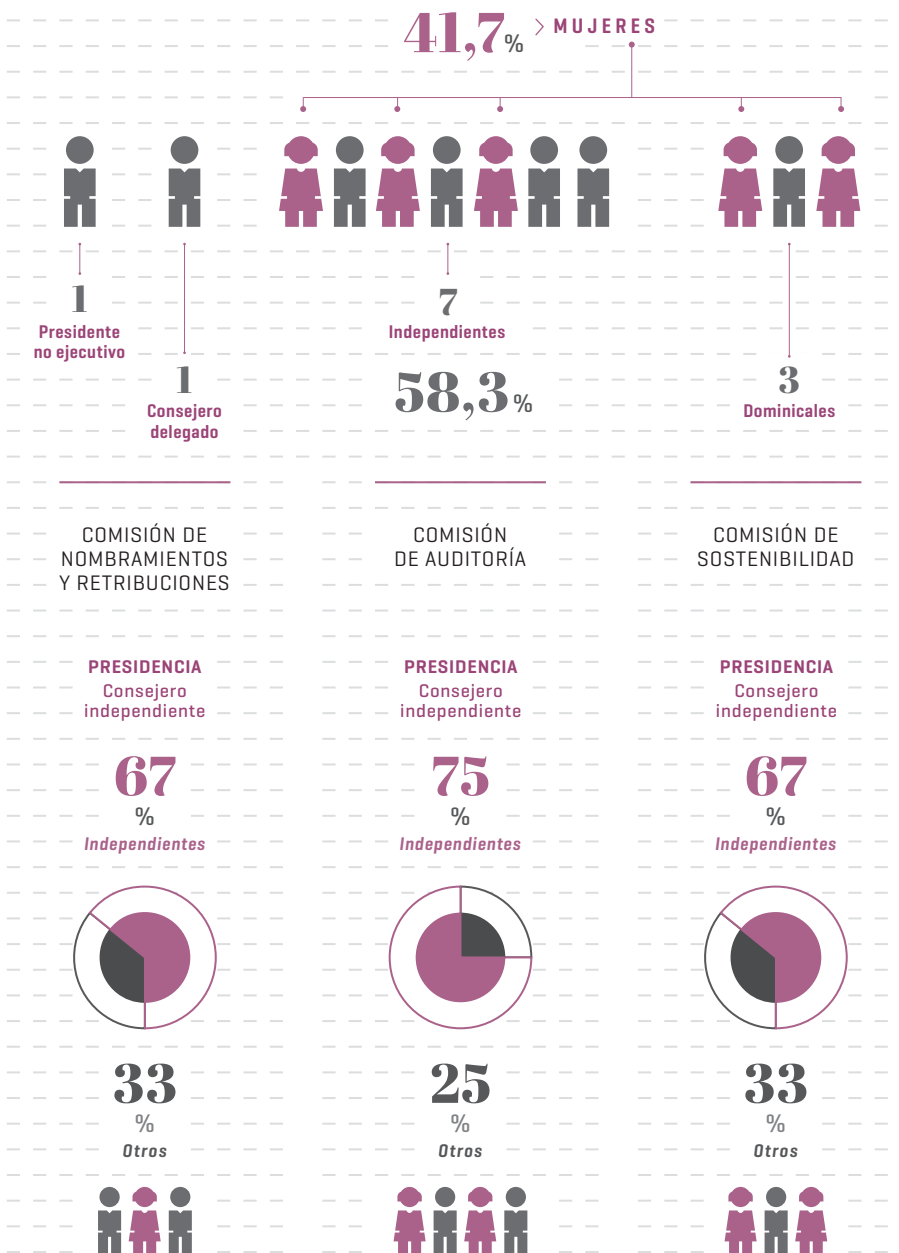
QUORUM DE ASISTENCIA A LA JUNTA GENERAL DE ACCIONISTAS [% sobre el capital social]



CONSEJO DE ADMINISTRACIÓN

UN CONSEJO DE ADMINISTRACIÓN REDUCIDO, EQUILIBRADO Y EFICIENTE

CONSEJO DE ADMINISTRACIÓN EN EL 2019 [12 miembros]



CONSEJO DE ADMINISTRACIÓN [31.12.2019]

Presidente	Jordi Sevilla Segura
Consejero delegado	Roberto García Merino
Consejeros externos independientes	Carmen Gómez de Barreda Tous de Monsalve <i>Presidente de la Comisión de Sostenibilidad y Consejera Independiente Coordinadora</i> María José García Beato <i>Vocal de la Comisión de Auditoría</i> Socorro Fernández Larrea <i>Presidenta de la Comisión de Nombramientos y Retribuciones</i> Antonio Gómez Ciria <i>Presidente de la Comisión de Auditoría</i> Arsenio Fernández de Mesa y Díaz del Río <i>Vocal de la Comisión de Auditoría</i> Alberto Carbajo Josa <i>Vocal de la Comisión de Sostenibilidad</i> José Juan Ruiz Gómez <i>Vocal de la Comisión de Nombramientos y Retribuciones</i>
Consejeros externos dominicales (SEPI)	Mercedes Real Rodríguez <i>Vocal de la Comisión de Auditoría</i> María Teresa Costa Campi <i>Vocal de la Comisión de Sostenibilidad</i> Antonio Gómez Expósito <i>Vocal de la Comisión de Nombramientos y Retribuciones</i>
Secretario del Consejo de Administración	Rafael García de Diego Barber <i>No consejero</i>

El Consejo de Administración, en la sesión celebrada el 28 de enero del 2020, tomó razón de la renuncia irrevocable presentada por Jordi Sevilla Segura como consejero y, en consecuencia, como presidente no ejecutivo del Consejo de Administración y de la compañía. Asimismo, el Consejo de Administración, en sesión celebrada el día 25 de febrero del 2020, acordó nombrar a Beatriz Corredor Sierra consejera de Red Eléctrica Corporación, hasta que se reúna la primera Junta General, y previo informe favorable de la Comisión de Nombramientos y Retribuciones, acordó designar a la Sra. Corredor Sierra presidenta del Consejo de Administración y presidenta no ejecutiva de la compañía.



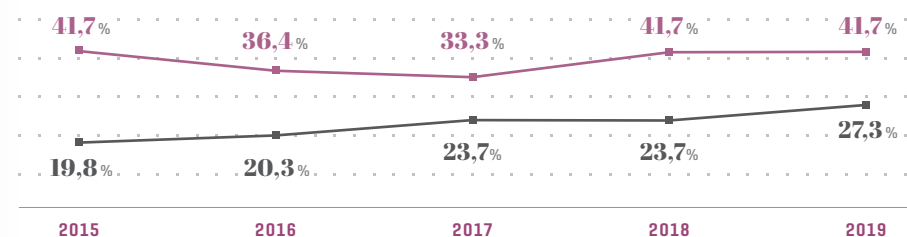
MUJERES EN EL CONSEJO

41,7%

SUPERANDO EL OBJETIVO DEL 30% RECOMENDADO EN EL CÓDIGO DE BUEN GOBIERNO PARA EL 2020

E incluso el 40% que propone la propuesta de reforma de la CNMV

Mujeres en el Consejo. Red Eléctrica Corporación vs IBEX 35



Fuente datos IBEX 35: VIII Informe de Mujeres en el Ibex. Informe 'Mujeres en los Consejos de las empresas cotizadas'. ATREVIA-IESE, febrero 2020.

COMPROMISO CON LA SOSTENIBI- LIDAD 2030

El Grupo Red Eléctrica dispone de un Compromiso con la Sostenibilidad 2030 que fue aprobado por el Consejo de Administración en el 2017.

Este compromiso materializa la apuesta del Grupo por su perdurabilidad en el largo plazo, mediante un modelo de negocio capaz de crear valor compartido para todos los grupos de interés, a través del desarrollo responsable de sus actividades.

El Grupo Red Eléctrica apuesta por un compromiso con la sostenibilidad estratégico, transversal y con visión de largo plazo.

PRIORIDADES DE SOSTENIBILIDAD



Anticipación y acción para el cambio



Descarbonización de la economía



Cadena de valor responsable



Contribución al desarrollo del entorno

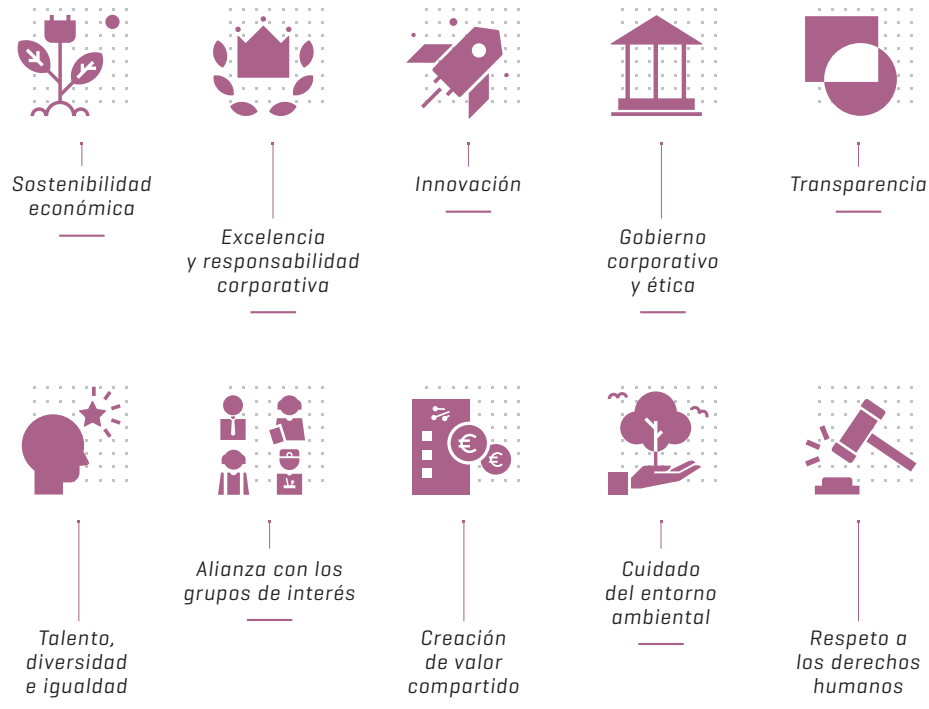
PRINCIPIOS DE SOSTENIBILIDAD

El Compromiso con la Sostenibilidad 2030 se sustenta en diez principios definidos en la Política de responsabilidad corporativa y se concreta en cuatro prioridades de sostenibilidad, para afrontar los retos a los que se enfrenta la compañía y materializar las oportunidades existentes, con el fin de ocupar una posición de referencia en el contexto empresarial global.

El Grupo Red Eléctrica mantiene una actitud proactiva para integrar la sostenibilidad en la toma de decisiones de la organización.

← EN EL GRUPO RED ELÉCTRICA →

LA SOSTENIBILIDAD SE SUSTENTA EN LOS PRINCIPIOS DE...



PRIORIDADES DE SOSTENIBILIDAD

COMPROMISO CON LA SOSTENIBILIDAD 2030

Prioridades de sostenibilidad



Anticipación y acción para el cambio

Impulsar una cultura corporativa de **innovación y flexibilidad** que nos permita identificar **oportunidades de crecimiento** y dar respuesta a los retos del futuro, adelantándonos y adaptándonos a las tendencias globales y al **entorno regulatorio** que surja del **nuevo modelo energético**.



Descarbonización de la economía

Ser un **agente proactivo** en la transición energética hacia un **modelo libre de emisiones**, apostando por la **electrificación de la economía** y la **integración eficiente** de las **energías renovables**, a través del desarrollo y operación de sistemas de **almacenamiento de energía** y de una **red robusta y mejor interconectada**.



Cadena de valor responsable

Extender nuestro **compromiso de responsabilidad** a todos los eslabones de la cadena de valor, desde nuestras **personas** hasta **proveedores y clientes**, mediante la creación de **alianzas** y sustentado en nuestro **modelo de gobierno y de integridad**.



Contribución al desarrollo del entorno

Contribuir al **progreso económico, ambiental y social del entorno**, a través de la prestación de un **servicio esencial de forma segura y eficiente**, promoviendo la **conservación del medio ambiente**, la **calidad de vida de las personas** y el **bienestar social**, e **involucrando a las comunidades** en el desarrollo de nuestras actividades y de modo que se genere un **beneficio mutuo percibido** por el entorno.

OBJETIVOS DE SOSTENIBILIDAD 2030 DEL GRUPO RED ELÉCTRICA

El Grupo Red Eléctrica es un agente activo en la contribución al logro de los Objetivos de Desarrollo Sostenible. En este sentido, en el 2019, ha dado un paso más para impulsar la Agenda 2030 de Naciones Unidas, definiendo once objetivos de sostenibilidad alineados con las prioridades definidas en su Compromiso con la Sostenibilidad 2030 y su Plan estratégico.

El Grupo Red Eléctrica ha definido 11 objetivos de sostenibilidad con visión 2030 asociados al Compromiso con la Sostenibilidad de la compañía.

OBJETIVOS DE SOSTENIBILIDAD 2030 DEL GRUPO RED ELÉCTRICA

Descarbonización de la economía



1. Reducir nuestras emisiones de GEI en más de un 40 %.
2. Empoderar al 100 % de la sociedad para una participación activa en el proceso de transición energética.
3. Integrar de forma segura el 100 % de la energía renovable disponible en el sistema eléctrico, minimizando los vertidos y acelerando el avance en el cumplimiento de los objetivos de la transición energética.

Cadena de valor responsable



4. Ser motor del cambio de nuestros proveedores.
5. Ser una empresa financiada con criterios ESG en el 2030.

Contribución al desarrollo del entorno



6. Ser una empresa referente en igualdad de género: paridad en el equipo directivo en 2030.
7. Ser una empresa referente en materia de diversidad: inclusión de los colectivos con riesgo de exclusión socio laboral.
8. Generar un impacto neto positivo sobre el capital natural del entorno de nuestras instalaciones.
9. Eliminar completamente la brecha digital: 100 % de personas conectadas en el entorno de nuestras instalaciones.

Anticipación y acción para el cambio



10. Ser un actor tecnológico de referencia, impulsando como mínimo 120 iniciativas de innovación tecnológica que contribuyan al desarrollo de la transición energética y las telecomunicaciones, haciendo del mundo un lugar más conectado, inteligente y sostenible.
11. Ser una empresa líder en economía circular.

GESTIÓN DE GRUPOS DE INTERÉS

Un objetivo prioritario para la compañía es conseguir una relación de confianza y duradera con sus grupos de interés. Para ello, dispone de un modelo de gestión que asegura una evaluación adecuada de los impactos económicos, sociales y ambientales significativos de las actividades y servicios de la compañía sobre sus grupos de interés.

Este modelo contempla la identificación y segmentación de los grupos de interés; la priorización, mediante el análisis de su influencia; y el marco de relaciones que permite categorizar el tipo de relación y definir los canales más adecuados.

TRANSPARENCIA Y COMUNICACIÓN

El Grupo Red Eléctrica mantiene una comunicación activa, continua y transparente con sus grupos de interés, ofreciendo información clara, fiable y equilibrada, a través de sus canales de comunicación.

La web corporativa, www.ree.es, como principal canal de comunicación, ha seguido su proceso de constante actualización y mejora. En este sentido, además de la creación de nuevos espacios más interactivos, se ha actualizado la página principal, con un nuevo diseño más visual, y se han reforzado los contenidos especiales de la Sala de Prensa, para dar mayor visibilidad a los proyectos desarrollados en el marco de la sostenibilidad, la tecnología, la digitalización y el desarrollo del talento.

Asimismo, para profundizar aún más en los contenidos de sostenibilidad, la web corporativa ha alojado un nuevo blog,

INDICADORES DE LA WEB CORPORATIVA

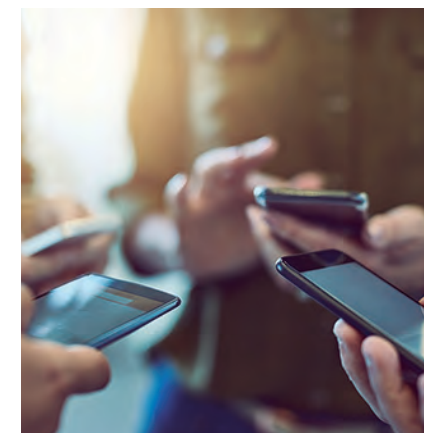
Más de 860 mil usuarios, 1,8 millones de sesiones y 426 mil descargas.



ÍNDICE DE PERCEPCIÓN

DE TODOS LOS GRUPOS DE INTERÉS

8,2
SOBRE 10



Red2030, como ventana abierta a todos los temas que plantea la lucha contra la emergencia climática, la transición energética y la Agenda 2030. Al mismo tiempo, se ha continuado fomentando la presencia de la compañía en medios digitales.

La página web corporativa ha ocupado la 14ª posición en la clasificación de mejores webs de las empresas del IBEX 35, según el *Webanking* internacional de la consultora Comprend 2019-2020.

MATERIALIDAD

En el 2019, a fin de avanzar en el Compromiso con la Sostenibilidad 2030, el Grupo Red Eléctrica ha llevado a cabo una actualización de su Estudio de Materialidad.

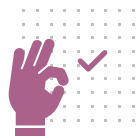
La compañía identifica un total de 16 asuntos relevantes derivados del contexto de sostenibilidad, que incluye los resultados de los siguientes análisis:

- Análisis de tendencias.
- Benchmarking sectorial.
- Entrevistas estratégicas con el equipo directivo y técnicos de áreas clave.
- Entrevistas en profundidad a grupos de interés externos.
- Análisis de información interna.

El estudio de materialidad permite la identificación de oportunidades en sostenibilidad vinculadas al Plan Estratégico 2018-2022, los 11 Objetivos de Sostenibilidad 2030 del Grupo y los Objetivos de Desarrollo Sostenible.

ANÁLISIS DE MATERIALIDAD

Los asuntos materiales derivados del análisis de materialidad definirán la actualización del nuevo Plan de Sostenibilidad de la compañía.



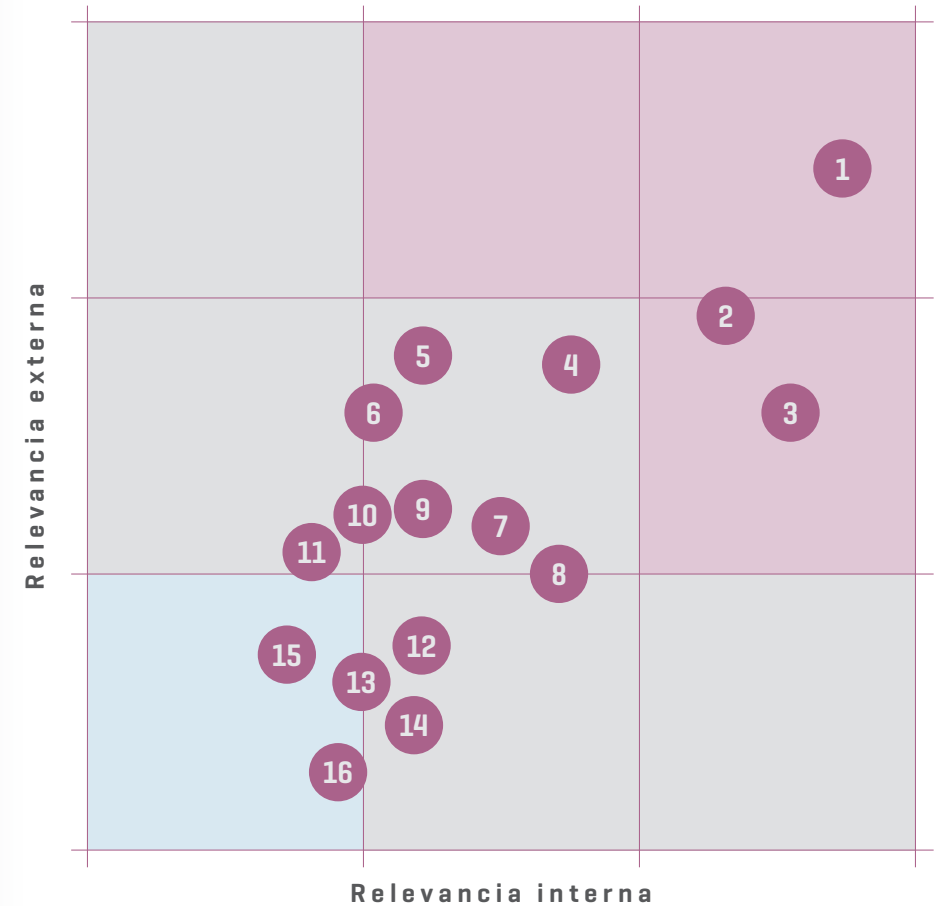
ESTUDIO DE MATERIALIDAD

16
ASUNTOS MATERIALES

PARA EL GRUPO RED ELÉCTRICA



MATRIZ DE PRIORIZACIÓN



Priorización de los asuntos

CRÍTICA

- 1 Transición energética
- 2 Emergencia climática
- 3 Innovación y tecnología

ALTA

- 4 Transformación digital
- 5 Biodiversidad y capital natural
- 6 Gobierno corporativo y ética
- 7 Diversidad
- 8 Fortaleza financiera
- 9 Contribución a la sociedad
- 10 Economía circular
- 11 Seguridad, salud y bienestar
- 12 Relación con las comunidades
- 13 Cadena de suministro
- 14 Orientación al cliente

MEDIA

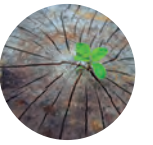
- 15 Talento
- 16 Brecha digital

ANTICIPACIÓN Y ACCIÓN PARA EL CAMBIO

El actual contexto mundial viene determinado por un cambio constante en el que las compañías deben identificar las tendencias que les afectarán en el futuro, enfocando su gestión de una manera proactiva capaz de convertir los posibles riesgos en oportunidades.

De este modo, el Grupo Red Eléctrica asume el siguiente compromiso como una prioridad de sostenibilidad.

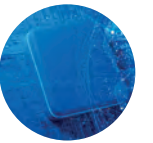
Impulsar una cultura corporativa de innovación y flexibilidad para identificar oportunidades de crecimiento, dando respuesta a los retos futuros, adelantándose y adaptándose a las tendencias globales y al entorno regulatorio del nuevo modelo energético.



Tendencias y oportunidades



Gestión de riesgos



Seguridad integral



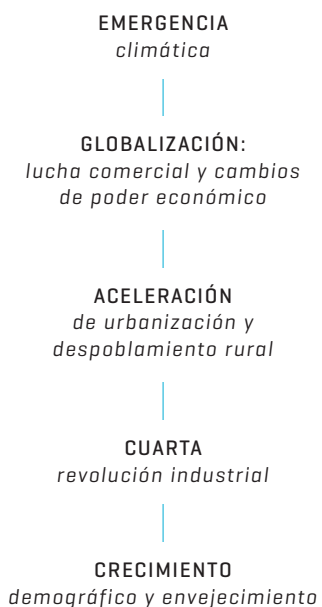
Transformación del Grupo Red Eléctrica

TENDENCIAS Y OPORTUNIDADES

En el 2019, el Grupo Red Eléctrica ha llevado a cabo un exhaustivo análisis de su contexto de sostenibilidad, identificando las principales tendencias existentes, con el fin de conocer los asuntos clave con una influencia relevante en su modelo de negocio.

TENDENCIAS GLOBALES

Un futuro marcado por megatendencias



TENDENCIAS SECTORIALES

Electricidad, telecomunicaciones y tecnología



TENDENCIAS DE SOSTENIBILIDAD

Exigencias en las que avanzar



TRANSICIÓN ENERGÉTICA

LA LUCHA PARA FRENAR EL CAMBIO CLIMÁTICO IMPLICA UNA PROFUNDA TRANSICIÓN HACIA UN MODELO ENERGÉTICO DESCARBONIZADO

NUEVAS OPORTUNIDADES

Los cambios en el nuevo modelo energético suponen un conjunto de oportunidades para reforzar el papel central de la compañía como TSO del sistema eléctrico.

Las oportunidades de sostenibilidad derivadas de la transición energética deberán ser abordadas con soluciones innovadoras y tecnológicas.

Con el objetivo de robustecer el proceso de identificación de oportunidades asociadas al cambio climático, en el 2018, el Grupo Red Eléctrica comenzó a trabajar en la incorporación de las recomendaciones de la **Task Force on Climate-related Financial Disclosures**. En el 2019, se ha completado la definición de una metodología de identificación, priorización y cuantificación económica, que se ha aplicado considerando distintos escenarios.

Para el Grupo Red Eléctrica resultan relevantes las **oportunidades de transición**, ligadas a los cambios que implica la lucha contra la emergencia climática (regulatorios, tecnológicos, de mercado y reputacionales).

En este contexto, la labor de la compañía debe contribuir a que el nuevo modelo energético sea más limpio, más tecnológico y digital, y más conectado y cercano a los consumidores. Y para ello es necesario dar respuesta a los nuevos desafíos que exigen nuevas **inversiones en el desarrollo de redes** más robustas, más interconectadas y, sobre todo, más inteligentes y modernas. Y también abordar las oportunidades derivadas de **nuevas funcionalidades**

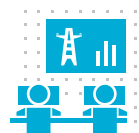


El nuevo modelo energético debe ser más limpio, tecnológico, digital y cercano, situando a los consumidores en el centro de las decisiones.

y **servicios** como el almacenamiento, y de otras soluciones para dotar de más inteligencia y digitalización a la operación del sistema eléctrico e incrementar la integración de las energías renovables.

Estos aspectos van a ser esenciales para avanzar hacia un **modelo eléctrico más descarbonizado**, con mayor presencia de renovables, menos gestionable y más descentralizado, tanto desde el lado de la generación como de la demanda, y en el que el consumidor se situará en el centro de las decisiones.

Por otra parte, se prevé que la mejora en el desempeño en cuestiones relacionadas con la mitigación y adaptación al cambio climático pueda influir de forma positiva en la reputación de la compañía, implicando mejoras en sus oportunidades de financiación o en la evolución bursátil.



NUEVAS SOLUCIONES INNOVADORAS

PARA DOTAR DE MAYOR FLEXIBILIDAD Y DIGITALIZACIÓN A LA OPERACIÓN DEL SISTEMA ELÉCTRICO

NUEVAS INVERSIONES

para el desarrollo de redes más robustas, más interconectadas y, sobre todo, más inteligentes y modernas.

GESTIÓN DE RIESGOS

En el 2019, se ha adaptado el modelo de gestión de riesgos a las recomendaciones de la TCFD [Task Force on Climate-related Financial Disclosures].

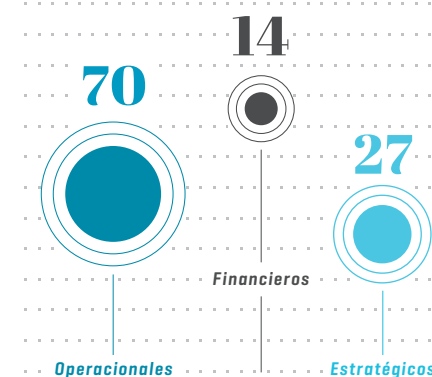
El Grupo Red Eléctrica tiene establecido un **sistema de gestión integral de riesgos**, con el fin de facilitar el cumplimiento de las estrategias y objetivos de la compañía, asegurando que los riesgos que pudieran afectar a los mismos sean identificados, analizados, evaluados, gestionados y controlados de forma sistemática, con criterios uniformes y dentro del nivel de riesgo aceptable aprobado por el Consejo de Administración.

El Sistema de gestión tiene un carácter integral y continuo, y su gestión se consolida por unidad de negocio, filial y áreas de soporte en el ámbito corporativo.

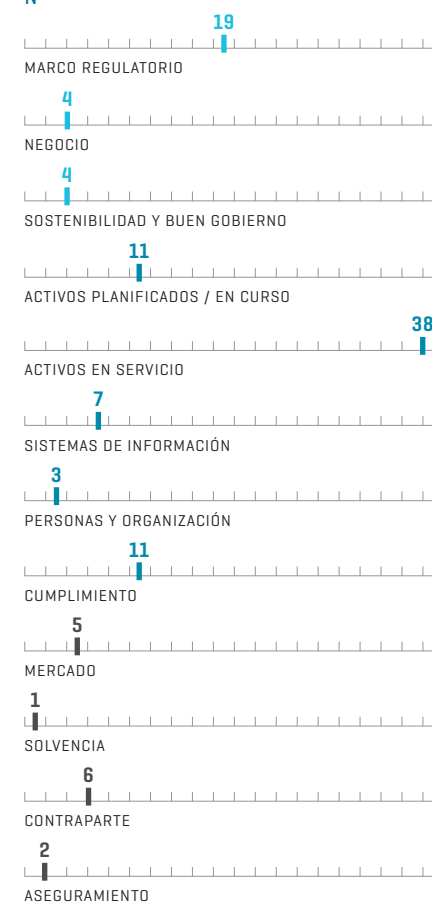
Como consecuencia del análisis de riesgos llevado a cabo en el último año se identificaron 111 riesgos, cuya distribución en los dos primeros niveles de agregación se muestra a continuación.

ESTRUCTURA DE RIESGOS 2019

Distribución de riesgos (primer nivel)
Nº



Distribución de riesgos (segundo nivel)
Nº



SEGURIDAD INTEGRAL

El Grupo Red Eléctrica apuesta por una concepción integral de la seguridad, que incluye la protección de las infraestructuras críticas y la protección de las personas y de los activos de información.

Para su implantación tiene diseñado un Plan de acción de seguridad integral cuyos objetivos se basan en la protección de las personas, la continuidad del servicio,



la viabilidad del negocio y la protección de bienes, visto desde cuatro perspectivas: seguridad, clientes, procesos y conocimiento.

PLAN DE ACCIÓN DE SEGURIDAD INTEGRAL EJES DE ACTUACIÓN

- 1 Alineamiento continuo de la función de seguridad integral con los objetivos estratégicos del Grupo Red Eléctrica
- 2 Identificación y gobierno de la identidad integral dentro del Grupo Red Eléctrica
- 3 Gestión de la continuidad de negocio e integración de la respuesta a incidentes



- 4 Gestión, seguimiento y control del riesgo de las dependencias externas y proveedores
- 5 Mejora e integración de las capacidades de prevención y monitorización
- 6 Gobierno y gestión integrada del riesgo global

TRANSFORMACIÓN DEL GRUPO RED ELÉCTRICA

La Estrategia de transformación tiene la misión de impulsar la transformación del Grupo Red Eléctrica mediante políticas y sistemas de gestión de personas, la innovación tecnológica y la prestación de servicios de la información, con el fin de facilitar la toma de decisiones y contribuir a la eficiencia y a la consecución de los objetivos estratégicos del Grupo.

El camino de la transformación de la compañía se basa en tres ejes interrelacionados:

Cultura

- Modelo de trabajo ágil orientado a la anticipación y a la mejora continua.
- Estilo de comunicación inspirador y fomento de la colaboración.
- Líderes referentes de la transformación.
- Hábitos de autoliderazgo que impulsen la responsabilidad, la autogestión y el autoaprendizaje.
- Gestión del talento que garantice la diversidad y atraiga a los mejores profesionales.

Digital

- Revisión de procesos y automatización inteligente.
- Gobierno del dato.
- Seguridad desde el diseño de las nuevas aplicaciones.

Innovación tecnológica

- Puesta en valor de la innovación proporcionando servicios tecnológicos a terceros.
- Fomento de la innovación abierta en el Grupo Red Eléctrica.
- Contribución al desarrollo del entorno mediante un programa de aceleración de startups e inversión en un fondo de gestión de venture capital.

La transformación del Grupo se articula en tres ejes interrelacionados: cultura, digital e innovación tecnológica.



CULTURA: PROYECTO IMAGINA

Imagina es el proyecto de transformación cultural, a través del cual se desarrolla una cultura innovadora, ágil y colaborativa potenciada desde el autoliderazgo, para lograr una organización más resiliente, capaz de afrontar los retos en un entorno de cambio.

Imagina, se centra en la adaptación del capital humano del Grupo impulsando, a través de iniciativas, los tres pilares transversales del Plan estratégico. Las iniciativas se trabajan con un equipo de proyecto y una serie de grupos de trabajo en contacto con



PROYECTO IMAGINA

164

Imagineers

QUE EN EL 2019 HAN REALIZADO
300 PROPUESTAS RELACIONADAS
CON LA TRANSFORMACIÓN CULTURAL

los *Imagineers* [164 personas que representan a todos los empleados del Grupo]. A lo largo del 2019, se han realizado 300 propuestas por parte de los *Imagineers*.

Las principales iniciativas de transformación cultural se han centrado en los ámbitos de liderazgo transformador, oficina

digital, proyecto de autodesarrollo ImpulsaTE, metodología *agile*, flexibilidad externa y capacitación digital.

TRANSFORMACIÓN DIGITAL

La **transformación digital** es uno de los pilares transversales del Plan estratégico del

← TRANSFORMACIÓN DIGITAL →

PRINCIPALES PROYECTOS EN EL 2019

MANINT
Mantenimiento de instalaciones predictivo y prescriptivo (IoT, *BigData* y analítica avanzada).

INTEGRA
Optimización en la planificación de actividades de proyectos de construcción.

RPA
Automatización de procesos, compras menores, revisión de facturas, envío de pedidos y verificación contadores.

Facilitar la movilidad y colaboración impulsando el desarrollo de competencias digitales (*Office 365*, *IMAGINA*).

IMPULSA
Eficiencia y aumento de la calidad del servicio al cliente interno.

Modelo de relación con RETIT para impulsar la **innovación y la transformación**.

Evolución en los sistemas de operación (**Planificación de red Inteligente** y **Nuevo Sistema de Control**), nuevos modelos de negocio (**DATAHUB**) y estrategia de implantación (**PORTALOS**).

Elaboración de estrategia e implantación del **Gobierno del Dato** en proyectos (**INTEGRA-MANINT**).

Grupo. Desde este eje de transformación, gracias al rápido desarrollo de las nuevas tecnologías digitales, se busca facilitar el trabajo a las personas, mejorar los procesos, haciéndolos más eficientes, y poner en valor el dato, garantizando siempre la ciberseguridad.

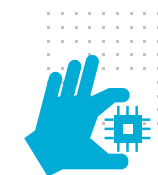
INNOVACIÓN TECNOLÓGICA

El Plan estratégico del Grupo establece la aceleración y la innovación tecnológica como uno de sus objetivos básicos. En este sentido, con el fin de llevar a cabo su despliegue, en junio del 2019, se constituye la nueva filial, Red Eléctrica y de Telecomunicaciones, Innovación y Tecnología (RETIT).

RETIT impulsa la transición energética y la transmisión y accesibilidad de la información, contribuyendo con ello a dar respuesta a los retos de la gestión de infraestructuras de carácter estratégico.

RETIT

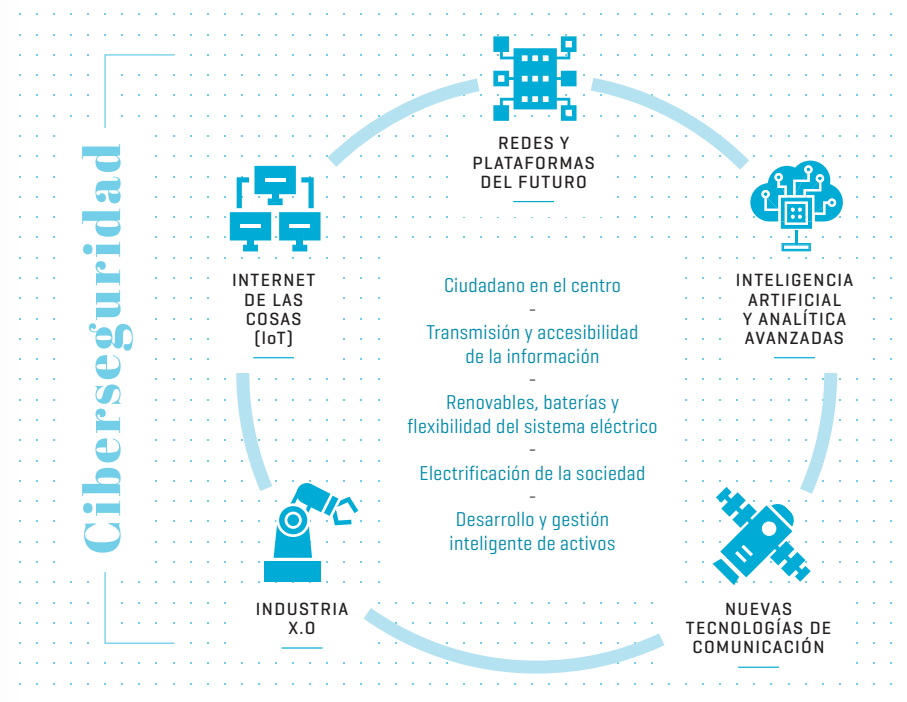
es la nueva compañía creada para contribuir al desarrollo de la transición energética y de las telecomunicaciones mediante la conceptualización, incubación y aceleración de iniciativas con una base tecnológica.



RETIT CUATRO EJES PRIORI- TARIOS

INNOVACIÓN
TECNOLÓGICA,
INNOVACIÓN
ABIERTA,
ACELERACIÓN
DE STARUPS
Y COMERCIA-
LIZACIÓN

ÁREAS DE IMPACTO Y VERTICALES TECNOLÓGICAS



DESCAR- BONIZACIÓN DE LA ECONOMÍA

6

El cambio climático es un reto global que ocupa un lugar prioritario en la agenda internacional. El objetivo es compatibilizar el crecimiento económico con la reducción de gases de efecto invernadero (GEI), a medio y largo plazo, con el fin de limitar el calentamiento global del planeta.

En este contexto, el Grupo Red Eléctrica asume el siguiente compromiso como una prioridad de sostenibilidad.

Ser un agente proactivo en la transición energética hacia un modelo libre de emisiones, apostando por la electrificación de la economía y la integración eficiente de las energías renovables, a través de una red robusta.



Cambio climático y transición energética



Integración de renovables



Desarrollo sostenible de la red



Flexibilidad del sistema eléctrico



Reducción de la huella de carbono

CAMBIO CLIMÁTICO Y TRANSICIÓN ENERGÉTICA

El papel del sector eléctrico es crucial para alcanzar los objetivos de descarbonización que exige el reto de combatir y afrontar el cambio climático. En este contexto, Red Eléctrica, como actor central del sistema eléctrico, es un **agente clave** en el cambio de modelo energético cuyos principales elementos se centran en **la electrificación de la economía**, la máxima **integración de renovables** en el mix energético y **la eficiencia**, garantizando siempre la seguridad de suministro.

Esta posición de la compañía se refleja en su estrategia de reforzar su papel como TSO para hacer posible la transición energética. Para ello, las actuaciones se orientan:

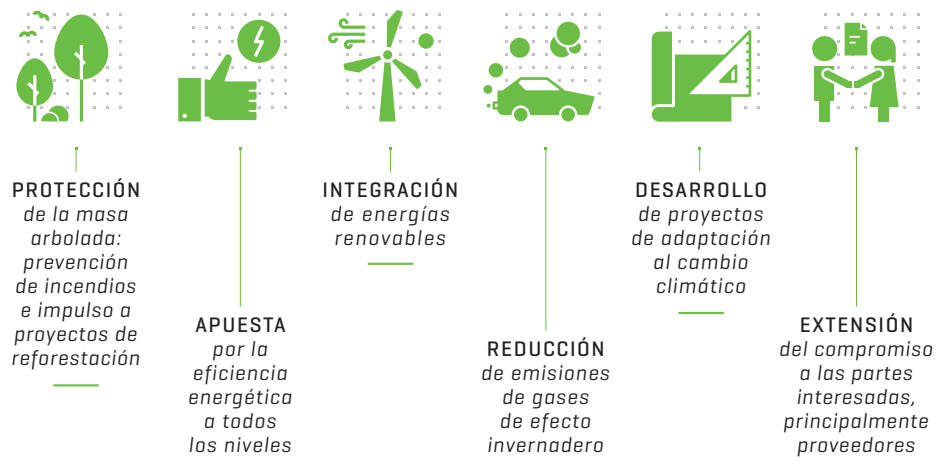
- al **esfuerzo inversor y tecnológico** para el desarrollo de una red de transporte

robusta, inteligente y cada vez más interconectada; y

- a la **optimización de la operación del sistema eléctrico**, cada vez más compleja, mediante:
 - la aplicación de medidas de gestión de la demanda;
 - la incorporación de sistemas de almacenamiento y de nuevos elementos como vehículo eléctrico;
 - el impulso de actividades de innovación [redes inteligentes, digitalización, data-hub...], y
 - el desarrollo de nuevos servicios que permitan la coordinación entre los distintos agentes.

Por otra parte, el Grupo Red Eléctrica mantiene un compromiso voluntario en la lucha contra el cambio climático, que se materializa en un **Plan de acción de cambio climático (2015-2020-2030)** articulado en cuatro líneas principales y una línea transversal de innovación.

EJES DEL COMPROMISO DEL CAMBIO CLIMÁTICO



INTEGRACIÓN DE RENOVABLES

La misión fundamental de la operación del sistema eléctrico es **garantizar la seguridad y calidad del suministro eléctrico, maximizando la integración de energías renovables**, con el objetivo de contribuir a la prestación de un suministro eléctrico seguro, eficiente y sostenible a los ciudadanos.

Durante el año 2019, con motivo de la instalación y puesta en servicio de nueva potencia de generación renovable en el sistema eléctrico derivado de las subastas de energía renovable, Red Eléctrica ha afrontado el reto de **integrar con éxito un récord histórico de nueva potencia renovable de 6,5 GW**.

Para hacer posible la operación de un sistema eléctrico con tan alta penetración de energías renovables bajo condiciones de seguridad, resulta fundamental la labor realizada desde el **Centro de Control de Energías Renovables (CECRE)** de Red Eléctrica de España, centro pionero de referencia en el ámbito mundial.

ENERGÍAS RENOVABLES

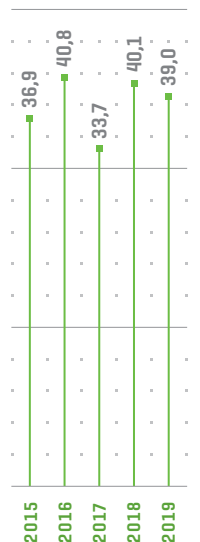
Integración de nueva potencia renovable en el sistema eléctrico

6,5 GW

EN EL 2019

La labor del Centro de Control de Energías Renovables permite gestionar un sistema eléctrico con una alta penetración de energías renovables bajo condiciones de seguridad.

Generación peninsular de renovables (1) %



(1) Incluye: hidráulica, eólica, solar fotovoltaica, solar térmica, otras renovables y residuos renovables.



Durante el 2019, la producción de energía a partir de fuentes renovables ha representado un 39% con respecto a la producción de energía total generada en el sistema eléctrico peninsular español. Asimismo, se han registrado nuevos máximos históricos de producción eólica diaria en varias ocasiones. Además, el 3 de noviembre a las 5.20 h el sistema eléctrico peninsular registró un nuevo máximo histórico de cobertura de la demanda con generación eólica, alcanzando el 75,9%.

ALMACENAMIENTO ENERGÉTICO

Con el fin de mejorar la garantía y seguridad del sistema y la integración de energías renovables, Red Eléctrica está desarrollando proyectos orientados al almacenamiento energético, concebidos como herramientas de operación para optimizar la eficiencia en los sistemas eléctricos aislados.

Central hidroeléctrica de bombeo Chira-Soria (Gran Canaria)

La construcción de esta central entre los embalses de Soria y Chira constituirá una herramienta esencial para avanzar hacia la sostenibilidad del nuevo modelo energético canario, ya que, además de mejorar la seguridad del suministro, hará posible un mayor aprovechamiento de las energías renovables en la isla de Gran Canaria.

El proyecto incluye la construcción de una planta desalinizadora de agua de mar, así como las instalaciones necesarias de conexión de la central a la red de transporte para poder evacuar la energía al sistema eléctrico de la isla.

Beneficios del proyecto para el sistema eléctrico canario

- **Mayor integración de energías renovables**, gracias al aprovechamiento de los excedentes de renovables.
- **Mayor garantía de suministro**, aportando 200 MW de potencia en turbinación.
- **Mayor seguridad del sistema** mediante su capacidad de regulación que compensará la variabilidad de la producción renovable.
- **Mayor independencia energética** y disminución de los costes del sistema eléctrico.
- **Mayor eficiencia del sistema eléctrico y reducción de emisiones**, al maximizar la integración de fuentes renovables.



GENERACIÓN RENOVABLE

74
%

DE LA PRODUCCIÓN ELÉCTRICA TOTAL EN EL 2030

Propuesta del Plan Nacional Integrado de Energía y Clima

CENTRAL DE BOMBEO CHIRA-SORIA

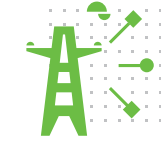
Con una inversión que superará los 390 millones de euros, la central contará con 200 megavatios de potencia en turbinación, lo que representa alrededor del 36% de la punta de demanda actual de Gran Canaria.

DESARROLLO SOSTENIBLE DE LA RED DE TRANSPORTE

El desarrollo de las instalaciones de la red de transporte se ejecuta de acuerdo con la planificación eléctrica, que es vinculante para Red Eléctrica. Esta planificación recoge los proyectos de nuevas infraestructuras necesarias para garantizar el suministro en todo el territorio nacional, considerando los aspectos de eficiencia económica y sostenibilidad ambiental.

En el 2019, se ha iniciado el proceso de la nueva **planificación de la red de transporte de electricidad 2021-2026**.

EJES DE LA PLANIFICACIÓN DE LA RED DE TRANSPORTE



SEGURIDAD de suministro



EFICIENCIA energética



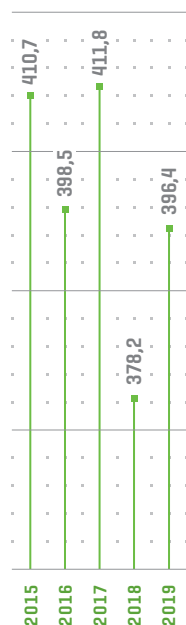
SOSTENIBILIDAD ambiental



Red Eléctrica ha presentado la 'Propuesta Inicial de desarrollo de la red de transporte' al Ministerio para la Transición Ecológica dentro de la planificación 2021-2026.



Inversión en la red de transporte M€



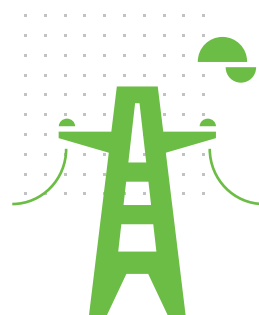
En este sentido, Red Eléctrica, cumpliendo los plazos establecidos, ha presentado la 'Propuesta Inicial de desarrollo de la red de transporte' al Ministerio para la Transición Ecológica, tras revisar las propuestas y la información enviada por los sujetos del sector.

CONSTRUCCIÓN DE LA RED DE TRANSPORTE

En el 2019, las inversiones en la red de transporte han respondido, básicamente, a garantizar la seguridad de suministro, a la resolución de restricciones técnicas, al refuerzo de las interconexiones entre sistemas eléctricos y a facilitar la alimentación del tren de alta velocidad.

En este ejercicio, la compañía ha puesto en servicio 198,2 km de circuito de nuevas

NUEVAS
LÍNEAS 2019
198 km



Y 168
NUEVAS
POSICIONES
EN SUBESTA-
CIONES

líneas y 168 nuevas posiciones de subestación, y además ha incrementado la capacidad de transformación en 1.335 MVA, con una **inversión conjunta en la red de transporte de 396,4 millones de euros.**

MANTENIMIENTO DE LA RED DE TRANSPORTE

Red Eléctrica tiene la misión de garantizar que las instalaciones de la red de transporte se encuentren en condiciones óptimas de disponibilidad y fiabilidad, mediante la aplicación de **políticas de mantenimiento sostenibles, eficientes y seguras.** Para ello, anualmente se establece un programa de mantenimiento en el que se recogen todas las actividades y recursos necesarios para garantizar la seguridad y continuidad del suministro eléctrico.

Los indicadores de **calidad de servicio** han puesto de manifiesto un año más el alto grado de seguridad y calidad de suministro proporcionado por las instalaciones, que conforman una red de transporte robusta, mallada y sostenible.

RED ELÉCTRICA DE ESPAÑA

opera y mantiene una red de transporte cada vez más robusta, mejor interconectada y dotada de mayor inteligencia, que está compuesta por más de 44.000 km de circuitos de líneas eléctricas repartidas por todo el territorio español.



ALTO
GRADO
DE
SEGU-
RIDAD Y
CALIDAD
DE
SERVICIO

PROPORCIONADO
POR LAS
INSTALACIONES
ELÉCTRICAS

Red de transporte nacional

	2019 ⁽¹⁾
km de circuito	44.372
Líneas aéreas [km]	42.508
Cable submarino [km]	835
Cable subterráneo [km]	1.029
Posiciones en subestaciones [nº]	5.966
Transformación [MVA]	93.735

(1) Datos provisionales pendientes de auditoría en curso.

Calidad de servicio. Disponibilidad de la red de transporte

	2017	2018	2019 ⁽¹⁾
Red de transporte peninsular	98,28	98,14	97,94
Red de transporte balear	97,84	96,82	96,87
Red de transporte canaria	98,12	98,79	98,91

(1) Datos provisionales pendientes de auditoría en curso.

FLEXIBILIDAD DEL SISTEMA ELÉCTRICO

El Grupo Red Eléctrica continúa trabajando de forma activa en el impulso, desarrollo y divulgación de iniciativas que permitan incorporar nuevos recursos de flexibilidad en todos los elementos del sistema eléctrico.

TRANSFORMACIÓN HACIA LAS REDES INTELIGENTES

Las instalaciones de generación renovable, además de la variabilidad asociada a su producción, presentan retos como la dispersión en el territorio y la tecnología utilizada para su conexión a la red, que hacen necesario que las redes eléctricas, además de mantener su carácter bidireccional, sean cada vez más robustas, fiables, monitorizadas y automatizadas.

Ante estos retos, las **redes inteligentes**, basadas en la digitalización y en las



nuevas tecnologías de la información y comunicación, aportan soluciones para una mayor eficiencia en la gestión de las infraestructuras eléctricas, siendo capaces de dar respuesta a los desafíos de la transición energética.

DEMANDA ACTIVA DE ELECTRICIDAD

Con objeto de hacer posible la participación activa de la demanda y el almacenamiento en el sistema eléctrico español, Red Eléctrica está trabajando para impulsar la apertura de los mercados de servicios de balance a estos aspectos, como consecuencia del proceso de armonización europea de los servicios de ajuste.

Por otro lado, durante el 2019, se han realizado con éxito las subastas para la prestación del servicio de interrumpibilidad, mediante el cual los consumidores industriales reducen, a petición del operador del sistema, su consumo hasta ciertos valores predeterminados.

IMPULSO DE LA MOVILIDAD ELÉCTRICA

La recarga inteligente del vehículo eléctrico posibilita un sistema eléctrico más eficiente y una mayor integración de las energías renovables. En este sentido, Red Eléctrica ha desarrollado el proyecto **CE-COVEL [Centro de Control del Vehículo Eléctrico]** que permite realizar el seguimiento y monitorización de la demanda de electricidad para la recarga inteligente de los vehículos eléctricos.

A través de esta iniciativa, se dispone de **casi 2.000 puntos de recarga monitorizados**, de los cuales algo más del 70% son de uso privado y el resto están en suelo público. En el 2019, destaca la publicación del **mapa nacional de puntos públicos de recarga**, donde se han georeferenciado las redes de recarga de ámbito público de los operadores integrados en este proyecto.

REDUCCIÓN DE LA HUELLA DE CARBONO

El Grupo Red Eléctrica se compromete a reducir un 40% sus emisiones de alcance 1 y 2 por MWh transportado en el 2030, respecto al 2015.

El Grupo Red Eléctrica tiene como objetivo la reducción de sus emisiones de alcance 1 y 2 por MWh transportado, en un 40% en el 2030, respecto al 2015. Además, se ha fijado una meta de reducción previa en el horizonte 2020, del 10% respecto al 2015.

Asimismo, la compañía se ha incorporado a la iniciativa *Business Ambition for 1,5°C*, impulsada por las Naciones Unidas, y promovida por *UN Global Compact*, por la que se compromete a trabajar para definir un nuevo objetivo con un mayor nivel de ambición.

CONTROL DE EMISIONES SF₆

Las principales emisiones directas derivadas de las actividades del Grupo Red

Eléctrica son las de hexafluoruro de azufre (SF₆). Este tipo de emisiones suponen un asunto prioritario para la compañía y, por ello, además de poner en marcha distintas líneas de trabajo encaminadas a un mejor control del gas y reducción de las fugas, trabaja en colaboración con la administración pública y otras entidades en la búsqueda de soluciones y alternativas para optimizar su gestión.

EFICIENCIA EN EL CONSUMO ELÉCTRICO

En línea con su compromiso de cambio climático, la compañía apuesta por la eficiencia energética a todos los niveles. Prueba de ello, en el 2019, se ha conseguido una reducción de emisiones asociadas al consumo eléctrico en centros de trabajo del 89,2%, logrando, además, que el 87% de la energía eléctrica consumida haya sido renovable.

MOVILIDAD SOSTENIBLE

Red Eléctrica trabaja en la optimización de los desplazamientos realizados para el desarrollo de sus actividades y en la reducción de las emisiones asociadas a ellos. En el 2019, las emisiones derivadas del uso de vehículos de la compañía se han reducido un 22,5% y el de viajes de negocio en vehículo un 47,3%.

COMPENSACIÓN DE EMISIONES

El principal proyecto de la compañía en esta línea es la compensación de emisiones con la plantación de arbolado a través del 'Bosque de Red Eléctrica'. Asimismo, en el 2019 se ha llevado a cabo la compensación procedente de la compra de 2.700 VCU (*Verified Carbon Unit*) derivados de la encuesta de movilidad sostenible, donde ha participado el 59% de la plantilla.

CADENA DE VALOR RESPONSABLE

El empoderamiento de la sociedad hace que esta eleve su nivel de exigencia respecto a la responsabilidad con la que deben actuar las compañías. Esta responsabilidad hace referencia a todas las actividades, incluyendo la gestión de su cadena de suministro y la relación con sus clientes y el resto de sus grupos de interés.

En esta línea, el Grupo Red Eléctrica asume el siguiente compromiso como prioridad de sostenibilidad.

Extender nuestro compromiso de responsabilidad a todos los eslabones de la cadena de valor, desde nuestras personas hasta proveedores y clientes, mediante la creación de alianzas y sustentado en nuestro modelo de gobierno y de integridad.



Ética y cumplimiento



Fortaleza económica financiera



Empleados



Gestión ambiental responsable



Cadena de suministro



Orientación al cliente

ÉTICA Y CUMPLIMIENTO

La **ética y el cumplimiento** son para el Grupo Red Eléctrica pilares fundamentales para el buen funcionamiento de la actividad empresarial. Para ello, dispone de normas de conducta corporativas que establecen los valores y pautas de comportamiento ético que son asumidos por todas las personas que integran la compañía en el desempeño de sus actividades profesionales.

Además, la compañía cuenta con un **Sistema de cumplimiento** alineado con las mejores prácticas en esta materia. En el 2019, el Consejo de Administración ha aprobado la **Política global de cumplimiento**, que expresa el compromiso de la organización con la prevención, detección y respuesta ante cualquier conducta que suponga un acto contrario a las obligaciones legales y compromisos asumidos por la compañía.

Asimismo, la compañía dispone de un modelo de gestión de los **derechos humanos** alineado con los principios rectores sobre empresas y derechos humanos de la Organización de Naciones Unidas (ONU).

MODELO DE INTEGRIDAD DEL GRUPO RED ELÉCTRICA



CÓDIGO DE CONDUCTA para proveedores



SISTEMA DE cumplimiento



CÓDIGO ético



SISTEMA DE cumplimiento penal



GUÍA PARA LA PREVENCIÓN DE la corrupción: tolerancia cero

ACTUACIONES DESTACADAS 2019

- Aprobación de una Política global de cumplimiento para el Grupo Red Eléctrica.
- Actualización del Sistema de cumplimiento penal y creación del Comité de Cumplimiento Penal.

- Aprobación de un Sistema de cumplimiento penal para las filiales del Grupo Red Eléctrica en Latinoamérica.
- Diseño de un sistema global de debida diligencia

- en materia de cumplimiento sobre terceras partes.
- Obtención de la puntuación más alta del sector en comportamiento ético, en la evaluación de Vigeo Eiris.

- Actualización del Código de Conducta del Operador del Sistema.
- Desarrollo del Plan de sensibilización y difusión del Sistema de cumplimiento 2019.

FORTALEZA ECONÓMICA FINANCIERA

La **compañía** ha obtenido unos resultados económicos que están en sintonía con lo establecido en su Plan estratégico y ha fortalecido sus principales ratios de solvencia, manteniendo una clara orientación hacia la eficiencia y la generación de valor.

RENTABILIDAD PARA EL ACCIONISTA

En el 2019, el **dividendo bruto** a distribuir es de 1,0519 euros por acción. El 7 de enero del 2020 se repartió un dividendo bruto a cuenta de 0,2727 euros por acción, quedando pendientes de distribución 0,7792 euros brutos por acción.

EN EL 2019

Red Eléctrica ha elaborado su marco verde de financiación para emitir instrumentos financieros 'verdes' orientados a financiar proyectos que promuevan el progreso ambiental.

ESTRUCTURA DEUDA FINANCIERA

Fijo vs Variable

78
%
Tipo fijo



Corto vs Largo plazo

89
%
Deuda a largo plazo



11
%
Deuda a corto plazo

Principales indicadores financieros

	2018	2019	Δ%
Cifra de negocio	1.948,5	2.007,2	3,0
Resultado Bruto de Explotación (EBITDA)	1.539,7	1.582,4	2,8
Resultado Neto de Explotación (EBIT)	1.069,8	1.081,4	1,1
Resultado antes de impuestos	936,3	948,7	1,3
Resultado del ejercicio	704,6	718,0	1,9
Activo no corriente	9.303,5	10.875,2	16,9
Patrimonio neto	3.361,4	3.614,4	7,5
Flujos de efectivo operativo después de impuestos	1.218,9	1.257,8	3,2
Inversiones	546,6	1.870,4	242,2
Deuda financiera neta	4.682,7	6.025,6	28,7

EMPLEADOS



El Grupo Red Eléctrica contaba a 31 de diciembre del 2019 con una plantilla global de 2.056 personas. El 93 % del total [1.907 personas] desarrolla su actividad en España y el 7 % [149 personas] en Latinoamérica.

La compañía ofrece a sus empleados un empleo estable y de calidad [el 97% de los puestos son de carácter indefinido], apos-

PRINCIPIOS DEL PLAN DIRECTOR DE RECURSOS HUMANOS 2018-2022



SER REFERENTES
como empresa
saludable



GESTIÓN SOSTENIBLE DEL
talento diverso
y comprometido



TRANSFORMACIÓN
cultural



EXPERIENCIA
empleado

tando por la empleabilidad y la movilidad funcional como palanca de crecimiento y desarrollo profesional [6,7% de movilidad en el 2019].

Indicadores clave de empleo [1]

	2017	2018	2019
Plantilla total	1.741	1.721	2.056
Mujeres [%]	24,4	24,1	25,9
Hombres [%]	75,6	75,9	74,1
Mujeres en puestos directivos [%]	24,8	28,8	31,8
Personas con discapacidad [%]	0,8	0,9	0,8
Creación de empleo neto [nº de puestos]	35	-20	335
Edad media	45	46	44,7
Antigüedad media [años]	16	17	15,1
Rotación externa no deseada [%] [2]	2,6	2,4	2,8
Rotación total [%] [2]	3,7	3,7	2,9
Contratos fijos [%]	98,3	99,4	96,7

[1] Alcance de los datos: Red Eléctrica de España+Red Eléctrica Corporación+REINCAN+Red Eléctrica Internacional+REINTEL en el 2017 y 2018; y Grupo Red Eléctrica en el 2019. [2] Alcance de los datos: Red Eléctrica de España+Red Eléctrica Corporación.

DIVERSIDAD

El Grupo Red Eléctrica materializa su compromiso con la diversidad, la inclusión y la no discriminación, a través de su **Plan integral de diversidad 2018-2022**, alineado con el Plan estratégico y con el Compromiso con la Sostenibilidad 2030 de la compañía.

PLAN INTEGRAL DE DIVERSIDAD 2018-2022

Compromisos

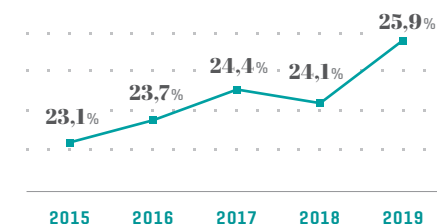
- Crear una cultura corporativa favorable a la diversidad tanto en las personas empleadas como en el resto de los grupos de interés.
- Integrar la diversidad en todos los procesos del Grupo, especialmente en la gestión de personas.
- Involucrar, concienciar e impulsar en colaboradores y proveedores la misión y enfoque en diversidad del Grupo.
- Participar con organismos oficiales, instituciones académicas y otros agentes sociales

en las campañas y proyectos que permitan al Grupo ser un referente como agente social que contribuya a la construcción de una sociedad más diversa.

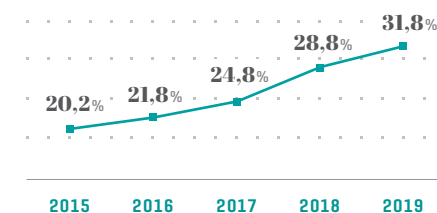
Objetivos

- Conseguir que al menos el 35 % del equipo directivo sean mujeres.
- Brecha salarial 0%.
- Calificación EFR A+.
- Cumplimiento del 70% de la Ley General de Derechos de las personas con Discapacidad con empleo directo.

Evolución de mujeres en la plantilla



Evolución de mujeres en puestos directivos

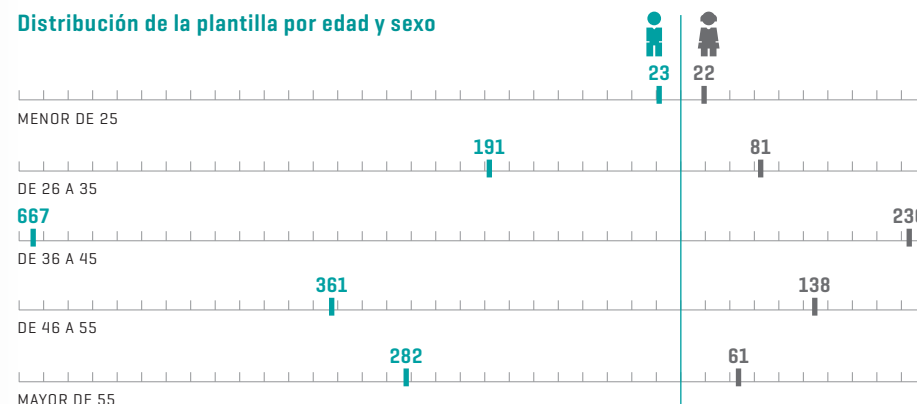


Nota. Alcance de los datos: Red Eléctrica de España+Red Eléctrica Corporación hasta el 2016; Red Eléctrica de España+Red Eléctrica Corporación+REINCAN+Red Eléctrica Internacional+REINTEL del 2017 al 2018; y Grupo Red Eléctrica en el 2019.

Igualdad de género y oportunidades

La **igualdad** de género es uno de los vectores incluidos en el Plan Integral de diversidad y atiende a los principios de igualdad de oportunidades en el empleo, promoción de la mujer en puestos de responsabilidad, igualdad salarial entre hombres y mujeres,

Distribución de la plantilla por edad y sexo



promoción de la corresponsabilidad familiar, prevención del acoso moral, sexual y por razón de sexo y prevención de la violencia de género.

Entre las acciones llevadas a cabo en este ámbito, destaca la participación en el proyecto Mujer e Ingeniería, para impulsar la incorporación de mujeres a las carreras STEM con la Real Academia de Ingeniería.

GESTIÓN DEL TALENTO

El **Modelo de gestión del talento** persigue atraer, aflorar, desarrollar, formar, transformar y retener el talento, así como el intercambio de conocimiento.

MODELO DE GESTIÓN DEL TALENTO: LÍNEAS DE ACTUACIÓN



EMPLEO
reclutamiento,
selección y
movilidad interna



FORMACIÓN
capacitación
técnica y de
habilidades



DESARROLLO DE PROGRAMAS para el crecimiento profesional



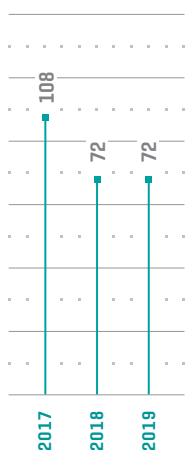
GESTIÓN DEL conocimiento y liderazgo



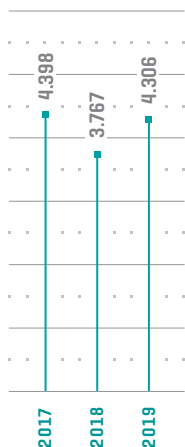
VALORACIÓN DE LA CONTRIBUCIÓN y de las habilidades clave

La transmisión del conocimiento clave de la compañía y la implicación del líder son palancas que promueven el compromiso, facilitan el aprendizaje y aseguran la empleabilidad de las personas. En este sentido, la compañía ha consolidado su **Instituto de Estrategia y Liderazgo**, cuyo objetivo es impulsar la transformación cultural desde el liderazgo transformador, con el despliegue de las siguientes habilidades directivas: desarrollo de líderes y equipos, transformación e innovación, impacto e influencia y gestión de grupos de interés, gestión del cambio, visión estratégica y desarrollo de negocio.

Horas de formación por empleado.
Grupo Red Eléctrica



Inversión en formación por empleado.
Grupo Red Eléctrica
€



PROYECTO MUJER E INGENIERÍA

Dirigido al impulso de la incorporación de mujeres a las carreras STEM con la Real Academia de Ingeniería.

CAMPUS RED ELÉCTRICA CREER, CREAR Y CRECER

La universidad corporativa de Red Eléctrica se estructura en torno a institutos con capacidad de transformarse y aprender de forma continua gracias al permanente contacto con la compañía y el entorno global:

- **Instituto de estrategia y liderazgo**, encargado del despliegue del modelo de liderazgo requerido para dirigir el cambio que requiera la organización.
- **Instituto de conocimiento de negocio y capacitación técnica**, responsable de la formación de competencias específicas para alcanzar los objetivos vinculados al *core business* del Grupo Red Eléctrica.
- **Instituto de transformación cultural e innovación**, orientado al desarrollo de competencias para impulsar la transformación de la compañía, con especial énfasis en la cultura y la innovación.

El Grupo Red Eléctrica ha consolidado su programa para la formación profesional dual en Técnico Superior en Centrales Eléctricas.

tricas. La primera promoción ha concluido con el 80% de los alumnos incorporados a la compañía antes de finalizar el año.

Por otra parte, el Grupo Red Eléctrica, con el fin de fomentar la cualificación de estudiantes de formación profesional de grado superior, ha consolidado el programa teórico-práctico de formación profesional, dentro del sistema de **FP dual para la titulación Técnico Superior en Centrales Eléc-**

EMPRESA SALUDABLE

Para promover las mejores prácticas en seguridad, salud y bienestar, la compañía cuenta con un **Modelo de gestión de empresa saludable**, que se despliega a través de programas anuales y gira en torno a cuatro grandes ejes de actuación:

MODELO DE EMPRESA SALUDABLE PRINCIPIOS



Ambiente físico del trabajo

Facilitar los medios necesarios para realizar las funciones propias de los puestos de trabajo en las mejores condiciones de seguridad.



Participación en la comunidad

Acciones desarrolladas desde la empresa que impacten en la mejora del estado de salud y bienestar de las familias de sus trabajadores y de las comunidades en las que está implantada.



Recursos de salud

Proporcionar a la plantilla herramientas para mejorar el estado de salud física y mental, contribuyendo a su bienestar y calidad de vida.



Entorno psicosocial del trabajo

Implantar herramientas y recursos de gestión y organización del trabajo que favorezcan el bienestar físico y psicosocial de los trabajadores.



La **prevención de riesgos laborales** constituye un requerimiento indispensable para garantizar la seguridad y salud de empleados y colaboradores. Para ello, durante los últimos años se han desarrollado una serie de acciones encaminadas a la reducción de la accidentalidad en la ejecución de los trabajos. En concreto, se ha puesto el foco en la **innovación**, como palanca de transformación digital en materia de seguridad laboral, desarrollando diferentes proyectos que fomentan el uso de nuevas tecnologías, con el fin de dar respuesta al reto estratégico de ser un Grupo 'cero accidentes'.

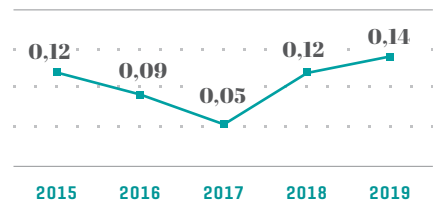
Conciliación de la vida laboral y personal

El Grupo Red Eléctrica cuenta con un **Plan Integral de Conciliación** que incluye más de 70 medidas de conciliación, estructuradas en diferentes bloques:

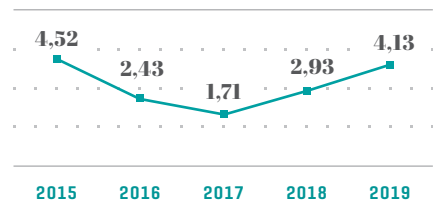
- Liderazgo y estilos de dirección.
- Calidad en el empleo.
- Flexibilidad espacial y temporal.
- Apoyo a la familia.
- Desarrollo personal y profesional.
- Igualdad de oportunidades.

Asimismo, cabe destacar que la compañía comparte su experiencia como experta en el Observatorio para el Desarrollo de la Conciliación y la Corresponsabilidad, liderado por la Universidad ICADE-ICAI.

Índice de gravedad de accidentes del Grupo Red Eléctrica



Índice de frecuencia de accidentes del Grupo Red Eléctrica



INSPECCIONES DE SEGURIDAD

En el 2019, se han realizado cerca de

11.000

INSPECCIONES

DE SEGURIDAD EN TRABAJOS EN INSTALACIONES, QUE HAN SUPUESTO MÁS DE 2.200 ACCIONES CORRECTIVAS, DE LAS QUE EL 93% SE HAN RESUELTO

CERO ACCIDENTES

Es el objetivo del Grupo Red Eléctrica utilizando la innovación como palanca de transformación digital en materia de seguridad laboral, mediante el desarrollo de diferentes proyectos que fomentan el uso de nuevas tecnologías.

GESTIÓN AMBIENTAL RESPONSABLE

Evitar las áreas ricas en biodiversidad es un criterio prioritario en la selección de los emplazamientos de las instalaciones.

BIODIVERSIDAD

La **compañía** trabaja intensamente para **hacer compatibles sus infraestructuras con el entorno**, considerando todo su ciclo de vida y prestando especial atención a la conservación de la biodiversidad. En este sentido, Red Eléctrica cuenta con un **compromiso** específico y un **Plan de acción plurianual (2017-2021)**, en el que se recogen las principales actuaciones en este ámbito.

La gestión de la biodiversidad se lleva a cabo teniendo en cuenta la jerarquía de las actuaciones para mitigar los impactos ambientales. Por ello, **evitar las áreas ricas en biodiversidad** es un criterio prioritario que se considera en la definición de la ubicación de las instalaciones. En aquellas ocasiones en las que es inevitable que las infraestructuras se sitúen en espacios protegidos o áreas con especies de interés se ponen en marcha medidas

PRINCIPALES ACTUACIONES PARA LA INTEGRACIÓN DE LAS INSTALACIONES EN EL ENTORNO



Minimización al medio socioeconómico

- Utilización de pluma o helicóptero para el montaje de apoyos.
- Restauración de zonas afectadas por los trabajos (taludes, viales, accesos, cerramientos y reposición de cultivos).
- Mejora del ruido generado por las instalaciones (Proyecto ACURED).
- Apagado nocturno de subestaciones.



Reducción del impacto visual de las instalaciones

- Diseño de apoyos más integradores desde el punto de vista paisajístico.
- Integración paisajística de edificios de subestaciones.
- Restauración de las zonas afectadas y creación de barreras vegetales.



Minimización de valores de campos eléctricos y magnéticos [CEM]

- Construcción de dobles circuitos y traslocación de fases en líneas.
- Sobreelevación de apoyos, con lo que se aumentan las distancias de seguridad.
- Distancias mínimas de las líneas a los núcleos de población y a las casas aisladas.
- Evaluación del cumplimiento de la normativa sobre los CEM en el 100% de las instalaciones.



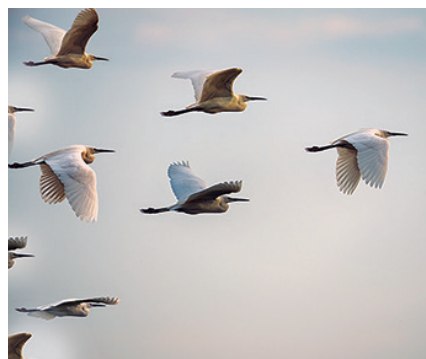
Protección del patrimonio arqueológico y etnológico

- Prospección arqueológica al inicio de los trabajos.
- Presencia de un arqueólogo cuando los resultados de la prospección lo determinan.
- Cartografía digital del patrimonio catalogado (Proyecto ARQUEORED).

preventivas y correctoras para **minimizar** las afecciones, incluyendo la **restauración** de las zonas afectadas, cuando es posible. Finalmente, se llevan a cabo distintas acciones y proyectos de mejora ambiental, con el fin de **compensar** parte de los impactos que se hayan podido producir.

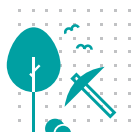
ECONOMÍA CIRCULAR

Como parte del camino hacia un modelo energético sostenible, Red Eléctrica apuesta por la integración de la economía circular en el desarrollo de sus actividades. Este compromiso se ha materializado en el 2019 con la elaboración de una **Hoja de Ruta de Economía Circular** con acciones enfocadas a mejorar en distintas dimensiones: **materiales, residuo 0, suelos, agua, energía y**



una última dimensión transversal en la que se engloban los aspectos para la integración de criterios de circularidad en todas las actividades. El reto es ser una empresa líder en este ámbito en el 2030.

PRINCIPALES ACTUACIONES EN LA PROTECCIÓN DE LA BIODIVERSIDAD



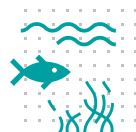
Protección de hábitat y especies durante los trabajos

- Aplicación de medidas preventivas y correctoras para evitar la alteración del hábitat de ciertas especies de fauna y flora, así como la afección a la vegetación (Proyecto HABITAT).



Prevención de incendios forestales

- Firma de convenios de prevención de incendios forestales, colaborando con las administraciones públicas.
- Desarrollo de proyectos de innovación: *Proyecto VEGETA*, optimización del tratamiento de la vegetación de las calles de seguridad de las líneas. *Proyecto Prodint*, detección temprana de incendios forestales, utilizando sensores instalados en los apoyos eléctricos.



Conservación de la biodiversidad

- Participación en proyectos de conservación y protección de la avifauna y la vegetación ('Bosque de Red Eléctrica' y 'Bosque marino de posidonia').



Protección de la avifauna

- Aplicación del Plan plurianual de señalización de instalaciones con salvapájaros en áreas de prioridad crítica. 460 km señalizados (61% del total de zonas críticas).
- Desarrollo del proyecto para el análisis de la efectividad del salvapájaros tipo aspa en distintas comunidades de aves.

CADENA DE SUMINISTRO

El Grupo Red Eléctrica apuesta por una **colaboración para un desarrollo común** con sus proveedores, que mejore la eficiencia de los procesos y genere beneficios mutuos. Para ello, la compañía promueve en su gestión los valores y compromisos adquiridos en materia de ética y cumplimiento, condiciones laborales, medio ambiente y seguridad y salud, garantizando que estos se extienden a toda su cadena de suministro.

En el 2019, se ha llevado a cabo una nueva revisión y actualización del **Código de Conducta** para proveedores, con objeto de trasladar a la cadena de suministro nuevos criterios en materia de sostenibilidad (medio ambiente, ética, seguridad laboral, bienestar y diversidad), y adecuarlo a las mejores prácticas en relación a la debida diligencia con terceros, además de garantizar su alineación con la actualización del Código Ético de la compañía.

INICIATIVAS DESTACADAS EN EL 2019

- Utilización de nuevas tecnologías (*block-chain*), para una relación más ágil, eficiente y segura con los proveedores.
- Homogeneización y optimización de los procesos de calificación técnica referentes a la homologación de materiales/equipos y habilitación de personas.
- Nuevo modelo de planificación integrada (INTEGRA) para la mejora de la estimación de necesidades, la optimización de los aprovisionamientos, la mejora de la logística y la eficiencia de las actuaciones en campo.
- Ampliación de los procesos gestionados por el RPA (*Robotic Process Automation*) para la mejora en la gestión de los expedientes de compras.
- Implantación progresiva de subastas electrónicas en adjudicación de determinados servicios.
- Consolidación del modelo de relación con los proveedores que permite medir de forma objetiva su desempeño.
- Creación del nuevo modelo de gestión de residuos, impulsando la implantación del proyecto 'Residuo cero'.

EN EL 2019

se han realizado auditorías sociales a **53 proveedores**, con el fin de verificar el cumplimiento del Código de Conducta.



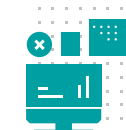
1.071
PROVEEDORES
91% locales y 98% de la UE



617
M€
en importe de compras en el 2019



82
%
Servicios y obras



18
%
Materiales y equipos

ORIENTACIÓN AL CLIENTE

OPERACIÓN DEL SISTEMA: TRANSPARENCIA, NEUTRALIDAD E INDEPENDENCIA

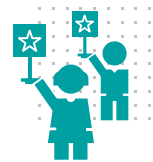
La compañía dispone de un Código de Conducta del Operador del Sistema, cuya aplicación garantiza el cumplimiento de los criterios de transparencia, independencia y confidencialidad en sus funciones como operador del sistema eléctrico.

En este sentido, Red Eléctrica tiene el deber de publicar la información acerca de los resultados de los mercados y procesos de operación del sistema, **garantizando la confidencialidad de los datos**, de acuerdo con los criterios establecidos en la normativa europea y nacional de aplicación vigentes. Esta comunicación y publicación de información se realiza a través de diferentes canales y plataformas de información.

SERCLIENTE, DE LA MANO HACIA LA TRANSICIÓN ENERGÉTICA

Durante el 2019, bajo la iniciativa SERCLIENTE, la compañía ha reforzado la interacción con los clientes (generadores, consumidores, distribuidores, comercializadores, promotores y asociaciones, entre otros) con objeto de mejorar la **interlocución a través de un enfoque dinámico, flexible y digital**, centrado en la escucha activa de las necesidades y expectativas de los grupos de interés. Entre las iniciativas llevadas a cabo destacan: los foros y jornadas con clientes, la creación de nuevos canales y espacios web de comunicación y la puesta en marcha de grupos de seguimiento de la operación del sistema.

El Código de Conducta del Operador del Sistema garantiza el cumplimiento de los criterios de transparencia, independencia y confidencialidad en las funciones como TSO.



SATISFACCIÓN DE CLIENTES

EL ÚLTIMO ESTUDIO DE SATISFACCIÓN DE CLIENTES EFECTUADO EN EL 2018 OBTUVO UNA VALORACIÓN MEDIA GLOBAL DE

8,7
SOBRE 10

RECLAMACIONES

100% de reclamaciones resueltas en los mercados de servicios de ajuste del sistema.



REINTEL: SOLUCIONES EN UN ENTORNO FLEXIBLE Y CREATIVO

La prioridad de REINTEL ha sido siempre la excelencia en las operaciones para garantizar a los clientes unos elevados niveles de calidad de servicio y disponibilidad, lo que le ha permitido consolidarse como proveedor de referencia en el sector de las telecomunicaciones.

A través de su oferta de fibra óptica oscura, REINTEL aporta **soluciones a medida a sus clientes** y orienta su gestión a la construcción de relaciones a largo plazo. Para la prestación de sus servicios dispone de una red troncal de telecomunicaciones compuesta por más de 50.000 km de fibra óptica.

Asimismo, REINTEL cuenta con un **centro propio de atención y supervisión permanente [24x7]** que monitoriza el estado de la red y atiende las incidencias y los trabajos programados de los clientes.

HISPASAT: GARANTÍA DE CONECTIVIDAD

Con más de 30 años de experiencia, Hispasat mantiene una fuerte presencia en la Península Ibérica y América Latina, donde es ya el cuarto operador satelital. En el

SATISFACCIÓN DE CLIENTES [Hispasat]

82,1%

ÍNDICE DE SATISFACCIÓN GLOBAL DE LA ENCUESTA REALIZADA EN EL 2019

2019, el número de clientes permanentes fue de 108, de los cuales 24 eran audiovisuales, 52 corporativos y 32 operadores de telecomunicaciones.

Hispasat, además de la atención ofrecida a través de su página web corporativa, dispone de un centro específico de atención telefónica [24x7] y un portal web para incidencias en el servicio o la solicitud de información.

Cabe destacar que cada dos años, Hispasat realiza la encuesta de satisfacción de clientes. En la realizada en el 2019, el índice neto de satisfacción global fue de un 82,1%.

CONTRIBUCIÓN AL DESARROLLO DEL ENTORNO



Las empresas son cada vez más conscientes de que su perdurabilidad a largo plazo pasa por la prestación de un servicio que aporte valor a la sociedad. Por tanto, se hace necesario generar un impacto positivo en el entorno, por lo que la huella social se convierte en uno de los argumentos clave de su gestión corporativa.

En este sentido, el Grupo Red Eléctrica asume el siguiente compromiso como una prioridad de sostenibilidad.

Contribuir al progreso económico, ambiental y social del entorno, a través de la prestación de un servicio esencial de forma segura y eficiente, promoviendo la conservación del medio ambiente, la calidad de vida y el bienestar social de las comunidades locales.



Contribución de la actividad



Relación con el entorno



Conservación del capital natural



Desarrollo social del entorno

CONTRIBUCIÓN DE LA ACTIVIDAD

El Grupo Red Eléctrica orienta su compromiso con el entorno hacia la creación de valor compartido, impulsando actuaciones e inversiones alineadas con sus objetivos empresariales que revierten positivamente sobre la calidad de vida de los territorios donde la compañía dispone de activos.

CONTRIBUCIÓN ECONÓMICA Y SOCIAL DE LAS INVERSIONES

Un año más, el **esfuerzo inversor en la red de transporte** llevado a cabo por la compañía ha tenido un efecto beneficioso para la sociedad. La inversión en los activos de la red incentiva la producción, generando un incremento de la riqueza (medida a través del PIB) y, como consecuencia de ello, se promueve el empleo y las administraciones públicas disponen de más ingresos que pueden dedicar a mejorar el bienestar de los ciudadanos.

En el año 2019, la compañía ha realizado una **inversión total** en la red de transporte de 396 millones de euros, de los cuales se estima que 71 millones de euros se dedicaron a la importación de los productos necesarios para realizar la actividad.

Efectos totales de la inversión en la red de transporte

	Directo	Indirecto	Inducido	Total
Producción (M€)	325	286	29	641
Renta-PIB (M€)	149	124	10	283
Empleo (Nº de puestos)	2.214	2.208	305	4.727
Ingresos fiscales (M€)	54	47	4	105

Para el cálculo de los efectos, Red Eléctrica sigue la metodología de referencia basada en los multiplicadores de actividad implícitos obtenidos en las Tablas Input-Output que permite estimar el nivel de actividad general que se genera a partir de una inversión inicial.

EFFECTOS DE LAS INVERSIONES

Efecto directo

Estimación y valoración de la cadena de producción y de la creación de empleo y rentas que se van generando en el sistema económico a partir de una inversión inicial.

Efecto indirecto

Generación de rentas y nuevo empleo derivado de que, para poder ejecutar las inversiones, los adjudicatarios directos necesitan adquirir otros bienes y servicios (consumos intermedios) al resto de los sistemas productivos, que, a su

vez, demandan otros bienes y servicios a sus propios proveedores.

Efecto inducido

Impacto derivado de todas las rentas generadas en las etapas anteriores. Este efecto incorpora tanto el efecto del consumo final derivado de todas las rentas salariales generadas como la recaudación fiscal obtenida por el conjunto de administraciones públicas al aplicar las diferentes figuras impositivas al total de la actividad y las rentas generadas.

INVERSIÓN

396 M€

EN LA RED DE TRANSPORTE EN EL 2019

El resto, en torno a 325 millones de euros, se corresponde con la inversión directa en España cuyos efectos, tras la aplicación de la metodología adoptada, se muestran en el siguiente cuadro.



CONTRIBUCIÓN Y TRANSPARENCIA TRIBUTARIA

La **Estrategia fiscal del Grupo Red Eléctrica**, aprobada por el Consejo de Administración, está basada en tres valores fundamentales: la transparencia, el buen gobierno y la responsabilidad.

La visión de la Estrategia fiscal es gestionar los asuntos fiscales de una manera proactiva, responsable con todos los grupos de interés y transparente, a efectos de cumplir con la legislación tributaria y minimizar el riesgo reputacional, haciéndola compatible con la protección del valor del accionista.

En el 2019, la compañía ha publicado un **Informe de transparencia tributaria**, promoviendo el conocimiento de las cuestiones fiscales del Grupo de forma cada vez más clara y accesible para los grupos de interés.

TRANSPARENCIA FISCAL

El Grupo Red Eléctrica lidera el ranking en el Informe de transparencia fiscal de las empresas del IBEX 35 en el ejercicio 2018 de la Fundación Compromiso y Transparencia.

DATOS CLAVE

732

M€
de Contribución Tributaria Total

Más de 3.400

M€
ingresados en el periodo 2015-2019

44

%
del valor generado destinado al pago de impuestos

98

%
de la Contribución Tributaria Total ingresada en España

36

%
Contribución Tributaria comparada con la cifra de negocio

Contribución tributaria total 2019

	España	Perú	Chile	Brasil	Otros (*)	Total
Impuestos soportados	243	4	2	2	-	251
Impuesto sobre Sociedades	195	4	1	-	-	200
Otros impuestos	48	-	1	2	-	51
Impuestos recaudados	472	8	1	-	-	481
IVA	370	5	-	-	-	375
Otros impuestos	102	3	1	-	-	106
Contribución tributaria	715	12	3	2	-	732

(*) Importes por debajo de 1 M€.

RELACIÓN CON EL ENTORNO

El Grupo Red Eléctrica promueve y mantiene una relación permanente con las comunidades locales en las que está presente a lo largo de toda la vida útil de las instalaciones. En el 2019, la compañía ha firmado **109 convenios de colaboración** con entidades públicas y sociales relacionados con proyectos de desarrollo socioeconómico, medioambientales, educativos y culturales, principalmente.

Además, durante el desarrollo de la construcción de nuevas infraestructuras, la compañía fomenta el acercamiento al territorio, con el fin de informar a las instituciones y la ciudadanía sobre la necesidad de las instalaciones y su papel para disponer de un suministro eléctrico seguro, eficiente y sostenible.

En el 2019, destaca la realización de un estudio de línea de base social y un mapeo de actores de las operaciones en Perú, con el objetivo de identificar necesidades de las comunidades locales para implementar programas de desarrollo del territorio que sean sostenibles en el tiempo.

Por otra parte, el Grupo Red Eléctrica participa activamente en diversas organizaciones y asociaciones, con el fin de dar a



conocer y exponer su posicionamiento en aspectos fundamentales de su actividad, así como potenciar la consolidación de alianzas y maximizar su contribución al logro de objetivos comunes. En el 2019, la compañía **ha participado en 66 organizaciones**, asociaciones y entidades profesionales, destacando por su especial relevancia la participación en ENTSO-E, entidad europea de coordinación de gestores de grandes redes eléctricas.

EN EL 2019

Se han firmado **109 convenios con entidades locales para el desarrollo de proyectos sociales.**

En el 2019, destaca el 83% de acuerdos amistosos alcanzados con los propietarios de los terrenos afectados por los proyectos de inversión ejecutados en España.

CONSERVACIÓN DEL CAPITAL NATURAL

Uno de los retos que la compañía asume de acuerdo con su **compromiso con la biodiversidad** es el de promover su conservación mediante la participación en proyectos principalmente relacionados con la conservación de la avifauna y la restauración de hábitats, así como con aquellos que promueven el desarrollo del entorno ambiental y social. Entre estos proyectos destacan:

- El 'Bosque de Red Eléctrica' que tiene como objetivos compensar parte de las emisiones de la compañía mediante la plantación de arbolado, recuperar espacios naturales degradados y apoyar el desarrollo de las economías locales.
- El 'Bosque marino de Red Eléctrica' dedicado a la restauración de dos hectáreas de *Posidonia oceanica* en la Bahía de Pollensa, Mallorca.

Gestión forestal y lucha contra incendios

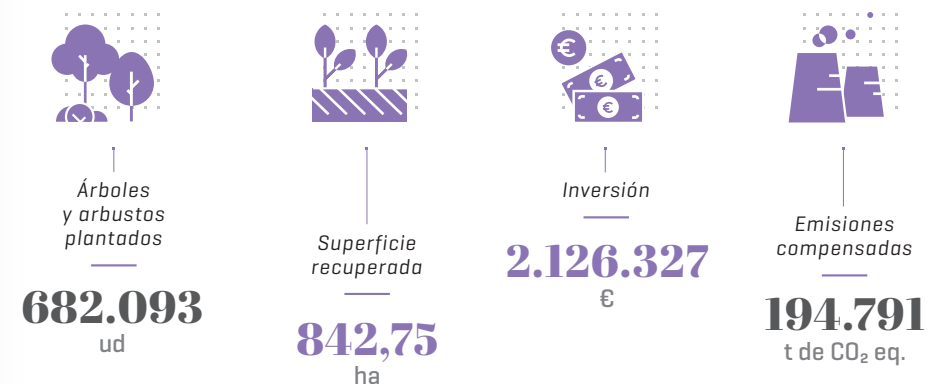
En el marco de la gestión forestal, Red Eléctrica colabora de manera activa y continua con las administraciones públicas implicadas, mediante la firma de **convenios de colaboración** destinados a la prevención y lucha contra los incendios forestales. Entre las actuaciones realizadas destacan: el desarrollo de medidas de prevención, la formación a profesionales y agentes forestales y las campañas de sensibilización en la materia.

EN EL 2019

el 'Bosque marino de Red Eléctrica' fue galardonado en la XII edición Premio Cinco Días a la Innovación Empresarial en la categoría de iniciativa empresarial más innovadora en responsabilidad social corporativa.

EL BOSQUE DE RED ELÉCTRICA

CIFRAS 2009 - 2019



DESARROLLO SOCIAL DEL ENTORNO

El modelo de contribución al desarrollo del entorno del Grupo Red Eléctrica está orientado al impulso de actuaciones e inversiones alineadas con sus objetivos empresariales que promueven el desarrollo local, la conservación de la biodiversidad y el fomento de la educación, cultura y el patrimonio.

INVERSIÓN EN LA COMUNIDAD

La compañía contempla la acción social como un elemento esencial de su compromiso con la sostenibilidad. En este sentido, en el 2019, se han invertido **más de 8 millones de euros al desarrollo o promoción de iniciativas sociales**, de acuerdo con la metodología LBG (London Benchmarking Group).

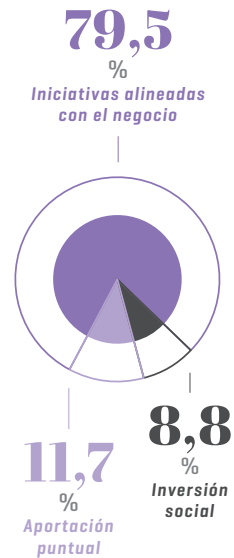
De las 545 iniciativas sociales llevadas a cabo, que supone un incremento del 25% respecto al año anterior, más de la mitad están enfocadas al desarrollo socioeconómico del territorio, con el objetivo de favorecer la repoblación en el mundo rural.

INNOVACIÓN SOCIAL

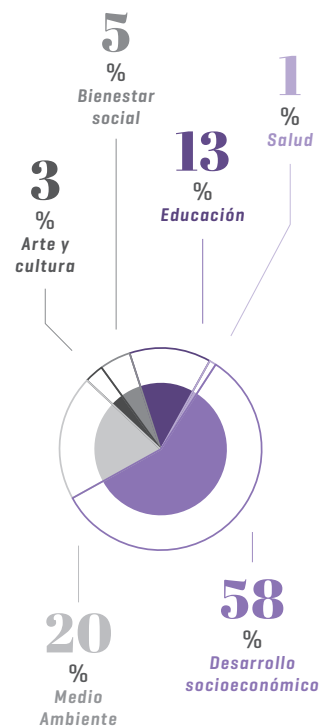
El Plan de innovación social del Grupo Red Eléctrica nace con el propósito de potenciar el compromiso con el entorno rural y seguir impulsando la creación de valor compartido con el territorio donde la compañía desarrolla su actividad empresarial. Este plan establece un modelo abierto y colaborativo con los actores externos, con el fin de dar respuesta a las necesidades y desafíos de la sociedad a través de soluciones innovadoras con impacto social positivo a largo plazo.

CONTRIBUCIÓN 2019

Tipo de actuación



Área de actuación



Líneas de actuación y vectores de la innovación social

La compañía ha creado dos líneas de actuación: desarrollo local y educación; y cultura y patrimonio, centrando prioritariamente los esfuerzos en la lucha contra la despoblación del medio rural. Estas dos grandes líneas de actuación se despliegan en cuatro vectores:



En el 2019, se han llevado a cabo 545 iniciativas sociales (un 25% más que en el 2018), estando orientadas, más de la mitad de ellas, al desarrollo social y económico del territorio.

El Plan de innovación social del Grupo Red Eléctrica nace con el propósito de potenciar el compromiso con el territorio y seguir impulsando la creación de valor compartido.

Expansión de la movilidad sostenible

La movilidad eléctrica representa una oportunidad para la mejora de la eficiencia del sistema energético en su conjunto, ya que permite incorporar la electricidad como vector energético en el sector del transporte. Por ello, la compañía promueve actuaciones encaminadas al despliegue de la movilidad sostenible, haciendo que los puntos de recarga para el vehículo eléctrico sean accesibles al uso colectivo.

PROYECTOS DESTACADOS

Guía de movilidad eléctrica para las entidades locales

Objetivo. Fomentar el desarrollo sostenible en los municipios extendiendo la movilidad eléctrica a través del intercambio de experiencias

y la asistencia técnica, para lograr una gestión inteligente de los puntos de recarga, con el objetivo de avanzar en la transición energética.

Reducción de la brecha digital

La conectividad es imprescindible para el futuro de los pequeños municipios cada vez más despoblados. Para ello, la compañía colabora en la reducción de la brecha digital en el medio rural, extendiendo la banda ancha a partir de la fibra óptica de REINTEL y la red de satélites de Hispasat, para que todas las personas del entorno donde se ubican las instalaciones puedan acceder a las tecnologías de la información y la comunicación.

PROYECTOS DESTACADOS

Mejora de la conectividad en el medio rural

Objetivo. Promover la búsqueda de las condiciones que permitan reducir la brecha digital en los municipios cercanos a las instalaciones eléctricas y posibilitar la creación de proyectos para mejorar la conectividad rural, acercando las redes de telecomunicaciones de la compañía a los núcleos rurales.

Impulso de la agricultura 4.0

Objetivo. Poner en marcha, en colaboración con otros agentes, proyectos piloto dirigidos a impulsar la transformación digital del sector agroalimentario en el medio rural (agricultura 4.0), aprovechando el potencial de las tecnologías de comunicación satelital.



Apoyo a la innovación social

La compañía atiende y fomenta las nuevas soluciones innovadoras que los emprendedores sociales encuentran para hacer frente a los problemas y necesidades de sus comunidades locales. Esto permite aunar esfuerzos para la creación conjunta de proyectos de innovación social que favorecen la repoblación de las zonas escasamente pobladas.

PROYECTOS DESTACADOS

Gira Presura 2019: III Feria Nacional para la repoblación de la España rural

Objetivo. Tejer una red de colaboración entre emprendedores rurales que, unidos por la lucha contra la despoblación, identifiquen proyectos innovadores replicables en otros territorios para el impulso al desarrollo local.

generar proyectos que revertan su despoblación, mediante el impulso de ideas innovadoras, sostenibles económicamente y con impacto social.

Holapueblo

Objetivo. Apoyar y asesorar proyectos de emprendimiento, con ideas de negocio viables que desarrollen proyectos sociales, sostenibles e innovadores en, al menos, 50 pueblos con el fin de fijar población y revalorizar la vida rural.

Creación de un ecosistema de fomento del emprendimiento y la innovación social en Paredes de Nava (Palencia)

Objetivo. Estimular el talento emprendedor de la zona para



Divulgación de la transición energética

Red Eléctrica ejerce un papel activo desarrollando actividades que fomentan la difusión del funcionamiento del sistema eléctrico español y el rol de la compañía para hacer posible la transición energética.

PROYECTO DESTACADO

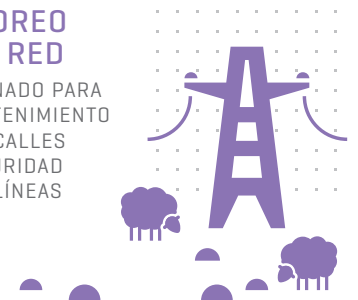
Cuadernos en Red de la transición energética

Ante el contexto actual marcado por el desafío que plantea la emergencia climática, Red Eléctrica, ha elaborado, con el título de 'Cuadernos en Red', una colección de seis monográficos divulgativos

que, además de impulsar y difundir la transición energética en nuestro país, tienen el objetivo de hacer una llamada a la acción, introduciendo al lector en el paradigma del nuevo modelo energético clave para la lucha contra el cambio climático.

INNOVACIÓN SOCIAL
 Proyecto piloto en
 LA RIOJA

PASTOREO DE LA RED
 CON GANADO PARA EL MANTENIMIENTO DE LAS CALLES DE SEGURIDAD DE LAS LÍNEAS



Edita

RED ELÉCTRICA
Paseo del Conde
de los Gaitanes, 177
28109 Alcobendas
(Madrid)
Tel. 91 650 85 00
www.ree.es

**Coordinación
y dirección**

Departamento
de Marca e Imagen
Corporativa de
Red Eléctrica

**Diseño
y maquetación**

dis_ñ
estudio@dis-n.es

Fotografías

iStock (Getty
Images)
Archivo fotográfico
de Red Eléctrica

**Datos de
la edición**

Abril 2020



Red Eléctrica trabaja en la selección de las fuentes tipográficas más legibles en sus publicaciones. Los textos y gráficos de este informe se han compuesto con la familia tipográfica Geogrotesque.

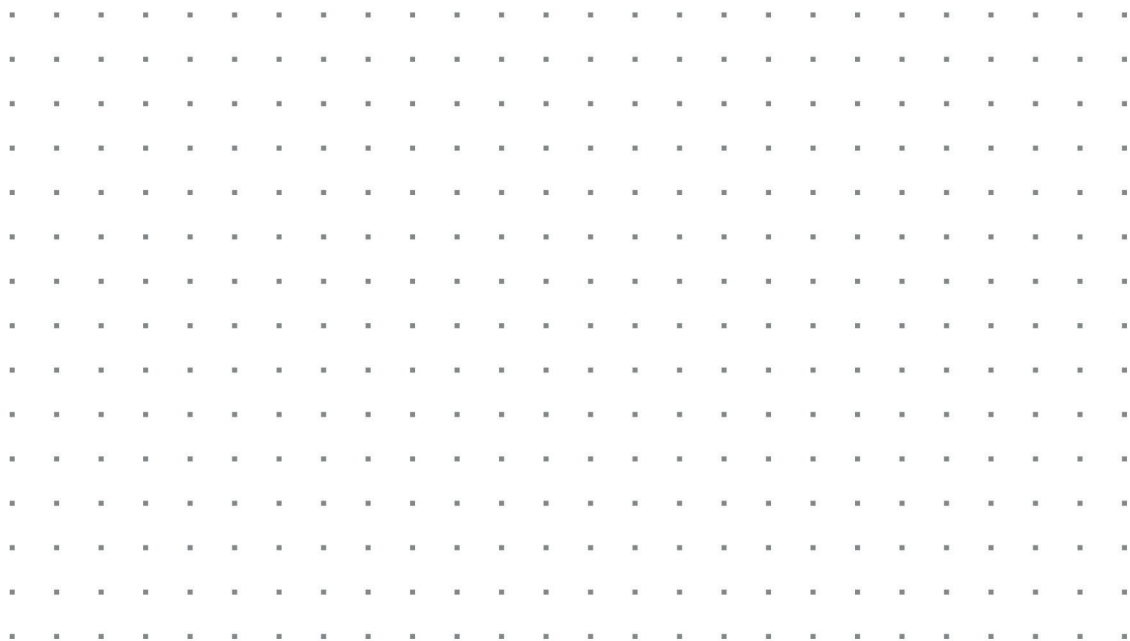


2

0

1

9



Paseo del Conde de los Gaitanes, 177
28109 Alcobendas [Madrid]

www.ree.es

GRUPO  **RED**
ELÉCTRICA