

# 2021

*Nuestro compromiso con  
la sostenibilidad | Avance*

**GRUPO RED**  
ELÉCTRICA



2021

*Nuestro compromiso con  
la sostenibilidad | Avance*



Nuestra visión	Un modelo de negocio creador de valor	Un modelo de Gobierno Corporativo a la vanguardia
4 página	6 página	12 página
	El Grupo Red Eléctrica de un vistazo	Nuestro Plan Estratégico 2021-2025
	8 página	10 página

Compromiso con la Sostenibilidad 2030. Avance	Anticipación y acción para el cambio	Descarbonización de la economía	Cadena de valor responsable	Contribución al desarrollo del entorno	Liderazgo en sostenibilidad
14 página	14 página	16 página	18 página	20 página	22 página

# Nuestra visión

El año 2021 ha estado marcado por la aprobación del Plan Estratégico 2021-2025 del Grupo Red Eléctrica, centrado en hacer realidad la transición ecológica para avanzar hacia una economía descarbonizada.

Estamos convencidos de que no existe una dicotomía entre sostenibilidad y recuperación económica, porque no hay crecimiento posible sin desarrollo sostenible. Por ello, apostamos por una recuperación verde, como herramienta clave de crecimiento y creación de empleo.

El 2021 ha sido un año con avances significativos que resaltamos en este informe, pero queremos destacar la celebración del 15º aniversario del Centro de Control de Energías Renovables (CECRE). Hoy sigue siendo un centro de referencia a nivel mundial y una infraestructura pionera, clave para el avance hacia un futuro más sostenible.

Además, el compromiso del Grupo Red Eléctrica con el desarrollo sostenible se puso de manifiesto con la celebración de las Jornadas de sostenibilidad 2021 'La recuperación desde la perspectiva ESG', en las que contamos con una treintena de voces expertas, que reflexionaron junto a nosotros sobre la contribución de las empresas en la recuperación.

Seguiremos reforzando nuestra vocación de ser útiles a la sociedad, generando valor desde nuestra posición de operador neutral de dos servicios básicos: el suministro eléctrico y la conectividad asociada a las telecomunicaciones.

**BEATRIZ  
CORREDOR  
SIERRA**

Presidenta del  
Grupo Red Eléctrica

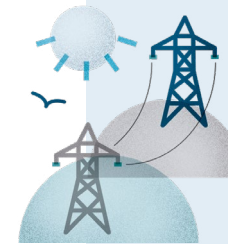


**ROBERTO  
GARCÍA  
MERINO**

Consejero delegado  
del Grupo Red  
Eléctrica



## → Nuestro propósito



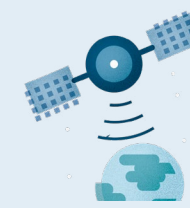
# Garantizar el suministro eléctrico y la conectividad

El propósito de la compañía es garantizar el suministro eléctrico y la conectividad en el ámbito de las telecomunicaciones, impulsando con criterios de sostenibilidad una transición ecológica justa, poniendo en valor nuestra neutralidad y contribuyendo a la cohesión social y territorial.

## → Nuestras señas de identidad



Electricidad



Telecomunicaciones



Talento

## → Nuestros valores éticos



Respeto



Integridad

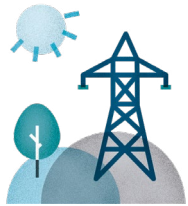


Sostenibilidad



# El Grupo Red Eléctrica de un vistazo

En el 1985, se constituye Red Eléctrica de España, S.A. como la primera compañía del mundo dedicada en exclusiva al transporte de electricidad y la operación de un sistema eléctrico. En la actualidad, el Grupo Red Eléctrica se consolida como operador global de infraestructuras esenciales, gestionando redes de transporte de electricidad en España, Perú, Chile y Brasil y redes de telecomunicaciones (fibra óptica y satélites) y con un notable componente de innovación y desarrollo tecnológico.



## Actividades de negocio del Grupo Red Eléctrica

### Negocio eléctrico en España

RED ELÉCTRICA DE ESPAÑA

### Negocio eléctrico internacional

RED ELÉCTRICA INTERNACIONAL (Perú, Chile y Brasil)

### Negocio de telecomunicaciones

REINTEL + HISPASAT

### Innovación tecnológica

ELEWIT

CIRCUITOS ELÉCTRICOS EN SERVICIO

49.166 km

CAPACIDAD DE TRANSFORMACIÓN

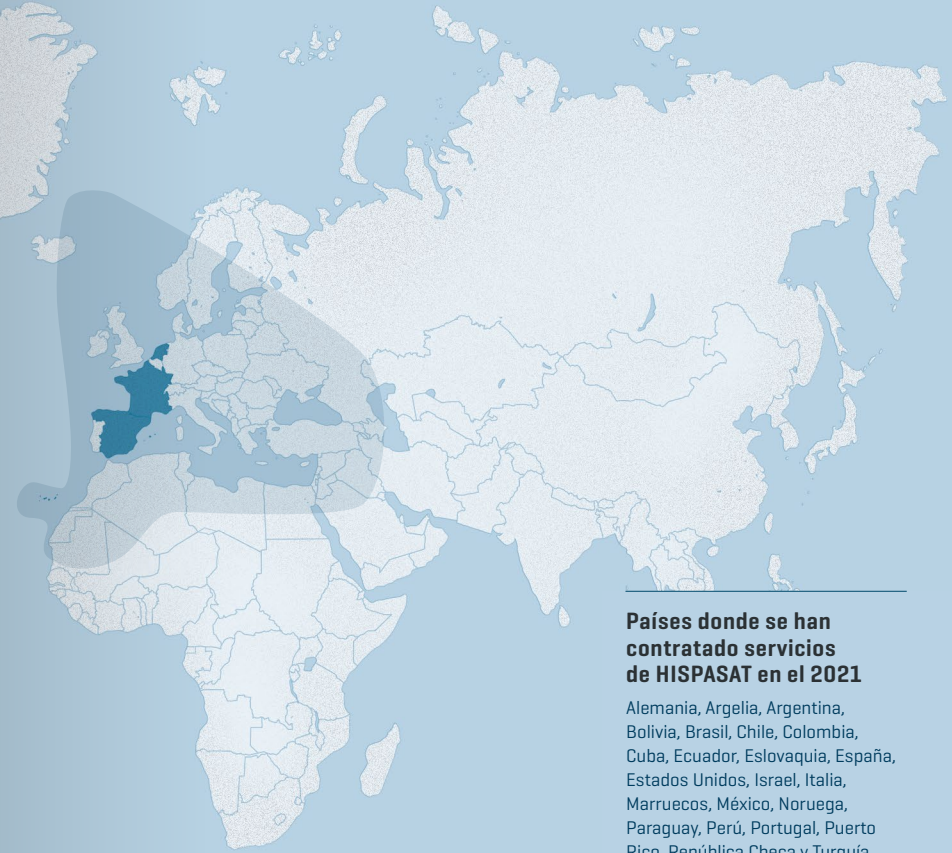
93.871 MVA

POSICIONES EN SUBESTACIONES

6.104

## → Presencia del Grupo Red Eléctrica en el mundo

- Países en los que está presente el Grupo Red Eléctrica
- Área de cobertura satelital



### Países donde se han contratado servicios de HISPASAT en el 2021

Alemania, Argelia, Argentina, Bolivia, Brasil, Chile, Colombia, Cuba, Ecuador, Eslovaquia, España, Estados Unidos, Israel, Italia, Marruecos, México, Noruega, Paraguay, Perú, Portugal, Puerto Rico, República Checa y Turquía.

2 CENTROS DE CONTROL ELÉCTRICO

RED DE FIBRA ÓPTICA

56.257 km

7 SATÉLITES EN OPERACIÓN

1 CENTRO DE CONTROL SATELITAL

# Un modelo de negocio creador de valor

## Nuestros recursos

### INFRAESTRUCTURAS

**49.166 km** de circuitos en servicio

**93.871 MVA** de capacidad de transformación

**56.257 km** de red de fibra óptica

**1 centro** de control satelital

**6.104** posiciones en subestaciones

**2 centros** de control eléctrico

**7 satélites** en operación

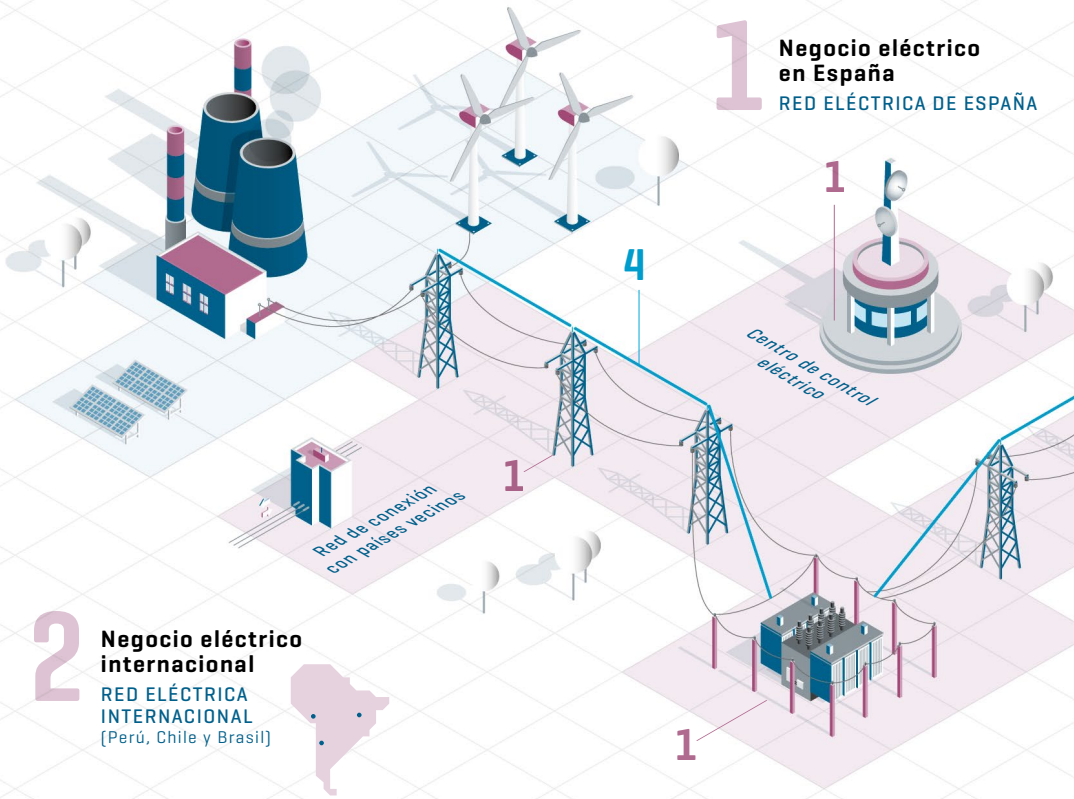
### GOBIERNO CORPORATIVO

**93,6%** porcentaje medio de votos a favor en los acuerdos de la Junta General de Accionistas

**58,3%** Consejeros independientes

**12** Consejeros

**50%** mujeres en el Consejo



**1** **Negocio eléctrico en España**  
RED ELÉCTRICA DE ESPAÑA

**2** **Negocio eléctrico internacional**  
RED ELÉCTRICA INTERNACIONAL (Perú, Chile y Brasil)

## Valor creado

### ACCIONISTAS E INVERSORES

**539 M€** distribuidos en dividendos

**10.294 M€** capitalización

### EMPLEADOS

**187,3 M€** en gastos de personal

**98,6%** de contratación fija

**34,1%** de mujeres en el equipo directivo

**50%** de mujeres en el Comité Ejecutivo

**1,98** índice de frecuencia de accidentes

### CLIENTES

**98,48%** de disponibilidad de la red eléctrica en España (Península)

**99,89%** de disponibilidad del sistema de transporte en Perú

**99,92%** de disponibilidad del sistema de transporte en Chile (TEN)

## 5 Negocio de telecomunicaciones

HISPASAT [satélites]

### RECURSOS ECONÓMICOS

**2.027 M€** cifra de negocio

**576 M€** de inversiones

**3.037** empresas que han trabajado dentro del marco de los contratos de la compañía

### RECURSOS HUMANOS

**2.117** empleados en el Grupo

**65 horas** de formación por empleado

**2.407 €** de formación por empleado

### INNOVACIÓN

**11,4 M€** de esfuerzo total en innovación y desarrollo tecnológico

**124 proyectos** de innovación

### MEDIO AMBIENTE

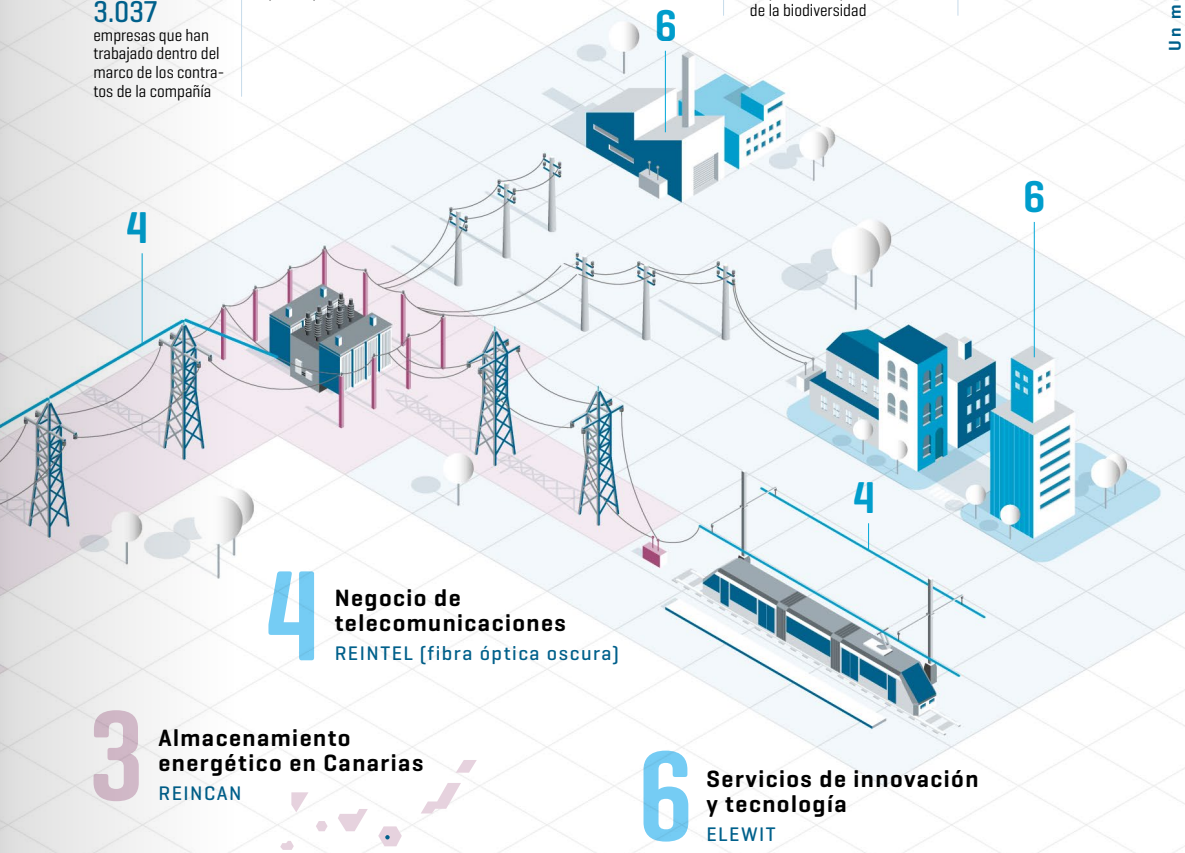
**26,9 M€** gastos en protección de la biodiversidad y otros conceptos

**38 iniciativas** de protección y conservación de la biodiversidad

### SOCIEDAD

**8,5 M€** de inversión en la comunidad

**457** iniciativas sociales



**4** **Negocio de telecomunicaciones**  
REINTEL [fibra óptica oscura]

**3** **Almacenamiento energético en Canarias**  
REINCAN

**6** **Servicios de innovación y tecnología**  
ELEWIT

### PROVEEDORES

**100%** de disponibilidad de la carga útil de los satélites de flota

**702,8 M€** de compras de bienes y servicios

**86,5%** del gasto en proveedores de la Unión Europea

### MEDIO AMBIENTE

**32.449.031** de tCO<sub>2</sub> eq. evitadas

**48,4%** de integración de renovables

**71,1%** líneas señalizadas con salvapájaros de las zonas de prioridad crítica

### SOCIEDAD

**357,1 M€** de aportación al PIB a partir de la inversión en España

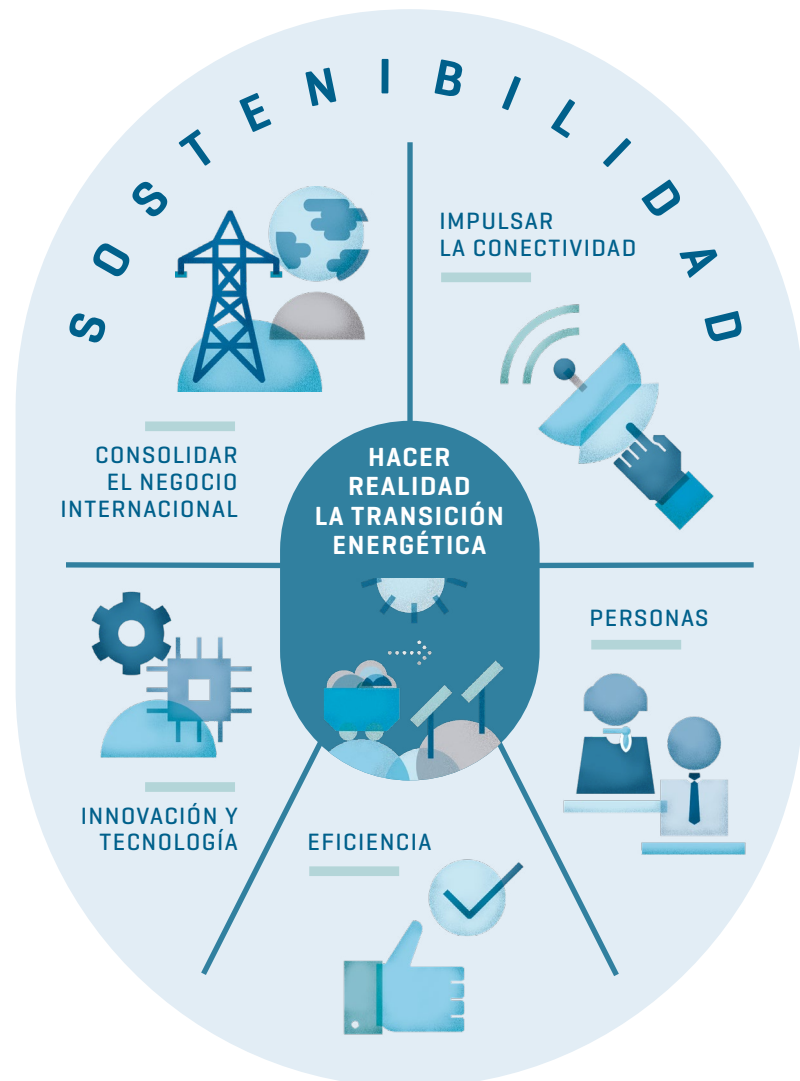
**37,5 MUSS** y **8,7 MUSS** de aportación al PIB a partir de la inversión en Chile y Perú

**775 M€** de contribución tributaria



# Nuestro Plan Estratégico

El Plan Estratégico 2021-2025 prioriza el desarrollo de la transición energética en España para avanzar hacia una economía descarbonizada de una manera eficiente, impulsando el desarrollo alcanzado en el ámbito de las telecomunicaciones y consolidando la actividad internacional, y teniendo la innovación, el talento y la sostenibilidad como base de la cultura corporativa.



## → Nuestro compromiso 2021-2025

**INVERSIÓN TOTAL** **4.400 M€** ~ 75% serán en la red de transporte, interconexiones internacionales, almacenamiento y operación del sistema

### EFICIENCIA FINANCIERA 2025

**Margen EBITDA** **70 %** **Deuda neta / EBITDA** **< 5 x** **Ratio FFO / EBITDA** **> 15 %** **Mantener sólida calificación crediticia**

### POLÍTICA DE DIVIDENDO

**2021-22** **1,0 euros por acción** **2023-25** **Al menos 0,8 euros por acción**

## → Hechos relevantes del año

- ENE 2021**: Aprobación del Plan Estratégico 2021-2025 por el Consejo de Administración.
- FEB 2021**: Segunda emisión de bonos verdes de Red Eléctrica por un importe de 600 millones de euros.
- MAR 2021**: Inicio de la tramitación del anteproyecto de la interconexión eléctrica España-Francia por el Golfo de Vizcaya.
- ABR 2021**: 15º aniversario del Centro de Control de Energías Renovables (CECRE).
- MAY 2021**: Concesión a HISPASAT de una financiación de 80,7 millones de dólares para el proyecto Amazonas Nexus por el Export-Import Bank de Estados Unidos (EXIM-Bank).
- JUN 2021**: Obtención de las autorizaciones administrativas y la declaración de utilidad pública del proyecto de la central hidroeléctrica de bombeo reversible de Salto de Chira.
- JUN 2021**: Acuerdo para la venta del 49% de REINTEL a KKR.
- JUN 2021**: Aprobación de nuevos objetivos de cambio climático: compromiso de reducir un 55% las emisiones de alcance 1 y 2 y un 28% las emisiones de alcance 3 en el 2030.
- JUN 2021**: 83,6% de la cobertura de la demanda instantánea con generación eólica (28 de diciembre a las 3:03 h).
- NOV 2021**: Inicio del tendido del nuevo enlace submarino que unirá las islas de Lanzarote y Fuerteventura.
- DIC 2021**: Celebración de las Jornadas de sostenibilidad del Grupo Red Eléctrica 2021.
- DIC 2021**: Presentación del nuevo enfoque de innovación social del Grupo (contra la desigualdad).
- DIC 2021**: Comienzo de las obras del nuevo enlace eléctrico que reforzará la conexión eléctrica entre las islas de Ibiza y Formentera.
- OCT 2021**: Adaptación del marco verde de financiación a la Taxonomía de la Unión Europea.
- OCT 2021**: Lanzamiento del primer programa de intraemprendimiento del Grupo Red Eléctrica.
- SEP 2021**: Puesta en servicio de la subestación de Centinela 220 kV en Chile.

# Un modelo de Gobierno Corporativo a la vanguardia

Red Eléctrica dispone de un sistema de Gobierno Corporativo robusto y transparente que, mediante la adopción de las mejores prácticas y recomendaciones internacionales, constituye un elemento estratégico esencial para asegurar el buen gobierno de la compañía.

## → Estructura de Gobierno



### JUNTA GENERAL DE ACCIONISTAS

60,02% de *quorum* de asistencia en la Junta General de Accionistas



### CONSEJO DE ADMINISTRACIÓN

Comisión de Auditoría (4 MIEMBROS)

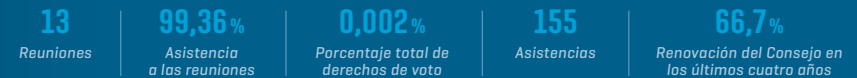
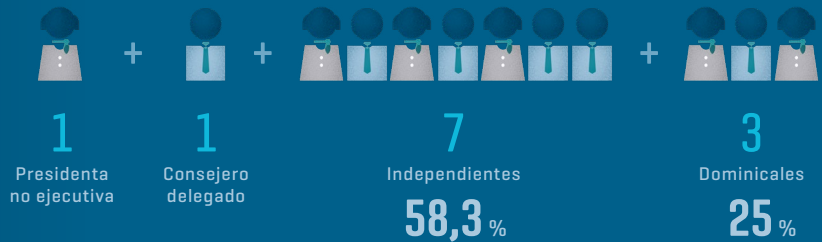
Comisión de Nombramientos y Retribuciones (4 MIEMBROS)

Comisión de Sostenibilidad (3 MIEMBROS)

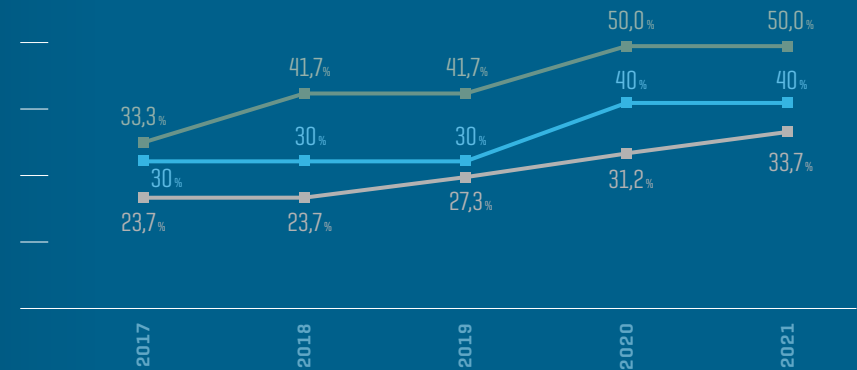


### EQUIPO DIRECTIVO

## → Consejo de Administración / 12 MIEMBROS



## → Paridad de género en el Consejo de Administración



Fuente: datos IBEX 35, VIII Informe de Mujeres en el Ibex. Informe 'Mujeres en los Consejos de las empresas cotizadas' ATREVIA-IESE, hasta el 2020 y en el ejercicio 2021: Informe 'La diversidad de género en los Consejos de Administración y los Comités de Dirección' (IBEX 35). WomenCEO.



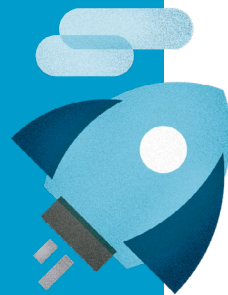
# Compromiso con la Sostenibilidad 2030. Avance

El Grupo Red Eléctrica cuenta con un Compromiso con la sostenibilidad estratégico, transversal y con visión de largo plazo, impulsado desde el Consejo de Administración y compartido con los grupos de interés, estructurado en cuatro prioridades.



Anticipación

y acción para el cambio



## → Nuestra prioridad

Impulsar una cultura corporativa de **innovación y flexibilidad** que nos permita identificar oportunidades de crecimiento y dar respuesta a los retos del futuro, **adelantándonos y adaptándonos** a las tendencias globales y al entorno regulatorio que surja del nuevo modelo energético.

## → Objetivos de sostenibilidad 2030

### OBJETIVOS 2030

- Ser un actor tecnológico de referencia, impulsando como mínimo 120 iniciativas de innovación tecnológica que contribuyan al desarrollo de la transición energética y las telecomunicaciones, haciendo del mundo un lugar más conectado, inteligente y sostenible.

### AVANCE

124 proyectos de innovación, que han supuesto un gasto en innovación de 9,10 millones de euros. Adicionalmente, se han lanzado procesos de inversión en *startups* por 2,3 millones de euros.



- Ser una empresa líder en economía circular.

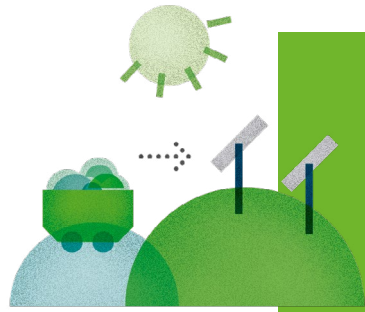
Definición e implantación de criterios de circularidad de los suministros del Grupo y puesta en marcha del plan de acción residuo cero a vertedero.



## → Hitos 2021

- Más de 500 planes de actuación dirigidos a reducir el nivel de riesgo.
- Despliegue e implantación del modelo de análisis de riesgos y continuidad de negocio en el Grupo Red Eléctrica y del modelo de gestión del riesgo de seguridad en la cadena de suministro.
- 1.206 personas capacitadas en nuevas herramientas digitales.
- Creación de un *Asset Management Expertise Center* para el diseño de soluciones innovadoras para la gestión de redes eléctricas.



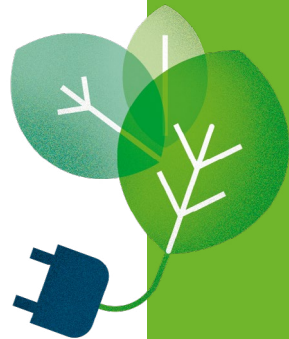


## Descarbonización de la economía



### → Nuestra prioridad

Ser un agente proactivo en la **transición energética** hacia un modelo **libre de emisiones**, apostando por la **electrificación de la economía** y la integración eficiente de las **energías renovables**, a través de una red robusta y mejor interconectada y el desarrollo y operación de sistemas de almacenamiento de energía.



## → Objetivos de sostenibilidad 2030

### OBJETIVOS 2030

- Reducción del 55 % de las emisiones de alcance 1 y 2 y del 28 % de las emisiones de alcance 3 con respecto al 2019.

### AVANCE

La compañía ha aumentado su ambición en la lucha contra el cambio climático con la aprobación, en diciembre del 2021 de sus nuevos objetivos de reducción al 2030 más ambiciosos según los criterios de la iniciativa *Science Based Target (SBTi)*.

- Empoderar al 100 % de la sociedad para una participación activa en el proceso de transición energética.

IX Premio enerTIC Awards a la app redOS en la categoría '*Energy Transition & Sustainability*'. Esta aplicación móvil ofrece al ciudadano en tiempo real los indicadores más relevantes sobre el comportamiento del sistema eléctrico.

- Integrar de forma segura el 100 % de la energía renovable disponible en el sistema eléctrico, minimizando los vertidos y acelerando el avance en el cumplimiento de los objetivos de la transición energética.

46,7 % de la electricidad generada con tecnologías renovables en España [mayor participación en el *mix* desde que existen registros]. 68,5 % de la generación eléctrica total con producción libre de emisiones de CO<sub>2</sub> eq [récord histórico]. 63,3 GW de potencia renovable instalada en el sistema eléctrico nacional [56,4 % de la potencia total].

## → Hitos 2021

- Nuevos máximos históricos de potencia instantánea, energía horaria, energía diaria y cobertura de la demanda instantánea de producción eólica y fotovoltaica en el sistema eléctrico peninsular.
- Mínimo histórico en la producción de energía con centrales de carbón.
- 27 proyectos de I+D en curso orientados a mejorar las herramientas del operador del sistema.
- 80,6 % de energía eléctrica consumida por la compañía de origen renovable.





## Cadena de valor responsable

### → Nuestra prioridad

Extender nuestro **compromiso de responsabilidad** a todos los eslabones de la cadena de valor, desde nuestras personas hasta proveedores y clientes, mediante la **creación de alianzas** y sustentado en nuestro modelo de **gobierno y de integridad**.



## Objetivos de sostenibilidad 2030

### OBJETIVOS 2030

- Ser catalizador del cambio de nuestros proveedores.

### AVANCE

Programa para la reducción de emisiones. Formación en derechos humanos y diversidad. Inclusión de criterios de circularidad en las condiciones de contratación y especificaciones técnicas. Medidas para garantizar la seguridad en las instalaciones del Grupo.



- Ser una empresa financiada con criterios ESG [socialmente responsables] en el 2030.

35% de la financiación de la compañía incorpora criterios ESG. Incorporación de criterios ESG en la financiación en Chile por 120 MUSD, en Perú por 30 MUSD y en REINTEL por 325 M€, por primera vez.



### Hitos 2021

- 83% de las personas empleadas del Grupo con formación en materia de ética y cumplimiento.
- 652 proveedores participantes en los programas de formación sobre derechos humanos y diversidad.
- Implantación de la nueva estrategia de captación y atracción del talento.
- Celebración de la II Jornada interna con gestores de servicios y la III Jornada con clientes 'ConectadOS' de Red Eléctrica de España.



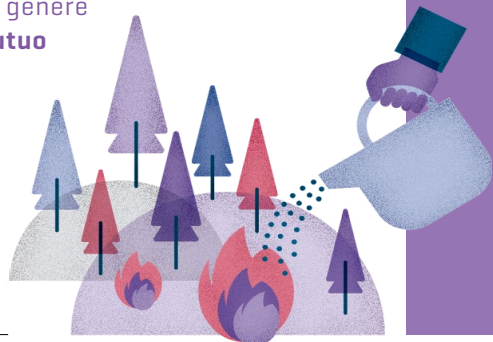


Contribución  
al desarrollo del entorno



## Nuestra prioridad

Contribuir al **progreso económico, ambiental y social del entorno**, a través de la prestación de un servicio esencial de forma segura y eficiente, promoviendo la conservación del medio ambiente, la calidad de vida de las personas y el bienestar social e involucrando a las comunidades en el desarrollo de nuestras actividades, de modo que se genere un **beneficio mutuo percibido** por el entorno.



## Objetivos de sostenibilidad 2030

### OBJETIVOS 2030

· Ser una empresa referente en igualdad de género: paridad en el equipo directivo en el 2030.

· Ser una empresa referente en materia de diversidad: inclusión de los colectivos con riesgo de exclusión socio laboral.

· Generar un impacto neto positivo sobre el capital natural del entorno de nuestras instalaciones.

· Eliminar completamente la brecha digital: 100 % de personas conectadas en el entorno de nuestras instalaciones.

### AVANCE

34,1 % de mujeres en el equipo directivo, 50 % en el Comité Ejecutivo y 50 % de consejeras en el Consejo de Administración. El Grupo Red Eléctrica es una de las dos únicas compañías del IBEX 35 presididas por una mujer.

Desarrollo de estándares de calidad en la gestión de la diversidad, en especial para colectivos con riesgo de exclusión socio laboral.

Diseño de la Hoja de Ruta de Biodiversidad 2030 del Grupo Red Eléctrica con enfoque de capital natural, de acuerdo con las tendencias e iniciativas internacionales de referencia.

Colaboración de REINTEL con operadores locales para mejorar la conectividad en el entorno de la nueva línea de transporte Caparacena-Baza. Por su parte, HISPASAT ha iniciado un proyecto piloto con Correos para dar conectividad por satélite a oficinas de seis localidades del ámbito rural, ha implementado pilotos IoT (*Internet of Things*) para actividades ligadas a ganadería y pesca en el País Vasco y desarrolla diferentes proyectos para dar conectividad por satélite en Lleida, Guadalajara y Albacete.



## Hitos 2021

- Puesta en marcha del Plan de relaciones comunitarias como parte de la estrategia de manejo ambiental del Estudio de Impacto Ambiental de TESUR 4 (Perú).
- Refuerzo del compromiso con RGI (*Renewables Grid Initiative*) asumiendo la copresidencia del Consejo.
- Finalización del Bosque de Red Eléctrica de Salamanca con 72,54 ha.
- Edición de las guías: 'Pastoreo en RED' y 'Servicios de los ecosistemas reforzados por el Pastoreo en RED'.

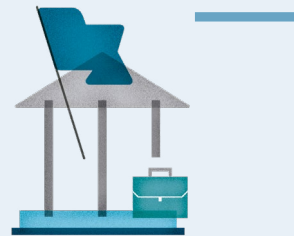


# Liderazgo en sostenibilidad

El desempeño del Grupo Red Eléctrica en materia de sostenibilidad se somete a un escrutinio continuo y es valorado positivamente y reconocido por parte de organismos externos y agencias de evaluación especializadas.

## → Premios y reconocimientos

- Distinción *Silver Class* en el sector *Electric Utilities* en *The Sustainability Yearbook 2022* de S&P Global.
- Premio de Entidades *StartUp OLÉ* a Red Eléctrica de España en la categoría de Corporación gestora de infraestructuras de carácter esencial por su rol en el ecosistema de innovación y emprendimiento.
- IX Premio enerTIC a la app RedOS en la categoría *Energy Transition & Sustainability*.
- El Índice de diversidad e Inclusión Refinitiv 2021 reconoce al Grupo Red Eléctrica como la empresa española más diversa e inclusiva, ocupando el puesto 18 en el *ranking* mundial.
- Reconocimiento al Grupo Red Eléctrica como *Supplier Engagement Leader 2021* por CDP.



- Mención especial del jurado de la Comisión Europea al proyecto Pastoreo en RED en los premios *Good Practice of the Year 2021* organizados por RGI (*Renewables Grid Initiative*).
- Liderazgo, por segundo año consecutivo, del *ranking* del Informe de transparencia de la responsabilidad fiscal de las empresas del IBEX 35 de la Fundación Compromiso y Transparencia.
- Nombramiento de Red Eléctrica Internacional en Chile como empresa Embajadora de la Cultura Chinchorro en reconocimiento al apoyo prestado.



## → Resultados de evaluaciones de sostenibilidad

Analistas de sostenibilidad	Escala	Resultados	Evolución
S&P Global	0 - 100	87	↓
Vigeo Eiris	0 - 100	67	→
FTSE 4 Good	0 - 5	4,3	↑
MSCI	CCC - AAA	AAA [7,7]	↓
ISS ESG	D- / A+	B+	→
Stoxx Global ESG Leaders	•	•	→
Sustainalytics	0 - 100	78,7	↑
Bloomberg GEI	0 - 100	73,7	↑
CDP cambio climático	F - A	A-	↓

## → Presencia en índices de sostenibilidad



**Edita**

RED ELÉCTRICA  
Paseo del Conde  
de los Gaitanes, 177  
28109 Alcobendas  
[Madrid]  
Tel. 91 650 85 00  
[www.ree.es](http://www.ree.es)

**Diseño  
y maquetación**

dis\_ñ  
[estudio@dis-n.es](mailto:estudio@dis-n.es)

**Fecha de edición**

Abril 2022



Red Eléctrica trabaja en la selección de las fuentes tipográficas más legibles en sus publicaciones.

Los textos y gráficos de este informe se han compuesto con la familia tipográfica Geogrotesque.

**Edita**

RED ELÉCTRICA  
Paseo del Conde  
de los Gaitanes, 177  
28109 Alcobendas  
[Madrid]

[www.ree.es](http://www.ree.es)

